


NOTE GENERALI

NOTE:  
 DIMENSIONI: TUTTE LE DIMENSIONI SONO IN MILLIMETRI, SALVO OVE DIVERSAMENTE INDICATO.  
 MATERIALI: CLASSE ACCIAIO S460.

LEGENDA:  
 ACCIAIO  
 ○ WP PUNTO DI RIFERIMENTO  
 P.F. PIANO DEL FERRO  
 THK SPESSORE

ELABORATI DI RIFERIMENTO:  
 CG1000-PSXDPSV-0000000000-01 NOTE GENERALI  
 CG1000-PWXDPSV-13CF000000-01 IMPALCATO FERROVIARIO-CAMPATA PRINCIPALE, SEZIONE

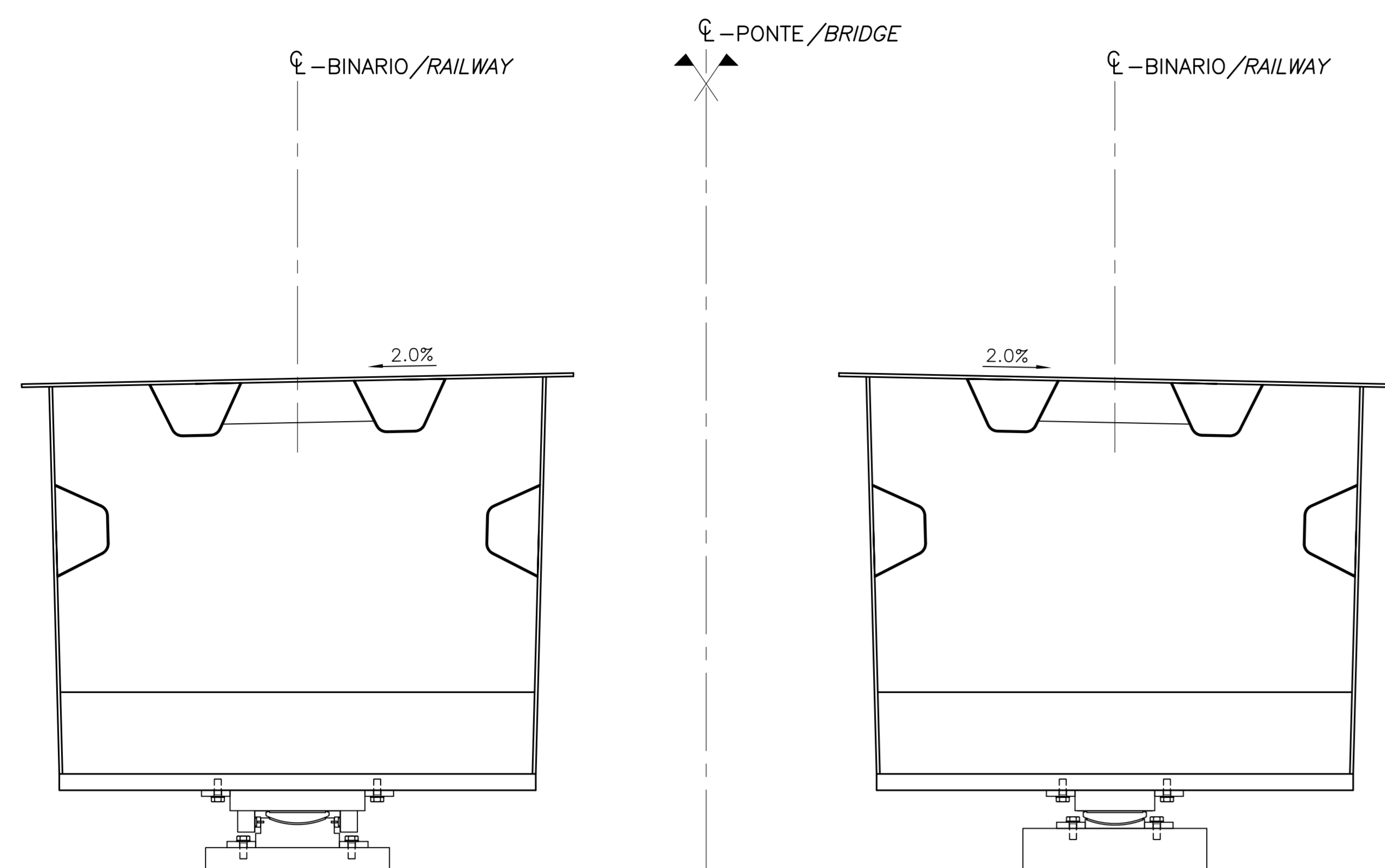
NOTES:  
 DIMENSIONS: DIMENSIONS ARE IN MILLIMETRES UNLESS OTHERWISE NOTED.  
 MATERIALS: STEEL GRADE S460.

LEGENDS:  
 STEEL  
 ○ WP WORK POINT  
 P.F. TOP OF RAIL  
 THK THICKNESS

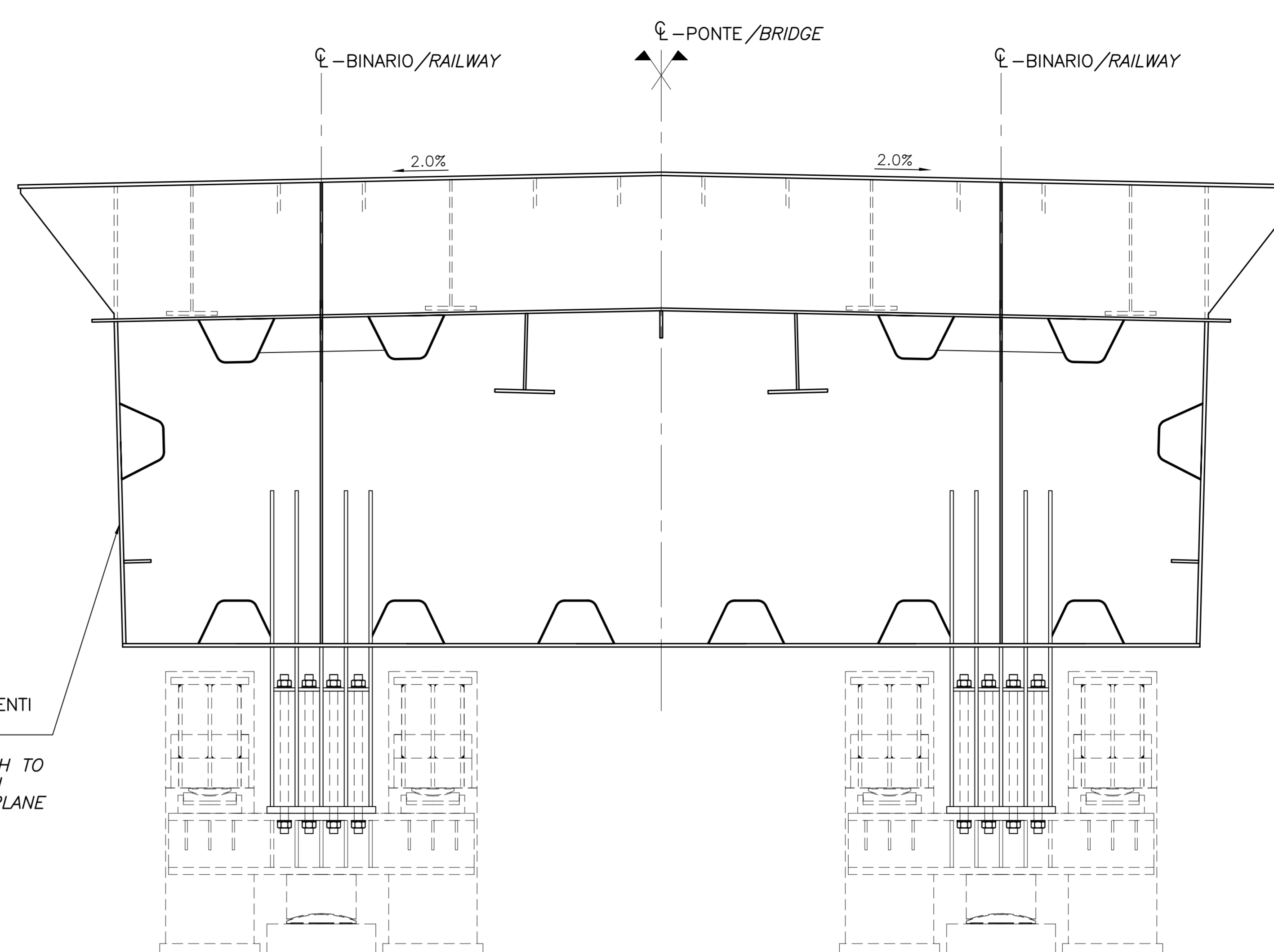
REFERENCES:  
 CG1000-PSXDPSV-0000000000-02 GENERAL NOTES  
 CG1000-PWXDPSV-13CF000000-01 RAILWAY-MAIN SPAN, SECTION

QUESTO ELABORATO GRAFICO VA LETTO INSIEME A:  
 THIS DRAWING TO BE READ IN CONJUNCTION WITH:  
 CG1000-PWXDPSV-13CF000000-04  
 CG1000-PAXDPSV-13CF000000-04  
 CG1000-PBXDPSV-13CF000000-01  
 CG1000-PBXDPSV-13CF000000-05

SEZIONE C-C  
 SCALA 1:20  
 SECTION C-C  
 SCALE 1:20

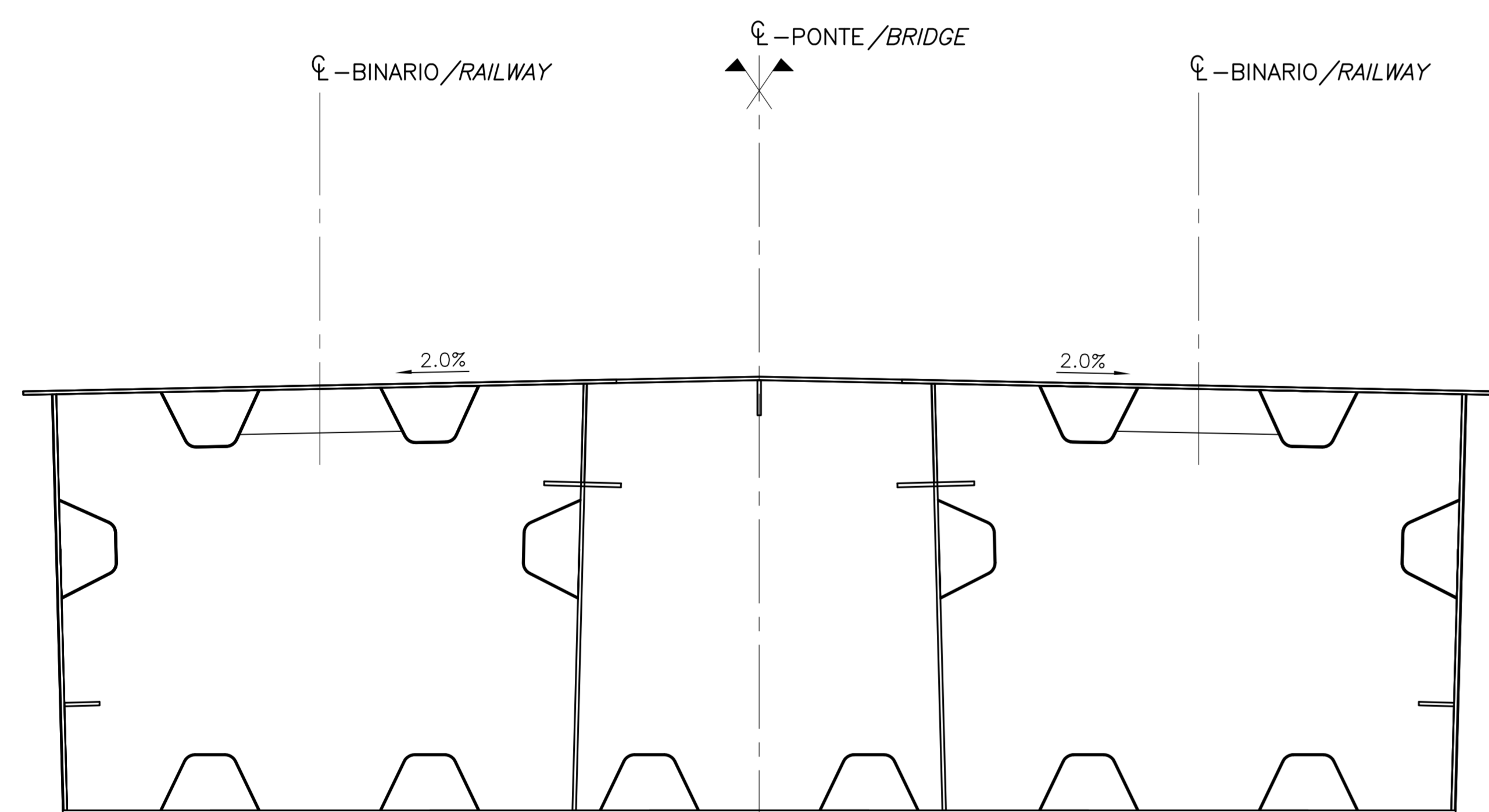


SEZIONE F-F  
 SCALA 1:20  
 SECTION F-F  
 SCALE 1:20

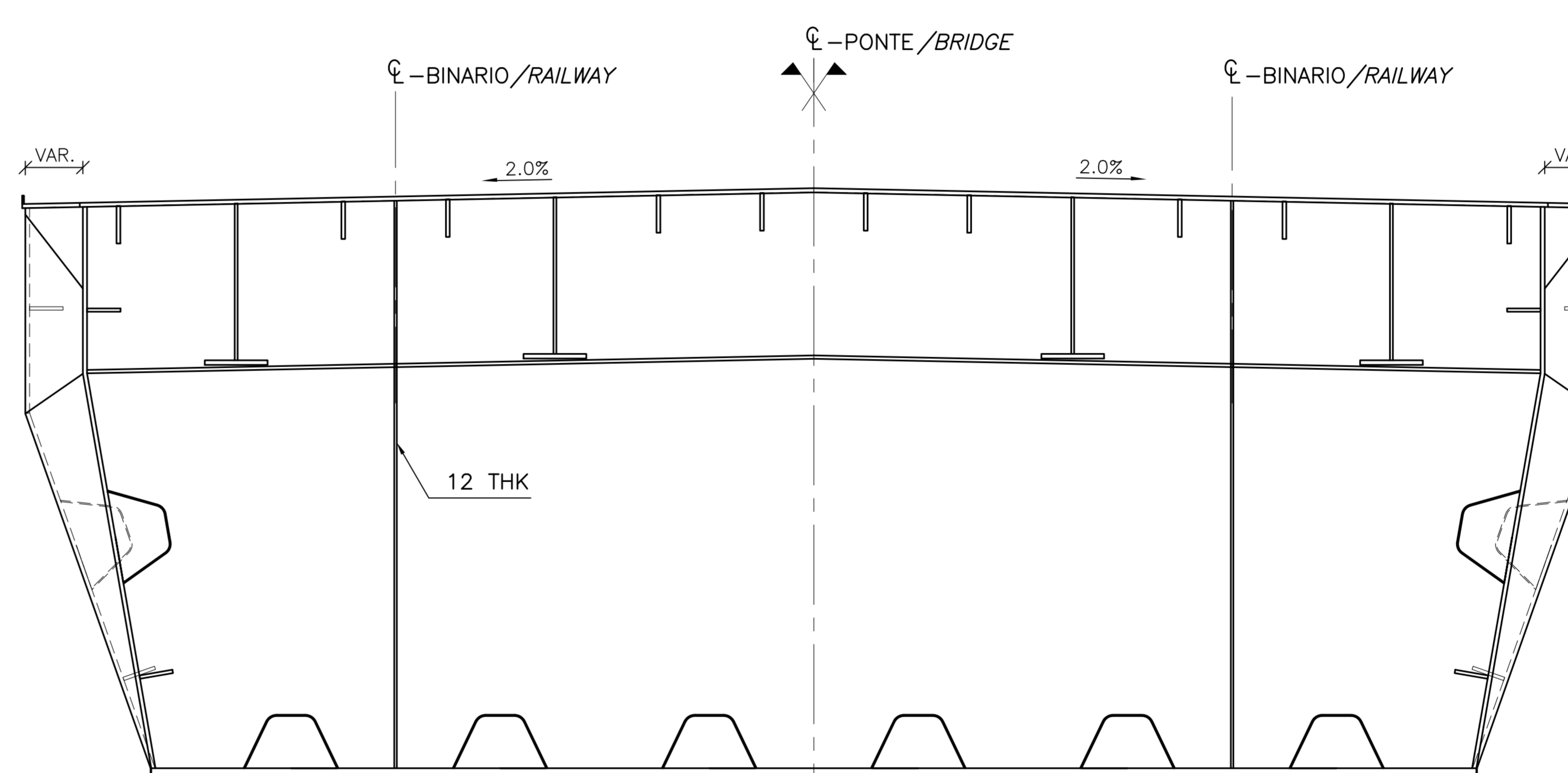


L'ANIMA INCLINATA CAMBIA DALLA SEZIONE H ALLA SEZIONE F MEDIANTE DUE TRIANGOLI NON APPARTENENTI ALLO STESSO PIANO  
 INCLINED WEB PLATE IS CHANGED FROM SECTION H TO SECTION F BY DIVISION IN TWO TRIANGLES OUT OF PLANE

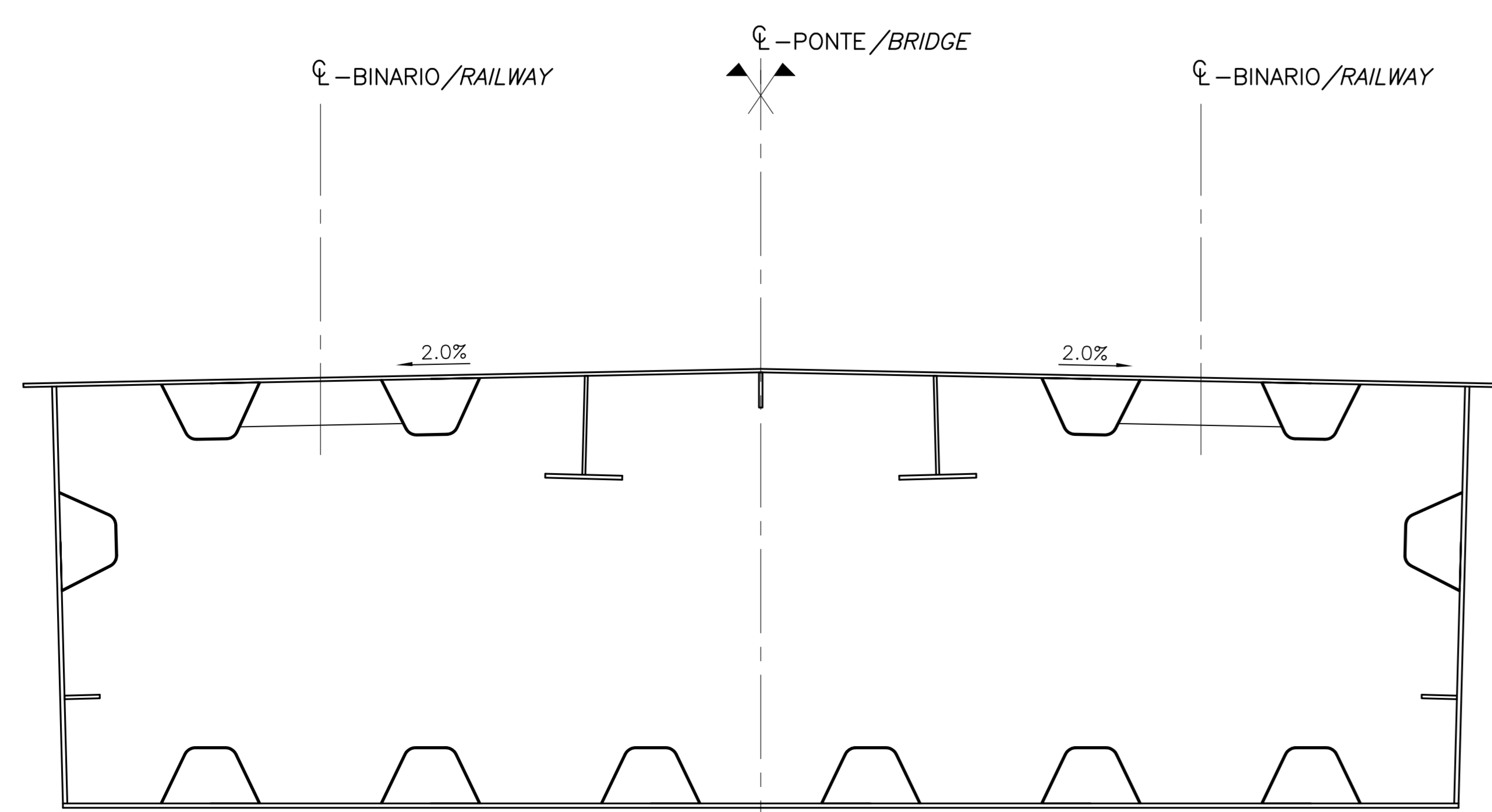
SEZIONE D-D  
 SCALA 1:20  
 SECTION D-D  
 SCALE 1:20



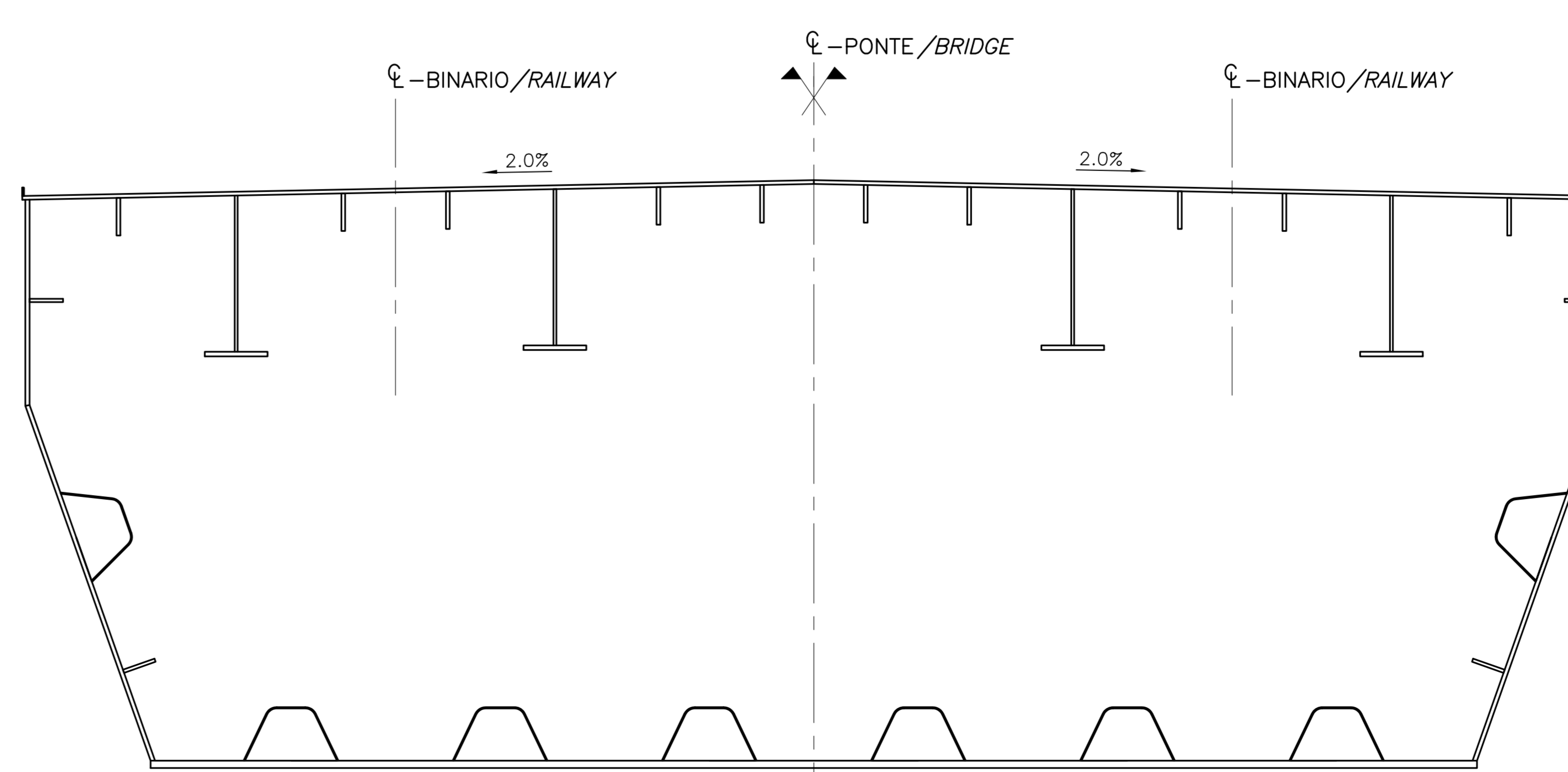
SEZIONE G-G  
 SCALA 1:20  
 SECTION G-G  
 SCALE 1:20



SEZIONE E-E  
 SCALA 1:20  
 SECTION E-E  
 SCALE 1:20



SEZIONE H-H  
 SCALA 1:20  
 SECTION H-H  
 SCALE 1:20



**Stretto di Messina**  
Consorzio per la progettazione, realizzazione e gestione del collegamento stabile tra la Sicilia e il Continente  
 Organismo di diritto pubblico  
 Legge n° 1108 del 17 dicembre 1971, modificata dal D.lgs. n° 114 del 24 aprile 2003



**PONTE SULLO STRETTO DI MESSINA**  
 PROGETTO DEFINITIVO

**EUROLINK S.C.p.A.**  
IMPREGILO S.p.A. (Mandatante)  
 SOCIETA' ITALIANA PER CONDOTTE D'ACQUA S.p.A. (Mandatante)  
 COOPERATIVA MURATORI E CEMENTISTI - C.M.C. di Ravenna Soc. Coop. a.r.l. (Mandatante)  
 SACOR S.A.S. (Mandatante)  
 ISHIKAWAJIMA - HARIMA HEAVY INDUSTRIES CO. Ltd. (Mandatante)  
 A.C.I. S.C.P.A. - CONSORZIO STABILE (Mandatante)

|  |  |   |  |
|--|--|---|--|
| <b>IL PROGETTISTA</b><br><b>COWI</b><br>Ing. E.M. Naja<br><small>Dott. Ing. E. Foggi<br/>Direttore Ingegneri Milano<br/>n° 15408</small> | <b>IL CONTRATTORE GENERALE</b><br>Project Manager<br>(Ing. P.P. Marcheselli) | <b>STRETTO DI MESSINA</b><br>Direttore Generale e<br>R&D - Isotazione<br>(Ing. G. Fiammenghi) | <b>STRETTO DI MESSINA</b><br>Amministratore Delegato<br>(Dott. P. Cusco) |
|--|--|---|--|

**OPERA D'ATTRAVERSAMENTO** PS0114\_FD  
 SOVRASTRUTTURE  
 IMPALCATO  
 CASSONE FERROVIARIO  
 CAMPATA TERMINALE - INTERSEZIONE

| REV. | DATA       | DESCRIZIONE      | REDATTO | VERIFICATO | APPROVATO | SCALA |
|------|------------|------------------|---------|------------|-----------|-------|
| FD   | 20-05-2011 | EMISSIONE FINALE | LHU/AM3 | HF0        | HF0/LSJ   |       |