

NOTE GENERALI

NOTE:  
 DIMENSIONI: TUTTE LE DIMENSIONI SONO IN MILLIMETRI, SALVO OVE DIVERSAMENTE INDICATO.  
 MATERIALI: CLASSE ACCIAIO SECONDO TABELLA 1.

ELABORATI DI RIFERIMENTO:  
 CG1000-PSXDPSV-000000000-01 NOTE GENERALI  
 CG1000-PWXDPSV-13CS000000-01 IMPALCATO STRADALE - CAMPATA PRINCIPALE E LATERALI, SEZIONE  
 CG1000-PWXDPSV-13CF000000-01 IMPALCATO FERROVIARIO - CAMPATA PRINCIPALE, SEZIONE

LEGENDA:  
 ○ WP PUNTO DI RIFERIMENTO

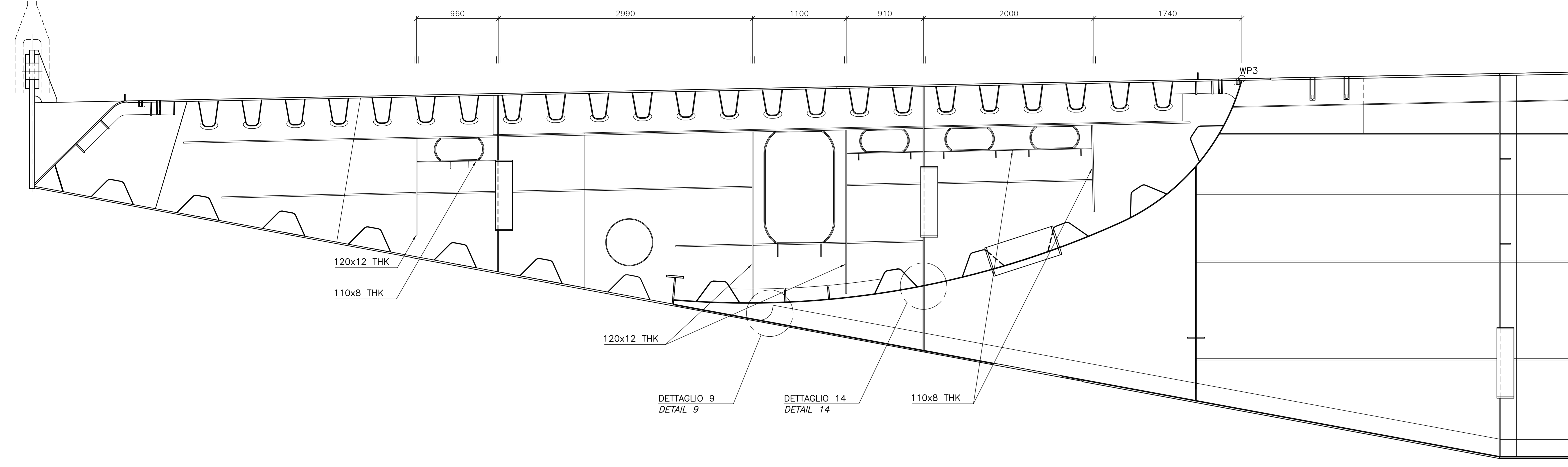
NOTES:  
 DIMENSIONS: DIMENSIONS ARE IN MILLIMETRES UNLESS OTHERWISE NOTED.  
 MATERIALS: STEEL GRADE ACCORDING TO TABLE 1.

REFERENCES:  
 CG1000-PSXDPSV-000000000-02 GENERAL NOTES  
 CG1000-PWXDPSV-13CS000000-01 ROADWAY - MAIN AND SIDE SPAN, SECTION  
 CG1000-PWXDPSV-13CF000000-01 RAILWAY - MAIN SPAN, SECTION

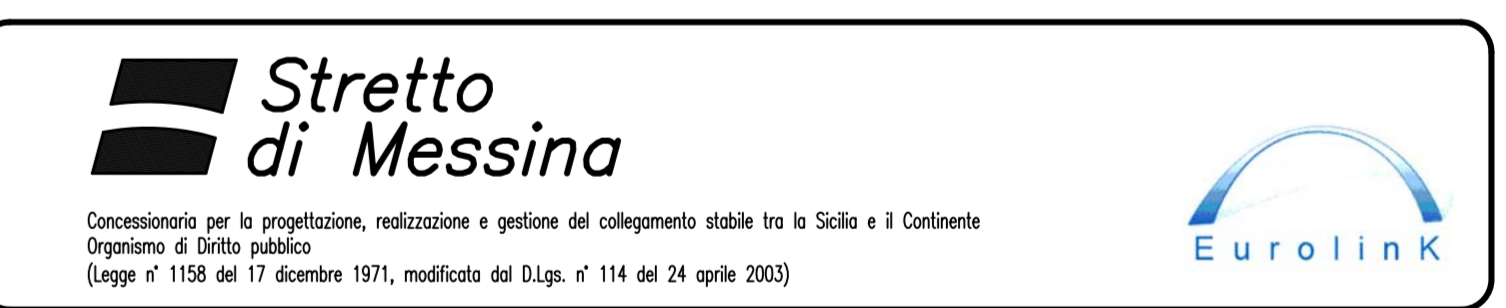
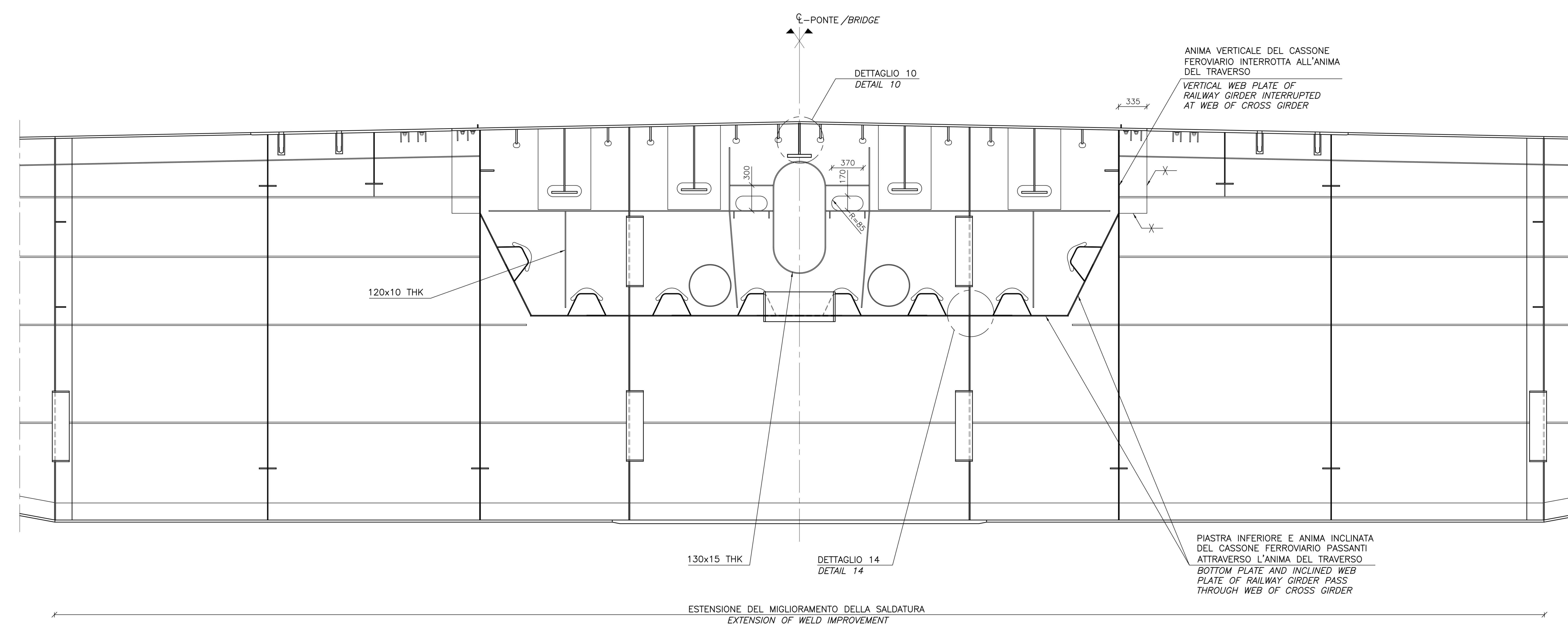
LEGENDS:  
 ○ WP WORK POINT

QUESTO ELABORATO GRAFICO VA LETTO INSIEME A:  
 THIS DRAWING TO BE READ IN CONJUNCTION WITH:  
 CG1000-PWXDPSV-13TP000000-01  
 CG1000-PAXDPSV-13TP000000-01  
 CG1000-PBXDPSV-13TP000000-06  
 CG1000-PBXDPSV-13TP000000-01  
 CG1000-PBXDPSV-13TP000000-02

DETTAGLIO 1  
 SCALA 1:20  
 CONNESSIONE NERVATURA/ANIMA, RIF. E.G. CG1000-PWXDPSV-13CS000000-01  
 DETAIL 1  
 SCALE 1:20  
 TROUGH/WEB CONNECTION, REF. DRG. NO. CG1000-PWXDPSV-13CS000000-01



DETTAGLIO 2  
 SCALA 1:20  
 CONNESSIONE NERVATURA/ANIMA, RIF. E.G. CG1000-PWXDPSV-13CF000000-01  
 DETAIL 2  
 SCALE 1:20  
 TROUGH/WEB CONNECTION, REF. DRG. NO. CG1000-PWXDPSV-13CF000000-01



PONTE SULLO STRETTO DI MESSINA  
 PROGETTO DEFINITIVO

EUROLINK S.C.p.A.  
 IMPRESA S.p.A. (Mandatista)  
 SOCIETA' ITALIANA PER CONDOTTE D'ACQUA S.p.A. (Mandatista)  
 COOPERATIVA MURATORI E CEMENTISTI - C.M.C. di Ravenna Soc. Coop. a.r.l. (Mandatista)  
 SACOT S.A.S. (Mandatista)  
 ISHIKAWAJIMA - HARIMA HEAVY INDUSTRIES CO. Ltd. (Mandatista)  
 A.C.I. S.C.P.A. - CONSORZIO STABILE (Mandatista)

IL PROGETTISTA <b>COWI</b> Ing. E.M. Vige	IL CONTRAENTE GENERALE Project Manager (Ing. P.P. Marcheselli)	STRETTO DI MESSINA Direttore Generale e RSP Isidoro (Ing. G. Fiammenghi)	STRETTO DI MESSINA Amministratore Delegato (Dott. P. Ciucci)
---	--	---	--

OPERA D'ATTRAVERSAMENTO SOVRASTRUTTURE IMPALCATO TRAVERSI PRINCIPALI CAMPATA PRINCIPALE - SEZIONE 2

REV.	DATA	DESCRIZIONE	REDAITTO	VERIFICATO	APPROVATO
10	03-06-2011	EMISSIONE FINALE	TU/HELE	HPD	HPD/LSJ