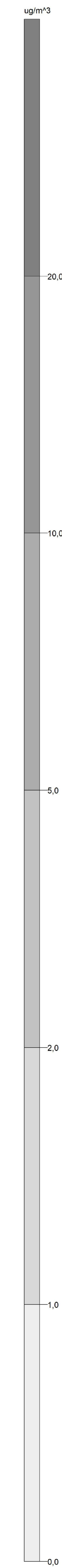
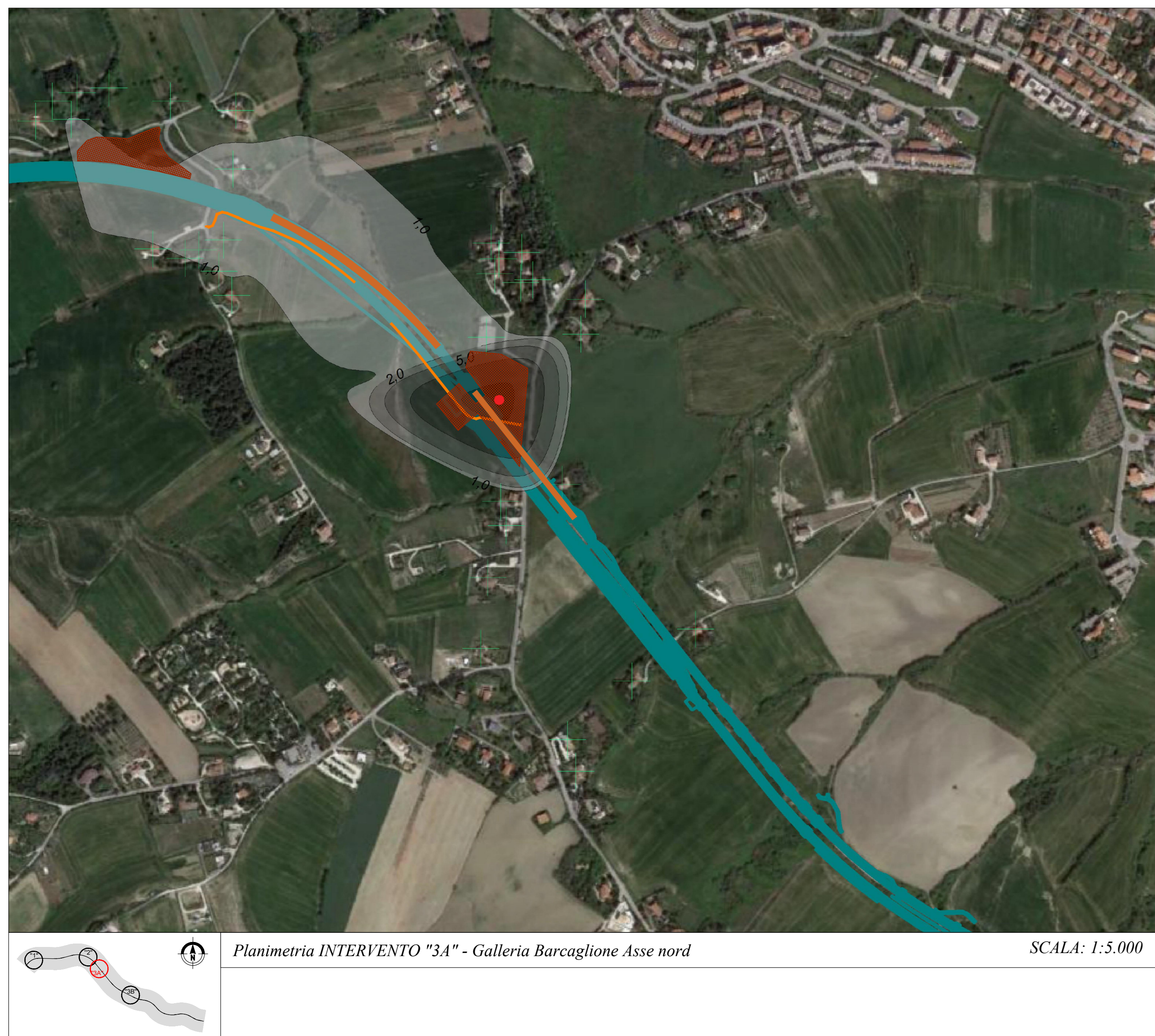
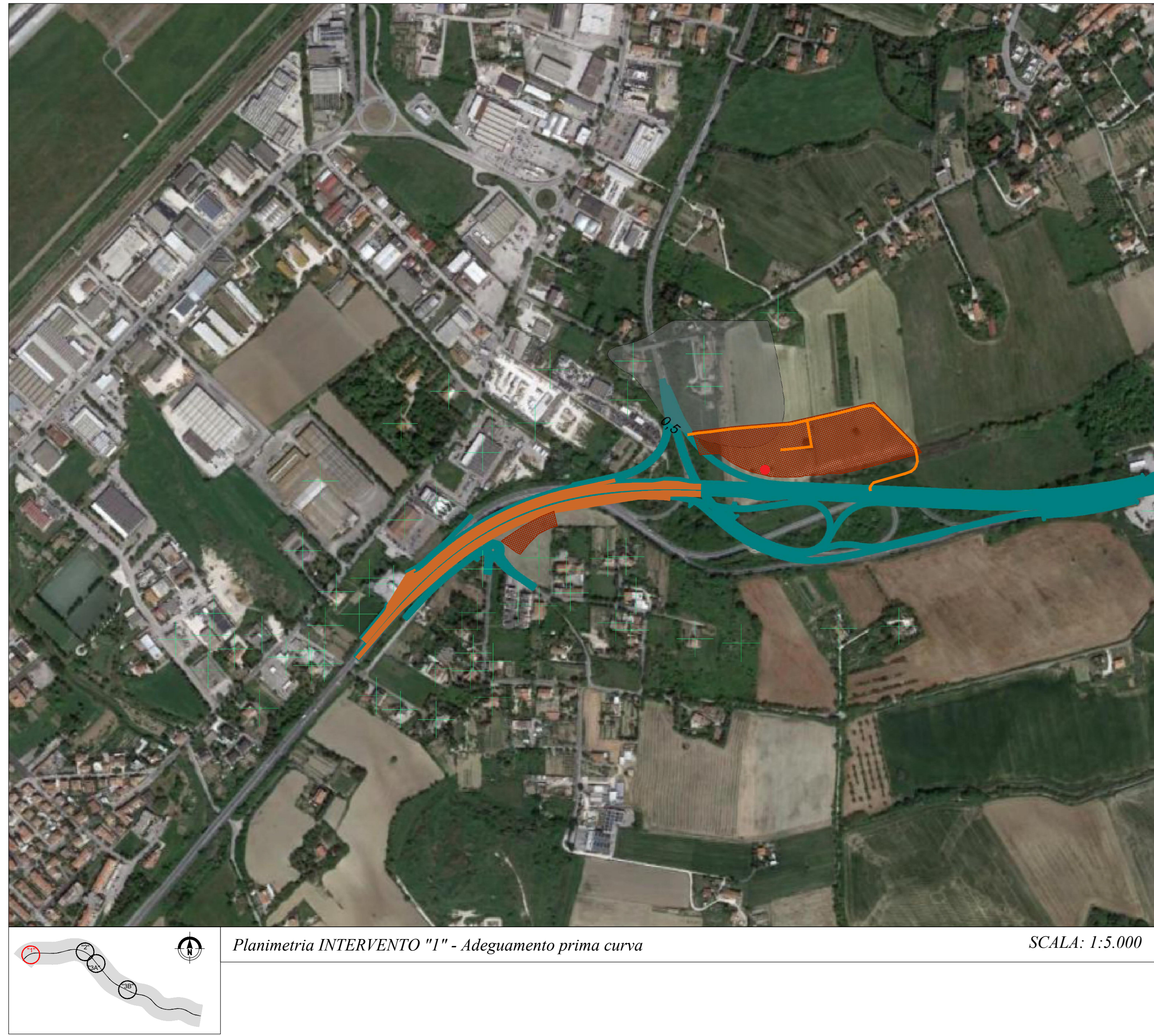
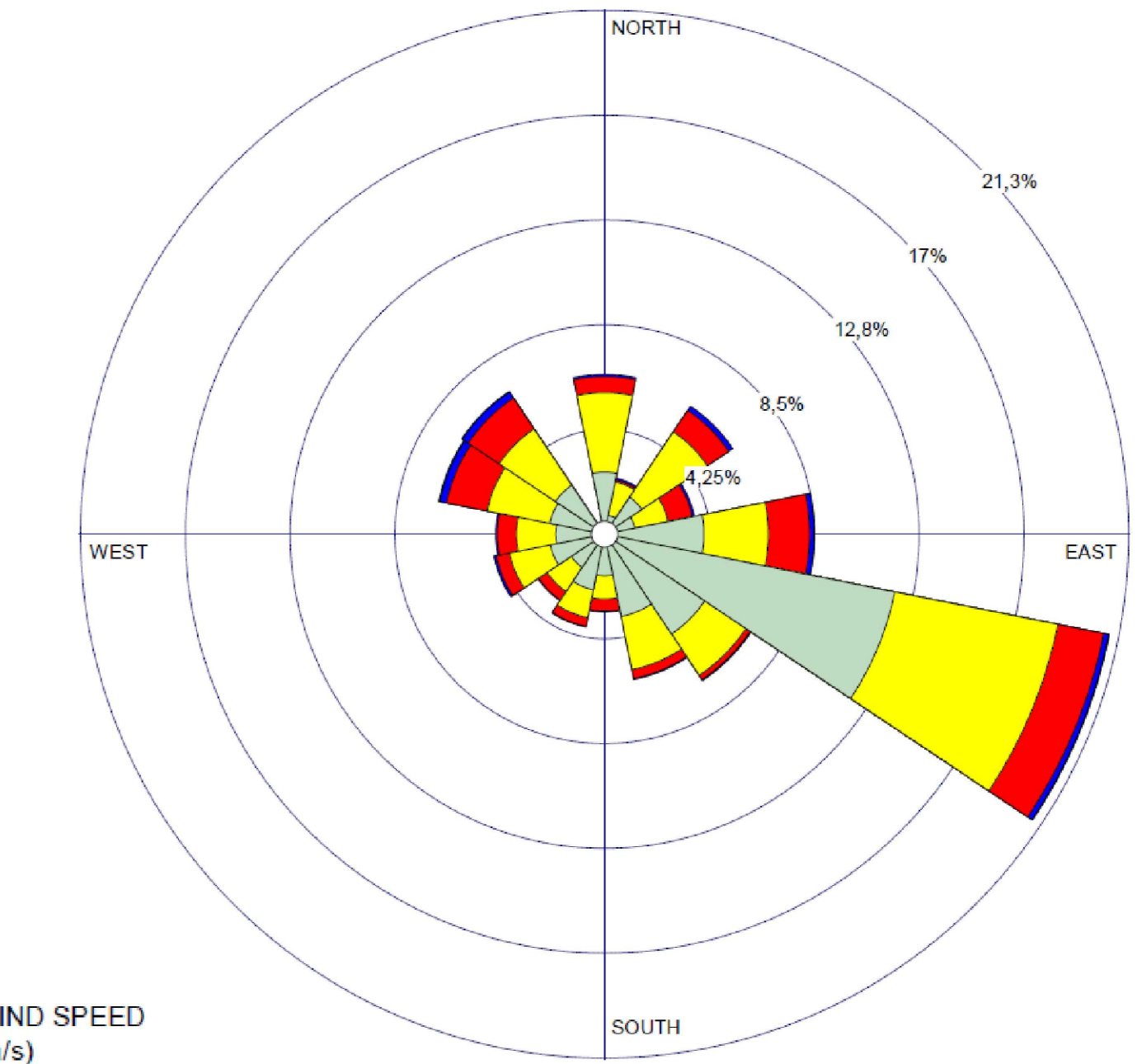


\*La presente scala grafica è riferita esclusivamente all'INTERVENTO "1" - Adeguamento prima curva



ROSA DEI VENTI NATURALE



WIND SPEED (m/s)

- >= 11,10
- 8,80 - 11,10
- 5,70 - 8,80
- 3,60 - 5,70
- 2,10 - 3,60
- 0,50 - 2,10

Calms: 5,76%

LEGENDA SORGENTI EMISSIVE

- Aree di cantiere
- Piste di cantiere
- Fronte Avanzamento Lavori
- Macchinari di cantiere

Concentrazione max ai ricettori = 1,70 ug/m<sup>3</sup>



SS 16 ADRIATICA - VARIANTE DI ANCONA  
Ampliamento da 2 a 4 corsie da Falconara a Baraccola  
1° Lotto: Tratto Falconara - Torrette (svincoli inclusi)

PROGETTO ESECUTIVO

COD. AN1

PROGETTAZIONE: ANI SINTAGMA - GEOG - IERINA

IL RESPONSABILE DELL'INTEGRAZIONE DELLE PRESTAZIONI SPECIALISTICHE: Dott. Ing. Nando Granelli  
IL GRUPPO DI PROGETTAZIONE: SINTAGMA, GEOTECNICAL, ICARIA

IL PROGETTISTA: Dott. Ing. Federico Durastanti  
IL GEOLOGO: Dott. Geol. Giorgio Carughini  
IL COORDINATORE PER LA SICUREZZA IN FASE DI PROGETTAZIONE: Dott. Ing. Filippo Brambino

PROTOCOLLO DATA

STUDIO PRELIMINARE AMBIENTALE  
ATMOSFERA

CO - Modellazione inquinanti in atmosfera PM2.5 media annuale H=1,5 m - ALL. 17-5

CODICE PROGETTO	NOME FILE	REVISIONE	SCALA:
PROGETTO D P AN 02 E	700-003-AMB-C105-4	A	1:2000
LIV. PROG.	N. PROG.	CODICE ELAB.	
2	1801	T001A03AMBCT05	
REV.	DESCRIZIONE	DATA	REDDATTO VERIFICATO APPROVATO
A	Emissione a seguito di parere istruttorio n. 17500 del 08/07/2019	08/08/2019	G.Senni A.Bacchioli N.Granelli