

TAV.1: Planimetria 1/5

SCALA: 1:5.000



TAV.1: Planimetria 2/5

SCALA: 1:5.000



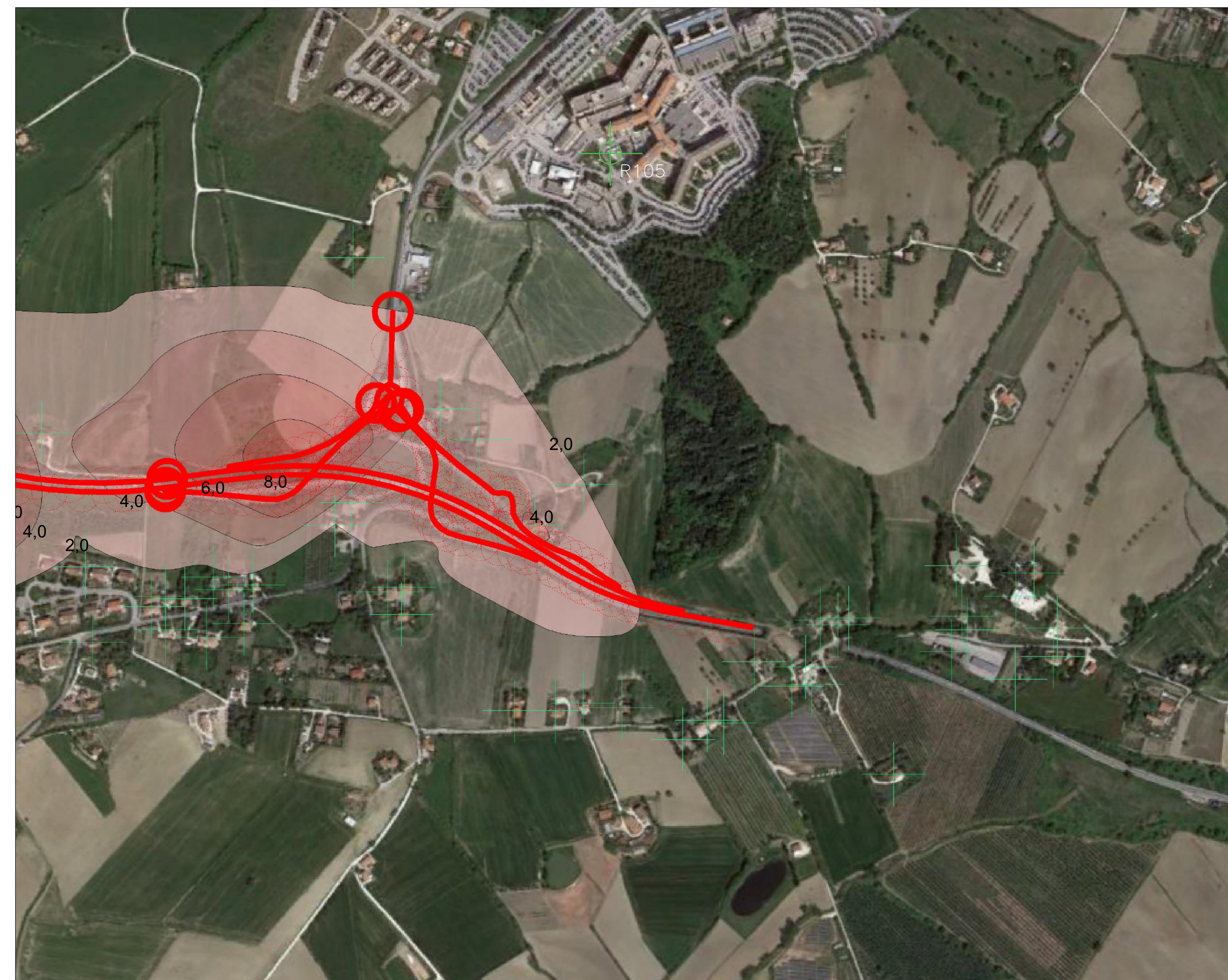
TAV.1: Planimetria 3/5

SCALA: 1:5.000



TAV.1: Planimetria 4/5

SCALA: 1:5.000



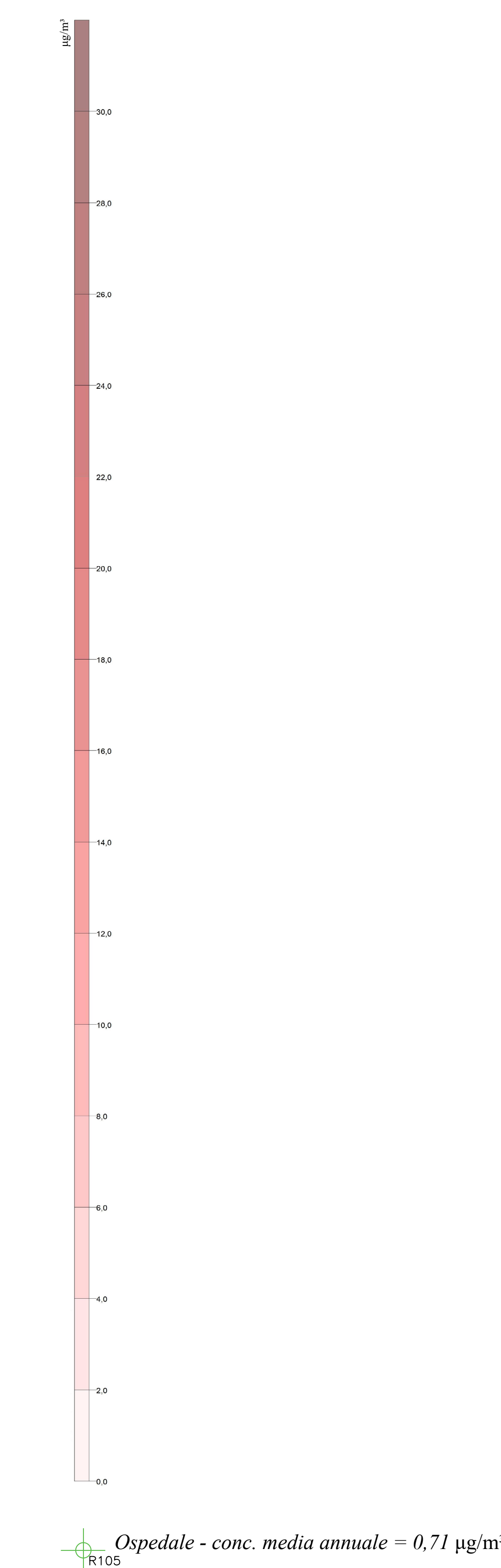
TAV.1: Planimetria 5/5

SCALA: 1:5.000



TAV.1: Quadro d'unione

SCALA: 1:25.000



Ospedale - conc. media annuale = 0,71 µg/m³

**anas** Direzione Progettazione e Realizzazione Lavori

**SS 16 ADRIATICA - VARIANTE DI ANCONA**  
Ampliamento da 2 a 4 corsie da Falconara a Baraccola  
1° Lotto: Tratto Falconara - Torrette (svincoli inclusi)

**PROGETTO ESECUTIVO** COD. ANI

PROGETTAZIONE: ANI SINTAGMA - GEG - NENTIA

IL RESPONSABILE DELL'INTEGRAZIONE DELLE PRESTAZIONI SPECIALISTICHE: MANDANTE: MANDANTI:

IL PROGETTISTA: Dott. Ing. Federico Orvantesi  
IL GEOLOGO: Dott. Eng. Giorgio Cappagli  
IL C.A.P.: Massimo Giamberini

IL COORDINATORE PER LA SICUREZZA IN FASE DI PROGETTAZIONE: Dott. Ing. Filippo Farnbacher

PROTOCOLLO DATA

**AMBIENTE INQUINAMENTO**  
Modellazione inquinamento atmosferico PM10 media annuale H=1,5 m

CODICE PROGETTO	NUM. FILE	REVISIONE	SCALA
PROGETTO: DPAN02 E 1801	NUM. FILE: 020-042-048-CT19-B	B	1:2000
REVISIONE: A	DESCRIZIONE: Revisione a seguito di parere istruttorio n. 1700 del 08/07/2019	DATA: 08/05/2019	REDAITTO: G. Orvantesi
REVISIONE: B	DESCRIZIONE: Integrazione per compatibilità D.R. 46 del 15/04/2014	DATA: 08/05/2019	REDAITTO: G. Orvantesi