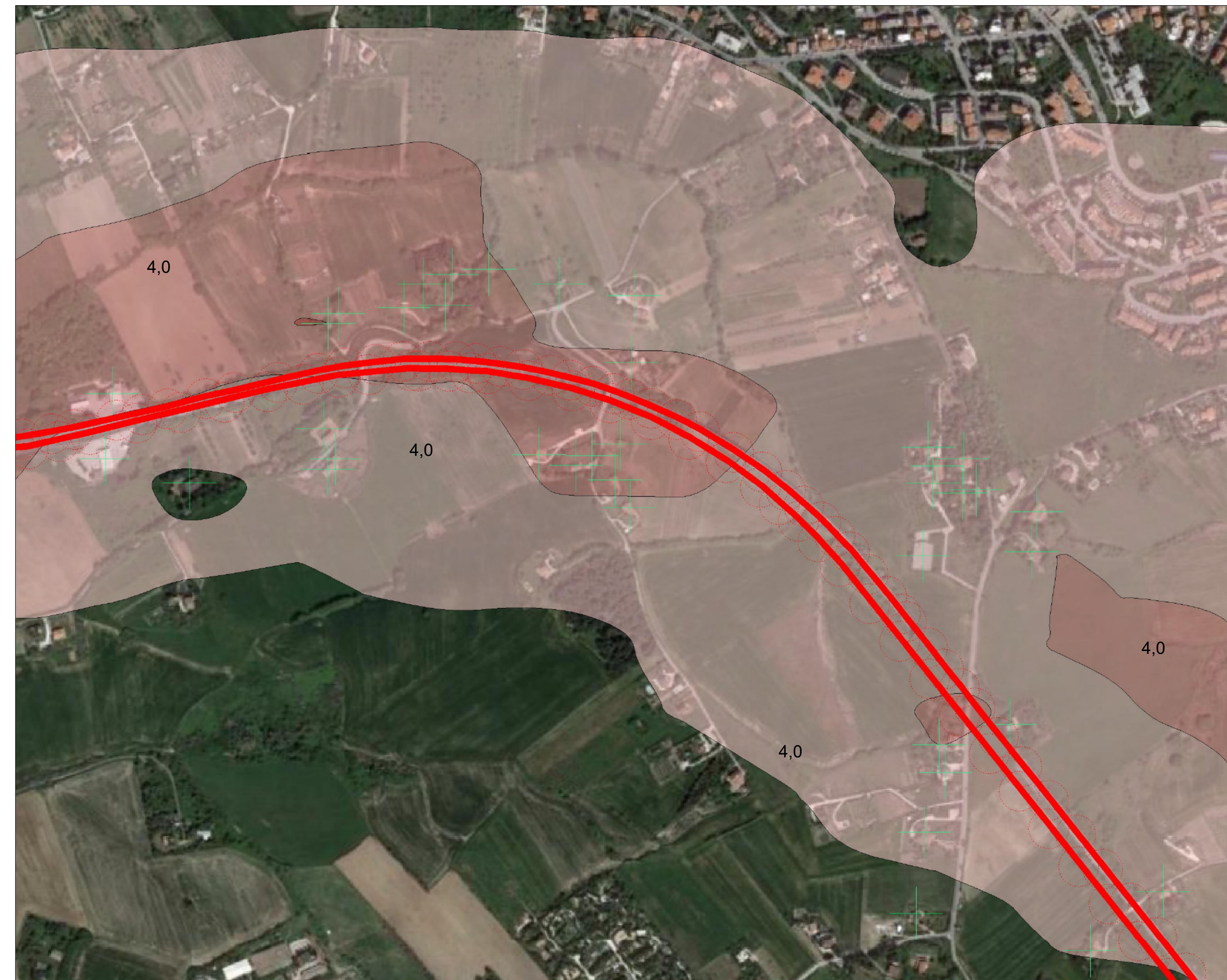




TAV.2B: Planimetria 1/5 SCALA: 1:5.000



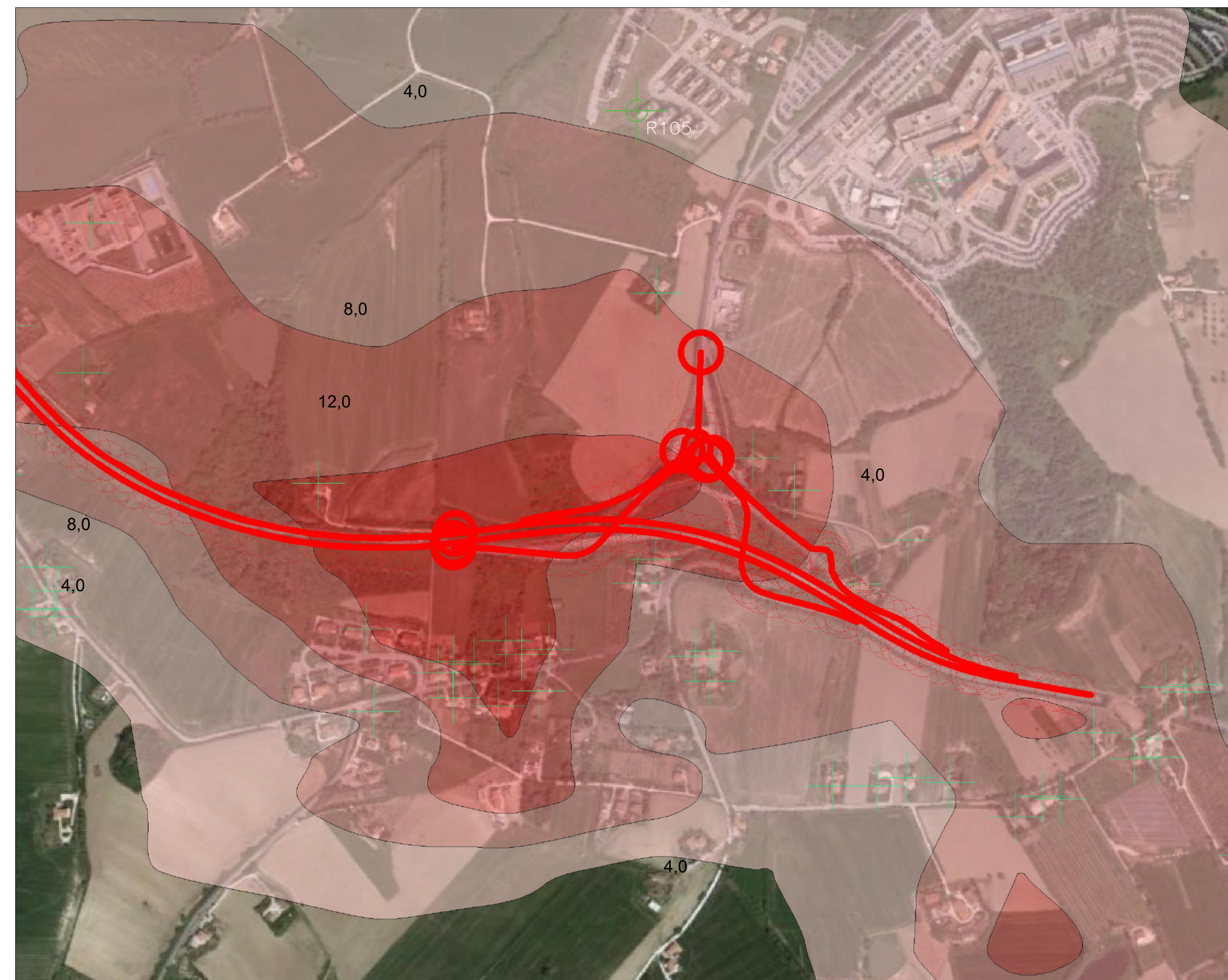
TAV.2B: Planimetria 2/5 SCALA: 1:5.000



TAV.2B: Planimetria 3/5 SCALA: 1:5.000



TAV.2B: Planimetria 4/5 SCALA: 1:5.000



TAV.2B: Planimetria 5/5 SCALA: 1:5.000



TAV.2B: Quadro d'unione SCALA: 1:25.000

Ospedale - conc. media 24 h = 3,31 µg/m³

anas Direzione Progettazione e Realizzazione Lavori

SS 16 ADRIATICA - VARIANTE DI ANCONA
Ampliamento da 2 a 4 corsie da Falconara a Baraccola
1° Lotto: Tratto Falconara - Torrette (svincoli inclusi)

PROGETTO ESECUTIVO COD. ANI

PROGETTAZIONE: ANI SINTAGMA - GGG - NEMPA

IL RESPONSABILE DELL'INTEGRAZIONE DELLE PRESTAZIONI SPECIALISTICHE: MANDANTE: **ICARIA**

Dot. Ing. Ferdinando Crivellini **Sintagma** **ICARIA**

IL PROGETTISTA: **ICARIA**

Dot. Ing. Federico Orvantesi **ICARIA**

IL GEOLOGO: **ICARIA**

Dot. Geo. Giorgio Cappagliani **ICARIA**

REDAZIONE: **ICARIA**

Dot. Ing. Massimo Giovinetti **ICARIA**

IL COORDINATORE PER LA SICUREZZA IN FASE DI PROGETTAZIONE: **ICARIA**

Dot. Ing. Filippo Farnbacher **ICARIA**

PROTOCOLLO DATA

AMBIENTE
INQUINAMENTO ATMOSFERICO
Modellazione inquinanti in atmosfera PM10 media giornaliera SW H=5,0 m

CODICE PROGETTO	NUMERO FILE	REVISIONE	SCALA
PROGETTO: DPAN02 E 1801	NOME FILE: 020-042-040-C22-B	B	1:2000
REVISIONE	DATA	REDAZIONE	VERIFICATO
A	05/05/2019	G. Biondi	F. Duranti
B	05/05/2019	G. Biondi	F. Duranti