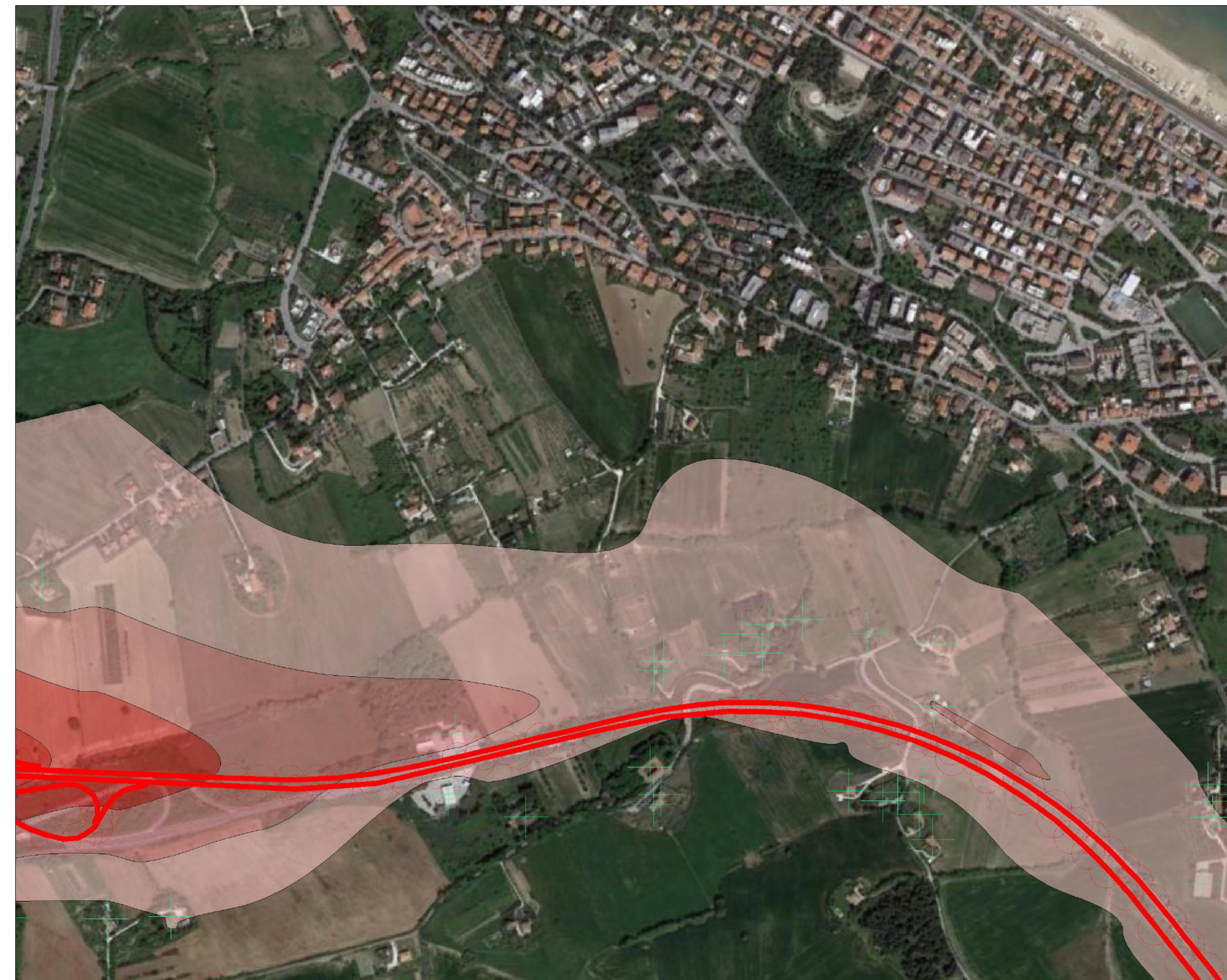




TAV.4: Planimetria 1/5 SCALA: 1:5.000



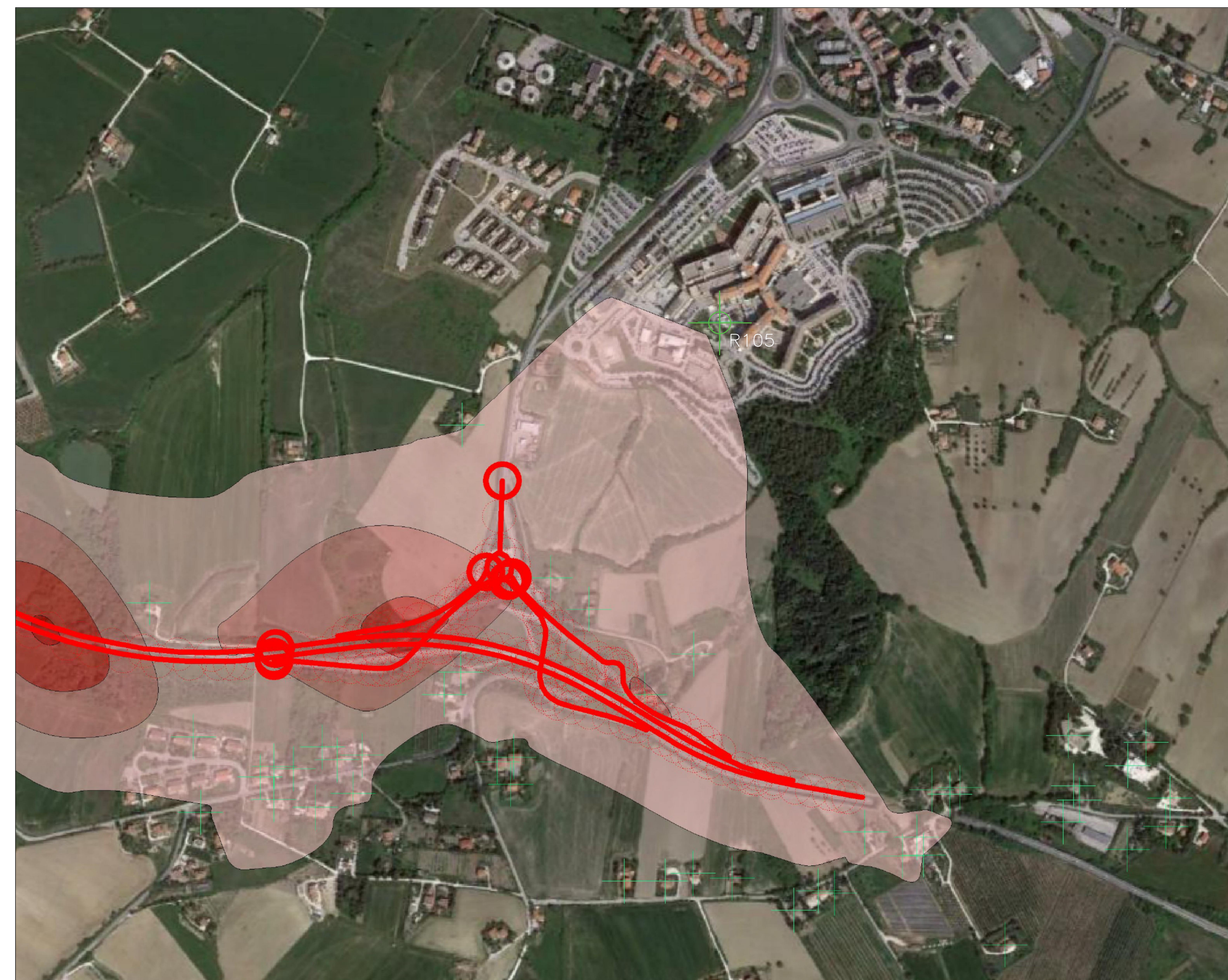
TAV.4: Planimetria 2/5 SCALA: 1:5.000



TAV.4: Planimetria 3/5 SCALA: 1:5.000



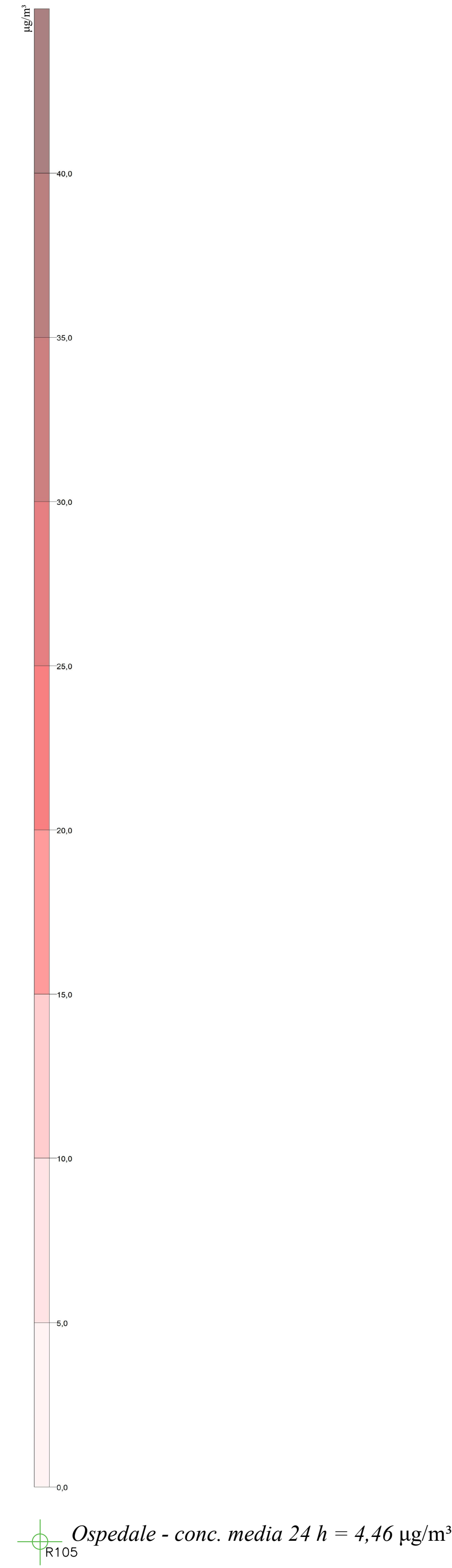
TAV.4: Planimetria 4/5 SCALA: 1:5.000



TAV.4: Planimetria 5/5 SCALA: 1:5.000



TAV.4: Quadro d'unione SCALA: 1:25.000



anas Direzione Progettazione e Realizzazione Lavori

SS 16 ADRIATICA - VARIANTE DI ANCONA
Ampliamento da 2 a 4 corsie da Falconara a Baraccola
1° Lotto: Tratto Falconara - Torrette (svincoli inclusi)

PROGETTO ESECUTIVO COD. ANI

PROGETTAZIONE: ANI SINTAGMA - GEO - NATURA

IL RESPONSABILE DELL'INTEGRAZIONE DELLE PRESTAZIONI SPECIALISTICHE: MANDANTE: **Sintagma** **ICARIA**

Dot. Ing. Roberto Orvantes **ICARIA** **ICARIA**

IL PROGETTISTA: **ICARIA**

Dot. Ing. Roberto Orvantes **ICARIA** **ICARIA**

IL GEOLOGO: **ICARIA**

Dot. Geo. Giorgio Cappagli **ICARIA** **ICARIA**

IL C.T.P.: **ICARIA**

Dot. Ing. Massimo Guazzesi **ICARIA** **ICARIA**

IL COORDINATORE PER LA SICUREZZA IN FASE DI PROGETTAZIONE: **ICARIA**

Dot. Ing. Filippo Farnbacher **ICARIA** **ICARIA**

PROTOCOLLO DATA

AMBIENTE
INQUINAMENTO ATMOSFERICO
Modellazione inquinanti in atmosfera PM10 media giornaliera naturale H=1,5 m

CODICE PROGETTO	NUMERO FILE	REVISIONE	SCALA
PROGETTO: DPAN02 E 1801	NUMERO FILE: 010-042-040-C25-B	REVISIONE: B	SCALA: 1:2000
REV. DESCRIZIONE	DATA	REDATTO	VERIFICATO
B Revisione a seguito di parere istruttorio n. 1700 del 08/07/2019	08/08/2019	G. Orvantes	F. Orvantes
A Integrazione per ottemperanza D.R. 46 del 15/04/2014	05/05/2014	G. Orvantes	F. Orvantes