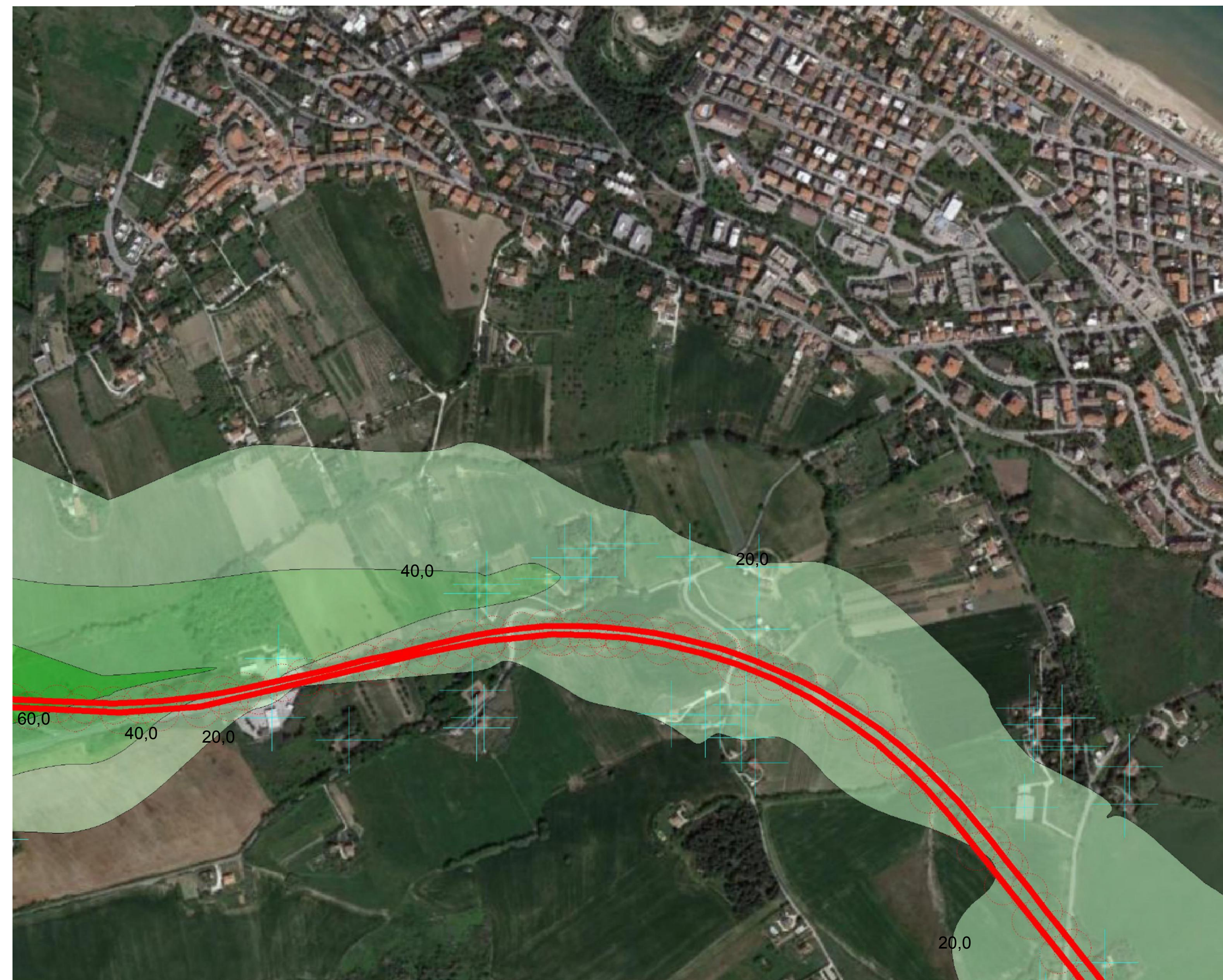
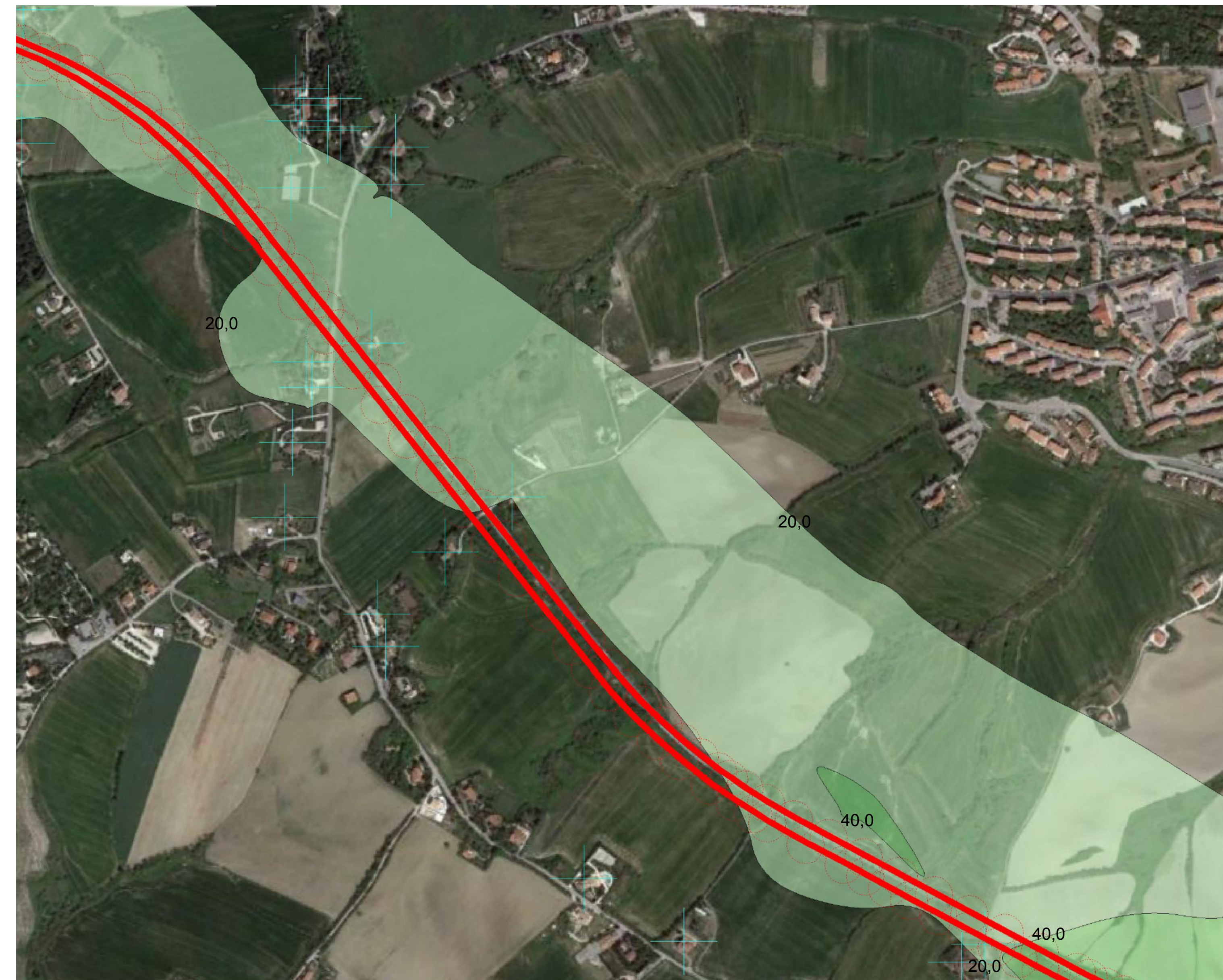


TAV.6B: Planimetria 1/5 SCALA: 1:5.000



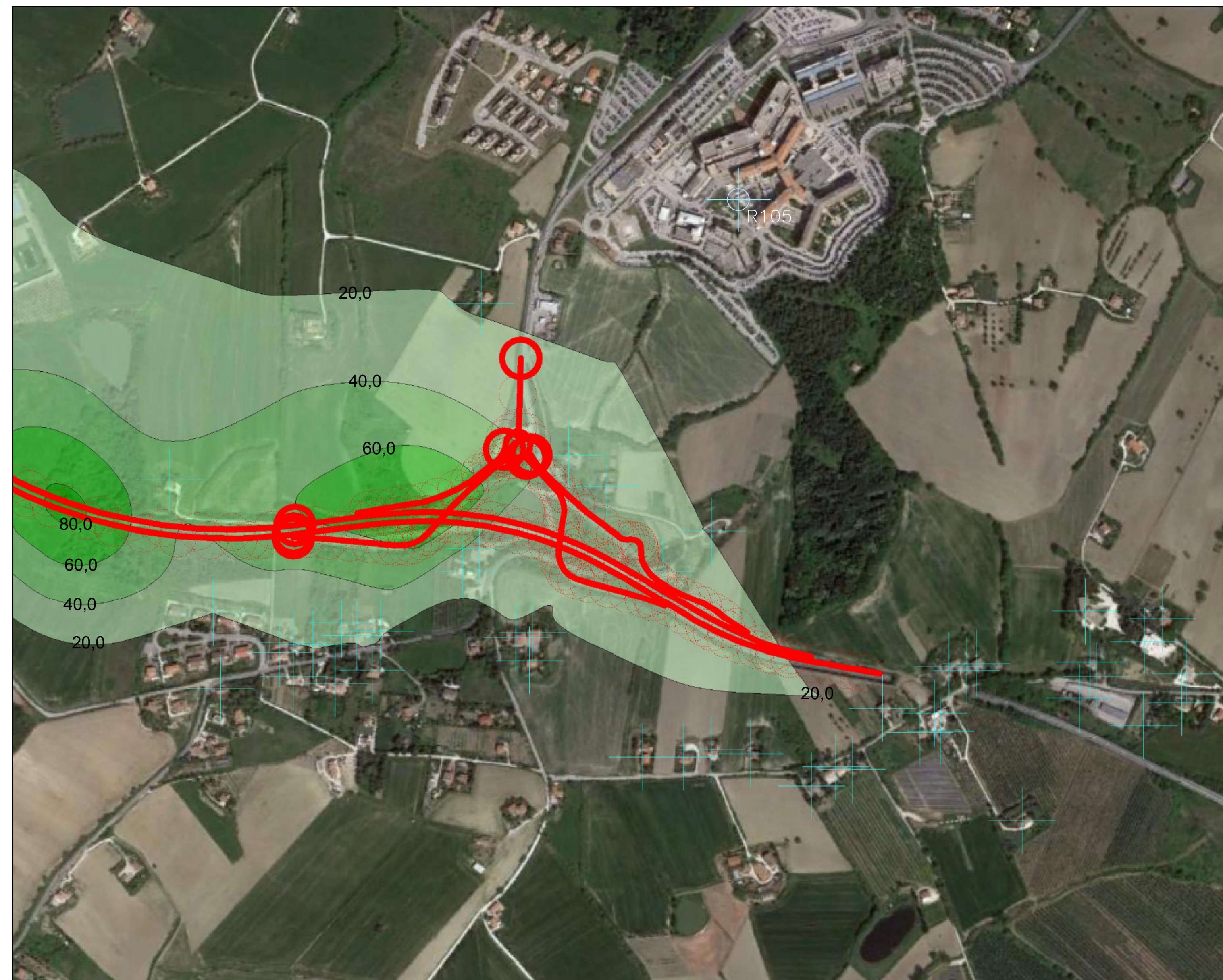
TAV.6B: Planimetria 2/5 SCALA: 1:5.000



TAV.6B: Planimetria 3/5 SCALA: 1:5.000



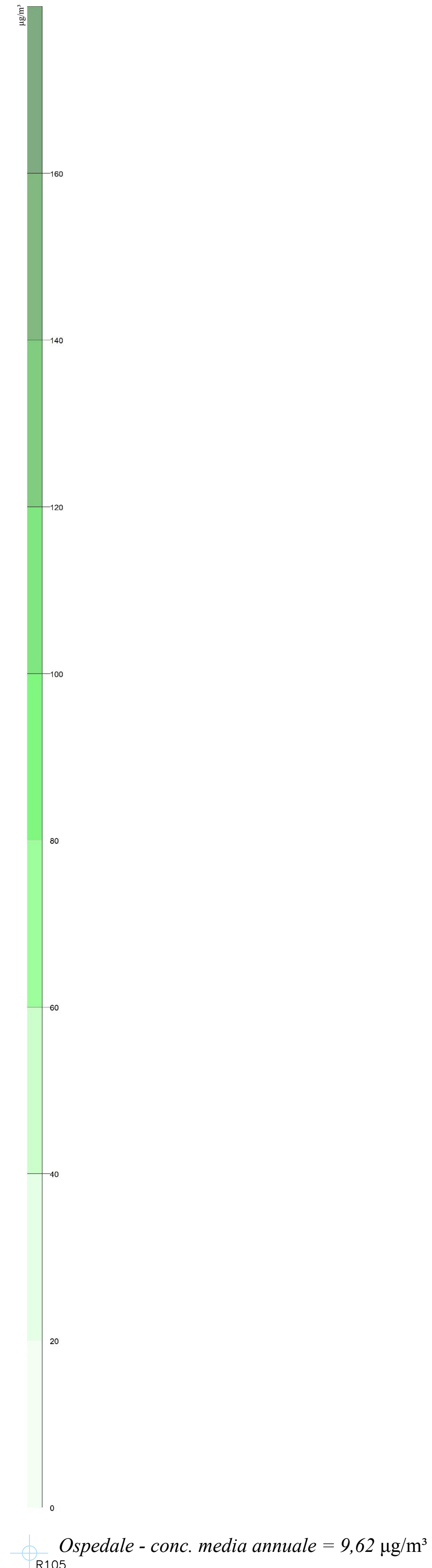
TAV.6B: Planimetria 4/5 SCALA: 1:5.000



TAV.6B: Planimetria 5/5 SCALA: 1:5.000



TAV.6B: Quadro d'unione SCALA: 1:25.000



**anas** Direzione Progettazione e Realizzazione Lavori

**SS 16 ADRIATICA - VARIANTE DI ANCONA**  
 Ampliamento da 2 a 4 corsie da Falconara a Baraccola  
 1° Lotto: Tratto Falconara - Torrette (svincoli inclusi)

**PROGETTO ESECUTIVO** COD. ANI

**PROGETTAZIONE:** ANI SINTAGMA - GGG - DEPTA

**IL RESPONSABILE DELL'INTEGRAZIONE DELLE PRESTAZIONI SPECIALISTICHE:** MANDANTE: **Sintagma** **GGG** **DEPTA** **ICARPA**

**IL PROGETTISTA:** **GGG** **DEPTA** **ICARPA**

**IL GEOLOGO:** **GGG** **DEPTA** **ICARPA**

**REDAZIONE:** **GGG** **DEPTA** **ICARPA**

**IL COORDINATORE PER LA SICUREZZA IN FASE DI PROGETTAZIONE:** **GGG** **DEPTA** **ICARPA**

**AMBIENTE**  
**INQUINAMENTO ATMOSFERICO**  
 Modellazione inquinanti in atmosfera NO2 media annuale H=5,0 m

REVISIONE	SCALA
B	1:2000

REV.	DESCRIZIONE	DATA	REDATTO	VERIFICATO	APPROVATO
A	Revisione a seguito di parere istruttorio n. 1790 del 08/07/2019	08/07/2019	G.Storv	F.Duranti	N.Davari
B	Integrazione per ottemperanza D.R. 46 del 15/04/2014	05/05/2014	G.Storv	F.Duranti	N.Davari