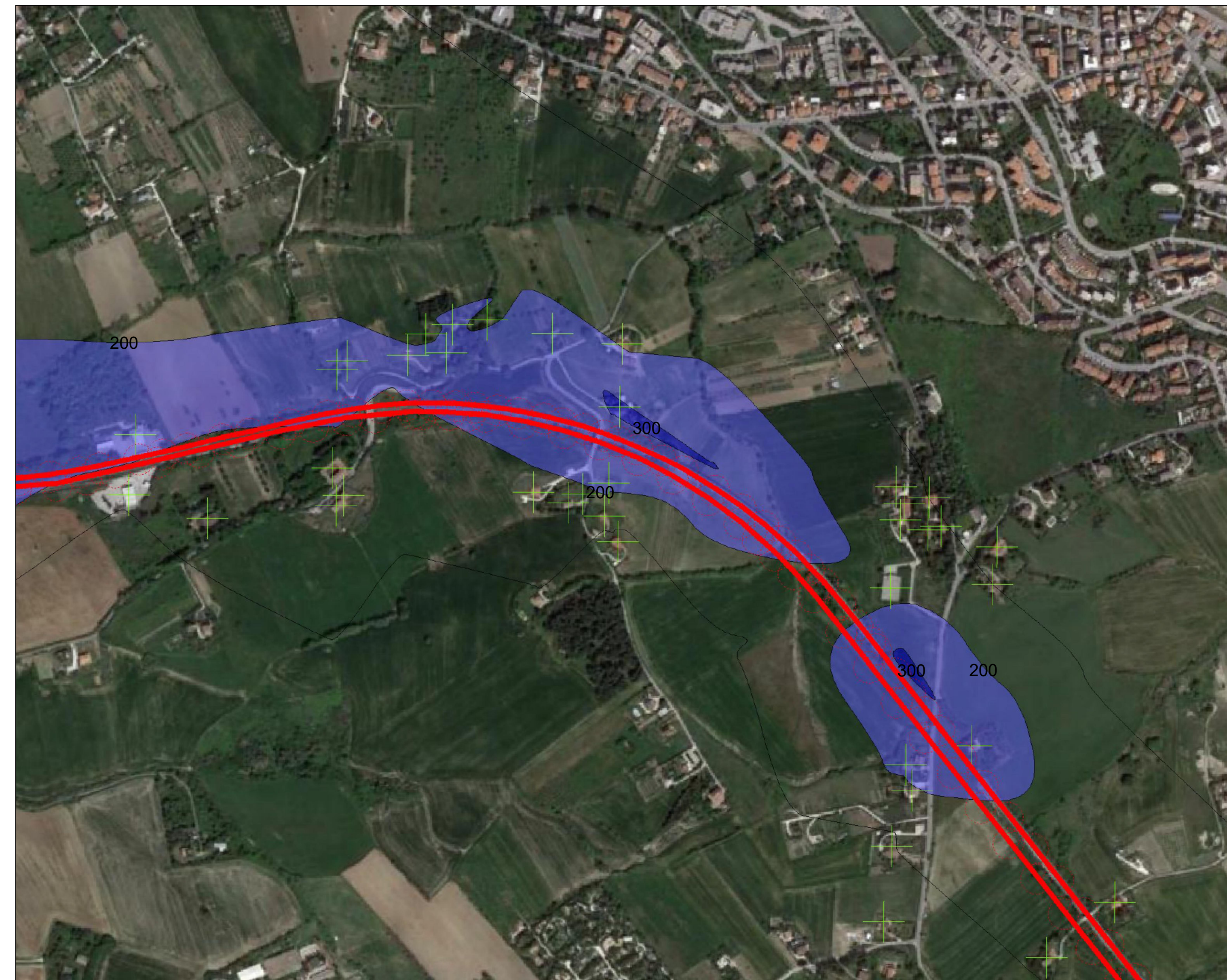


TAV.12: Planimetria 1/5 SCALA: 1:5.000



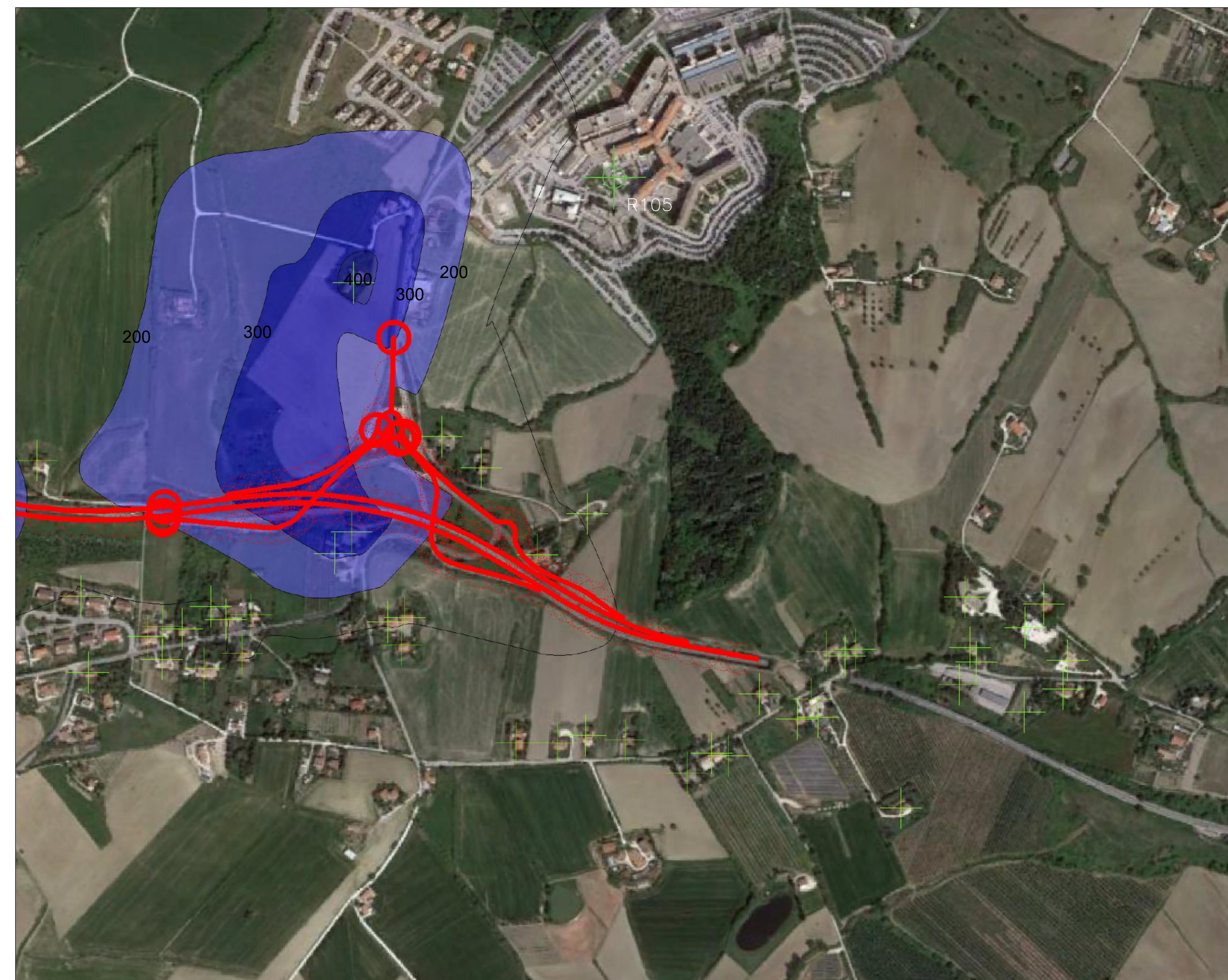
TAV.12: Planimetria 2/5 SCALA: 1:5.000



TAV.12: Planimetria 3/5 SCALA: 1:5.000



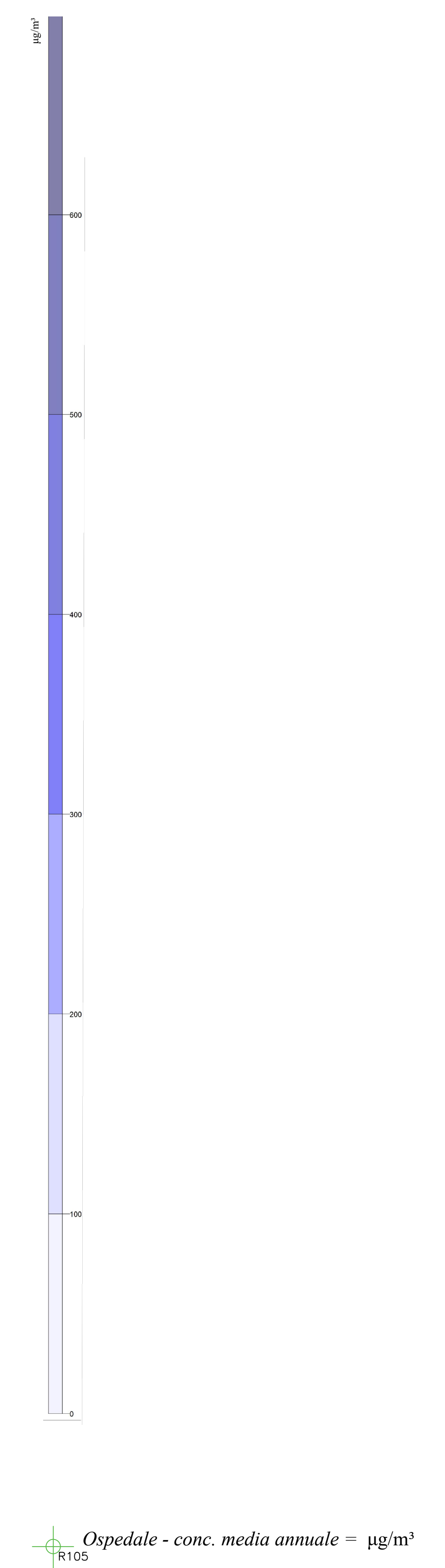
TAV.12: Planimetria 4/5 SCALA: 1:5.000



TAV.12: Planimetria 5/5 SCALA: 1:5.000



TAV.12: Quadro d'Unione SCALA: 1:25.000



anas Direzione Progettazione e Realizzazione Lavori

SS 16 ADRIATICA - VARIANTE DI ANCONA
Ampliamento da 2 a 4 corsie da Falconara a Baraccola
1° Lotto: Tratto Falconara - Torrette (svincoli inclusi)

PROGETTO ESECUTIVO COD. ANI

PROGETTAZIONE: ANI SINTAGMA - GEG - NENTIA

IL RESPONSABILE DELL'INTEGRAZIONE DELLE PRESTAZIONI SPECIALISTICHE: IL COORDINATORE DI PROGETTAZIONE:
 Dott. Ing. Sandro Grassi MANUTENZIONE: MANDANTI: **Sintagma** **ICARIA**

IL PROGETTISTA: **Stagma** **ICARIA**
 Dott. Ing. Federico Orvantesi Dott. Ing. G. Caracciolo
 Dott. Ing. M. Scattolonni Dott. Ing. G. Caracciolo
 Dott. Ing. M. Scattolonni Dott. Ing. M. Scattolonni
 Dott. Ing. M. Scattolonni Dott. Ing. M. Scattolonni

IL GEOLOGO:
 Dott. Geo. Giorgio Cappagliani
 Dott. Ing. L. Diavoli
 Dott. Ing. L. Diavoli
 Dott. Ing. L. Diavoli

IL COLLABORATORE PER LA SICUREZZA IN FASE DI PROGETTAZIONE:
 Dott. Ing. Filippo Farnbacher
 Dott. Ing. Filippo Farnbacher

PROTOCOLLO DATA

AMBIENTE
INQUINAMENTO ATMOSFERICO
Modellazione inquinanti in atmosfera CO media 8h NE H=1,5 m

CODICE PROGETTO	NUM. FILE	REVISIONE	SCALA
PROGETTO: DPAN02	NUM. FILE: 1801	REVISIONE: A	SCALA: 1:2000
ELABORAZIONE: E 1801	ELABORAZIONE: T001A02AMBCT41		

REV.	DESCRIZIONE	DATA	REDATTO	VERIFICATO	APPROVATO
A	Emissione a seguito di parere istruttorio n. 17500 del 08/07/2019	08/08/2019	G. Scattolonni	F. Farnbacher	M. Scattolonni