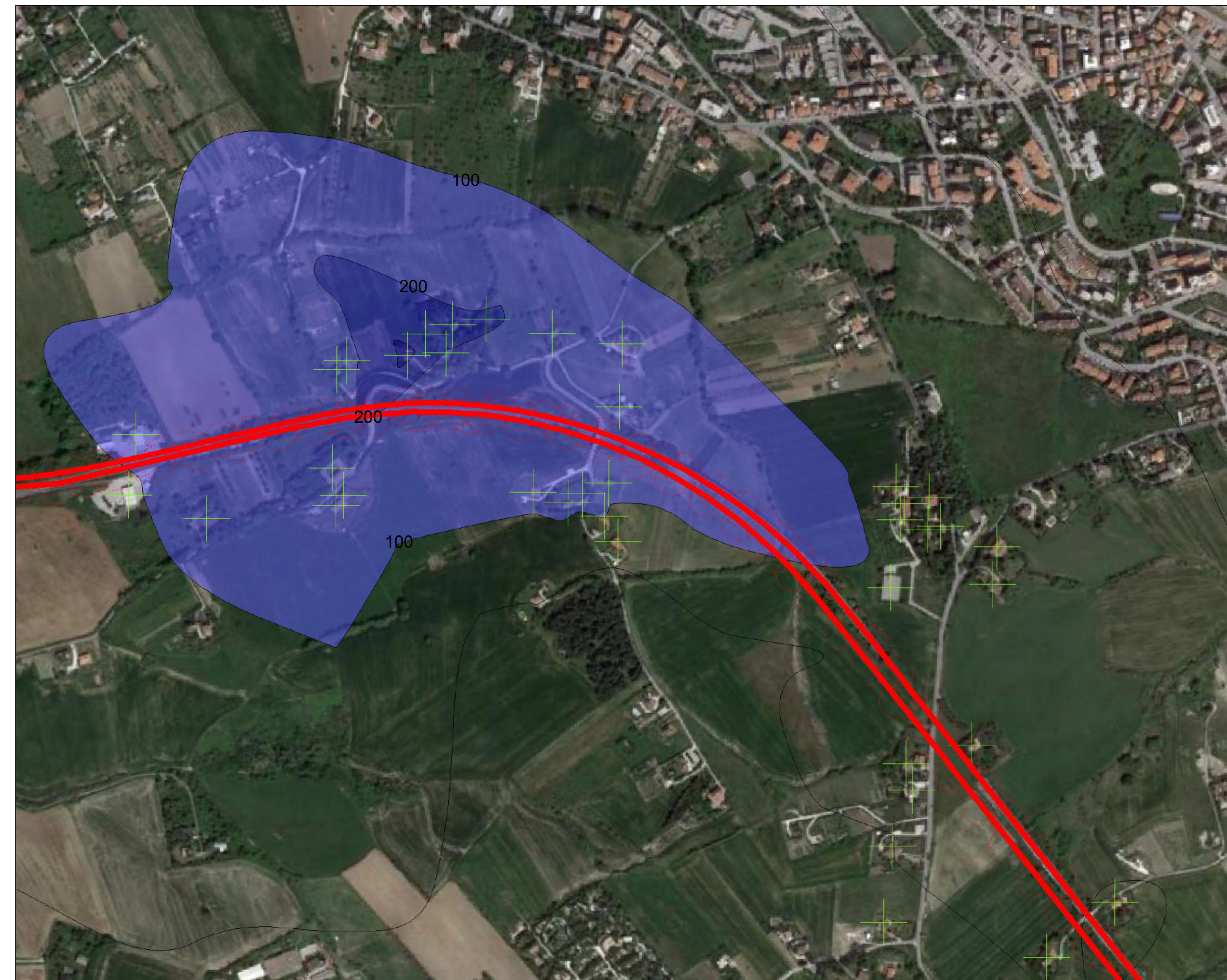
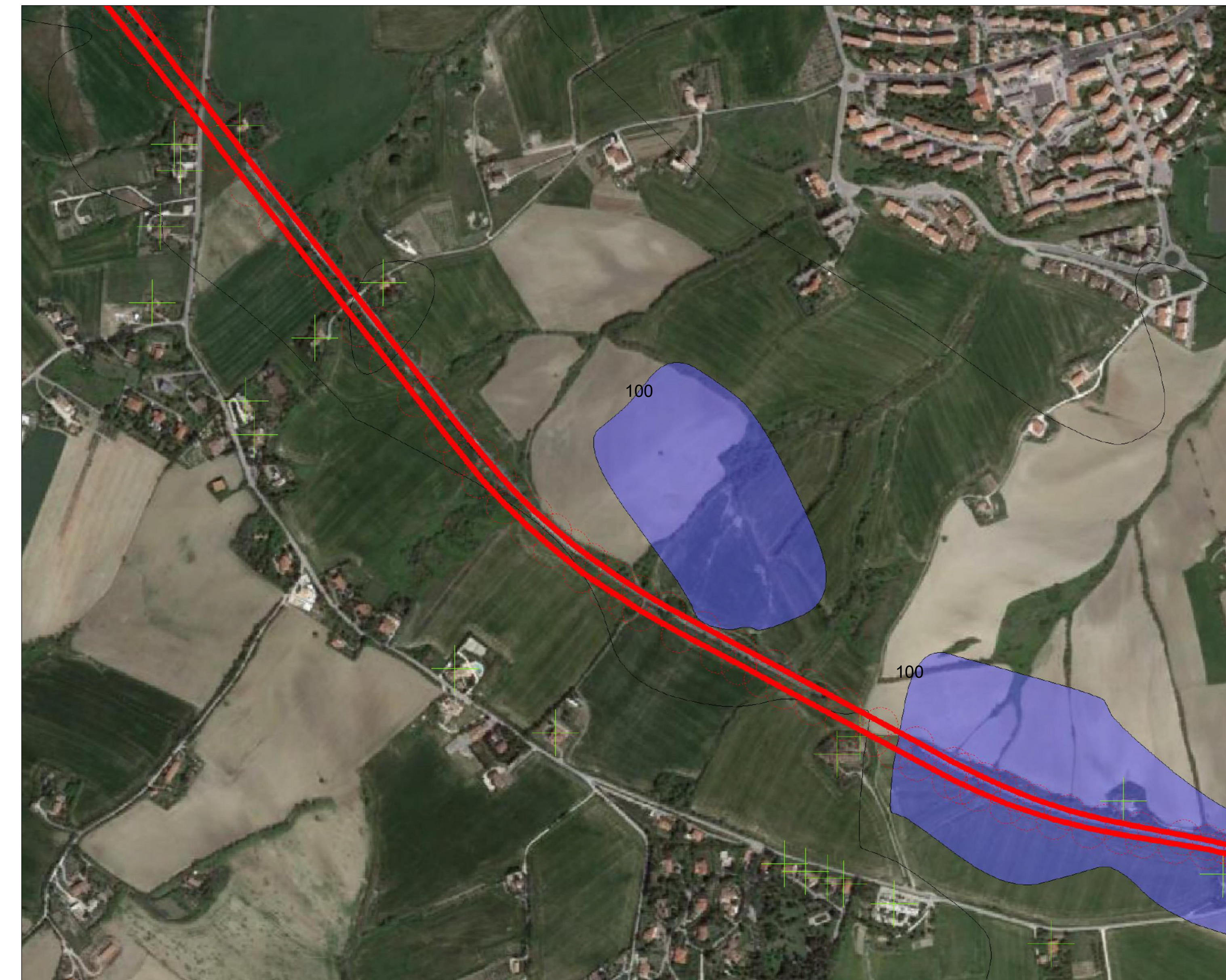


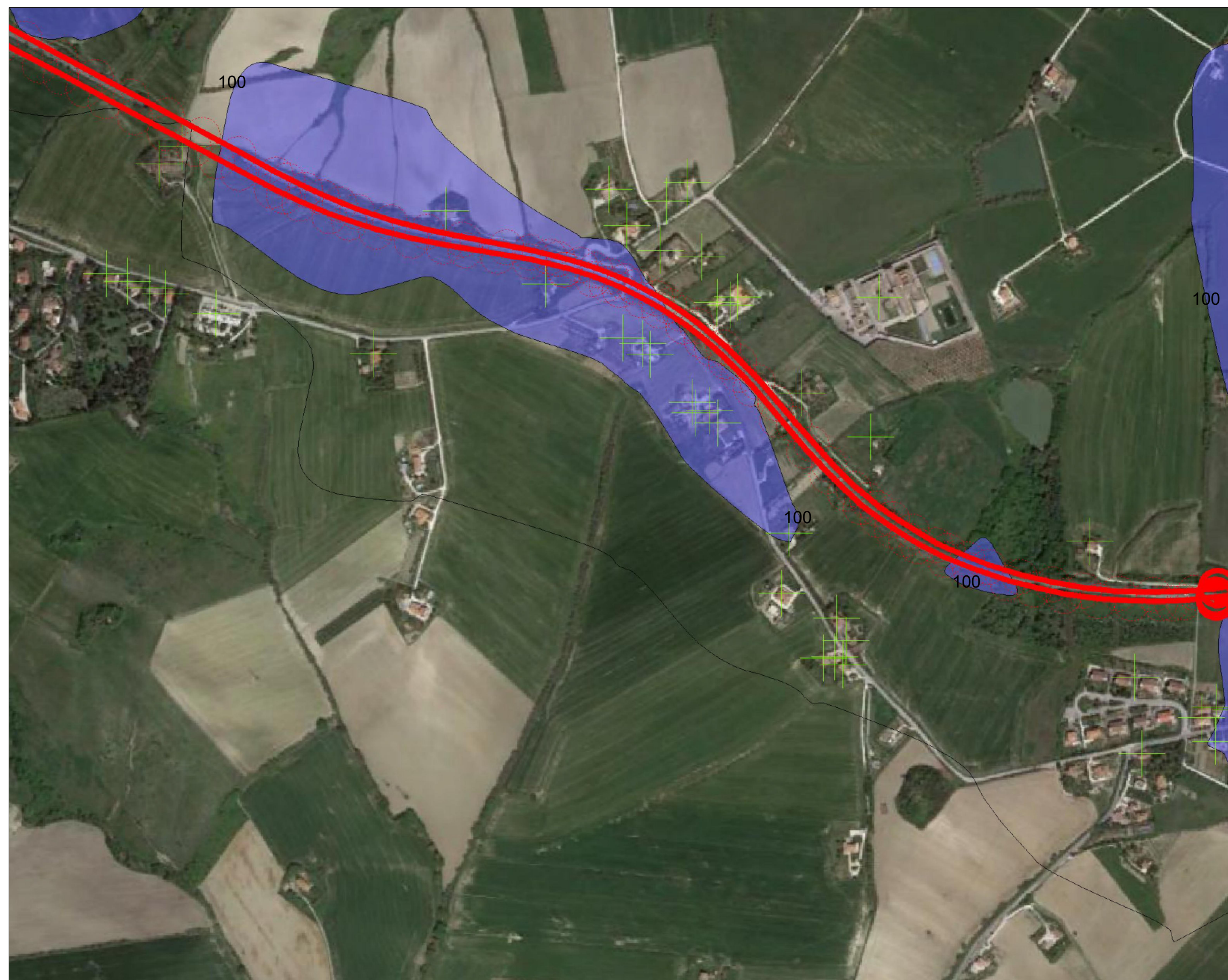
TAV.12B: Planimetria 1/5 SCALA: 1:5.000



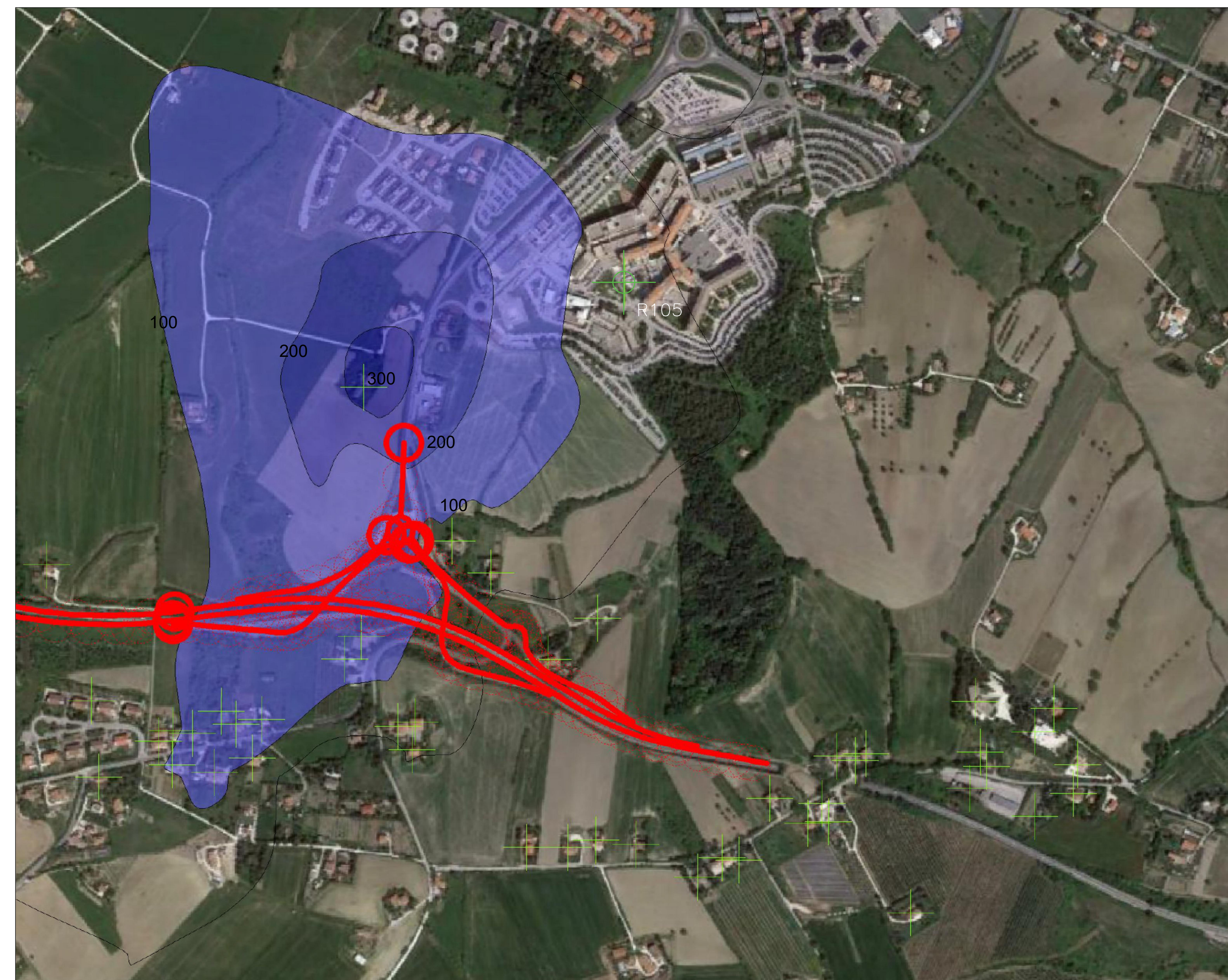
TAV.12B: Planimetria 2/5 SCALA: 1:5.000



TAV.12B: Planimetria 3/5 SCALA: 1:5.000



TAV.12B: Planimetria 4/5 SCALA: 1:5.000



TAV.12B: Planimetria 5/5 SCALA: 1:5.000



TAV.12B: Quadro d'insieme SCALA: 1:25.000

**anas** Direzione Progettazione e Realizzazione Lavori

**SS 16 ADRIATICA - VARIANTE DI ANCONA**  
Ampliamento da 2 a 4 corsie da Falconara a Baraccola  
1° Lotto: Tratto Falconara - Torrette (svincoli inclusi)

**PROGETTO ESECUTIVO** COD. ANI

PROGETTAZIONE: ANI SINTAGMA - GEG - NENTIA

IL RESPONSABILE DELL'INTEGRAZIONE DELLE PRESTAZIONI SPECIALISTICHE: MANDANTE: **ANCONA**

Dot. Ing. Sergio Grassi **Sintagma** **ICARIA**

IL PROGETTISTA: **Dot. Ing. Federico Orvantesi** **Dot. Ing. N. Orvantesi** **Dot. Ing. G. Caracciolo** **Dot. Ing. V. Ruffino**  
**Dot. Ing. M. Scattolon** **Dot. Ing. G. Caracciolo** **Dot. Ing. M. Scattolon** **Dot. Ing. F. Ruffino**  
**Dot. Ing. G. Caracciolo** **Dot. Ing. V. Ruffino** **Dot. Ing. M. Scattolon** **Dot. Ing. G. Caracciolo**

IL GEOLOGO: **Dot. Geo. Giorgio Cappagliani** **Dot. Ing. S. Scattolon** **Dot. Ing. G. Caracciolo** **Dot. Ing. V. Ruffino**  
**Dot. Ing. S. Scattolon** **Dot. Ing. G. Caracciolo** **Dot. Ing. V. Ruffino** **Dot. Ing. M. Scattolon**

IL COLLABORATORE: **Dot. Ing. F. Baraccola** **Dot. Ing. S. Scattolon** **Dot. Ing. G. Caracciolo** **Dot. Ing. V. Ruffino**  
**Dot. Ing. S. Scattolon** **Dot. Ing. G. Caracciolo** **Dot. Ing. V. Ruffino** **Dot. Ing. M. Scattolon**

IL COORDINATORE PER LA SICUREZZA IN FASE DI PROGETTAZIONE: **Dot. Ing. Filippo Farnbacher** **Dot. Ing. S. Scattolon** **Dot. Ing. G. Caracciolo** **Dot. Ing. V. Ruffino**  
**Dot. Ing. S. Scattolon** **Dot. Ing. G. Caracciolo** **Dot. Ing. V. Ruffino** **Dot. Ing. M. Scattolon**

PROTOCOLLO DATA

**AMBIENTE**  
**INQUINAMENTO ATMOSFERICO**  
Modellazione inquinanti in atmosfera CO media 8h NE H=5,0 m

CODICE PROGETTO: **DPAN02** NOME FILE: **T001A02AMBCT42** REVISIONE: **A** SCALA: **1:2000**

PROGETTO: **DPAN02** LIV. PROJ.: **E** N. PROJ.: **1801** CODICE: **T001A02AMBCT42** REVISIONE: **A** SCALA: **1:2000**

REV.	DESCRIZIONE	DATA	REDATTO	VERIFICATO	APPROVATO
A	Emissione a seguito di parere strutturato n. 17500 del 08/07/2019	08/08/2019	G. Scattolon	F. Farnbacher	N. Orvantesi