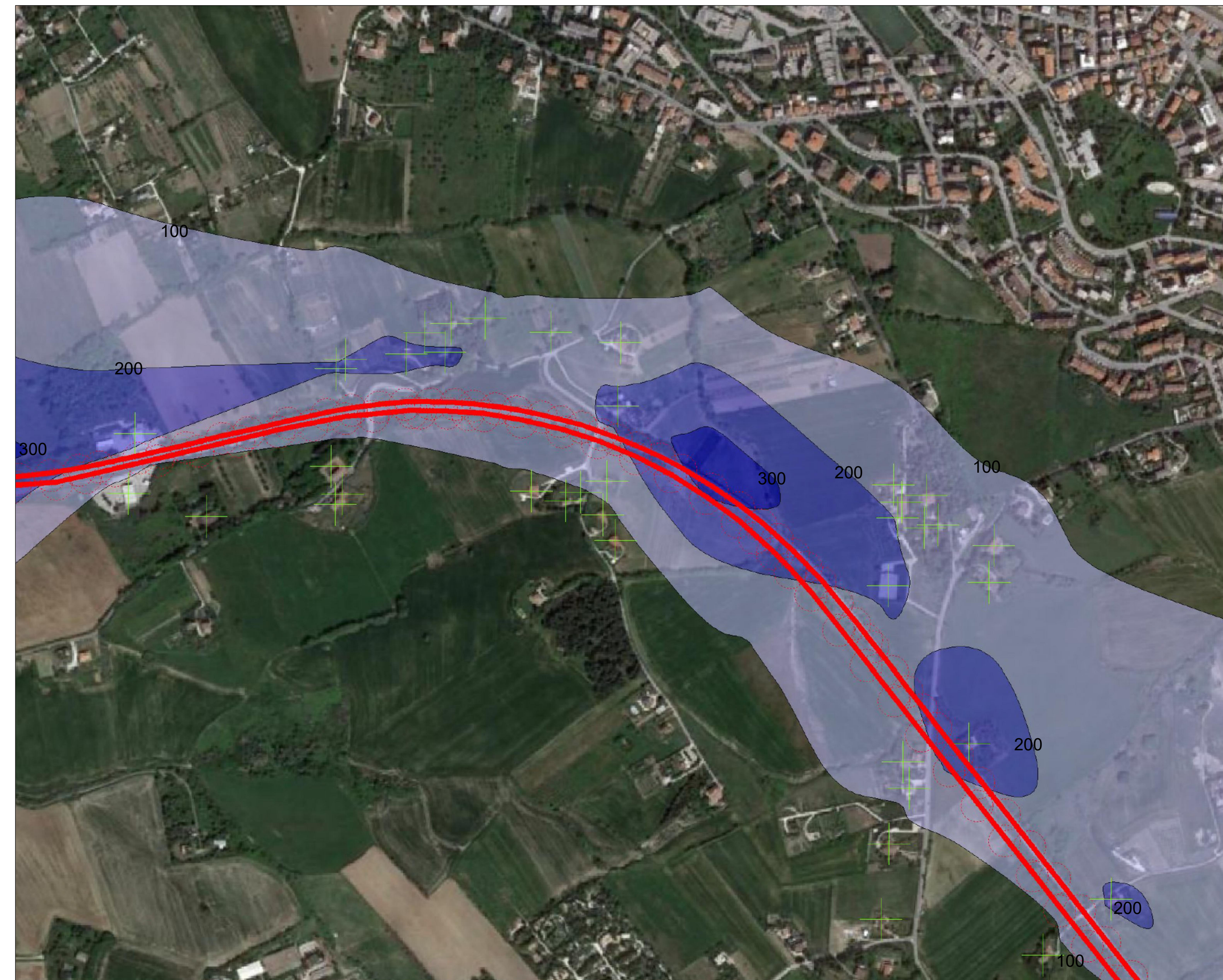


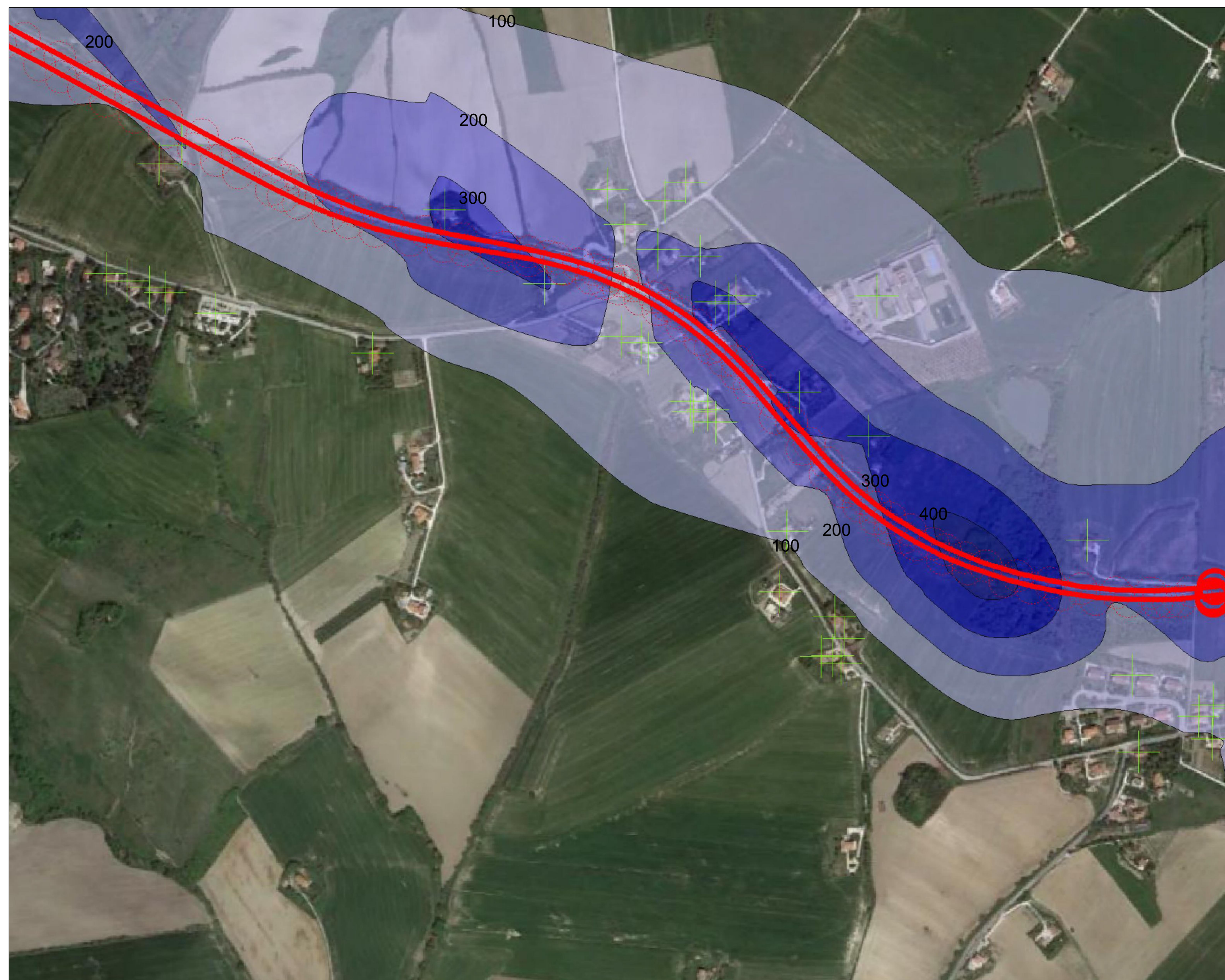
TAV.13: Planimetria 1/5 SCALA: 1:5.000



TAV.13: Planimetria 2/5 SCALA: 1:5.000



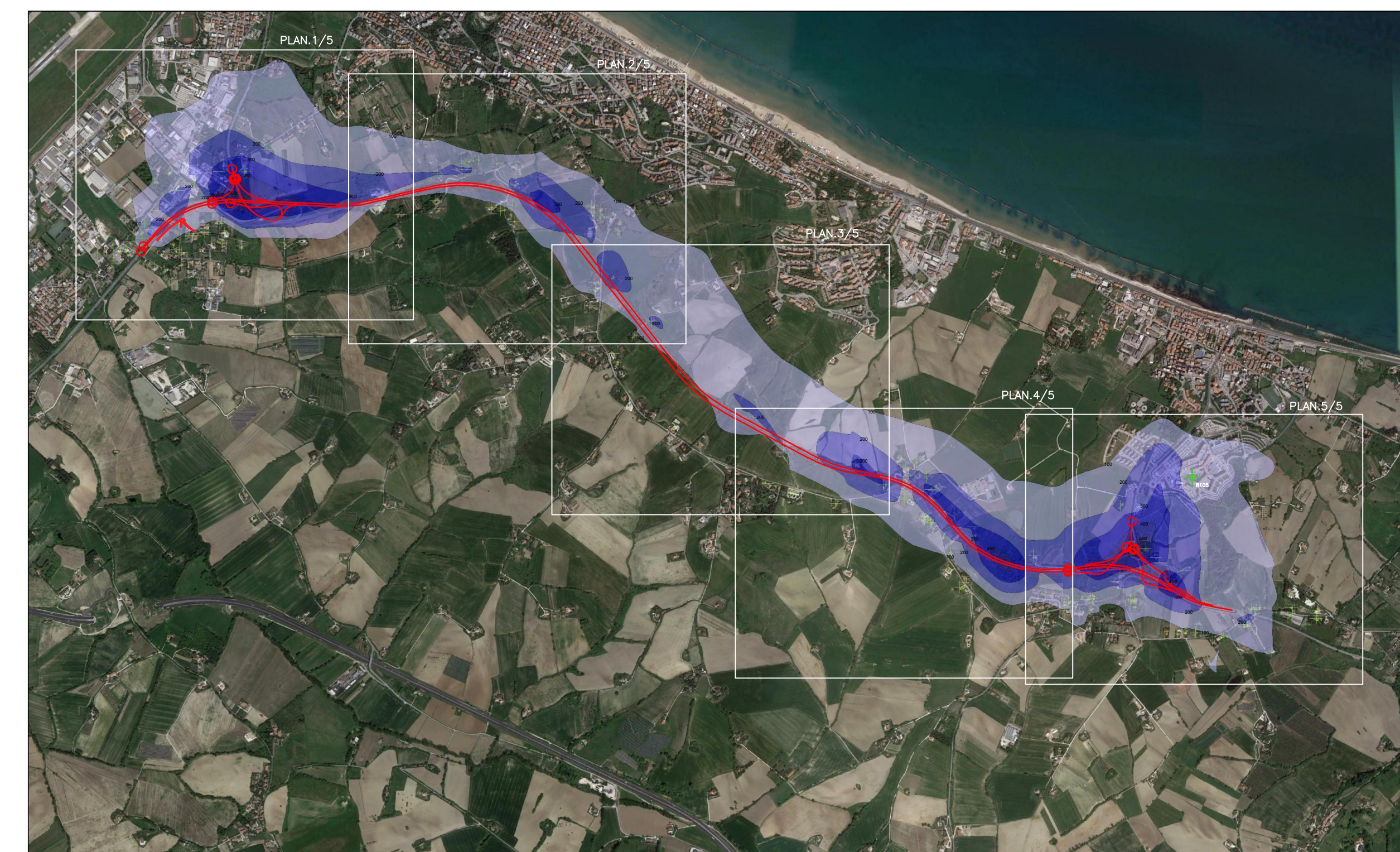
TAV.13: Planimetria 3/5 SCALA: 1:5.000



TAV.13: Planimetria 4/5 SCALA: 1:5.000



TAV.13: Planimetria 5/5 SCALA: 1:5.000



TAV.13: Quadro d'insieme SCALA: 1:25.000

P. 10

Ospedale - conc. media annuale = $\mu\text{g}/\text{m}^3$

R105

anas Direzione Progettazione e Realizzazione Lavori

SS 16 ADRIATICA - VARIANTE DI ANCONA
Ampliamento da 2 a 4 corsie da Falconara a Baraccola
1° Lotto: Tratto Falconara - Torrette (svincoli inclusi)

PROGETTO ESECUTIVO COD. ANI

PROGETTAZIONE: ANI SINTAGMA - GGG - ICF/ITA

IL RESPONSABILE DELL'INTEGRAZIONE DELLE PRESTAZIONI SPECIALISTICHE: MANDANTE: MANIFATTURA

IL PROGETTISTA: Dott. Ing. Federico Orvantesi
Ordine degli Ingegneri della Prov. di Terzi n° 6994

IL GEOLOGO: Dott. Geo. Giorgio Cappagli
Ordine dei Geologi della Regione Umbra n° 128

IL CLUP: Massimo Guazzesi
Dott. Ing.

IL COORDINATORE PER LA SICUREZZA IN FASE DI PROGETTAZIONE: Dott. Ing. Filippo Farnbacher
Ordine degli Ingegneri della Prov. di Perugia n° 41373

PROTOCOLLO DATA

AMBIENTE
INQUINAMENTO ATMOSFERICO
Modellazione inquinanti in atmosfera CO media 8h naturale H=1,5 m

CODICE PROGETTO	PROGETTO	NUM. FILE	REVISIONE	SCALA
DIPAN02	E 1801	T001A02AMBCT43	A	1:2000

REV.	DESCRIZIONE	DATA	REDATTO	VERIFICATO	APPROVATO
A	Emissione a seguito di parere istruttorio n. 17500 del 08/07/2019	08/09/2019	G. Orvantesi	F. Farnbacher	M. Guazzesi