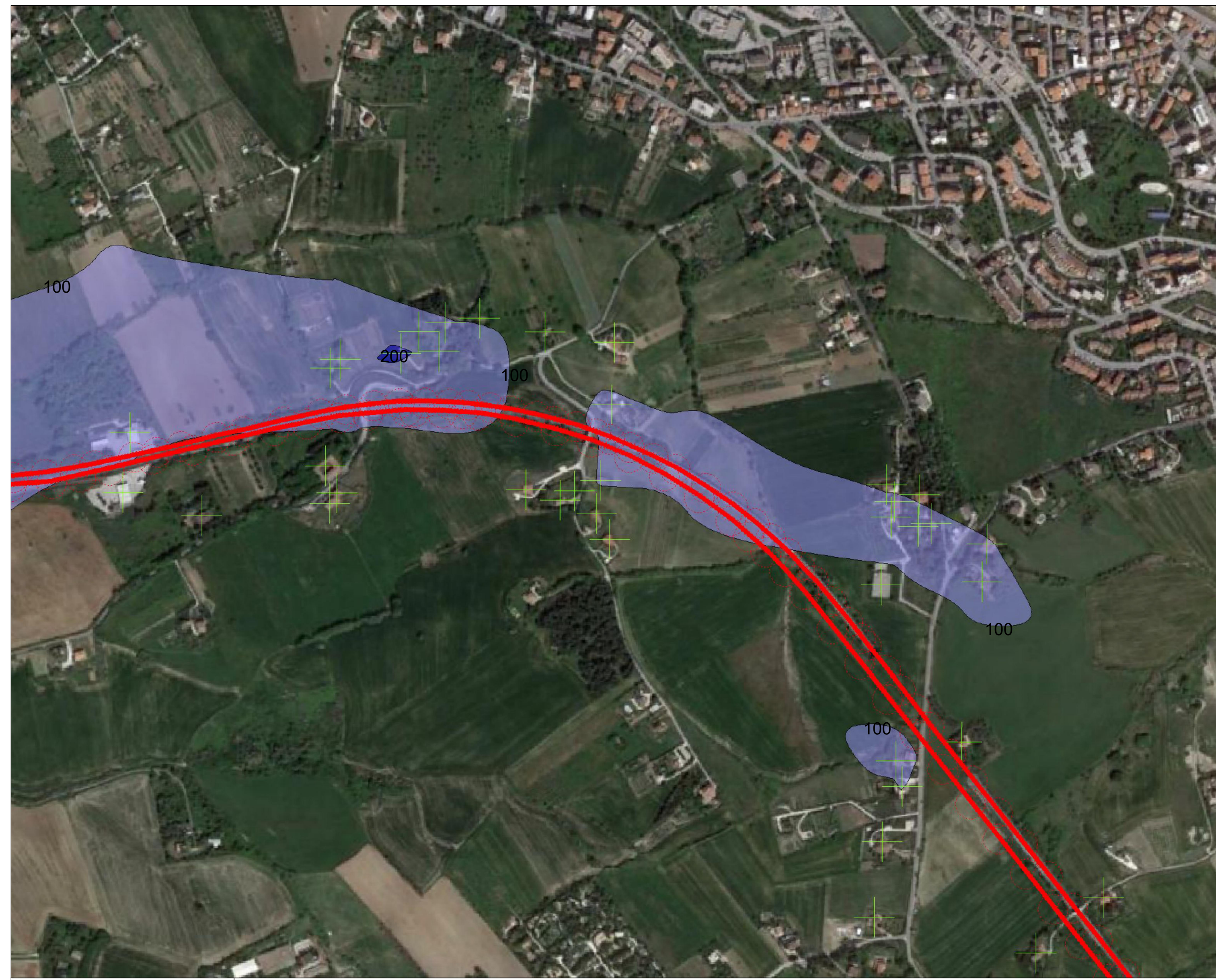


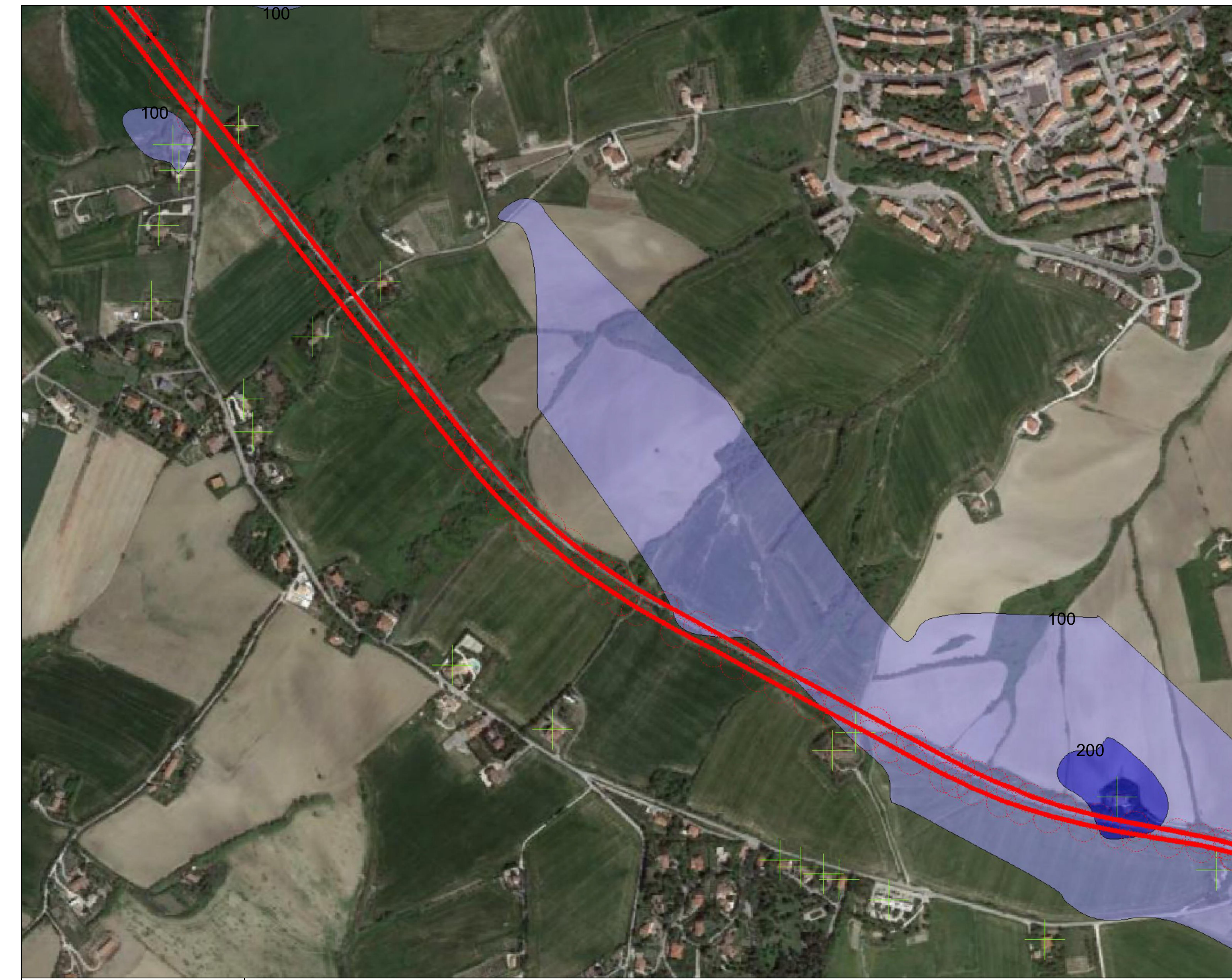
TAV.13B: Planimetria 1/5

SCALA: 1:5.000



TAV.13B: Planimetria 2/5

SCALA: 1:5.000



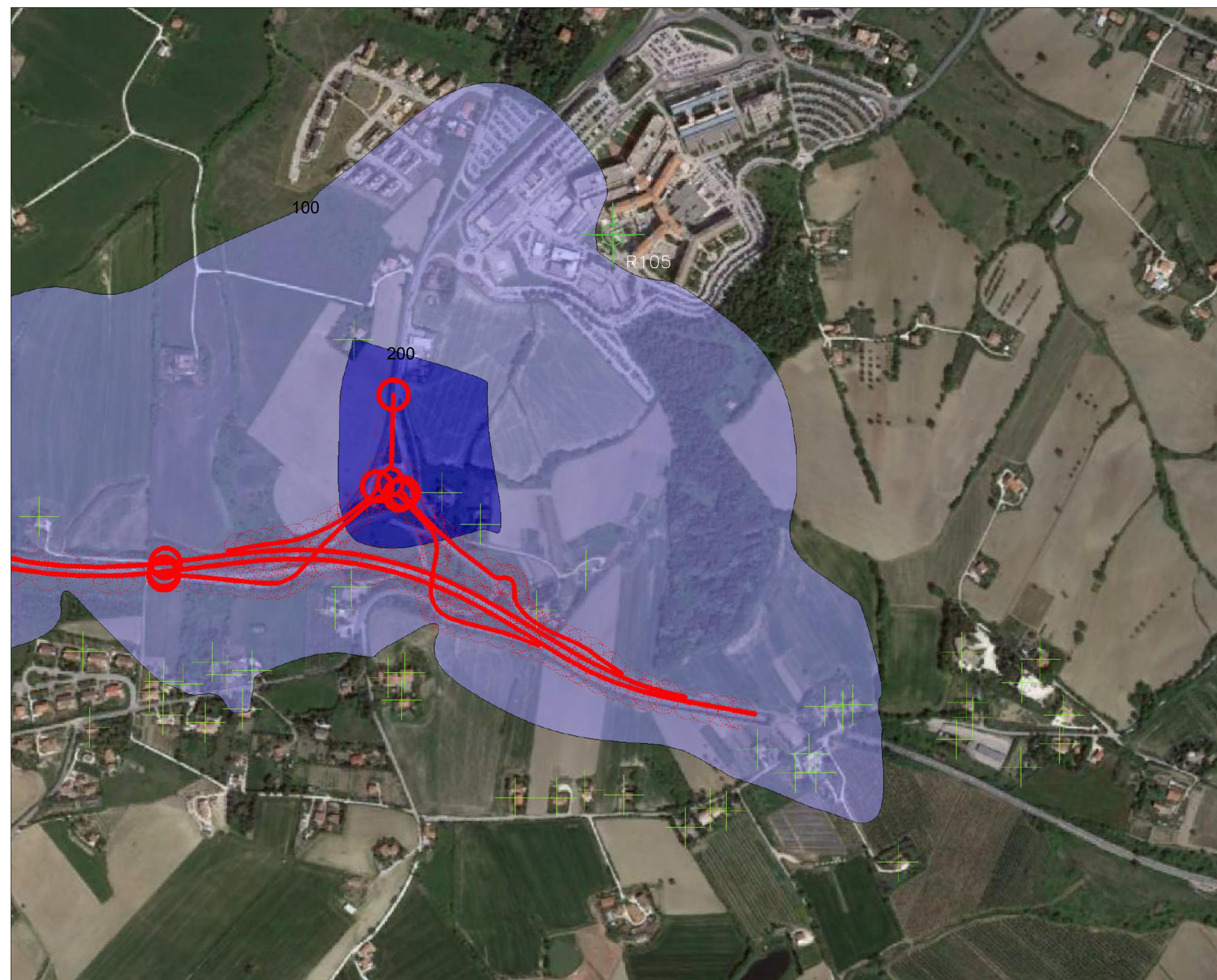
TAV.13B: Planimetria 3/5

SCALA: 1:5.000



TAV.13B: Planimetria 4/5

SCALA: 1:5.000



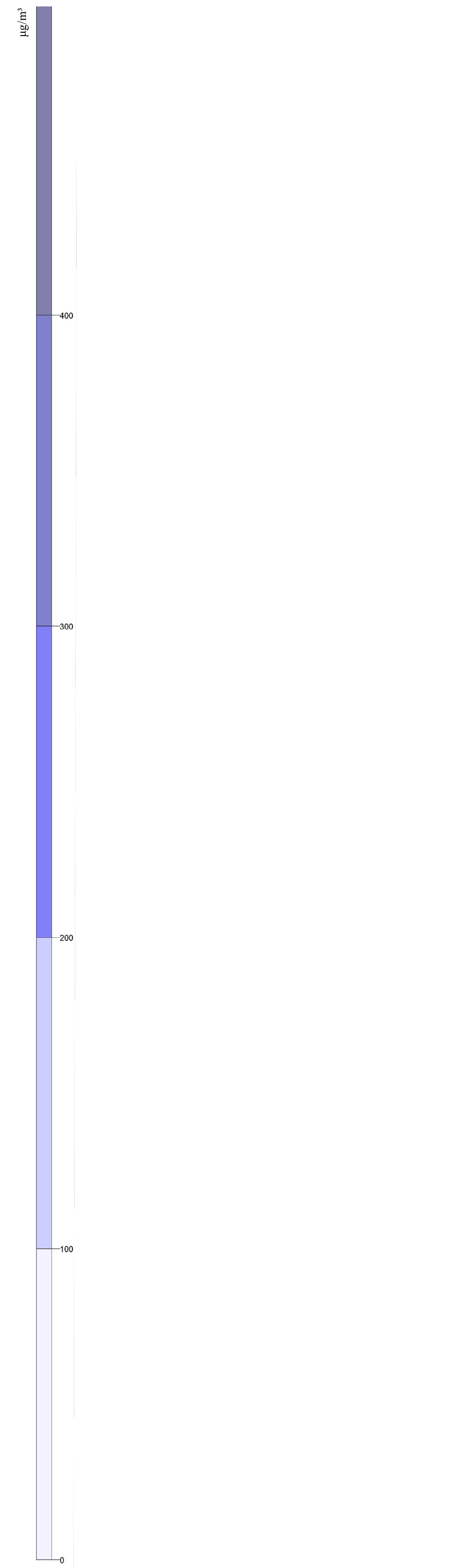
TAV.13B: Planimetria 5/5

SCALA: 1:5.000



TAV.1: Quadro d'unione

SCALA: 1:25.000



Ospedale - conc. media annuale = $\mu\text{g}/\text{m}^3$

SS 16 ADRIATICA - VARIANTE DI ANCONA
Ampliamento da 2 a 4 corsie da Falconara a Baraccola
1° Lotto: Tratto Falconara - Torrette (svincoli inclusi)

PROGETTO ESECUTIVO

PROGETTAZIONE: ANI SINTAGMA - GEG - NENTIA

IL RESPONSABILE DELL'INTEGRAZIONE DELLE PRESTAZIONI SPECIALISTICHE: IL GRUPPO DI PROGETTAZIONE: MANDANTE: **ANAS**

IL PROGETTISTA: **Sintagma** **ICARIA**

IL GEOLOGO: **GEOTECNICA**

IL COLLABORATORE: **REDAZIONE DELLA PROGETTAZIONE**

IL COORDINATORE PER LA SICUREZZA IN FASE DI PROGETTAZIONE: **PROTEZIONE CIVILE**

PROTOCOLLO DATA

AMBIENTE
INQUINAMENTO ATMOSFERICO
Modellazione inquinanti in atmosfera CO media 8h naturale H=5,0 m

CODICE PROGETTO: **DPAN02** NOME FILE: **T001A02-AMB-CIT44-A** REVISIONE: **A** SCALA: **1:2000**

PROGETTO: **DPAN02** LIV. PROJ.: **E** N. PROJ.: **1801** CODICE BLAR: **T001A02-AMB-CIT44**

REVISIONE: **A** SCALA: **1:2000**

A Emissione a seguito di parere istruttorio n. 17500 del 08/07/2019 **08/08/2019** **G.Saveri** **F. Ciurriani** **N. Diener**

REV. DESCRIZIONE DATA REDATTO VERIFICATO APPROVATO