




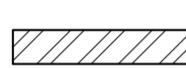


NOTE GENERALI

NOTE:
DIMENSIONI: TUTTE LE DIMENSIONI SONO IN MILLIMETRI, SALVO OVE DIVERSAMENTE INDICATO.

LEGENDA:
 ACCIAIO
 PUNTO DI RIFERIMENTO
 SPESORE

ELABORATI DI RIFERIMENTO:
 CG1000-PSXDPSV-000000000-01 NOTE GENERALI
 CG1000-PAXDPSV-13TP000000-01 TRAVERSI-CAMPATA PRINCIPALE, DIAFRAMMI

NOTES:
 DIMENSIONS: DIMENSIONS ARE IN MILLIMETRES UNLESS OTHERWISE NOTED.

LEGENDS:
 STEEL
 WORK POINT
 THICKNESS

REFERENCES:
 CG1000-PSXDPSV-000000000-02 GENERAL NOTES
 CG1000-PAXDPSV-13TP000000-01 CROSS GIRDER-MAIN SPAN, DIAFRAMMI

QUESTO ELABORATO GRAFICO VA LETTO INSIEME A:
 THIS DRAWING TO BE READ IN CONJUNCTION WITH:
 CG1000-PWXDPSV-13TP000000-03
 CG1000-PWXDPSV-13TP000000-04
 CG1000-PWXDPSV-13TP000000-07
 CG1000-PAXDPSV-13TP000000-03
 CG1000-PAXDPSV-13TP000000-07
 CG1000-PAXDPSV-13TP000000-08

SEZIONE B-B
 SCALA 1:25

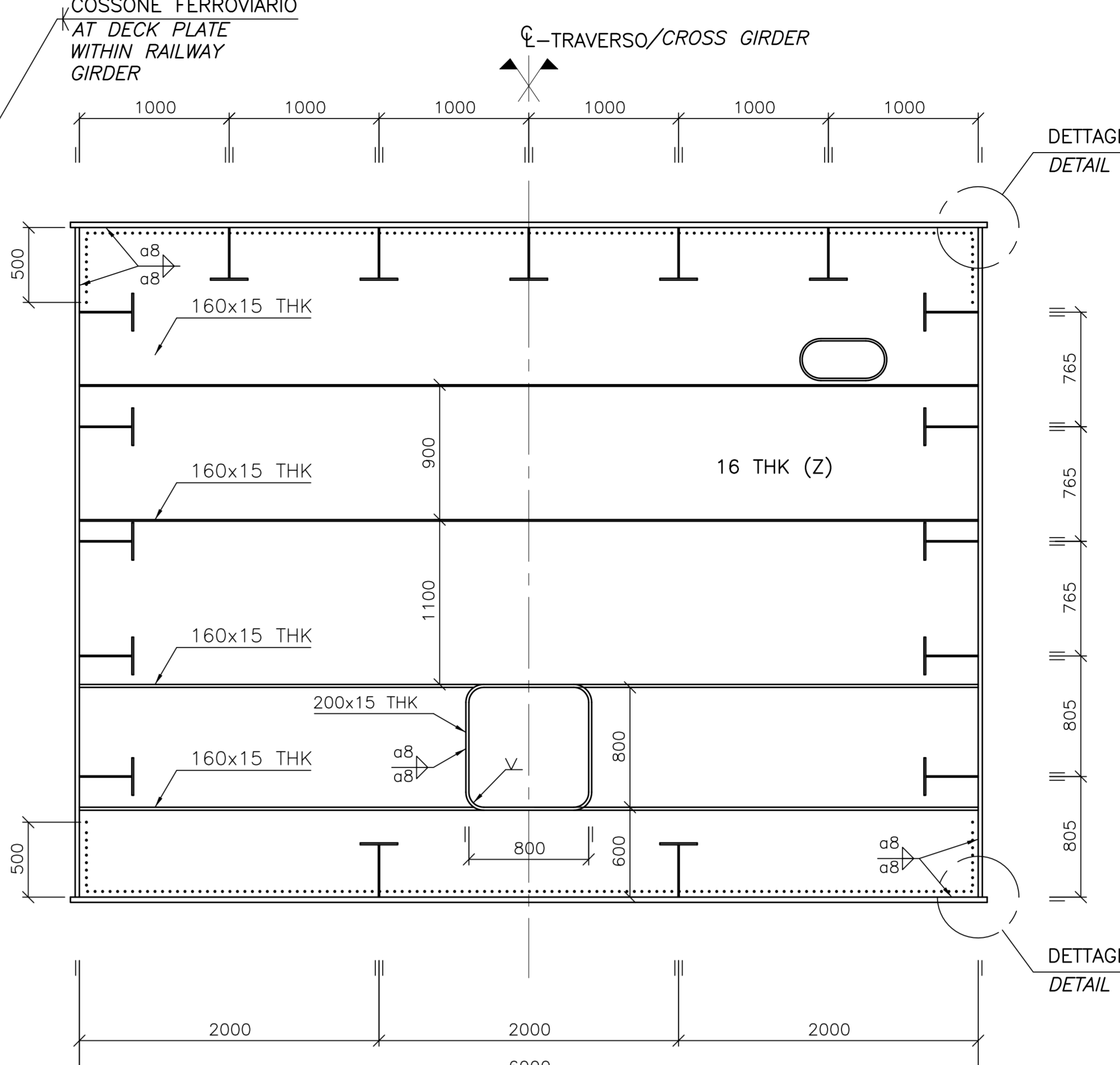
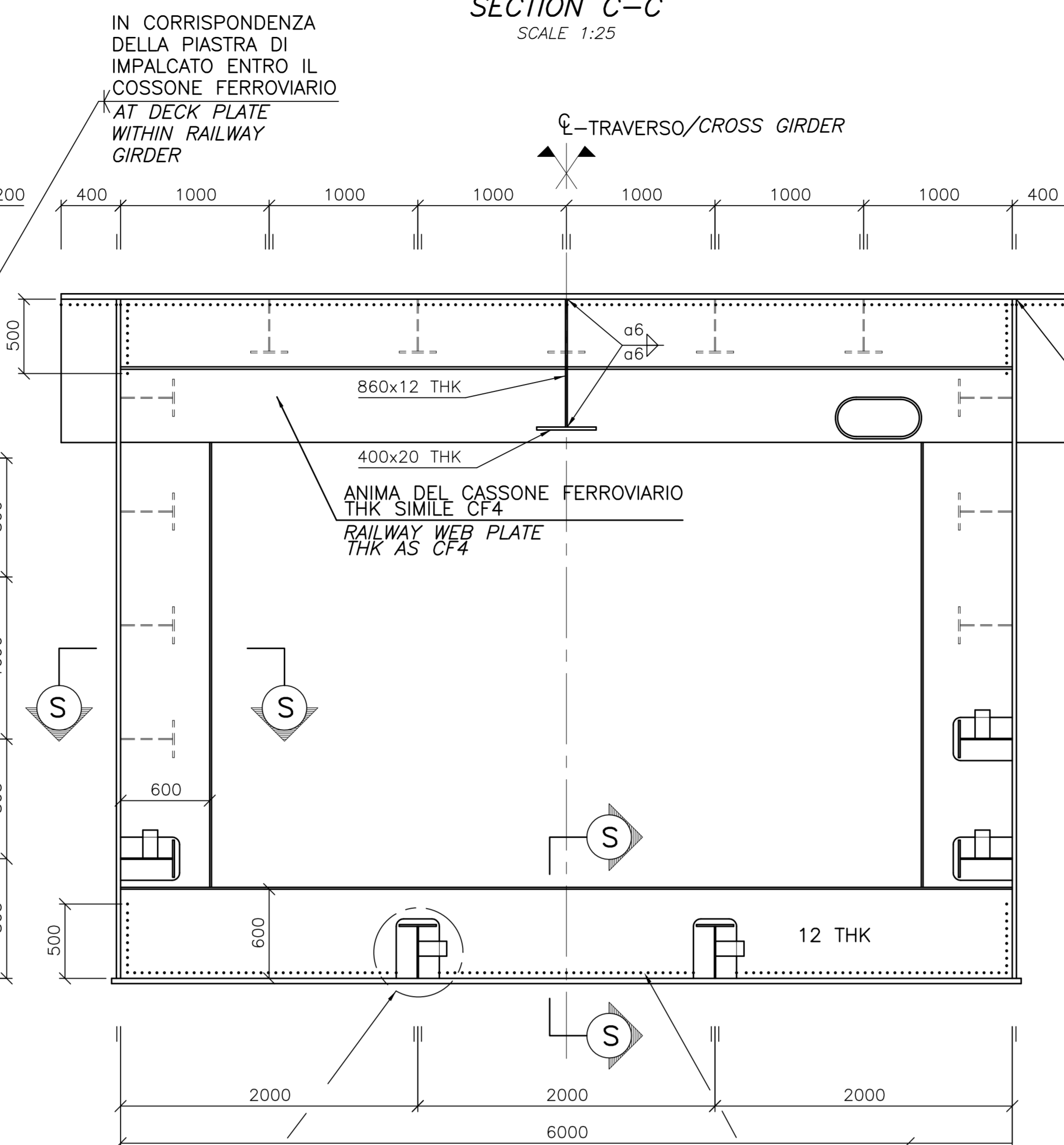
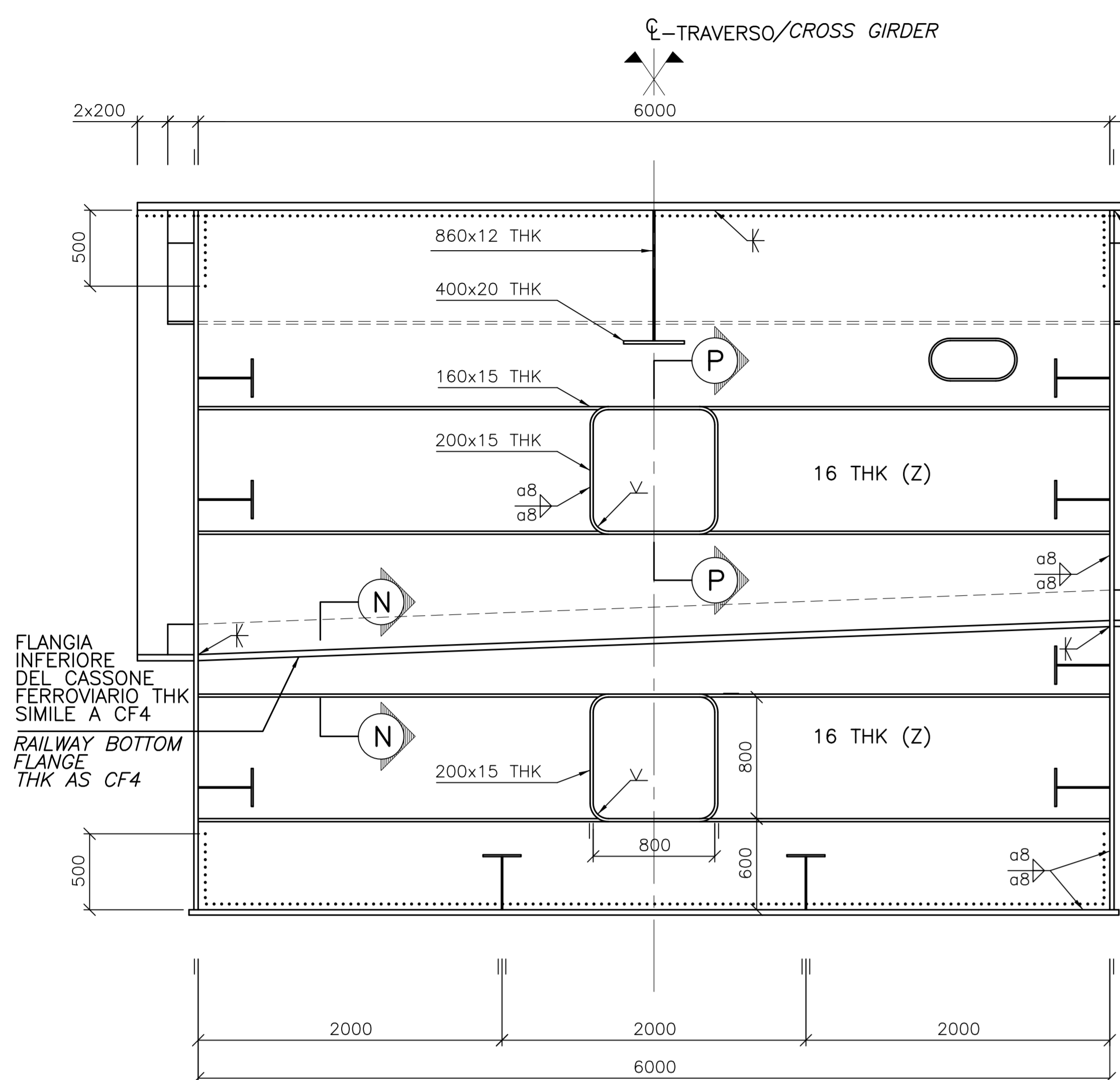
SECTION B-B
 SCALE 1:25
 T4b SHOWN T4b MIRRORRED

SEZIONE C-C
 SCALA 1:25

SECTION C-C
 SCALE 1:25

SEZIONE D-D
 SCALA 1:25

SECTION D-D
 SCALE 1:25



DETTAGLIO 3
 DETAIL 3

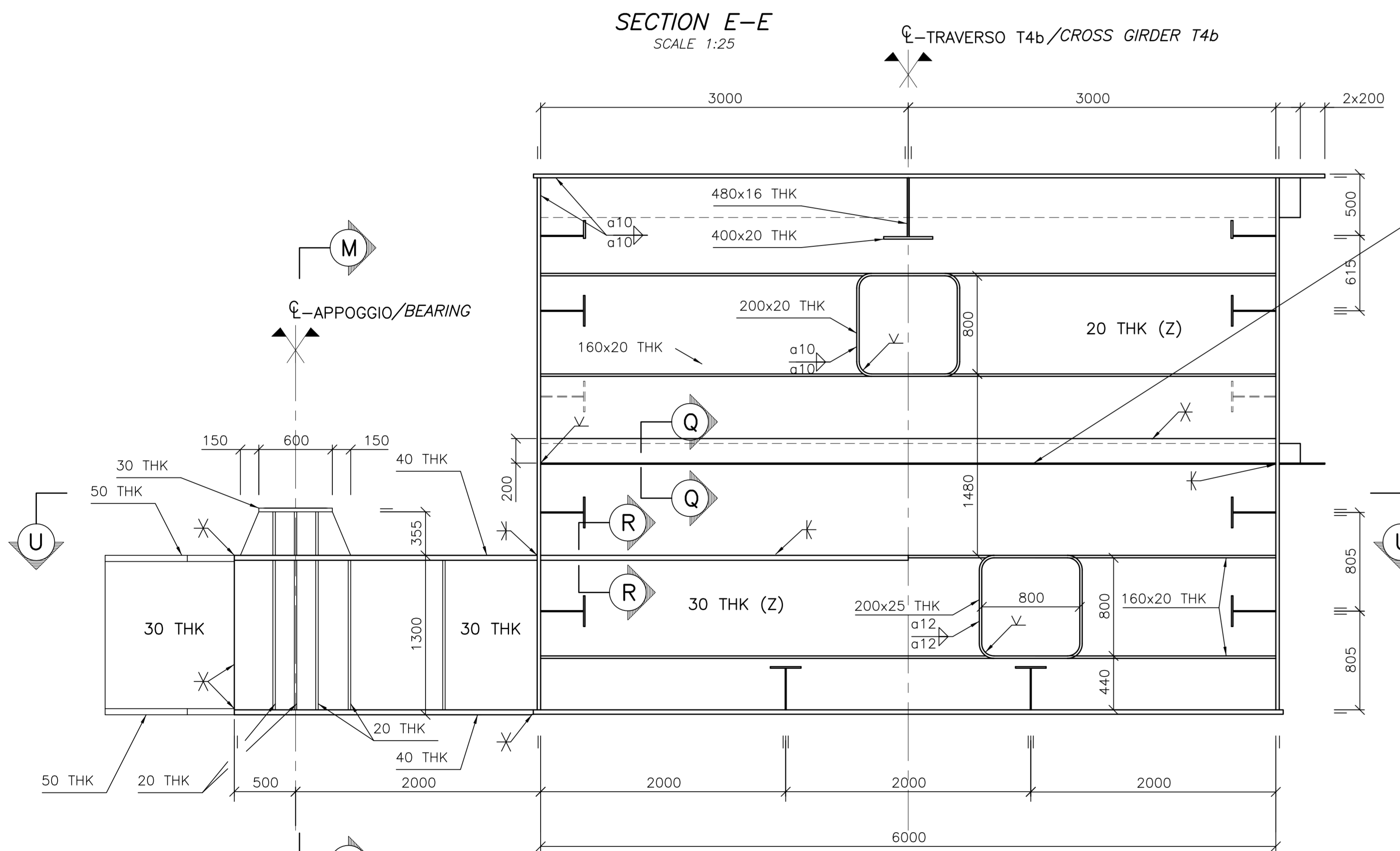
DETTAGLIO 4
 DETAIL 4

SEZIONE E-E
 SCALA 1:25

SECTION E-E
 SCALE 1:25

SEZIONE M-M
 SCALA 1:25

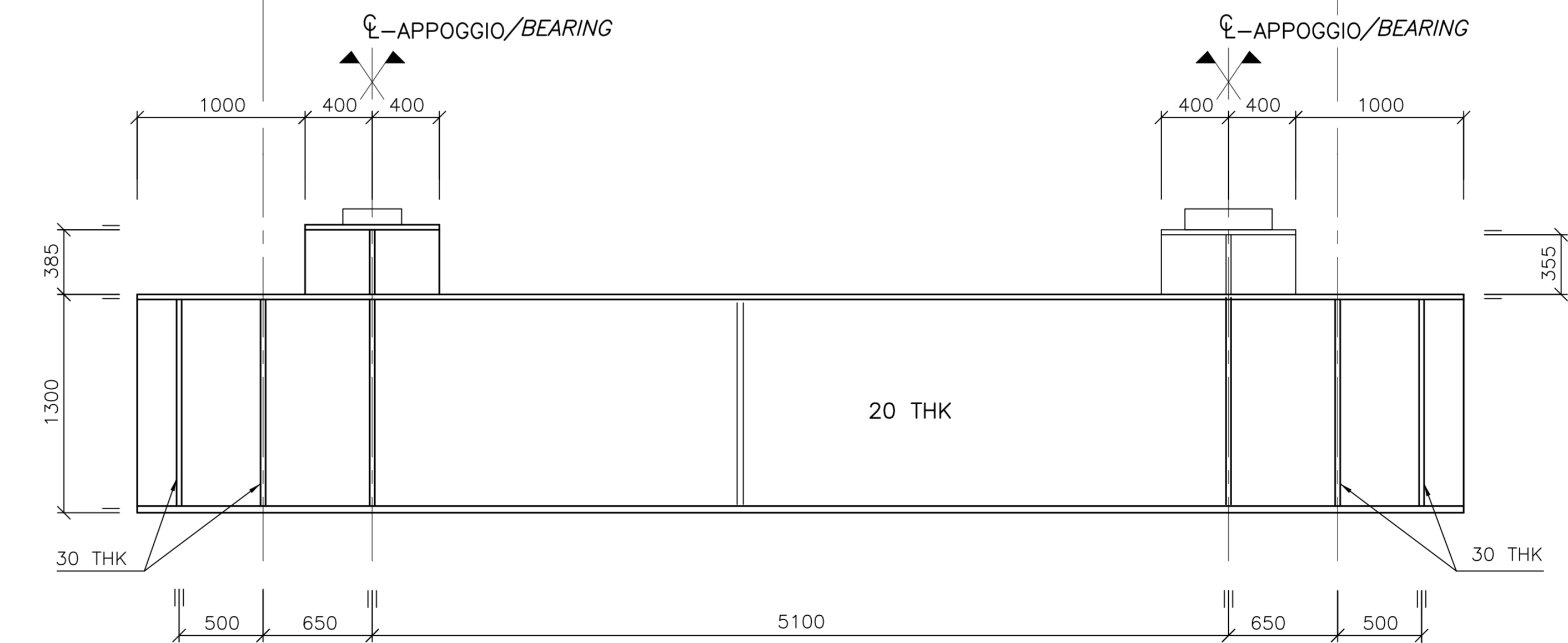
SECTION M-M
 SCALE 1:25



FLANGIA INFERIORE CASSONE STRADALE SPESORE COME CS5
 ROADWAY BOTTOM PLATE THK AS CS5

PUNTO DI SOLLEVAMENTO PER SOSTITUZIONE APPOGGIO
 /POSITION FOR BEARING REPLACEMENT

PUNTO DI SOLLEVAMENTO PER SOSTITUZIONE APPOGGIO
 /POSITION FOR BEARING REPLACEMENT



SEZIONE N-N
 SCALA 1:5

SECTION N-N
 SCALE 1:5

SEZIONE Q-Q
 SCALA 1:5

SECTION Q-Q
 SCALE 1:5

SEZIONE R-R
 SCALA 1:5

SECTION R-R
 SCALE 1:5

SEZIONE S-S
 SCALA 1:5

SECTION S-S
 SCALE 1:5

SEZIONE P-P
 SCALA 1:10

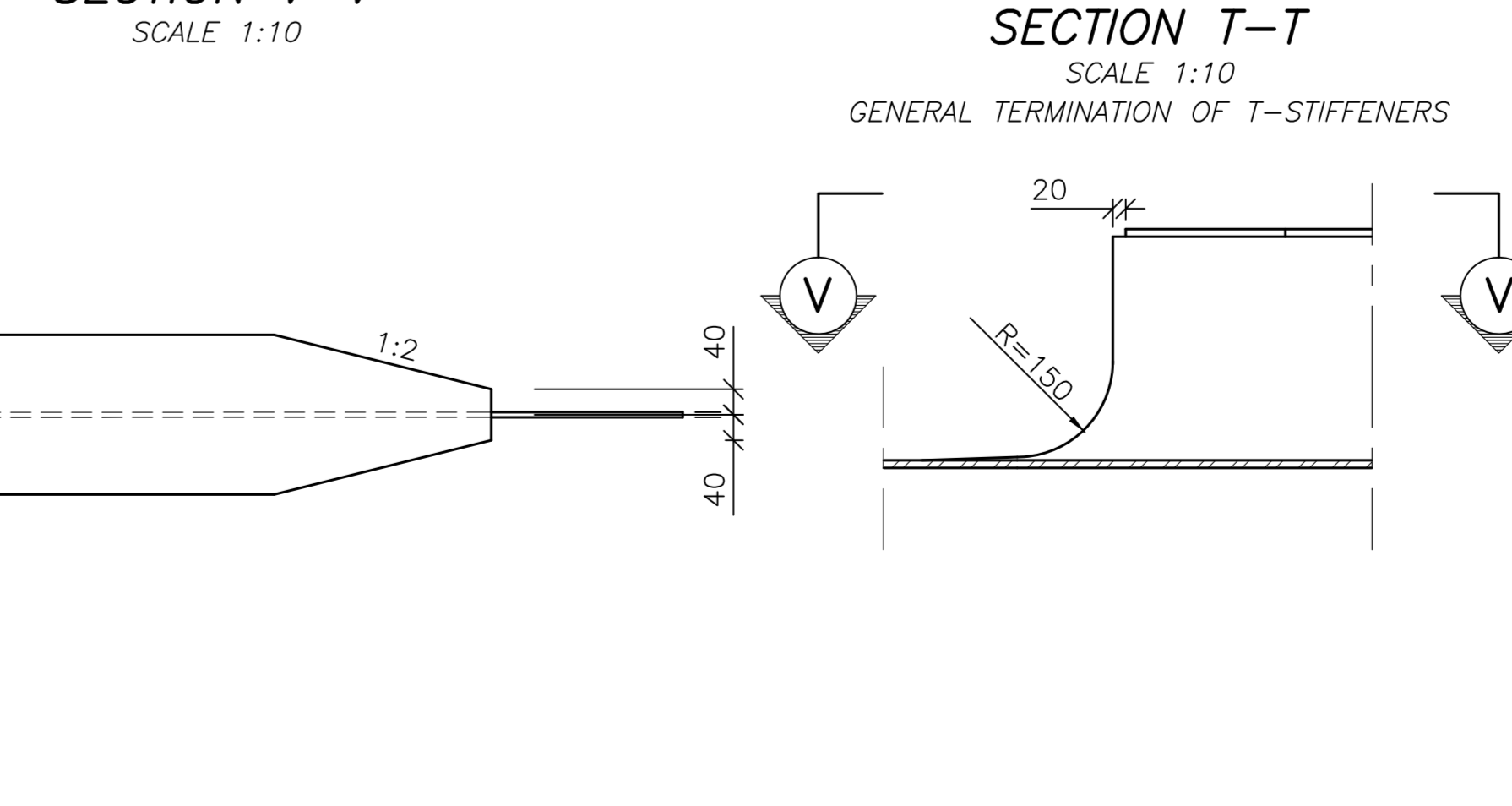
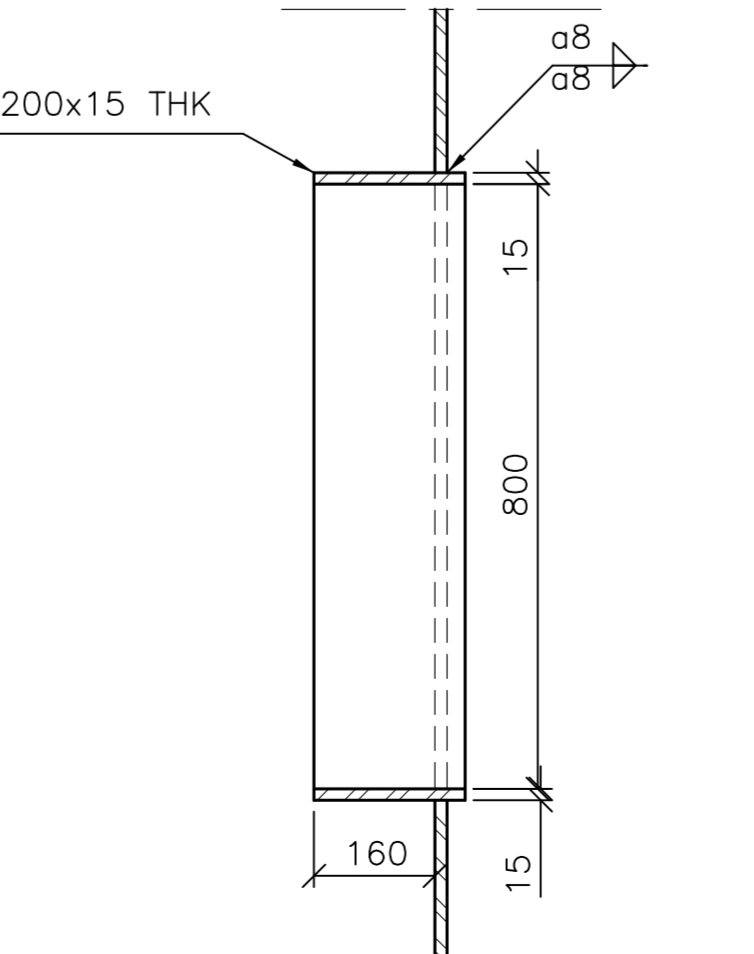
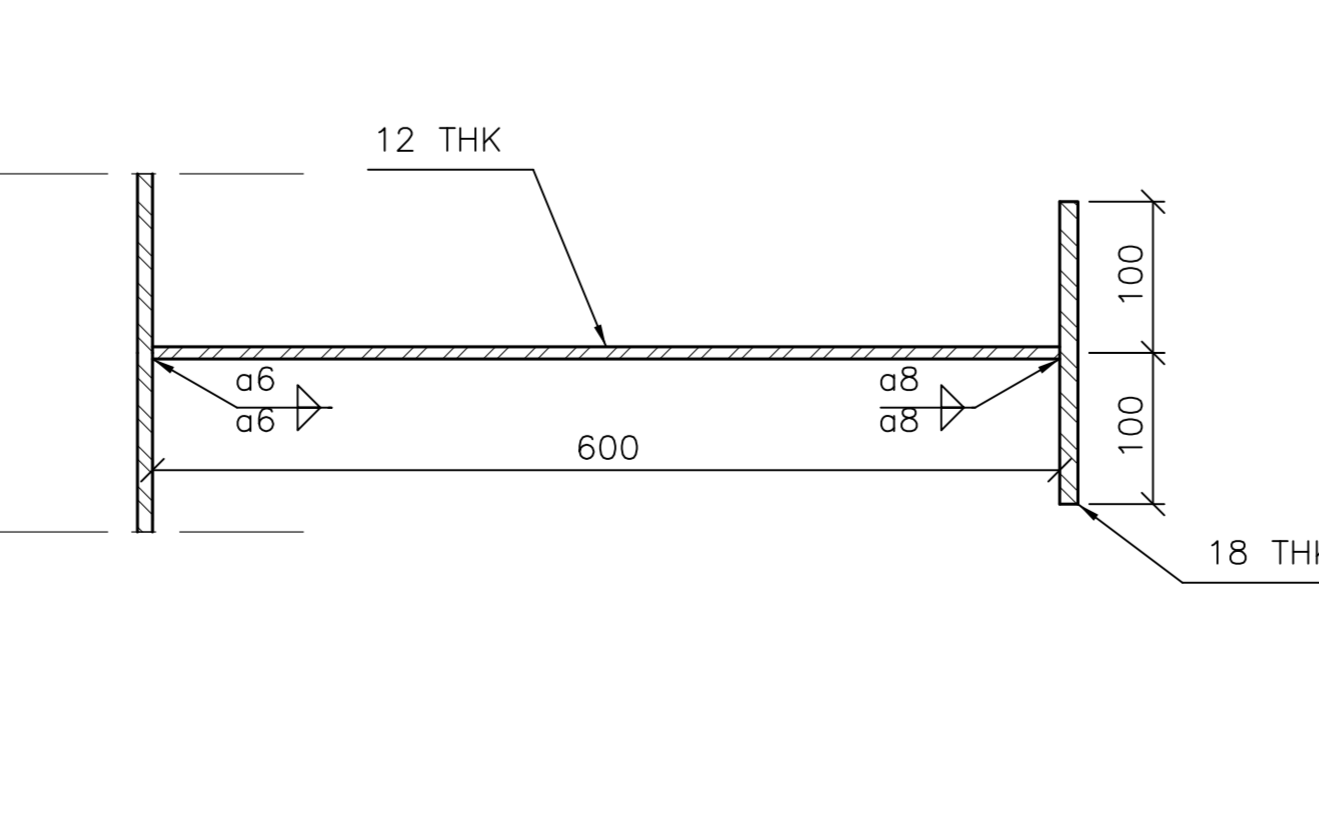
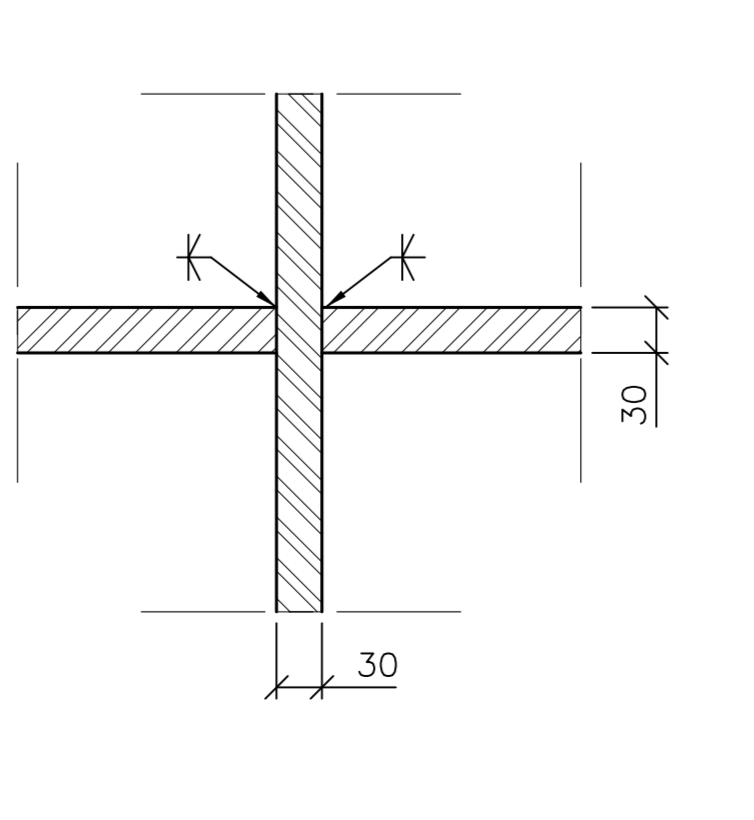
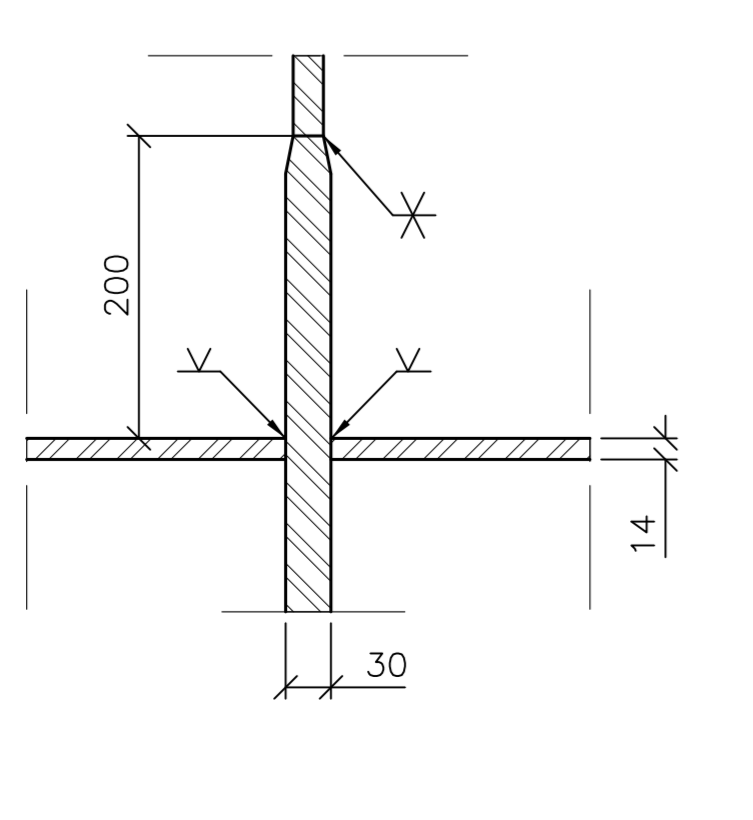
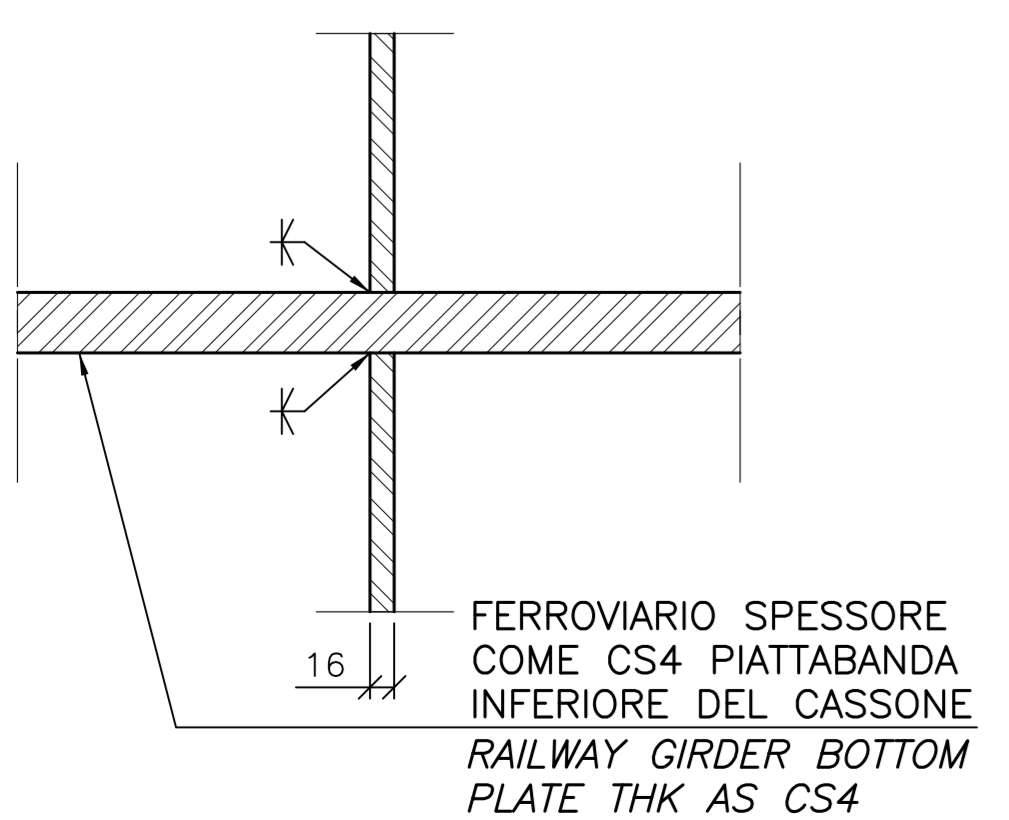
SECTION P-P
 SCALE 1:10

SEZIONE V-V
 SCALA 1:10

SECTION V-V
 SCALE 1:10

SEZIONE T-T
 SCALA 1:10

SECTION T-T
 SCALE 1:10



FERROVIARIO SPESORE COME CS4 PIATTABANDA INFERIORE DEL CASSONE
 RAILWAY GIRDER BOTTOM PLATE THK AS CS4

MIGLIORAMENTO DELLA SALDATURA IN CONFORMITÀ CON IL DETTAGLIO, RIF. E.G. CG1000-PAXDPSV-13TP000000-06
 WELD IMPROVEMENT ACCORDING TO DETAIL, REF. DRG. NO. CG1000-PAXDPSV-13TP000000-06

Stretto di Messina
 Consorzio per la progettazione, realizzazione e gestione del collegamento stabile tra le Sicilie e il Continente
 Organismo di diritto pubblico
 Legge n° 1108 del 17 dicembre 1951, modificata dal D.Lgs. n° 114 del 24 aprile 2003

PONTE SULLO STRETTO DI MESSINA
 PROGETTO DEFINITIVO

EUROLINK S.C.p.A.
 IMPREGILO S.p.A. (Mandatante)
 SOCIETA' ITALIANA PER CONDOTTE D'ACQUA S.p.A. (Mandatante)
 COOPERATIVA MURATORI E CEMENTISTI - C.M.C. di Ravenna Soc. Coop. a.r.l. (Mandatante)
 SACOR S.A.S. (Mandatante)
 ISHIKAWAJIMA - HARIMA HEAVY INDUSTRIES CO. LTD. (Mandatante)
 A.C.I.S.C.P.A. - CONSORZIO STABILE (Mandatante)

IL PROGETTISTA COWI Ing. E.M. Vajz Dott. Ing. E. Pappalardo Dottore Ingegnere Milano n° 15408	IL CONTRATTORE GENERALE Project Manager (Ing. P.P. Marcheselli)	STRETTO DI MESSINA Direttore Generale e R&D (Ing. G. Fiammenghi)	STRETTO DI MESSINA Amministratore Delegato (Dott. P. Cusco)
--	---	--	---

OPERA D'ATTRAVERSAMENTO PS0124_FD
 SOVRASTRUTTURE
 IMPALCATO
 TRAVERSI PRINCIPALI
 CAMPATA DI TORRE - DIAFRAMMI 1

REV. DATA	DESCRIZIONE	REDATTO	VERIFICATO	APPROVATO	SCALE
1.0	20-05-2011	EMISSIONE FINALE	TRN/POSC	HPD	HPD/LSJ