

NOTE GENERALI

NOTE:  
 DIMENSIONI: TUTTE LE DIMENSIONI SONO IN MILLIMETRI, SALVO OVE DIVERSAMENTE INDICATO.  
 MATERIALI: CLASSE ACCIAIO SECONDO TABELLA 1.

ELABORATI DI RIFERIMENTO:  
 CG1000-PSXDPSV-0000000000-01 NOTE GENERALI  
 CG1000-PWXDPSV-13CS000000-01 IMPALCATO STRADALE - CAMPATA PRINCIPALE E LATERALI, SEZIONE  
 CG1000-PWXDPSV-13CF000000-01 IMPALCATO FERROVIARIO - CAMPATA PRINCIPALE, SEZIONE

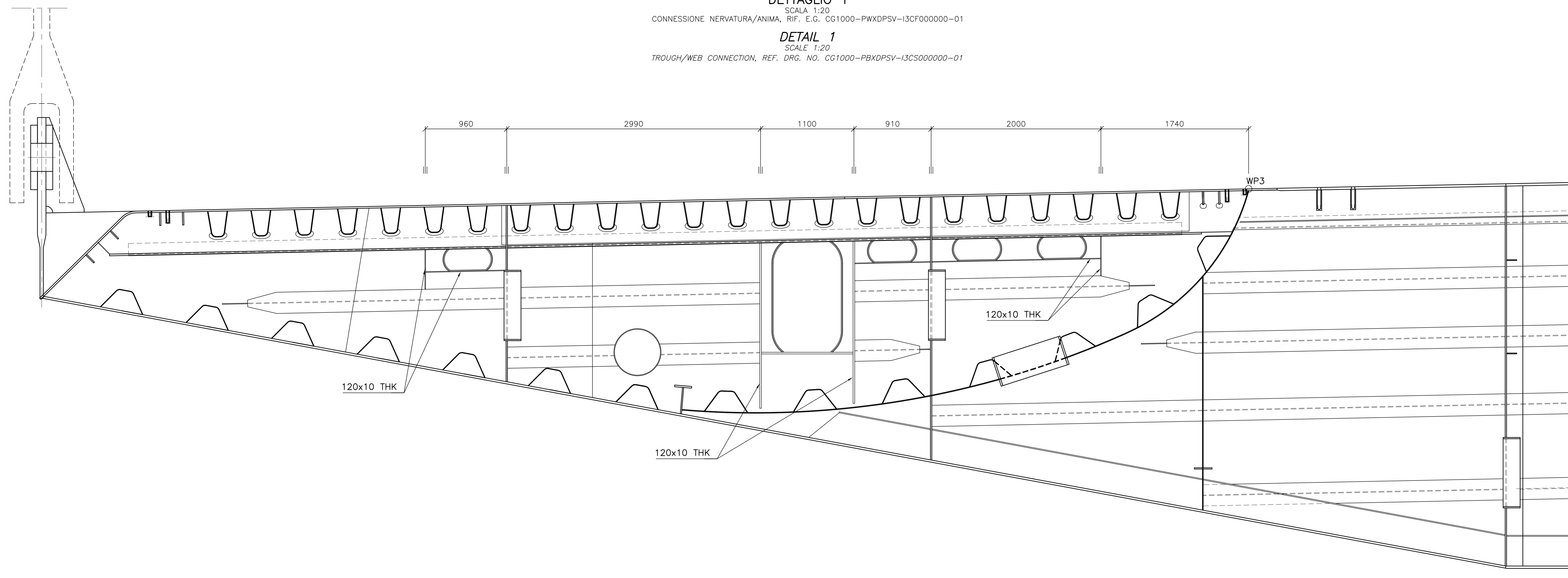
NOTES:  
 DIMENSIONS: DIMENSIONS ARE IN MILLIMETRES UNLESS OTHERWISE NOTED.  
 MATERIALS: STEEL GRADE ACCORDING TO TABLE 1.

REFERENCES:  
 CG1000-PSXDPSV-0000000000-02 GENERAL NOTES  
 CG1000-PWXDPSV-13CS000000-01 ROADWAY - MAIN AND SIDE SPAN, SECTION  
 CG1000-PWXDPSV-13CF000000-01 RAILWAY - MAIN SPAN, SECTION

QUESTO ELABORATO GRAFICO VA LETTO INSIEME A:  
 THIS DRAWING TO BE READ IN CONJUNCTION WITH:  
 CG1000-PWXDPSV-13TP000000-05  
 CG1000-PAXDPSV-13TP000000-04

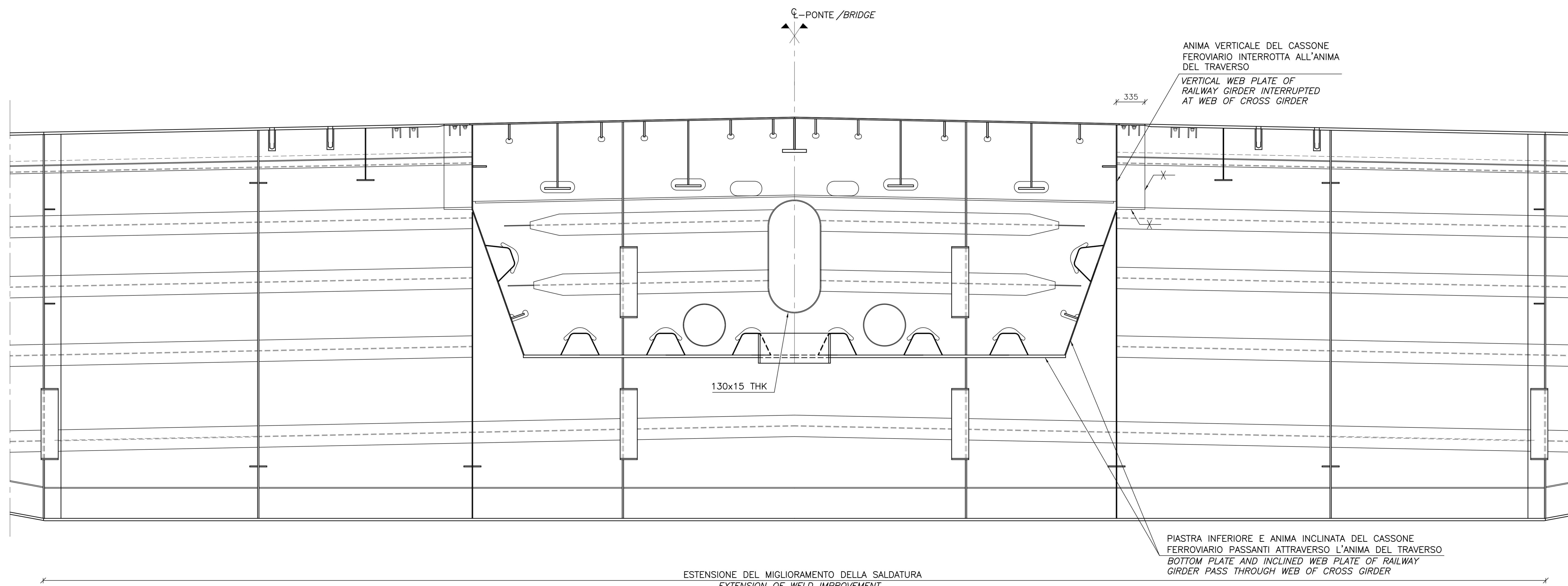
DETTAGLIO 1

SCALA 1:20  
 CONNESSIONE NERVATURA/ANIMA, RIF. E.G. CG1000-PWXDPSV-13CF000000-01  
 DETAIL 1  
 SCALE 1:20  
 TROUGH/WEB CONNECTION, REF. DRG. NO. CG1000-PBXDPSV-13CS000000-01



DETTAGLIO 2

SCALA 1:20  
 CONNESSIONE NERVATURA/ANIMA, RIF. E.G. CG1000-PWXDPSV-13CF000000-01  
 DETAIL 2  
 SCALE 1:20  
 TROUGH/WEB CONNECTION, REF. DRG. NO. CG1000-PWXDPSV-13CF000000-01



**Stretto di Messina**  
Concessione per la progettazione, redazione e gestione del collegamento stabile tra la Sicilia e il Continente  
 Organismo di Stato pubblico  
 Legge n° 1108 del 17 dicembre 1971, modificata dal D.lgs. n° 114 del 24 aprile 2003

**EUROLINK**

**PONTE SULLO STRETTO DI MESSINA**  
 PROGETTO DEFINITIVO

**EUROLINK S.C.p.A.**  
IMPRESO S.p.A. (Mandatante)  
 SOCIETA' ITALIANA PER CONDOTTE D'ACQUA S.p.A. (Mandatante)  
 COOPERATIVA MURATORI E CEMENTISTI - C.M.C. di Ravenna Soc. Coop. a.r.l. (Mandatante)  
 SACOT S.A.S. (Mandatante)  
 ISHKAJAJMA - HARIMA HEAVY INDUSTRIES CO. Ltd. (Mandatante)  
 A.C.I. S.C.P.A. - CONSORZIO STABILE (Mandatante)

<b>IL PROGETTISTA</b> <b>COWI</b> Ing. E.M. Vajz	<b>IL CONTRAENTE GENERALE</b> Project Manager (Ing. P.P. Marcheselli)	<b>STRETTO DI MESSINA</b> Direttore Generale e RSP (Ing. G. Fiammenghi)	<b>STRETTO DI MESSINA</b> Amministratore Delegato (Dott. P. Ciucci)
--	---	---	---

**OPERA D'ATTRAVERSAMENTO** PS0129\_FD  
 SOVRASTRUTTURE  
 IMPALCATO  
 TRAVERSI PRINCIPALI  
 CAMPATA LATERALE - SEZIONE 2

REV.	DATA	DESCRIZIONE	REDATTO	VERIFICATO	APPROVATO	SCALA
1/0	20-06-2011	EMMISSIONE FINALE	LDU/HEAL	HFO	HFO/LSJ	1:50