

NOTE GENERALI

NOTE:
DIMENSIONI: TUTTE LE DIMENSIONI SONO IN MILLIMETRI, SALVO OVE DIVERSAMENTE INDICATO.

LEGENDA:
THK SPESSORE

ELABORATI DI RIFERIMENTO:
CG1000-PSXDPSV-000000000-01 NOTE GENERALI
CG1000-PAXDPSV-I3TP000000-01 TRAVERSI-CAMPATA PRINCIPALE, DIAFRAMMI

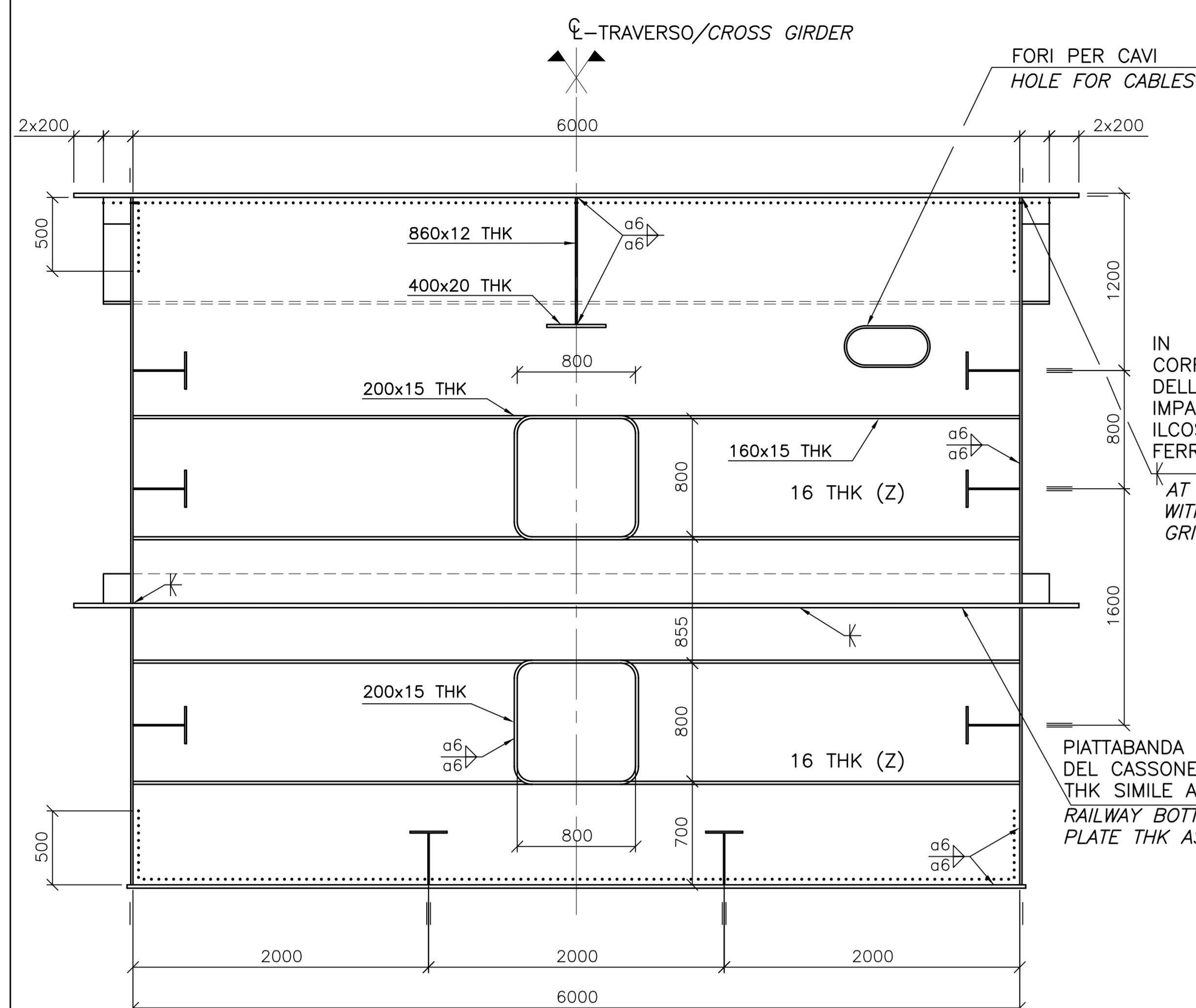
NOTES:
DIMENSIONS: DIMENSIONS ARE IN MILLIMETRES UNLESS OTHERWISE NOTED.

LEGENDS:
THK THICKNESS

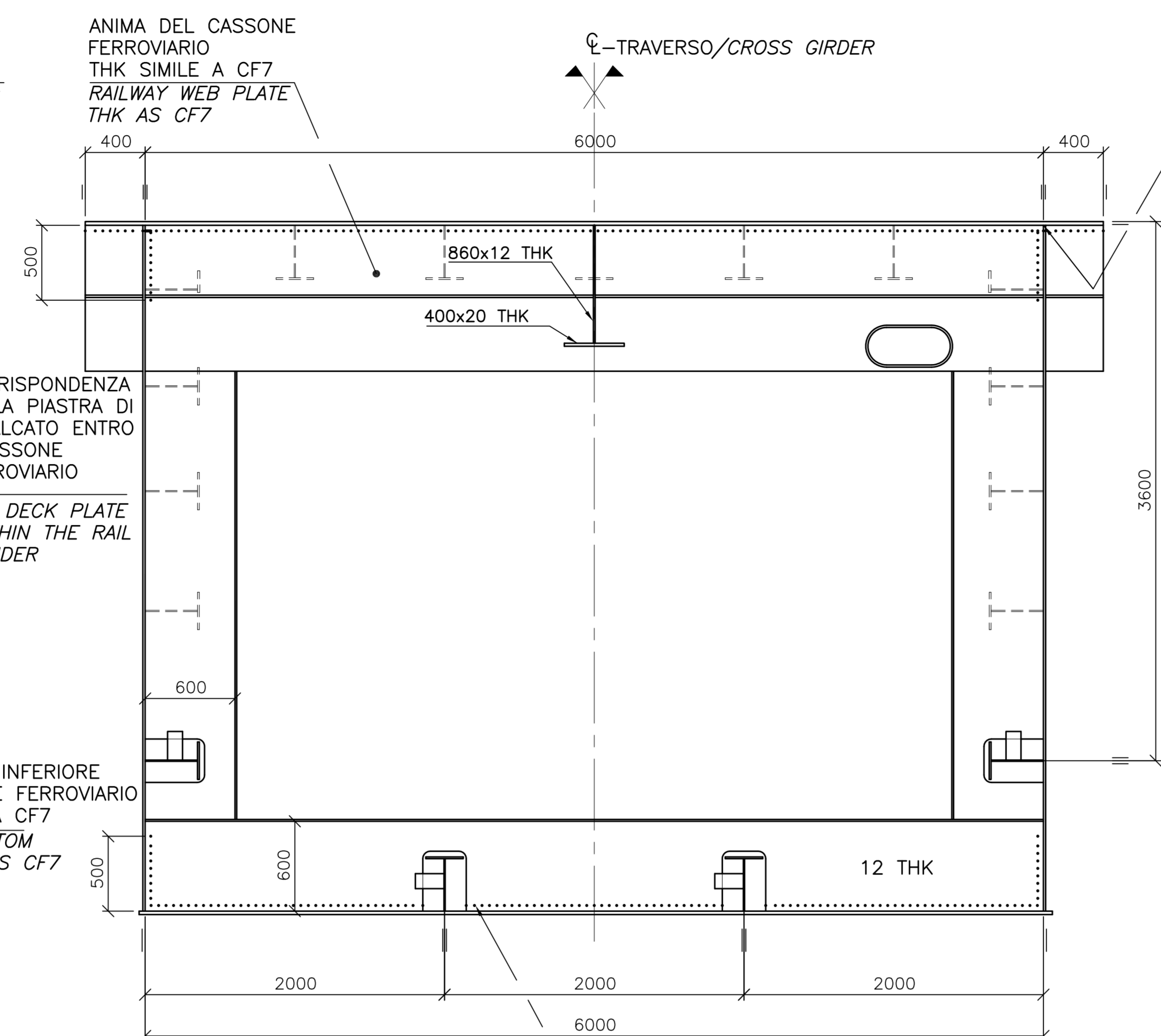
REFERENCES:
CG1000-PSXDPSV-000000000-02 GENERAL NOTES
CG1000-PAXDPSV-I3TP000000-01 CROSS GIRDER-MAIN SPAN, DIAFRAGMS

QUESTO ELABORATO GRAFICO VA LETTO INSIEME A:
THIS DRAWING TO BE READ IN CONJUNCTION WITH:
CG1000-PWXDPSV-I3TP000000-05
CG1000-PWXDPSV-I3TP000000-08

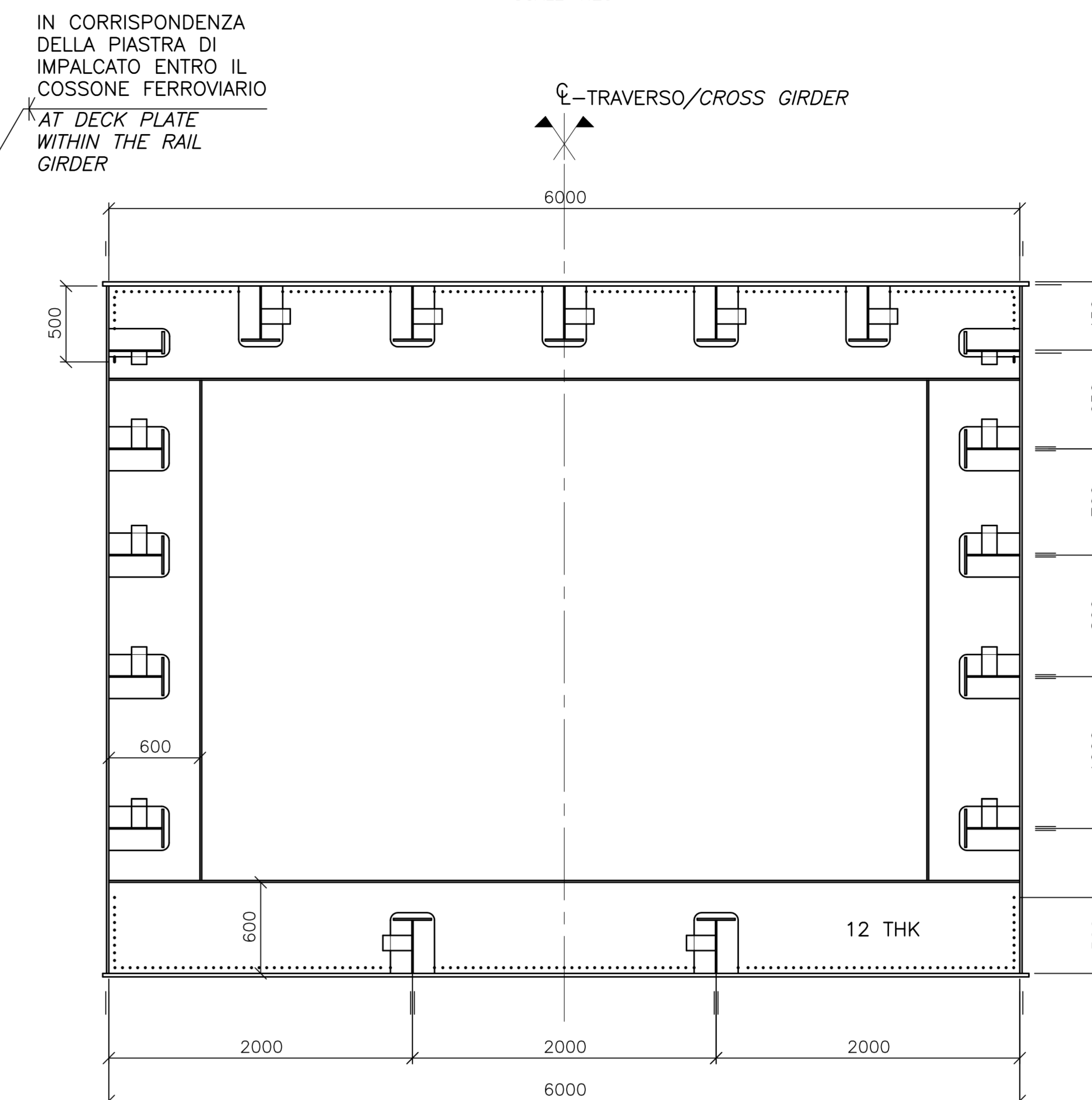
SEZIONE B-B
SCALA 1:25
SECTION B-B
SCALE 1:25



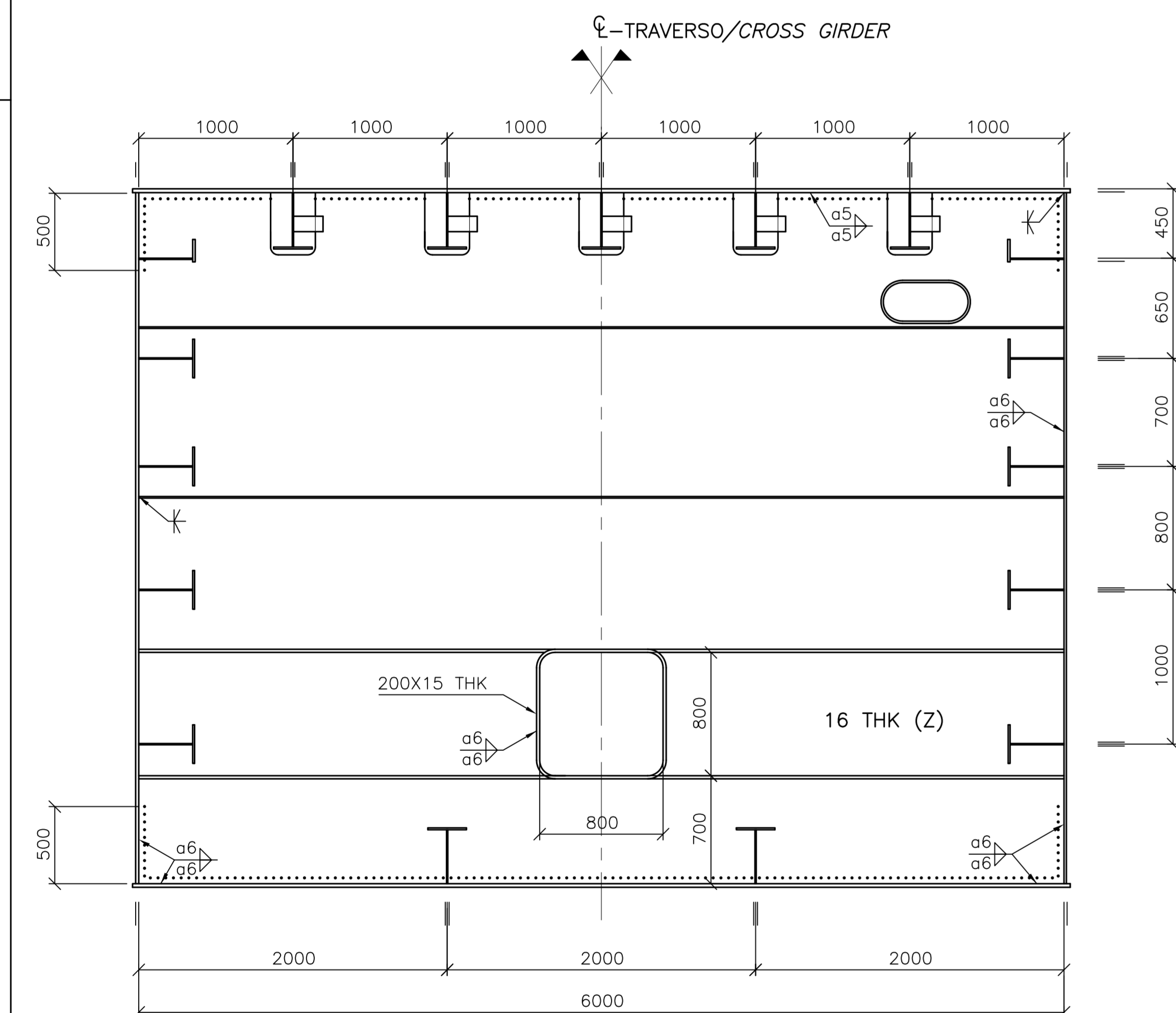
SEZIONE C-C
SCALA 1:25
SECTION C-C
SCALE 1:25



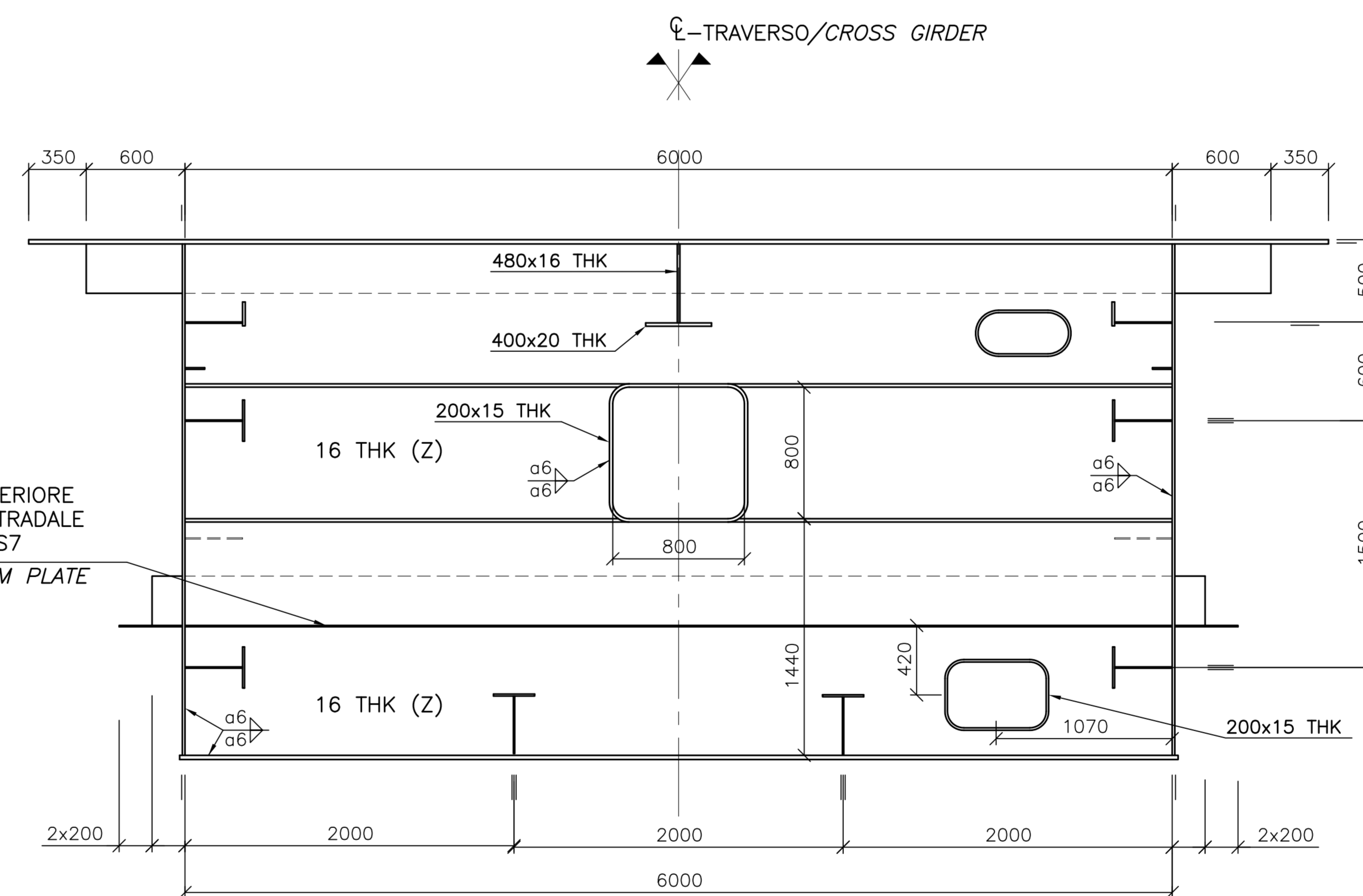
SEZIONE D-D
SCALA 1:25
SECTION D-D
SCALE 1:25



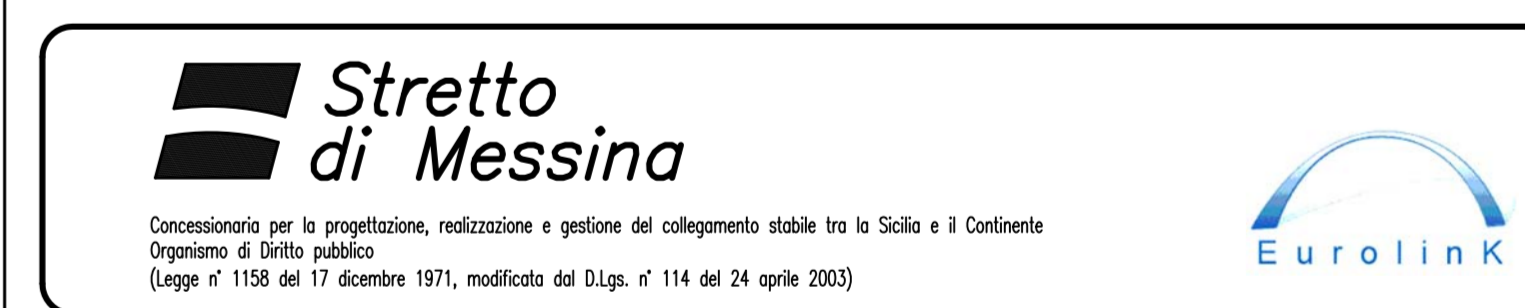
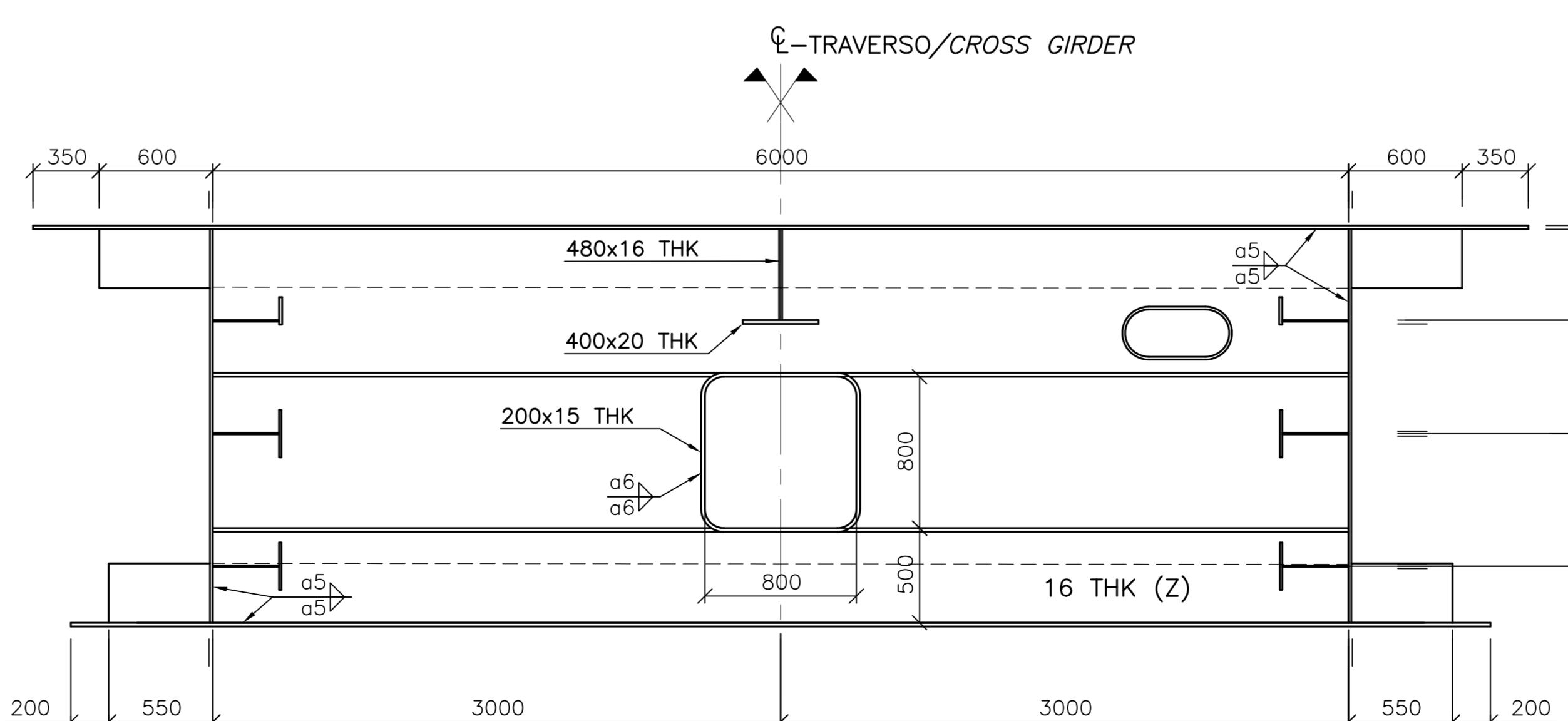
SEZIONE E-E
SCALA 1:25
SECTION E-E
SCALE 1:25



SEZIONE F-F
SCALA 1:25
SECTION F-F
SCALE 1:25



SEZIONE G-G
SCALA 1:25
SECTION G-G
SCALE 1:25



PONTE SULLO STRETTO DI MESSINA
PROGETTO DEFINITIVO

EUROLINK S.C.p.A.
IMPRESA S.p.A. (Mandatista)
SOCIETA' ITALIANA PER CONDOTTE D'ACQUA S.p.A. (Mandatista)
COOPERATIVA MURATORI E CEMENTISTI - C.M.C. di Ravenna Soc. Coop. a.r.l. (Mandatista)
SACOTR S.p.A. (Mandatista)
ISHIKAWAJIMA - HARIMA HEAVY INDUSTRIES CO. Ltd. (Mandatista)
A.C.I. S.C.P.A. - CONSORZIO STABILE (Mandatista)

IL PROGETTISTA COWI Ing. C.M. Vige Dott. Ing. E. Pignari Direttore Ingegneri Milano n° 15408	IL CONTRATTORE GENERALE Project Manager (Ing. P.P. Marcheselli)	STRETTO DI MESSINA Direttore Generale e R&D Validation (Ing. G. Fiammenghi)	STRETTO DI MESSINA Amministratore Delegato (Dott. P. Cusce)
--	---	--	---

OPERA D'ATTRAVERSAMENTO
SOVRASTRUTTURE
IMPALCATO
TRAVERSI PRINCIPALI
CAMPATA LATERALE - DIAFRAMMI 1

REV.	DATA	DESCRIZIONE	REDATTO	VERIFICATO	APPROVATO
FO	20-05-2011	EMISSIONE FINALE	LHU/HEAE	HFPO	HFPO/LSJ