

NOTE GENERALI

NOTE:
 DIMENSIONI: TUTTE LE DIMENSIONI SONO IN MILLIMETRI, SALVO OVE DIVERSAMENTE INDICATO.
 MATERIALI: CLASSE ACCIAIO SECONDO TABELLA 1.

ELABORATI DI RIFERIMENTO:
 CG1000-PSXDPSV-000000000-01 NOTE GENERALI
 CG1000-PBXDPSS-AOAP000000-01 ARTICOLAZIONE, SISTEMA DI ARTICOLAZIONE

LEGENDA:
 ○ WP PUNTO DI RIFERIMENTO

NOTES:
 DIMENSIONS: DIMENSIONS ARE IN MILLIMETRES UNLESS OTHERWISE NOTED.
 MATERIALS: STEEL GRADE ACCORDING TO TABLE 1.

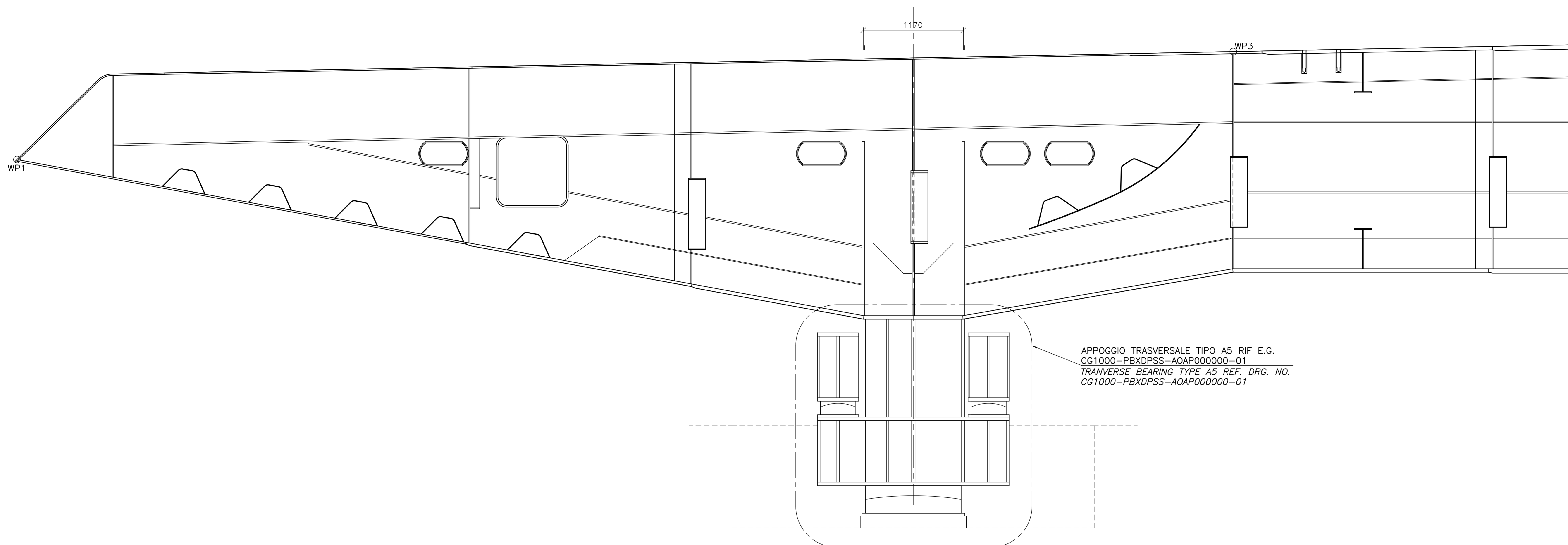
REFERENCES:
 CG1000-PSXDPSV-000000000-01 GENERAL NOTES
 CG1000-PBXDPSS-AOAP000000-01 XX

LEGENDS:
 ○ WP WORK POINT

QUESTO ELABORATO GRAFICO VA LETTO INSIEME A:
 THIS DRAWING TO BE READ IN CONJUNCTION WITH:
 CG1000-PWXDPSV-I3TP000000-06
 CG1000-PAXDPSV-I3TP000000-05
 CG1000-PBXDPSV-I3TP000000-05

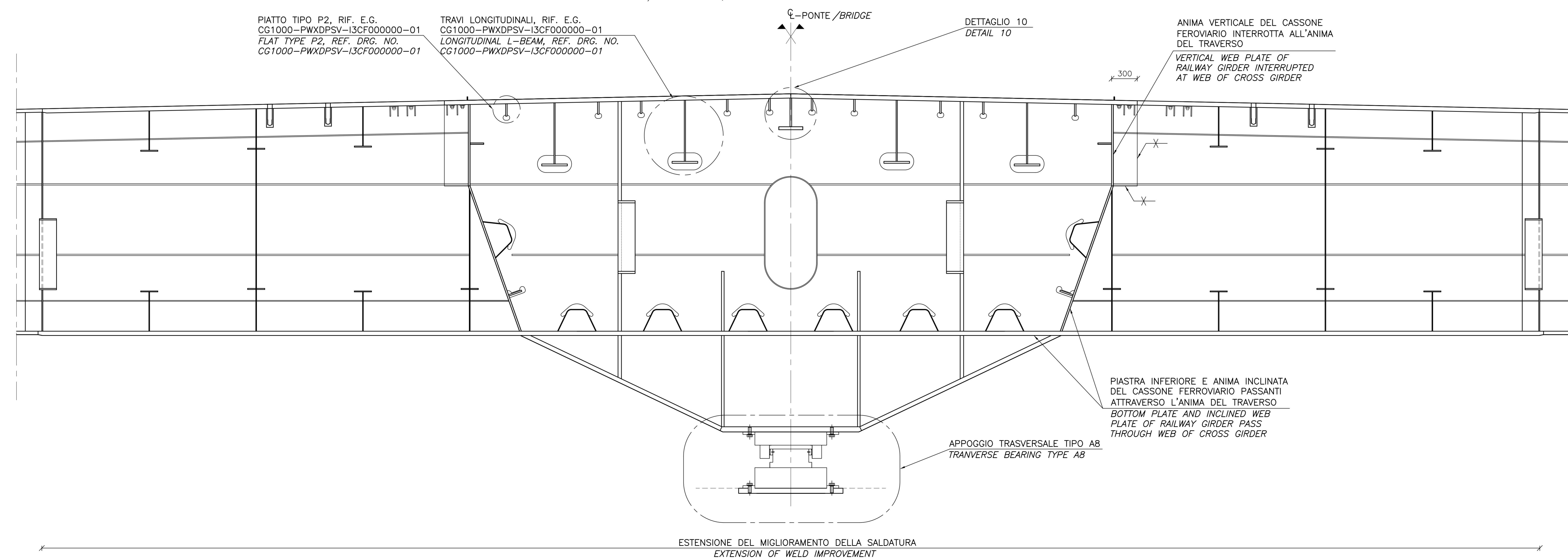
DETTAGLIO 1

SCALA 1:20
 CONNESSIONE NERVATURA/ANIMA, RIF. E.G. CG1000-PWXDPSV-I3CS000000-01
 DETAIL 1
 SCALE 1:20
 TROUGH/WEB CONNECTION, REF. DRG. NO. CG1000-PWXDPSV-I3CS000000-01



DETTAGLIO 2

SCALA 1:20
 CONNESSIONE NERVATURA/ANIMA, RIF. E.G. CG1000-PWXDPSV-I3CS000000-01
 DETAIL 2
 SCALE 1:20
 TROUGH/WEB CONNECTION, REF. DRG. NO. CG1000-PWXDPSV-I3CS000000-01



Stretto di Messina
 Concessione per la progettazione, redazione e gestione del collegamento stabile tra la Sicilia e il Continente
 Oggetto di diritto pubblico
 Legge n° 1108 del 12 dicembre 1971, modificata dal D.Lgs. n° 114 del 24 aprile 2003

PONTE SULLO STRETTO DI MESSINA
 PROGETTO DEFINITIVO

EUROLINK S.C.p.A.
 IMPRESO S.p.A. (Mandatante)
 SOCIETA' ITALIANA PER CONDOTTE D'ACQUA S.p.A. (Mandatante)
 COOPERATIVA MURATORI E CEMENTISTI - C.M.C. di Ravenna Soc. Coop. a.r.l. (Mandatante)
 SACOT S.A.S. (Mandatante)
 ISHIKAWAJIMA - HARIMA HEAVY INDUSTRIES CO. Ltd. (Mandatante)
 A.C.I. S.C.P.A. - CONSORZIO STABILE (Mandatante)

IL PROGETTISTA COWI Ing. E.M. Vajz	IL CONTRINTE GENERALE Project Manager (Ing. P.P. Marcheselli)	STRETTO DI MESSINA Direttore Generale e RSP Valutazione (Ing. G. Fiommenghi)	STRETTO DI MESSINA Amministratore Delegato (Dott. P. Clucchi)
---	--	---	--

OPERA D'ATTRAVERSAMENTO PS0133_FD
 SOVRASTRUTTURE
 IMPALCATO
 TRAVERSI PRINCIPALI
 CAMPATA TERMINALE - SEZIONE 2

REV.	DATA	DESCRIZIONE	REDAZIONE	VERIFICAZIONE	APPROVAZIONE	SCALA
1/0	20-06-2011	EMISSIONE FINALE	LNU/PSSC	HPO	HPO/LSJ	1:50

NUMERO DEL FILE: PS0133_FD.DWG