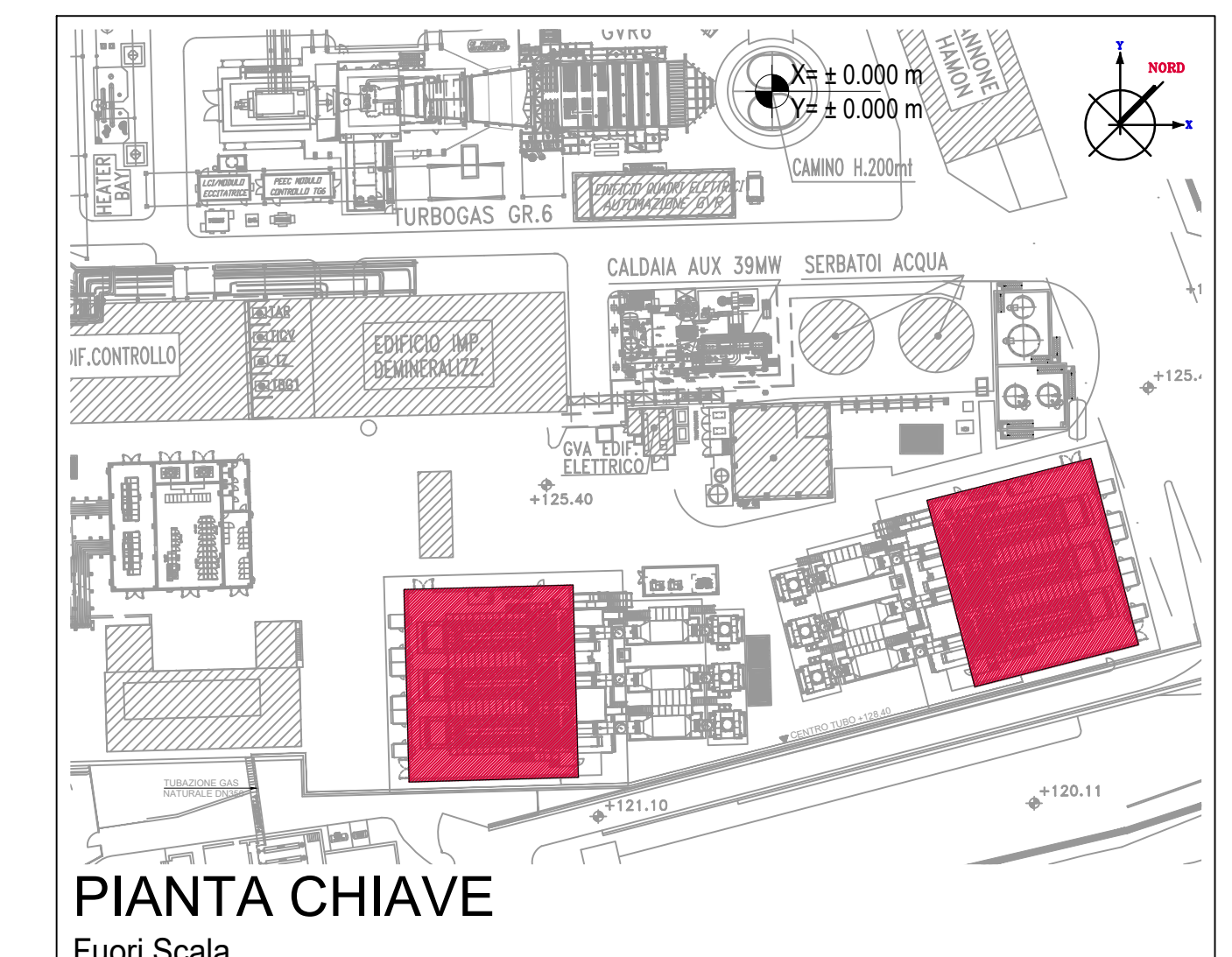


CODIFICA ELABORATO	DESCRIZIONE ELABORATO
CSP-CSC-100057-IMAG-02-00	Planimetria Inquadramento Generale



PIANTA CHIAVE
Fuori Scala

NOTE

(1) Tutte le dimensioni sono espresse in cm
(2) Tutte le quote altimetriche sono espresse in metri

CARATTERISTICHE DEI MATERIALI

Calcestruzzo per opere di fondazione classe C25/30 (UNI EN 206-1)
 Massima dimensione aggregati 425 mm
 Classe di consistenza: S4 (UNI EN 206-1)
 Classe di esposizione: XX (UNI EN 206-1)
 Rapporto acqua/cemento massimo: 0.60. Dosaggio minimo cemento 300 kg/m³

Copriferro nominale armature 30 mm

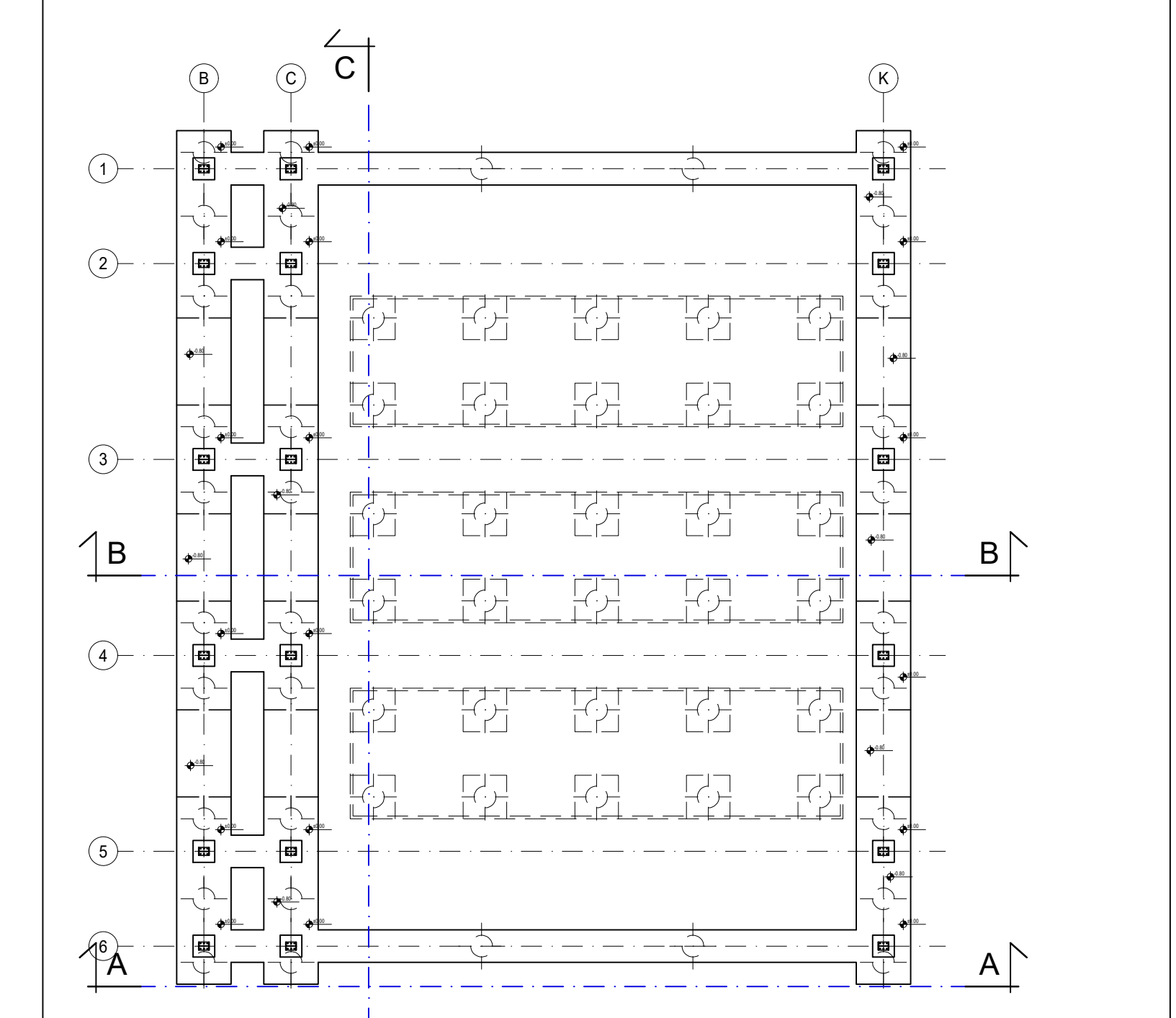
ACCIAIO IN BARRE PER CALCESTRUZZO
 B 450 C Salgabile e controllato in stabilimento

ACCIAIO PER CARPENTERIA FONDICA
 S 235JR (Fe 360B) UNI EN 10025 (11.3.4.1 delle NTC)

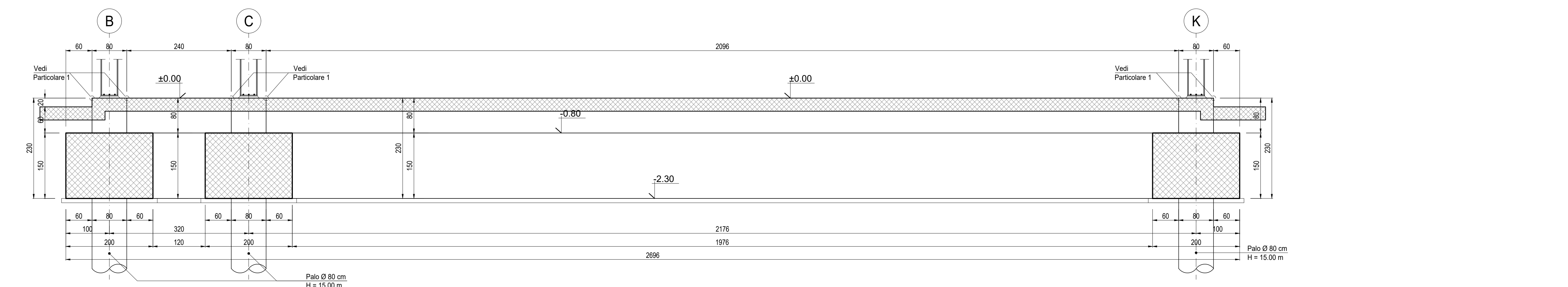
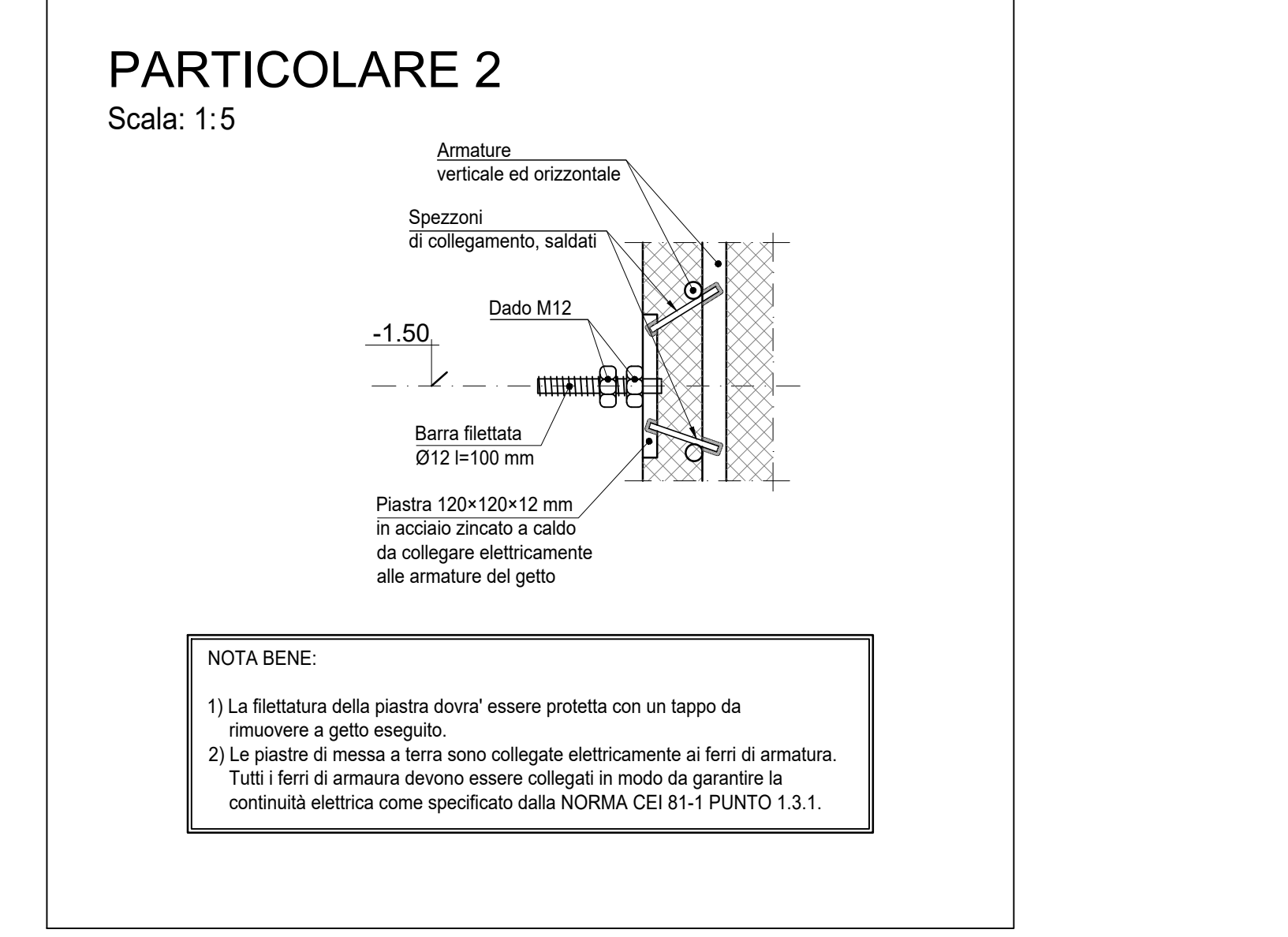
GROUT DI SIGILLATURA - malta antiritiro
 f_c min: 40 N/mm²

TIRAFONDI
 Barre filettate in acciaio zincato classe 8.8

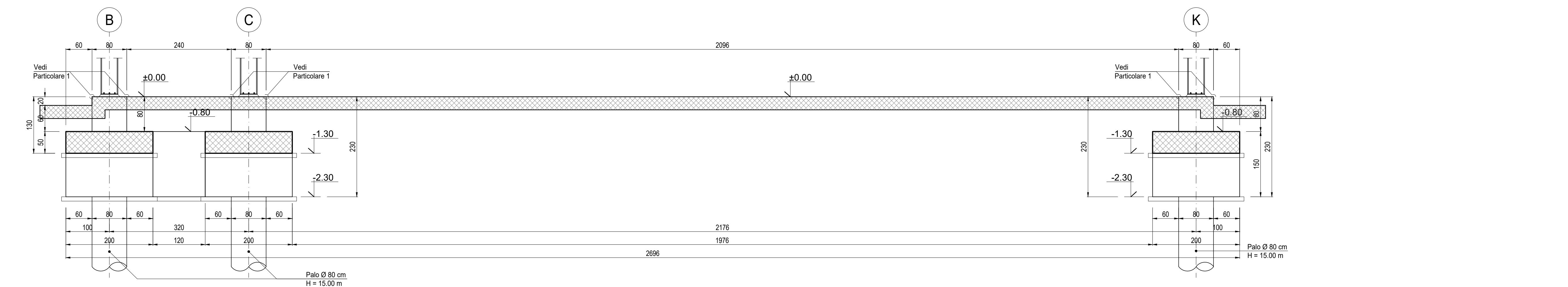
Q.ta ± 0.00 = 125.60 m S.I.m



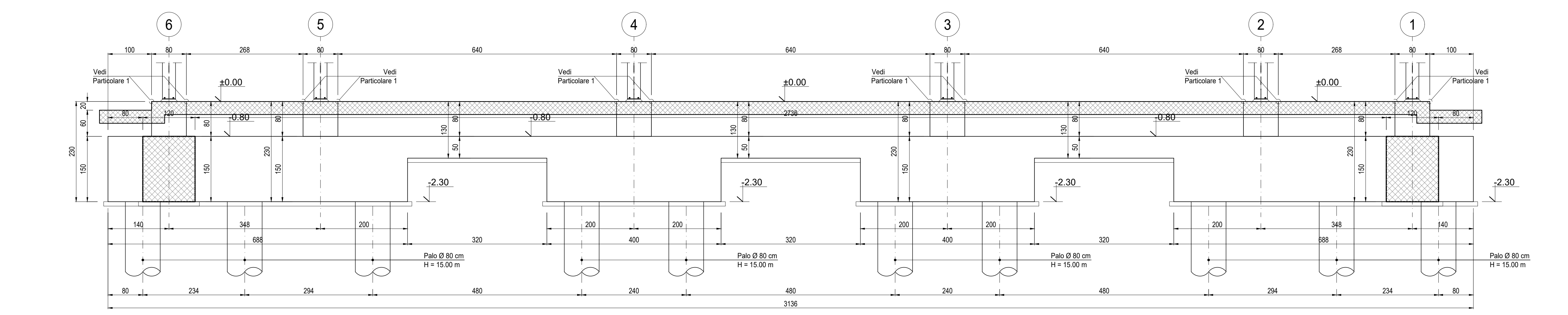
PIANTA CHIAVE
Fuori Scala



SEZIONE A-A
Scala: 1:50



SEZIONE B-B
Scala: 1:50



SEZIONE C-C
Scala: 1:50

REV. 00	15/09/19	EMMISSIONE PER AUTORIZZAZIONI	Bellèl / Tagliarini / Bellèl
REV. DATA	DESCRIZIONE DELLA REVISIONE	EMISSO	DESEGNAIO VERIFICATO APPROVATO
Rev. Date	Revision description	Issued by	Prepared by / Checked by / Approved by
IMPIANTO: CENTRALE DI CASSANO D'ADDA Plant: IMPIANTO MOTORI A GAS			
TITOLO: CARP. FONDAZIONI EDIFICIO MOTORI A & B SEZIONI E PARTICOLARI			
DISCING. Drawing N°	CSP-CSC-100057-IMAG	SCALE	FORMATO A0
NOME FILE:	CSP-CSC-100057-IMAG-02-00_Carp Fond Ed Motori A&B.dwg	SCALE	WIRE
Questo documento è proprietà del Gruppo A2A con tutti i diritti riservati. È vietata espressamente la ristampa o l'uso non autorizzato senza autorizzazione scritta dalla A2A.		Gruppo A2A, tutti i propri diritti e norme di legge. - Documento stampato elettronicamente a caldo senza firma.	