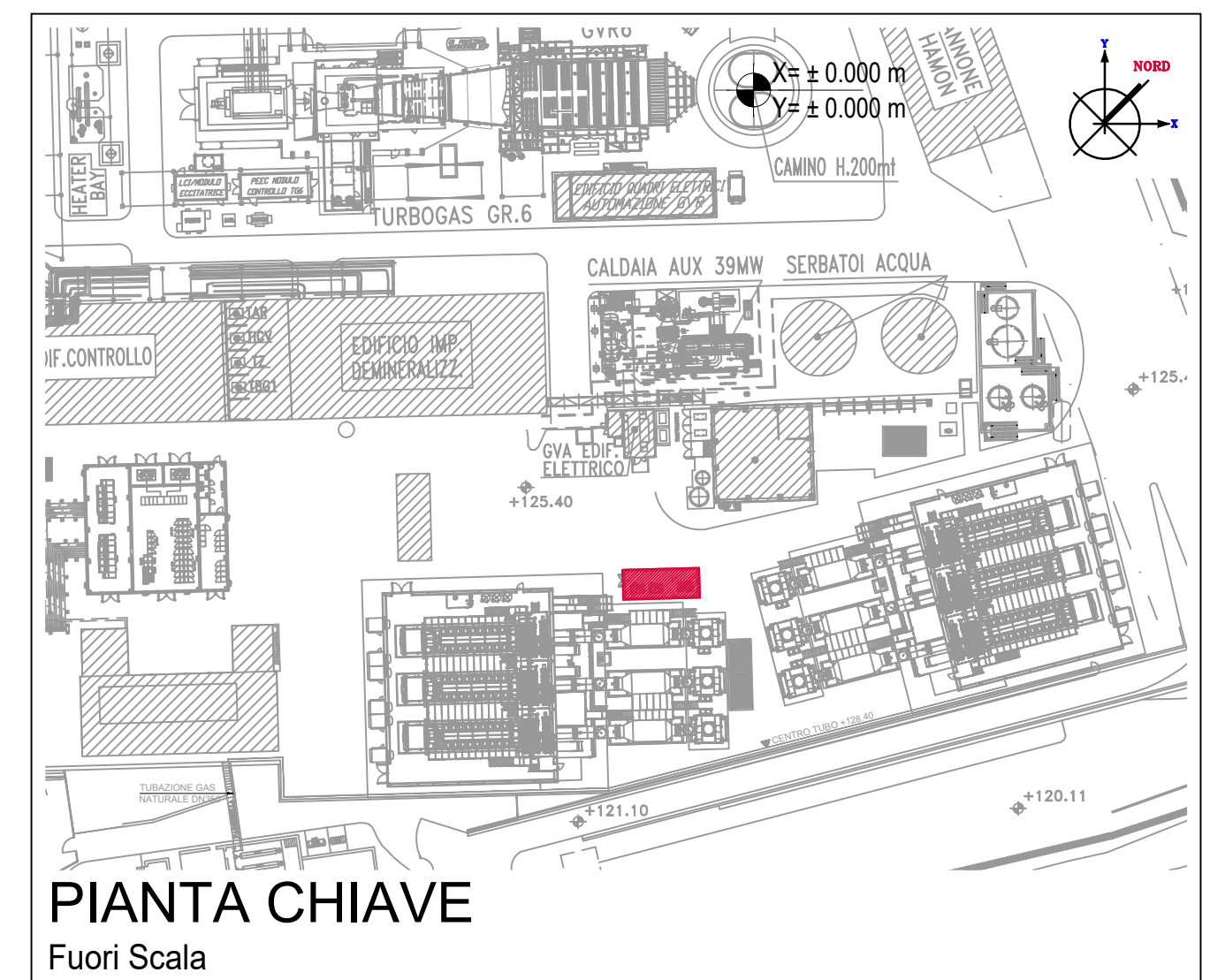


CODIFICA ELABORATO	DESCRIZIONE ELABORATO
CSP-CTC-100037-IMAG-00-00	Planimetria Inquadramento Generale



NOTE

- (1) Tutte le dimensioni sono espresse in cm
- (2) Tutte le quote altimetriche sono espresse in metri

CARATTERISTICHE DEI MATERIALI

Calcestruzzo per opere di fondazione classe C25/30 (UNI EN 206-1)
 Massima dimensione aggregati ≤ 25 mm
 Classe di consistenza: S4 (UNI EN 206-1)
 Classe di esposizione: XXX (UNI EN 206-1)
 Rapporto acqua/cemento massimo: ≤ 0.60 - Dosaggio minimo cemento 300 kg/m³

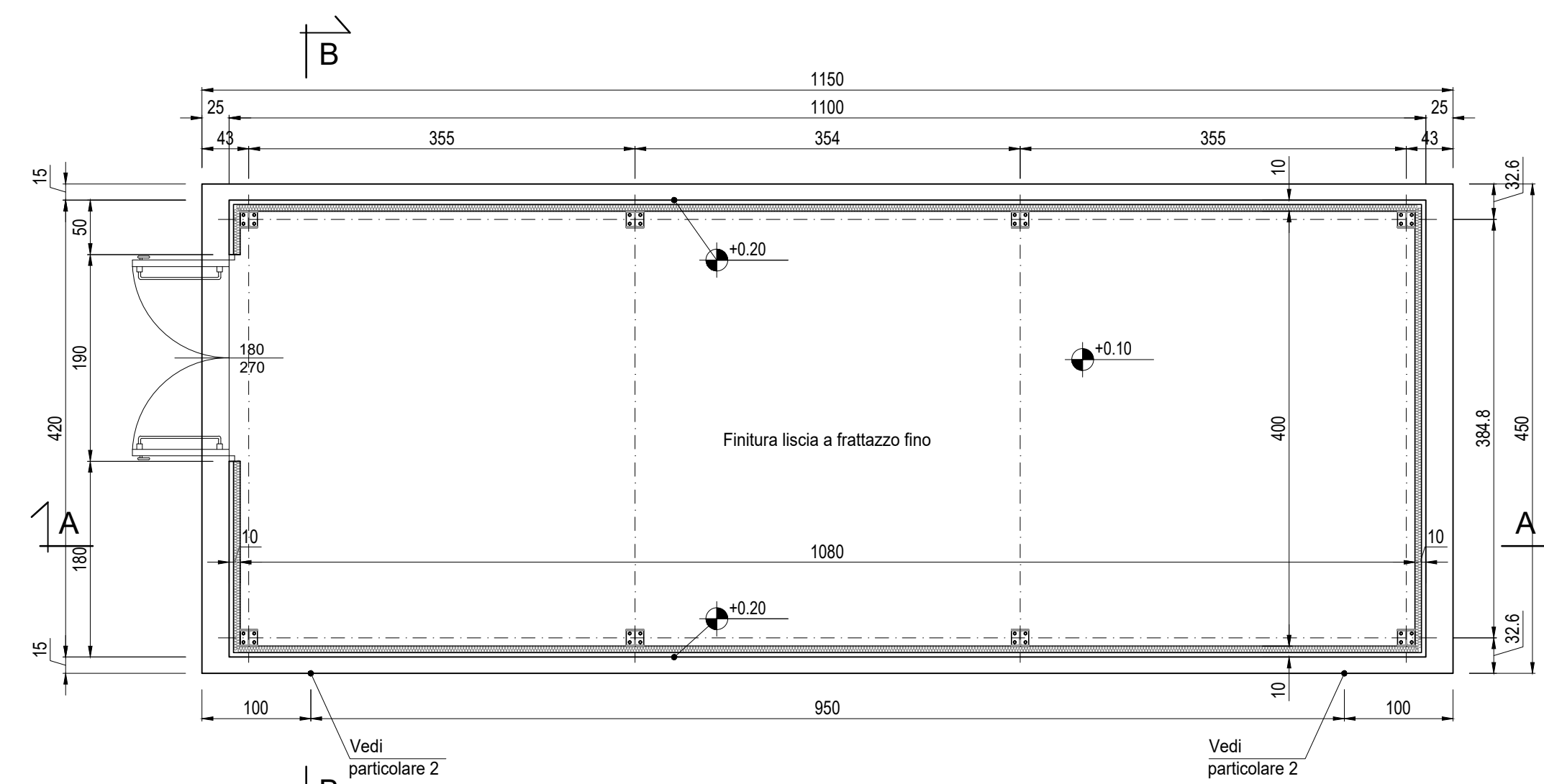
Copriferro nominale armature 30 mm

ACCIAIO IN BARRE PER CALCESTRUZZO
 B 450 C Saldabile e controllato in stabilimento

ACCIAIO PER CARPENTERIA METALLICA
 S 235JR (Fe 360B) UNI EN 10025 (11.3.4.1 delle NTC)

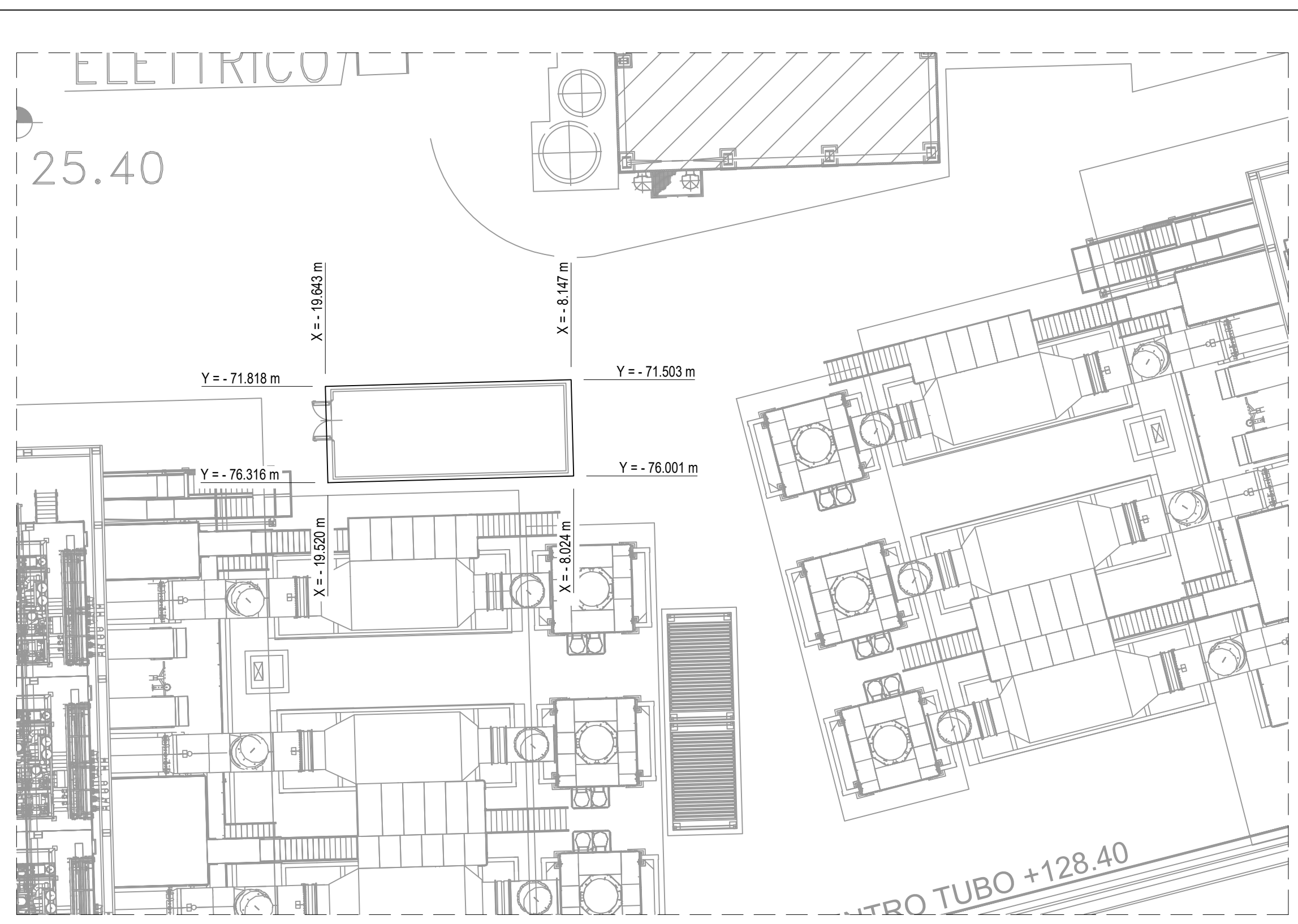
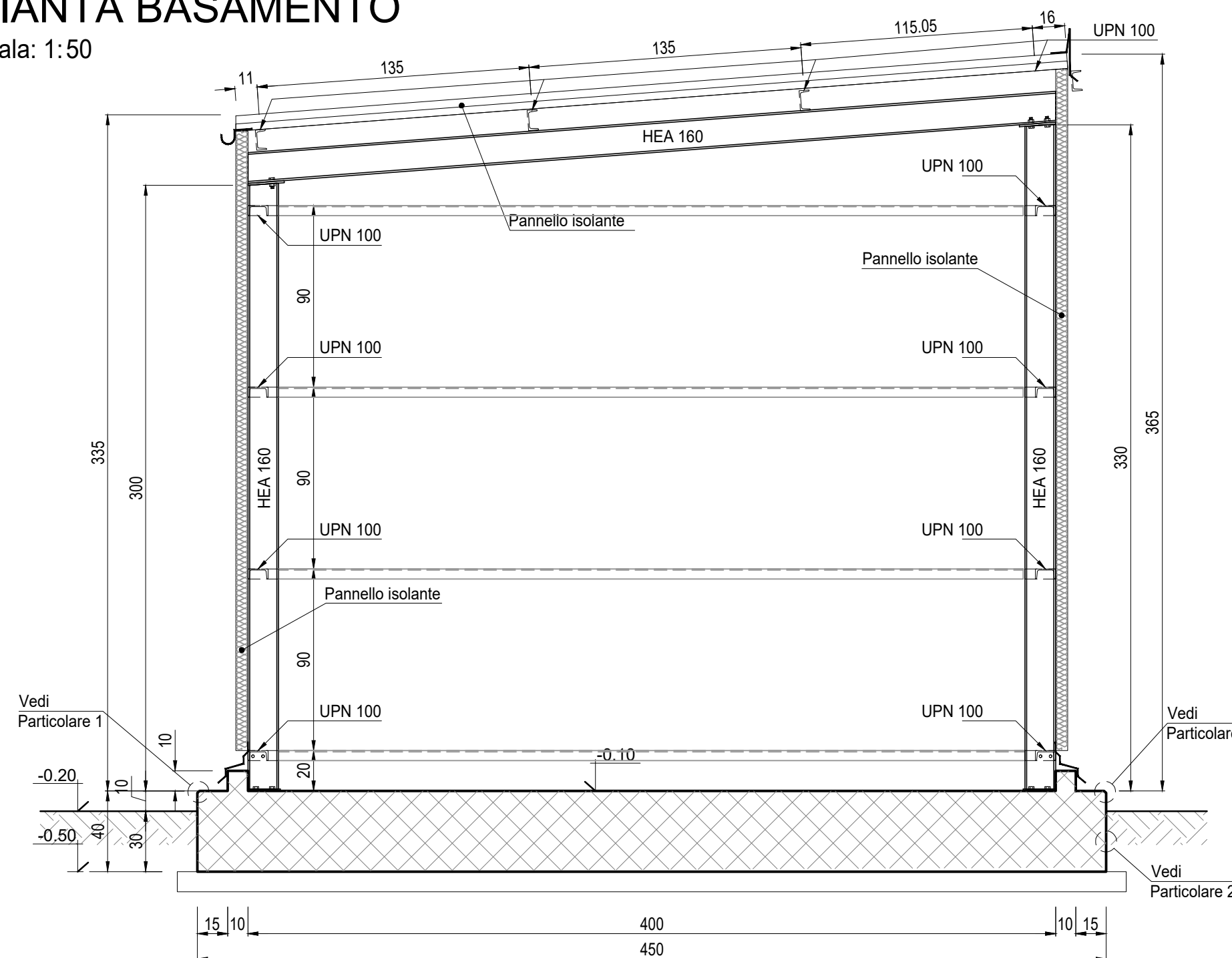
GROUT DI SIGILLATURA - malta antiritiro
 f'c min: 40 N/mm²

TIRAFONDI
 Barre filettate in acciaio zincato classe 8.8



PIANTA BASAMENTO

Scala: 1:50

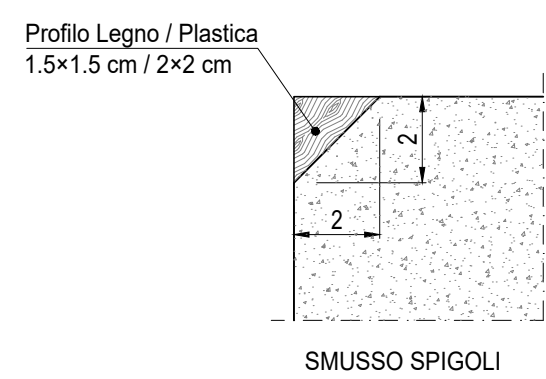


PLANIMETRIA TRACCIAMENTO BASAMENTO

Scala: 1:200

PARTICOLARE 1

Scala: 1:5

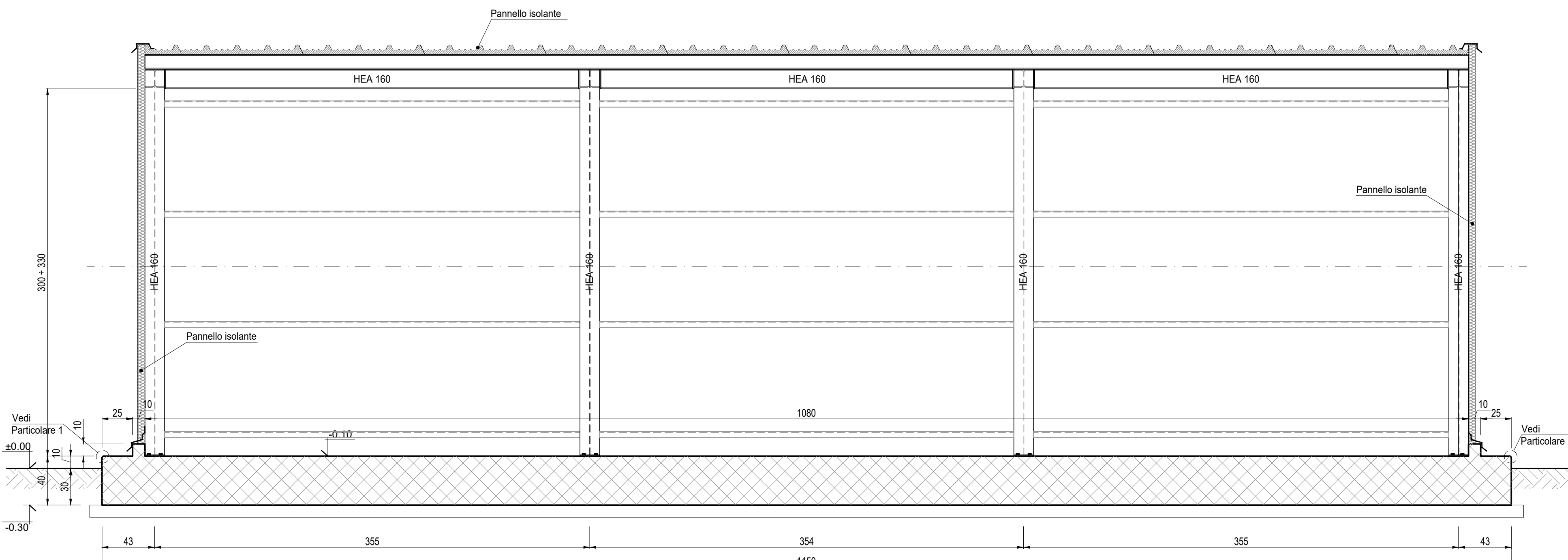
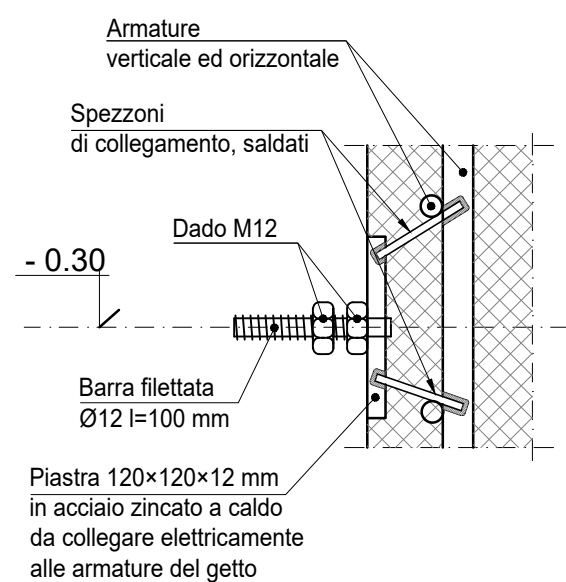


PARTICOLARE 2

Scala: 1:5

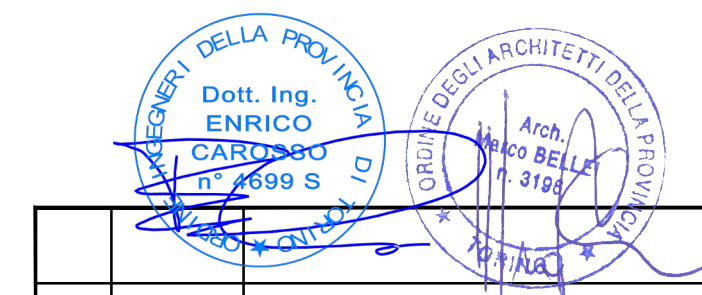
NOTA BENE:

- 1) La filettatura della piastra dovrà essere protetta con un tappo da rimuovere a getto eseguito.
- 2) Le piastre di messa a terra sono collegate elettricamente ai ferri di armatura. Tutti i ferri di armatura devono essere collegati in modo da garantire la continuità elettrica come specificato dalla NORMA CEI 81-1 PUNTO 1.3.1.



SEZIONE A-A

Scala: 1:25



00	15/09/19	EMMISSIONE PER AUTORIZZAZIONI	Bellei	Taglioferrri	Bellei	
REV.	DATA	DESCRIZIONE DELLA REVISIONE	EMMISSIONE	DESEGNA TO	VERIFICATO	APPROVATO
	Date	Revision description	Issued by	Prepared by	Checked by	Approved by
Logo e codifica familiare						
IMPIANTO: CENTRALE DI CASSANO D'ADDA Plant: IMPIANTO MOTORI A GAS						
TITOLO: CARPENTERIA EDIFICIO COMPRESSORI Title: PIANTA, SEZIONI E PARTICOLARI						INGEGNERIA
DISEGNO:	CSP-CSC-100060-IMAG	SCALA:	VARIE	FORMATO:	A1	
File name:	CSP-CSC-100060-IMAG-00-00_Carp Ed Compressori.dwg	Foglio/Sheet:	01	01		