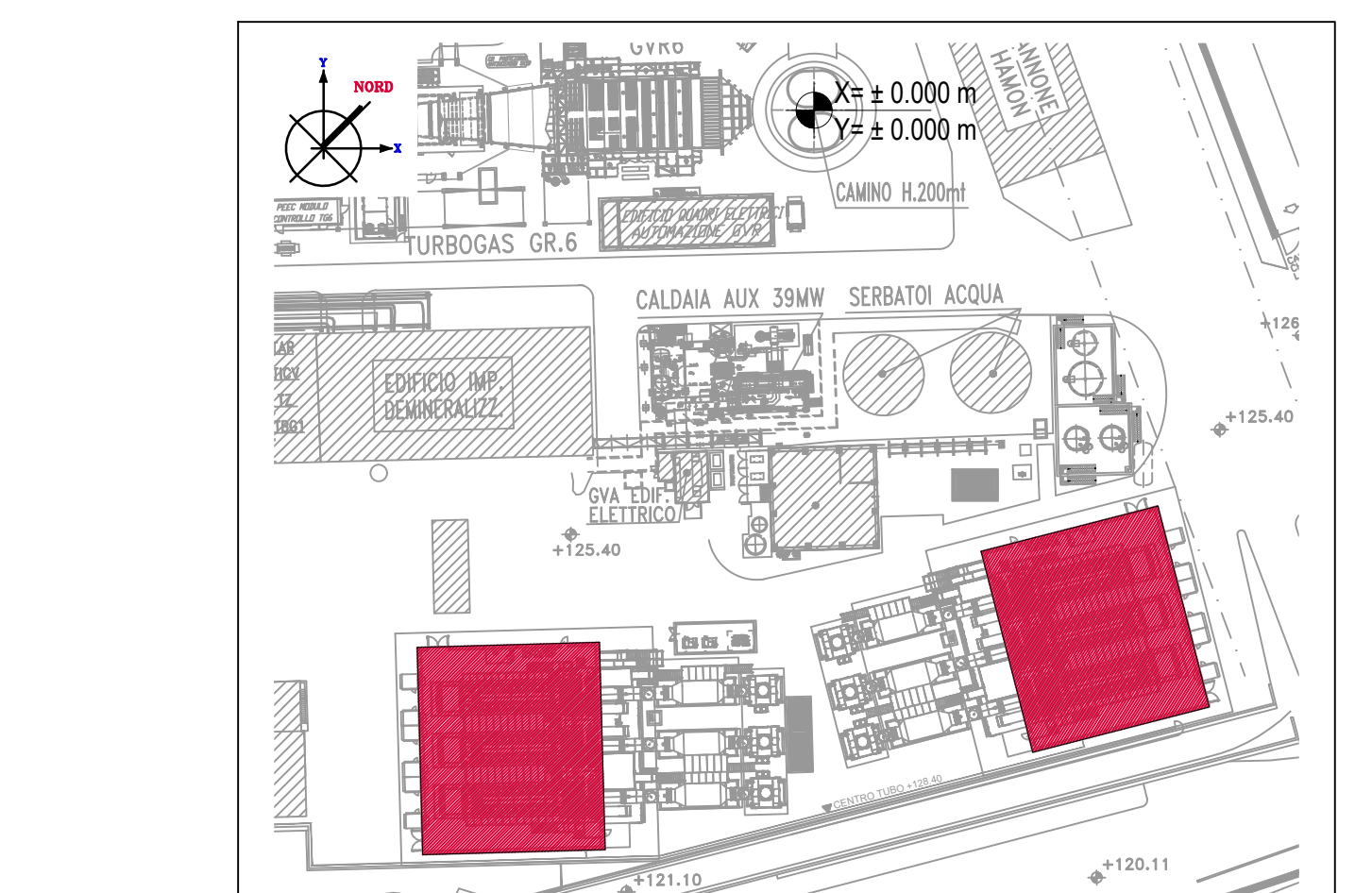


FORI PER BULLONI NORMALIZZATI		COPPIA DI SERRAGGIO (mm)	
Ø BULL.	Ø FORO	Ø BULL.	Ø FORO
M10	Ø 11,5	M20	Ø 21,5
M12	Ø 13,5	M22	Ø 23,5
M14	Ø 15,5	M24	Ø 25,5
M16	Ø 17,5	M26	Ø 27,5
M18	Ø 19,5	M28	Ø 29,5
M20	Ø 21,5	M30	Ø 31,5



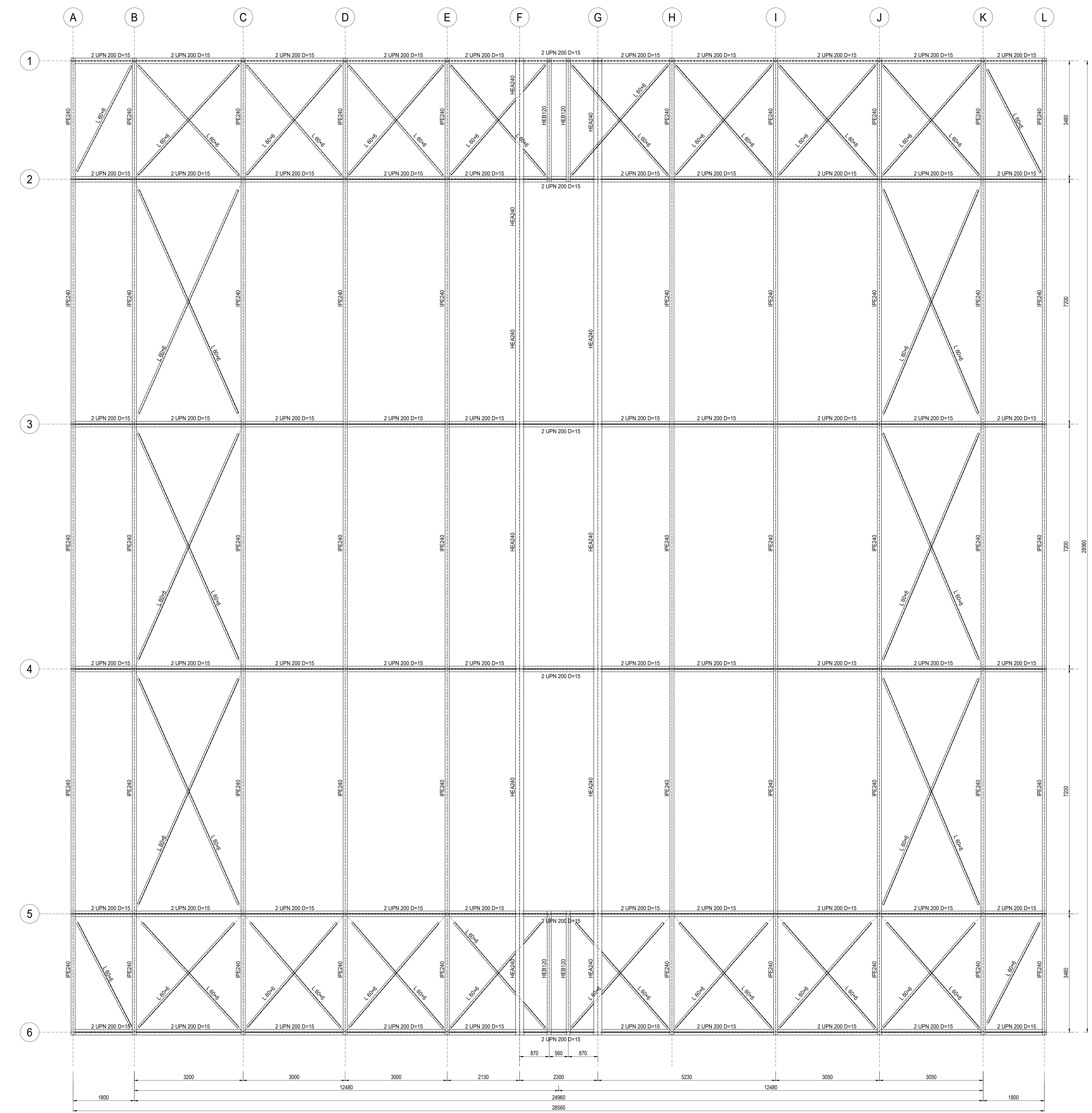
NOTE

(1) Tutte le dimensioni sono espresse in mm
(2) Tutte le quote altimetriche sono espresse in metri

PRESCRIZIONI SUI MATERIALI

- 1) ACCIAIO - S235JR (Fe 360B) UNI EN 10025 (1.1.3.4.1 delle NTC)
Manifattura CE con attestazione della conformità 2
+ (documentazione di cui al punto 11.1 NTC)
- 2) SALDATURE
ad arco con elettrodo rivestito E44 BASICO secondo UNI 5132/74
classe 4B - Saldatori qualifica UNI 4634
- 3) TRATTAMENTO SUPERFICIALE CARP METALLICA
Preparazione superficiale con sabbatura gr. Sa 2.5, zincatura a caldo
sp. 70 µm DFT e successiva prima mano di primer epossipoliuremmico
sp. 200 µm DFT e finitura con vernice acrilica poliuretanicca alifatica sp.
50 µm DFT
- 4) BULLONI classe 8.8 UNI EN 20898/1
viti a testa esagonale larghe ad alta resistenza per CARP.
come da UNI 5712/5-5713/5
rosette acciaio C50 UNI 7845/78 - 5714/75 - 5715/75 - 5716/75
MOMENTO DI SERRAGGIO BULLONI UNI 10011/88

Q.ta ± 0.00 = 125.60 m S.l.m



PIANTA COPERTURA A Q.ta 15.32
Scala: 1:50

Stampa e sigilli professionali. Ingegneria A2A, Gruppo A2A, Gruppo COVER, Gruppo gencogas.

REV.	DATA	DESCRIZIONE DELLA REVISIONE	EMISSO	VERIFICATO	APPROVATO
00	15/09/19	EMMISSIONE PER AUTORIZZAZIONI		Bellè	Togliareri

IMPIANTO: CENTRALE DI CASSANO D'ADDA
IMPIANTO MOTORI A GAS

TITOLO: CARP. METALLICA EDIFICIO MOTORI A & B
PIANTA Q.TA 15.32 m

DISC. N. CSP-CSC-100064-IMAG-01-00
NOME FILE: CSP-CSC-100064-IMAG-01-00_Carp_Motore Ed Motori A&B.dwg
SCALA: WVE
FORMA: AO
DATA: 01/05