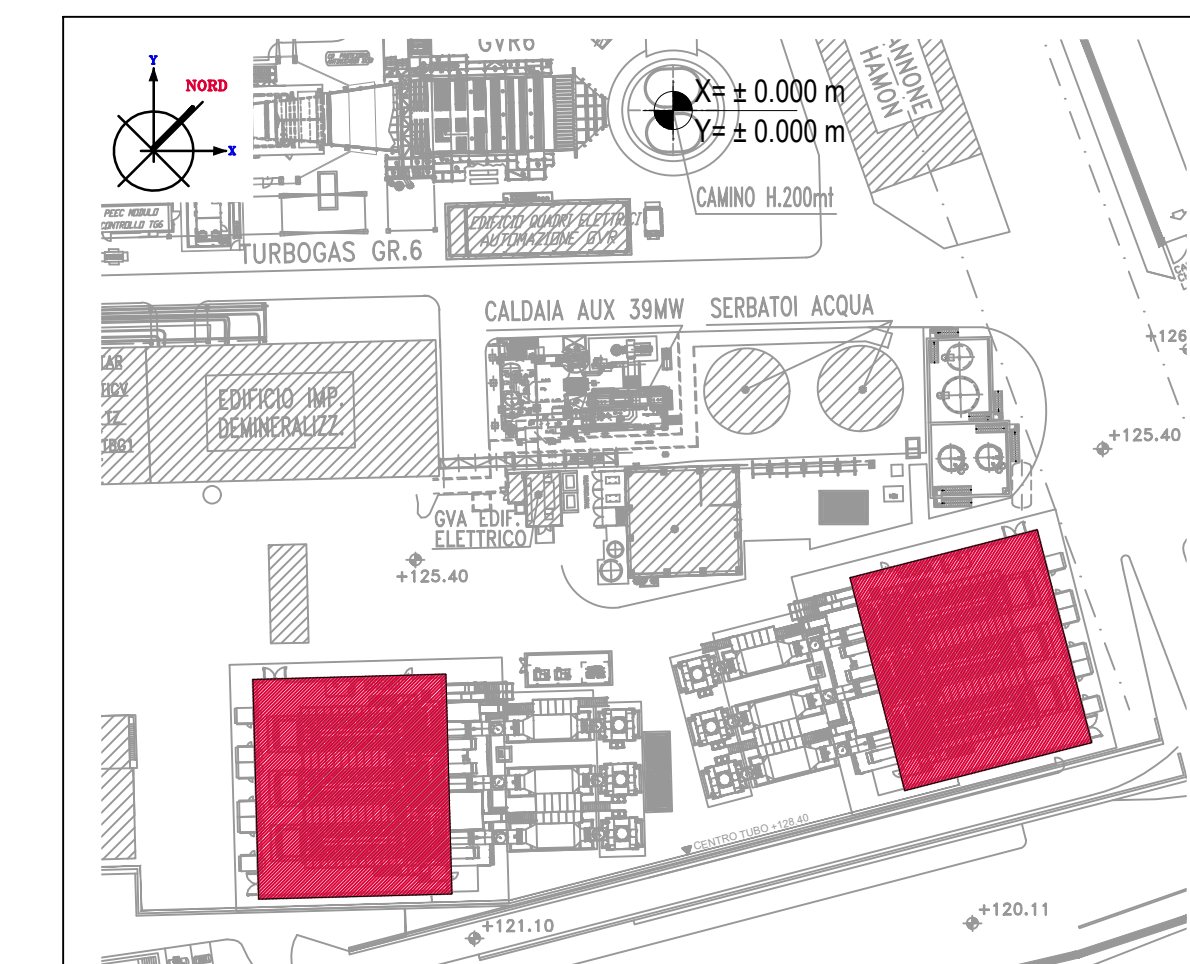


CODIFICA ELABORATO	DESCRIZIONE ELABORATO
CSP-CSC-100037-IMAG-00-00	Planimetria Inquadramento Generale

FORI PER BULLONI NORMALIZZATI					
Ø BULL.	Ø FORO	COPPIA DI SERRAGGIO (mmxmm)	Ø BULL.	Ø FORO	COPPIA DI SERRAGGIO (mmxmm)
M10	Ø 11	11 x 11	M20	Ø 21	21 x 21
M12	Ø 13	13 x 13	M22	Ø 23	23 x 23
M14	Ø 15	15 x 15	M24	Ø 25	25 x 25
M16	Ø 17	17 x 17	M27	Ø 28	28 x 28
M18	Ø 19	19 x 19	M30	Ø 31	31 x 31

SALDATURE			
SALDATURE	CORDONE SINGOLO	CORDONI CONTRAPPosti	CLASSI
A CORDONE D'ANGOLO	HTH	S1 + S2	CLASSE 1
	HTL	H+H	CLASSE 2
	HTB	H+T	CLASSE 2
	HTD	H+D	CLASSE 2



PIANTA CHIAVE  
Fuori Scala

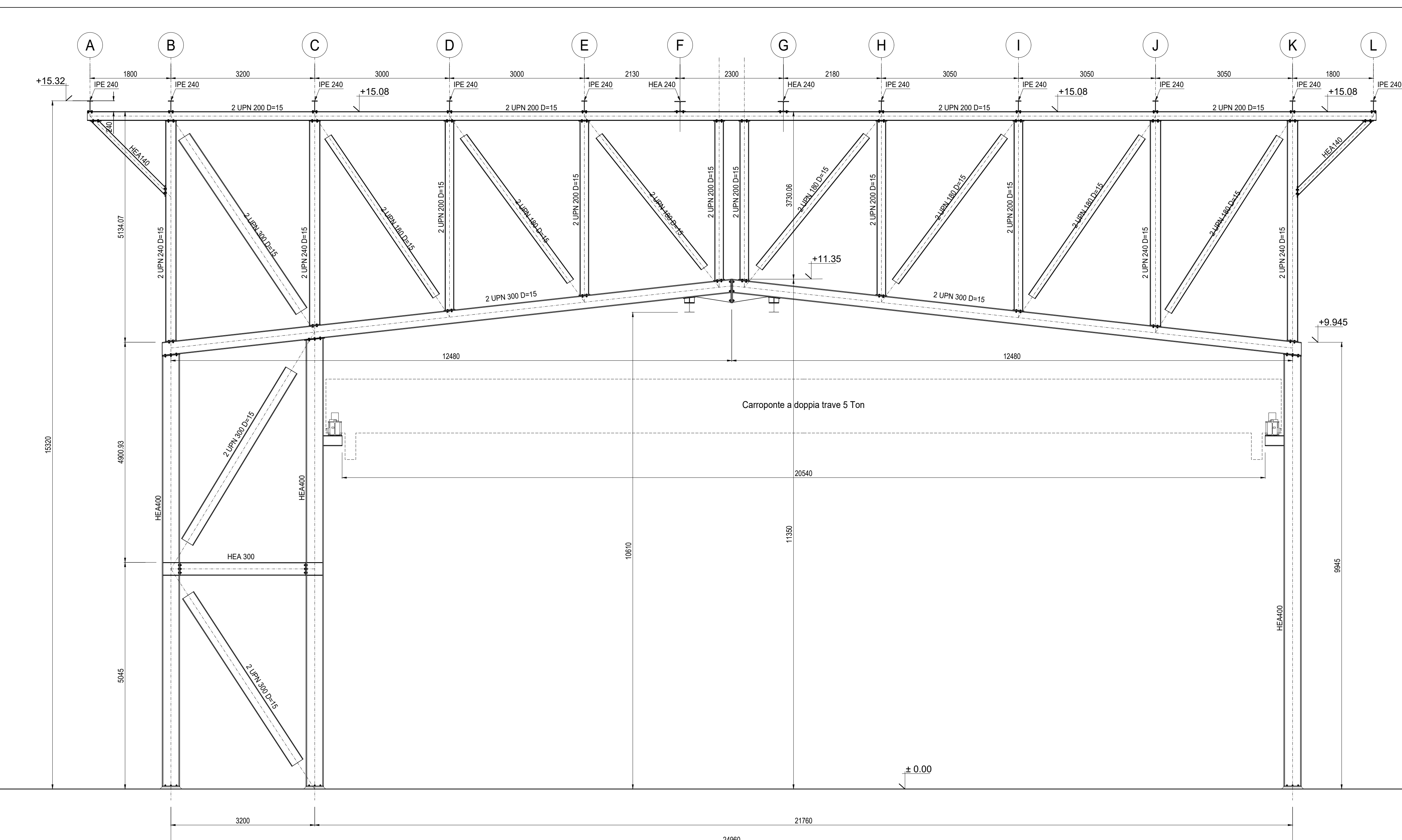
NOTE

- (1) Tutte le dimensioni sono espresse in mm
- (2) Tutte le quote altimetriche sono espresse in metri

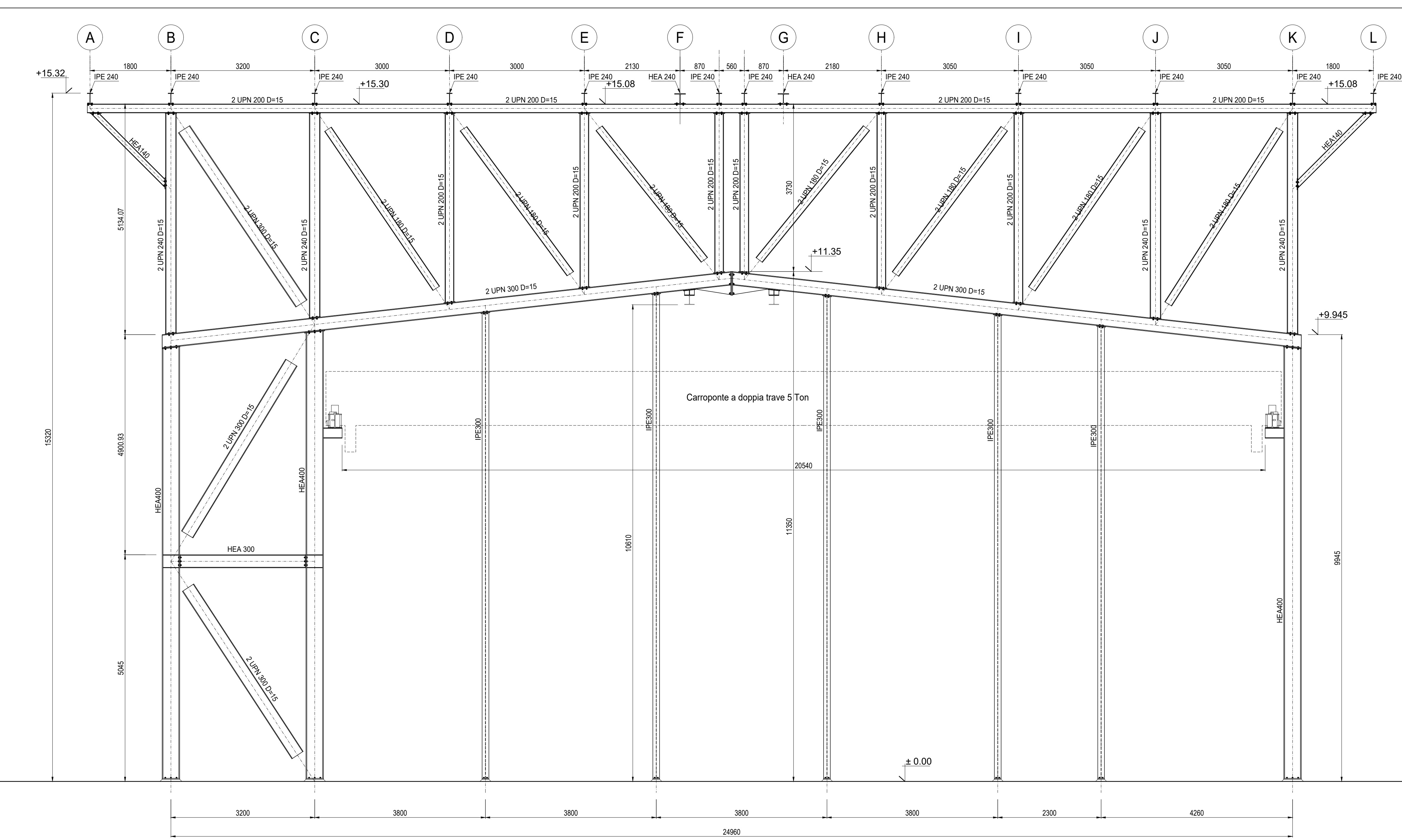
PRESCRIZIONI SUI MATERIALI

- 1) ACCIAIO: S235JR (F.e 360B) UNI EN 10025 (11.3.4.1 delle NTC)  
Manifattura CE con attestazione della conformità 2  
+ (documentazione di cui al punto 11.1 NTC)
- 2) SALDATURE:  
ad arco con elettrodo rivestito E44 BASIC0 secondo UNI 5132/74  
classe 4B - Saldatori qualifica UNI 4634
- 3) TRATTAMENTO SUPERFICIALE CARP. METALLICA  
Preparazione superficiale con sabbatura gr. Sa 2.5, zincatura a caldo  
sp. 70 µm DFT e successiva prima mano di primer epossipoliammidico  
sp. 200 µm DFT e finitura con vernice acrilica poliuretanica alifatica sp.  
50 µm DFT
- 4) BULLONI classe 8.8 UNI EN 20898/1  
viti a testa esagonale lungo ad alta resistenza per CARP.  
come da UNI 5712/5-5713/5  
rosette acciaio C50 UNI 7845/78 - 5714/75 - 5715/75 - 5716/75  
MOMENTO DI SERRAGGIO BULLONI UNI 10011/88

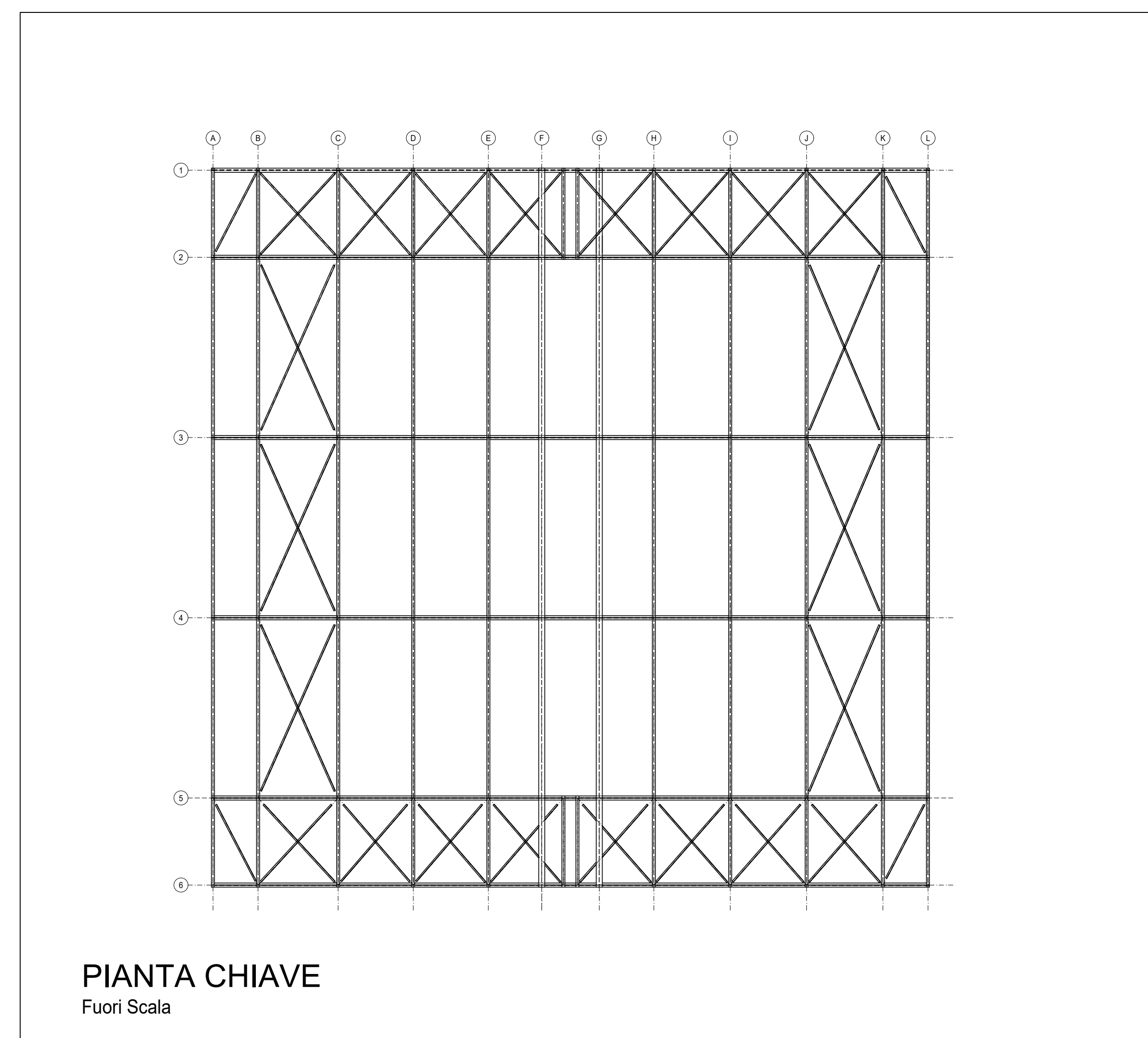
$Q.ta \pm 0.00 = 125.60 \text{ m S.l.m}$



PROSPETTO ASSE 4 - ASSE 5  
Scala: 1:50



PROSPETTO ASSE 1 - ASSE 2 - ASSE 5 - ASSE 6  
Scala: 1:50



PIANTA CHIAVE  
Fuori Scala

00 15/09/19 EMISSIONE PER AUTORIZZAZIONI  
 REV. DATA 15/09/19 DESCRIZIONE DELLA REVISIONE EMISSIONE VERIFICATO APPROVATO  
 Date Revision description Issued by Prepared by Checked by Approved by  
 Copie e copie firmate  
**Tauw COVER** **aza gencogas**  
 IMPIANTO: CENTRALE DI CASSANO D'ADDA  
 Plant: IMPIANTO MOTORI A GAS  
 TITOLO: CARP. METALLICA EDIFICIO MOTORI A & B  
 Title: PROSPETTI DA ASSE 1 AD ASSE 6  
 INGEGNERIA  
 DISEGNO: CSP-CSC-100064-IMAG-05-00-00  
 Drawing: CSP-CSC-100064-IMAG-05-00-00  
 NOME FILE: CSP-CSC-100064-IMAG-05-00-00\_Corp\_Metall\_Ed\_Motori\_A&B.dwg  
 Date: 05/09/19  
 Gruppo A2A, tutti i propri diritti e norme di legge. - Documento stampato elettronicamente a validità senza firma.