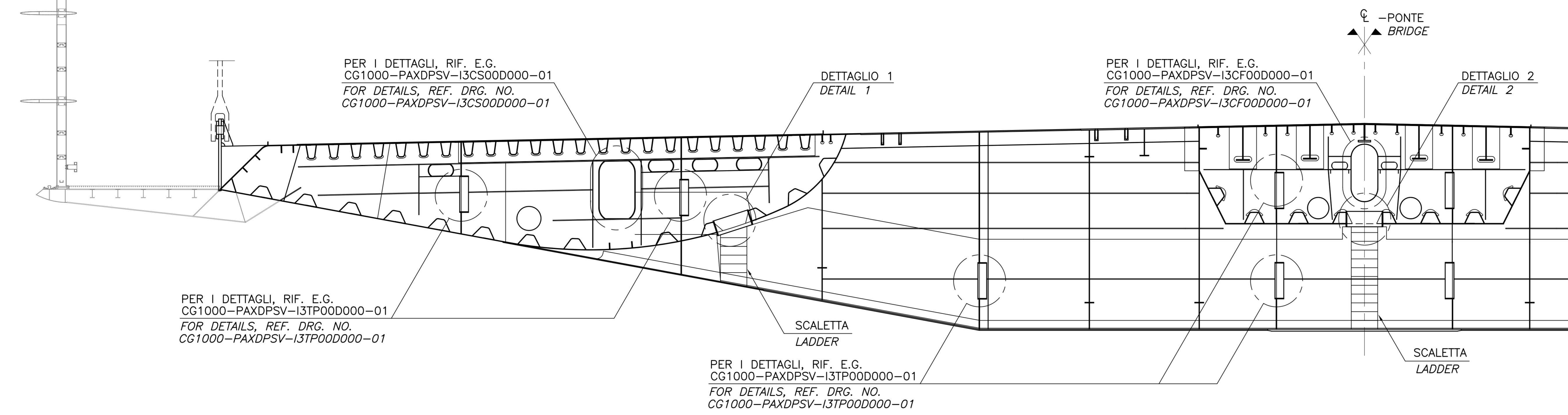


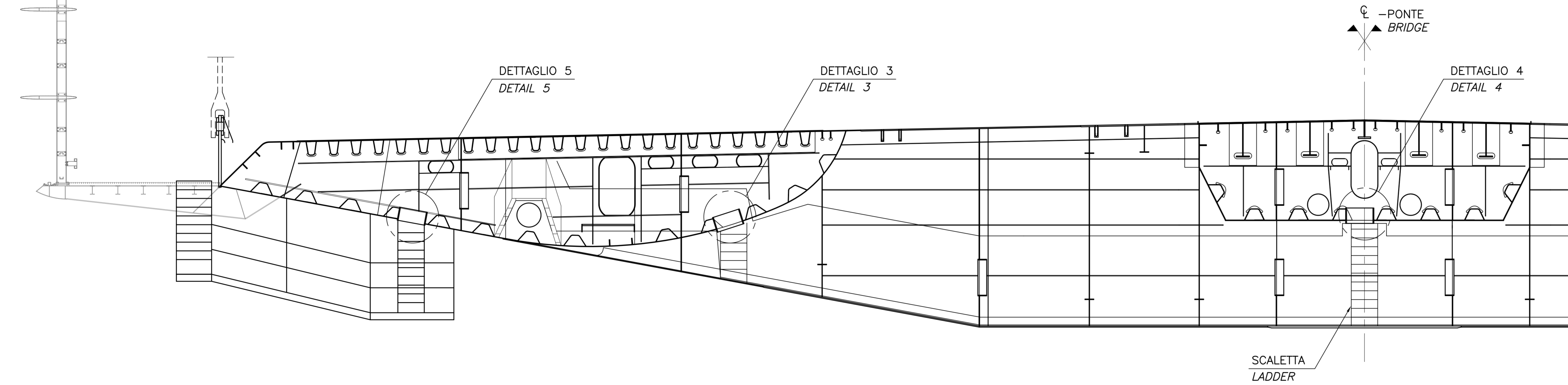
VISTA GENERALE, ACCESSI SECONDARI

1:50
 TRASVERSO CON ACCESSO AGGIUNTIVO (c/c 30m)
OVERVIEW, SECONDARY ACCESS
 1:50
 CROSS GIRDER WITH SECONDARY ACCESS (c/c 30m)



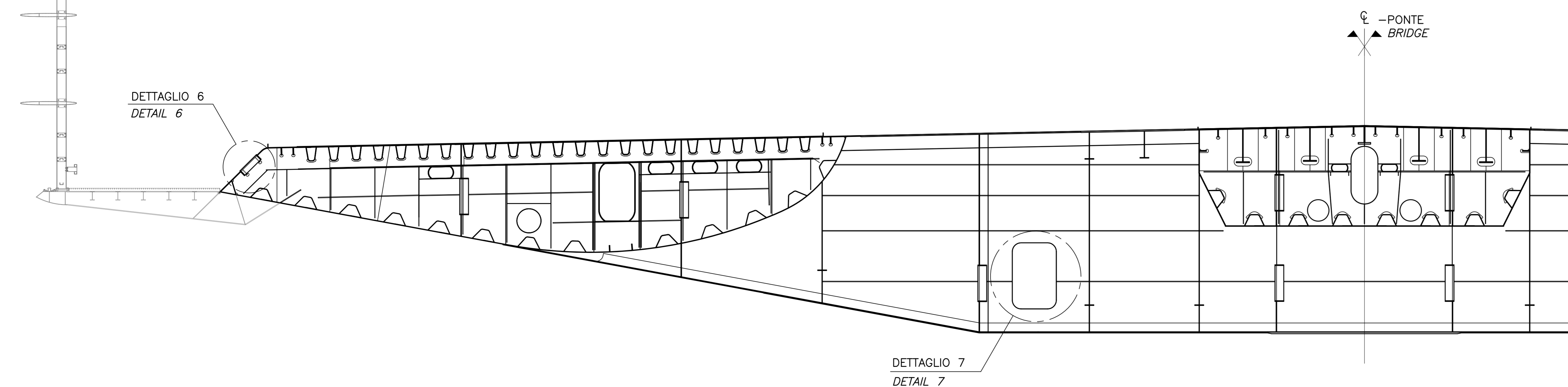
VISTA GENERALE, ACCESSI PRINCIPALI

1:50
 TRASVERSO CON ACCESSO PRINCIPALE (c/c 360m)
OVERVIEW, MAIN ACCESS
 1:50
 CROSS GIRDER WITH MAIN ACCESS (c/c 360m)



VISTA GENERALE, ACCESSI TRA I TRAVERSI

1:50
 ACCESSI ALLA CORSAIA DI SERVIZIO (c/c 30m) E
 ACCESSI PRINCIPALI A I TRAVERSI (c/c 120m)
**OVERVIEW, ACCESS BETWEEN CROSS
 GIRDERS**
 1:50
 ACCESS AT SERVICE LANE (c/c 30m) AND
 MAIN ACCESS IN CROSS GIRDER (c/c 120m)



NOTE GENERALI

NOTE:
 DIMENSIONI: TUTTE LE DIMENSIONI SONO IN MILLIMETRI,
 SALVO OVE DIVERSAMENTE INDICATO.

ELABORATI DI RIFERIMENTO:
 CG1000-PSXDPSV-0000000000-01 NOTE GENERALI
 CG1000-PAXDPSV-I3CS00D000-01 IMPALCATO STRADALE-CAMPATA
 PRINCIPALE E LATERALE, DIAFRAMMI
 CG1000-PAXDPSV-I3CF00D000-01 IMPALCATO FERROVIARIO-CAMPATA
 PRINCIPALE, DIAFRAMMI
 CG1000-PAXDPSV-I3TP00D000-01 TRAVERSI-CAMPATA PRINCIPALE,
 DIAFRAMMI

NOTES:
 DIMENSIONS: DIMENSIONS ARE IN MILLIMETRES UNLESS
 OTHERWISE NOTED.

REFERENCES:
 CG1000-PSXDPSV-0000000000-02 GENERAL NOTES
 CG1000-PAXDPSV-I3CS00D000-01 ROADWAY-MAIN AND SIDE SPAN,
 DIAPHRAGMS
 CG1000-PAXDPSV-I3CF00D000-01 RAILWAY-MAIN SPAN,
 DIAPHRAGMS
 CG1000-PAXDPSV-I3TP00D000-01 CROSS GIRDER-MAIN SPAN,
 DIAPHRAGMS

QUESTO ELABORATO GRAFICO VA LETTO INSIEME A:
 THIS DRAWING TO BE READ IN CONJUNCTION WITH:
 CG1000-PAXDPSV-I3CS000000-03
 CG1000-PAXDPSV-I3CS000000-04

Stretto di Messina
Concessionaria per la progettazione, realizzazione e gestione del collegamento stabile tra la Sicilia e il Continente
 Organismo di diritto pubblico
 Legge n° 1108 del 17 dicembre 1971, modificata dal D.Lgs. n° 114 del 24 aprile 2003

Eurolink

PONTE SULLO STRETTO DI MESSINA

PROGETTO DEFINITIVO

EUROLINK S.C.p.A.
 IMPRESA S.p.A. (Mandatante)
 SOCIETA' ITALIANA PER CONDOTTE D'ACQUA S.p.A. (Mandatante)
 COOPERATIVA MURATORI E CEMENTISTI - C.M.C. di Ravenna Soc. Coop. a.r.l. (Mandatante)
 SACOT S.A.S. (Mandatante)
 ISHKAWAJIMA - HARIMA HEAVY INDUSTRIES CO. Ltd. (Mandatante)
 A.C.I. S.C.P.A. - CONSORZIO STABILE (Mandatante)

IL PROGETTISTA COWI Ing. E.M. Vajz Dott. Ing. E. Pizzari Dipartimento Ingegneri Milano n° 15408	IL CONTRAENTE GENERALE Project Manager (Ing. P.P. Marcheselli)	STRETTO DI MESSINA Direttore Generale e R&P Valutazione (Ing. G. Fiammenghi)	STRETTO DI MESSINA Amministratore Delegato (Dott. P. Ciucci)
---	--	---	--

OPERA D'ATTRAVERSAMENTO PS0145_FD
 SOVRASTRUTTURE
 IMPALCATO
 GENERALE
 ACCESSI 1

CODICE | C | G | 1 | 0 | 0 | P | A | X | D | P | S | V | I | 3 | 0 | 0 | 0 | 0 | 0 | 0 | 2 | F | O | S | C | A | V | A | R | E

REV.	DATA	DESCRIZIONE	REDATTO	VERIFICATO	APPROVATO
1/0	20-06-2011	EMMISSIONE FINALE	LUJ/BS30	HP0	HP0/LS3

NUMERO DEL FILE: PS0145_FD.DWG