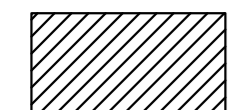
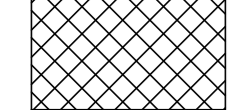
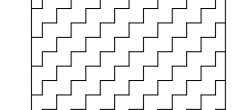

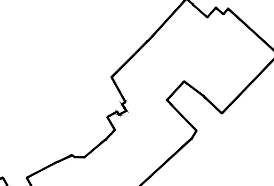
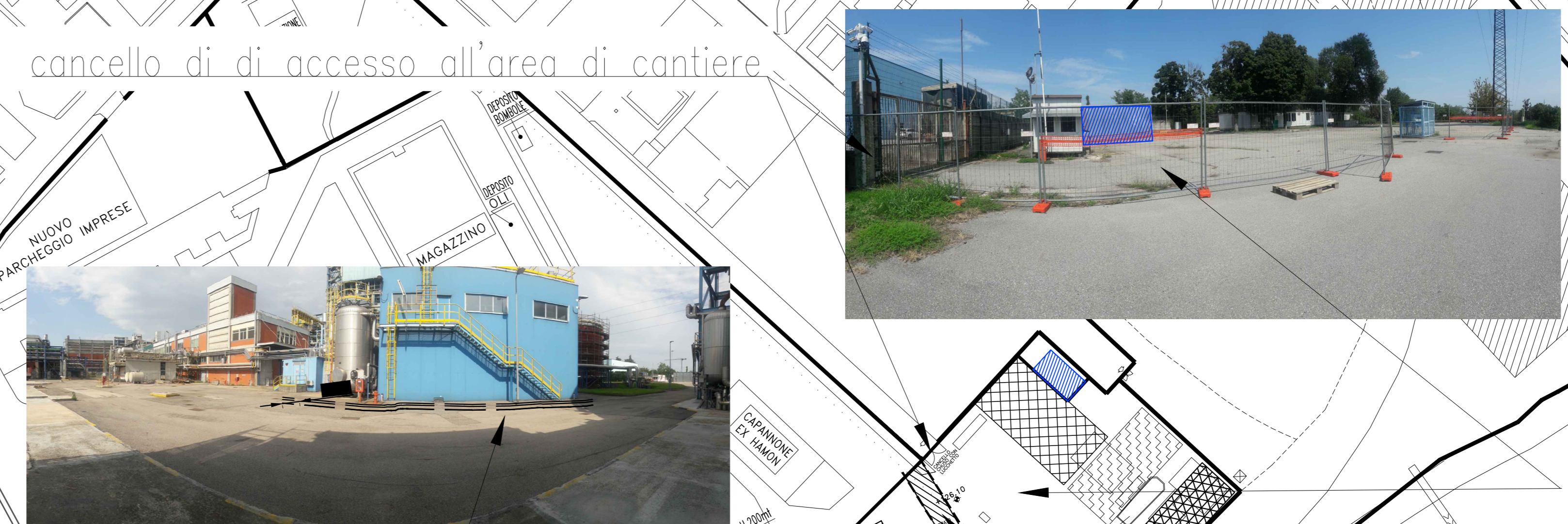
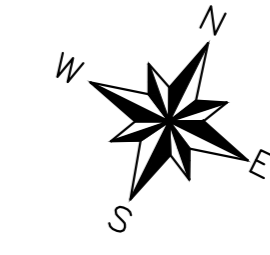


LEGENDA

-  AREE DI INTERVENTO (5500 m² totali)
-  AREA STOCCAGGIO MATERIALE (1300m² totali)
-  AREA OFFICINA (30m x 15m - 450 m²)
-  AREA UFFICI E BARACCATURE (25m x 12m - 300 m²)
-  AREA DI CANTIERE (6500 m² totali)

ELABORATI DI RIFERIMENTO

CODIFICA ELABORATO	DESCRIZIONE ELABORATO



area di cantiere disponibile (comprese le baracche e ad esclusione del fabbricato tratteggiato in blu)

strada che dovrà essere disponibile per eventuali attività di Centrale



il limite dell'area di cantiere ad almeno 1 m circa dal cordolo



*Autografo*

REV.	DATA	DESCRIZIONE DELLA REVISIONE	EMISSO	DISegnATO	VERIFICATO	APPROVATO
Rev.	Date	Revision description	Issued by	Prepared by	Checked by	Approved by
00	10.09.2019	EMMISSIONE PER AUTORIZZAZIONI	Zolinetto	Taglioferr	Godio	

	
IMPIANTO: Centrale di Cassano d'Adda Plant: IMPIANTO MOTORI A GAS	
TITOLO: PLANIMETRIA AREE DI CANTIERE Title: E STOCCAGGIO MATERIALI	
DISEGNO: CSP-HCTM-100019-HIMAG Drawing N:	Scala: 1:1.000 Foglio: A0
Questo documento è proprietà del Gruppo A2A: non può essere utilizzato, trasmesso o riprodotto senza autorizzazione dello stesso Gruppo A2A. Tutti i propri diritti si riservano di legge. - Documento riservato elettronicamente e valido senza tempo.	