

NOTE GENERALI

NOTE:
DIMENSIONI: TUTTE LE DIMENSIONI SONO IN MILLIMETRI, SALVO OVE DIVERSAMENTE INDICATO.

LEGGENDA:
ACCAIO

ELABORATI DI RIFERIMENTO:
CG1000-PSXDPSV-0000000000-01 NOTE GENERALI

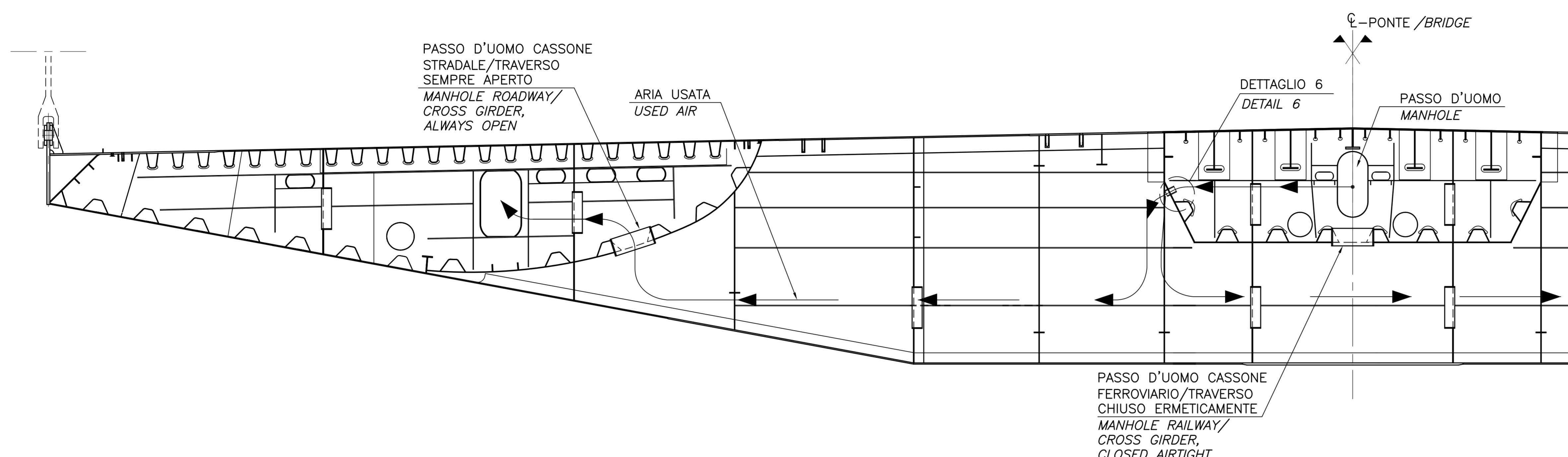
NOTES:
DIMENSIONS: DIMENSIONS ARE IN MILLIMETRES UNLESS OTHERWISE NOTED.

LEGENDS:
STEEL

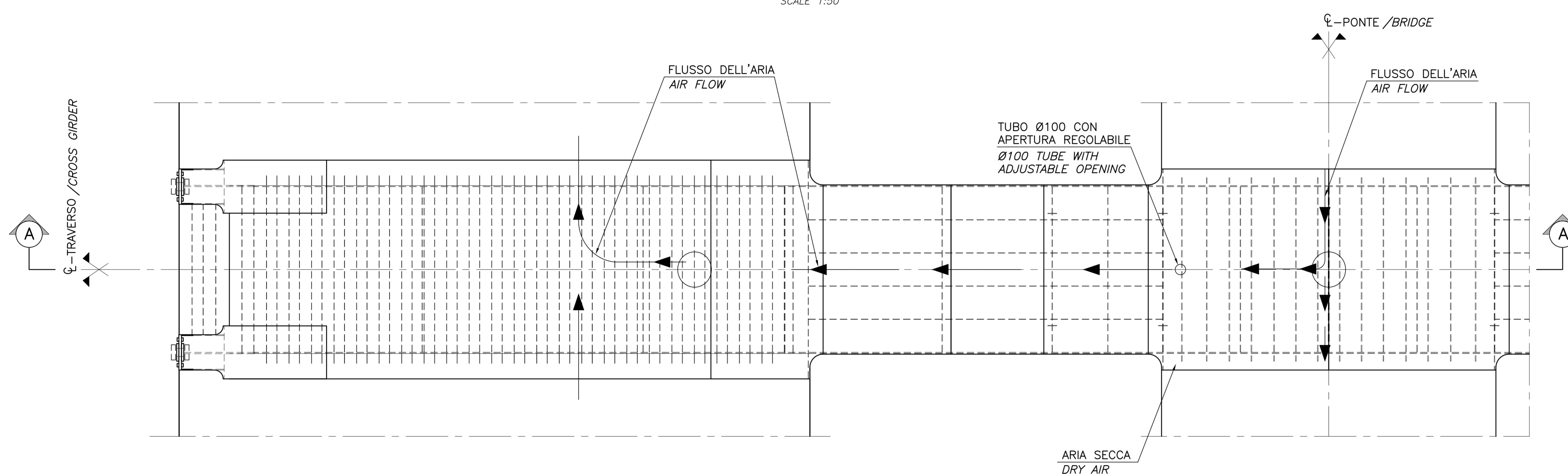
REFERENCES:
CG1000-PSXDPSV-0000000000-02 GENERAL NOTES

QUESTO ELABORATO GRAFICO VA LETTO INSIEME A:
THIS DRAWING TO BE READ IN CONJUNCTION WITH:
CG1000-PPXDPSV-1300000000-05
CG1000-PAXDPSV-1300000000-08
CG1000-PAXDPSV-1300000000-10

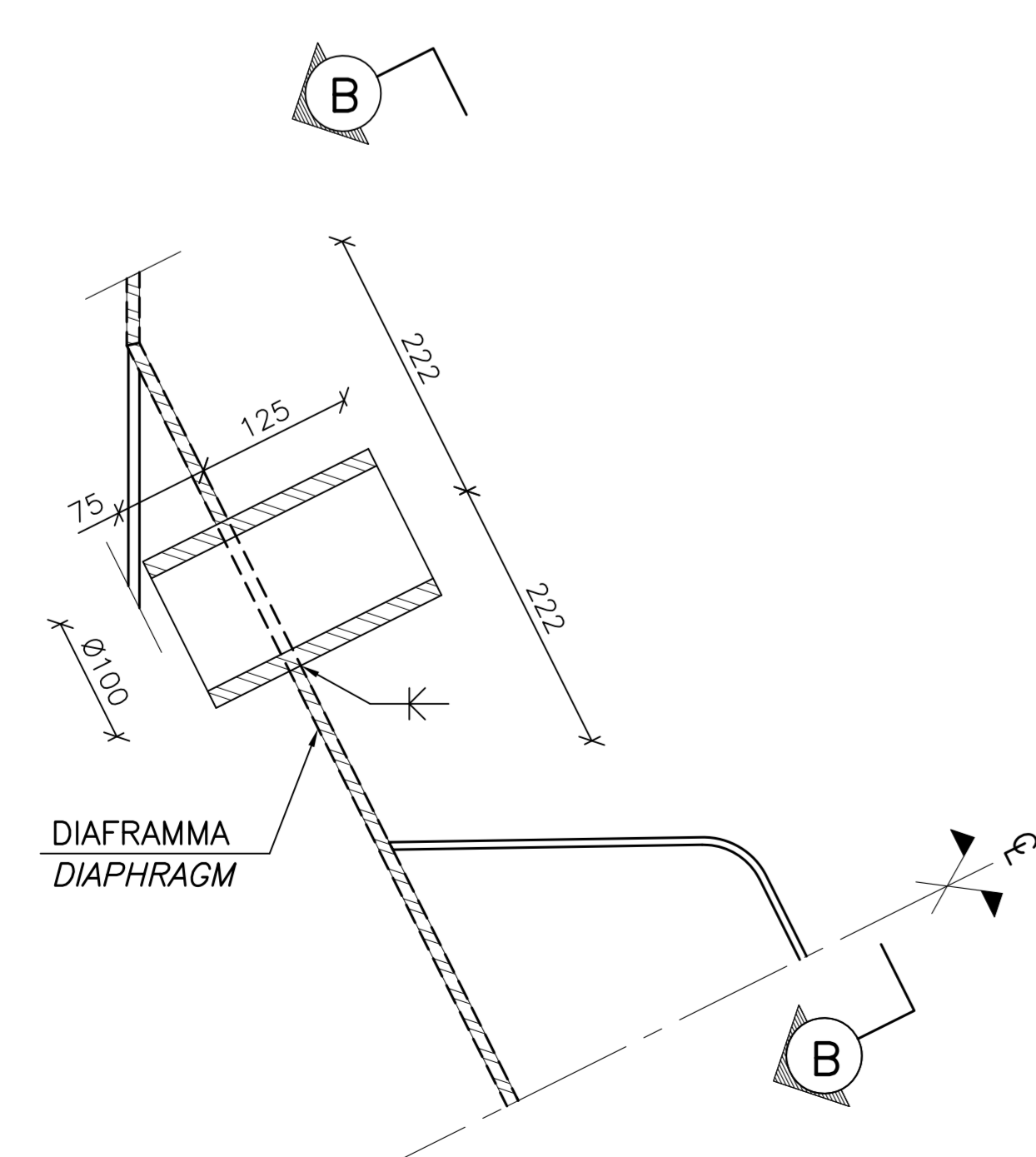
SEZIONE A-A
SCALA 1:50
SECTION A-A
SCALE 1:50



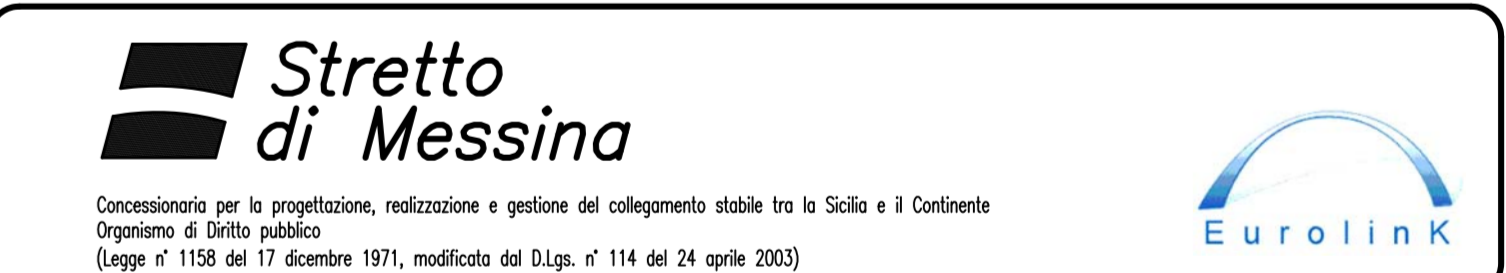
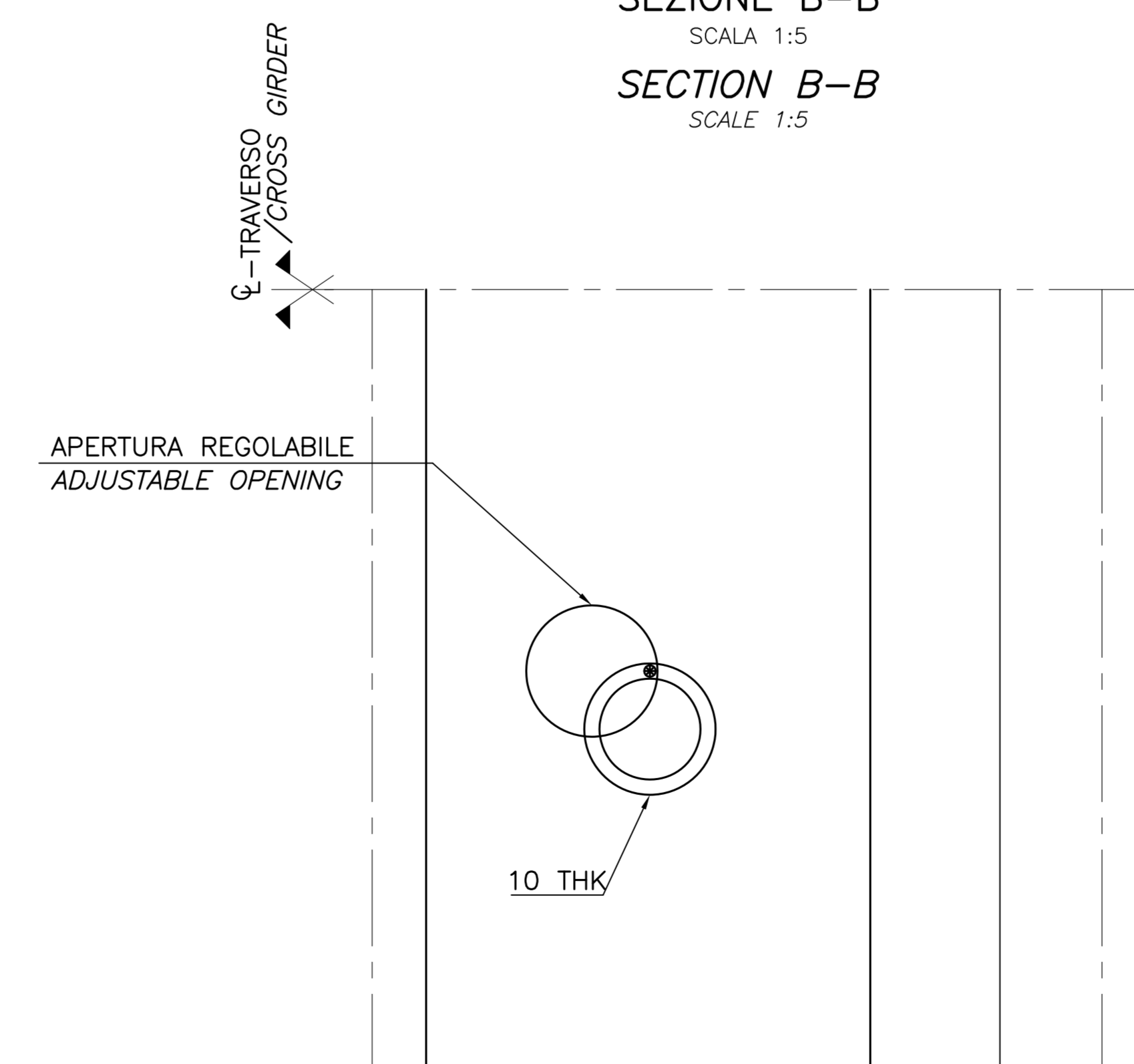
DETAGLIO 2
SCALA 1:50
DETAIL 2
SCALE 1:50



DETAGLIO 6
SCALA 1:5
DETAIL 6
SCALE 1:5



SEZIONE B-B
SCALA 1:5
SECTION B-B
SCALE 1:5



PONTE SULLO STRETTO DI MESSINA
PROGETTO DEFINITIVO

EUROLINK S.C.p.A.
IMPRESA S.p.A. (Mandataria)
SOCIETA' ITALIANA PER CONDOTTE D'ACQUA S.p.A. (Mandatario)
COOPERATIVA MURATORI E CEMENTISTI - C.M.C. di Ravenna Soc. Coop. a.r.l. (Mandatario)
SACOT S.A.S. (Mandatario)
ISHIKAWAJIMA - HARIMA HEAVY INDUSTRIES CO. Ltd. (Mandatario)
A.C.I. S.C.P.A. - CONSORZIO STABILE (Mandatario)

IL PROGETTISTA COWI Ing. E.M. Vajz	IL CONTRANTE GENERALE Project Manager Ing. P.P. Marcheselli	STRETTO DI MESSINA Direttore Generale e R&P Validation Ing. G. Fiammenghi	STRETTO DI MESSINA Amministratore Delegato (Dott. P. Ciucci)
---	---	--	--

OPERA D'ATTRAVERSAMENTO
SOVRASTRUTTURE
IMPALCATO
GENERALE
DEUMIDIFICAZIONE - TRASVERSO SCHEMA 2

REV.	DATA	DESCRIZIONE	REDATTO	VERIFICATO	APPROVATO	SCALA
1/0	20-05-2011	EMISSIONE FINALE	MEB/HFO	JELO	HFO/LSJ	1:50