

NOTE GENERALI

NOTE:  
DIMENSIONI: TUTTE LE DIMENSIONI SONO IN MILLIMETRI, SALVO OVE DIVERSAMENTE INDICATO.

LEGENDA:  
ACCAIO

ELABORATI DI RIFERIMENTO:  
CG1000-PSXDPSV-000000000-01 NOTE GENERALI

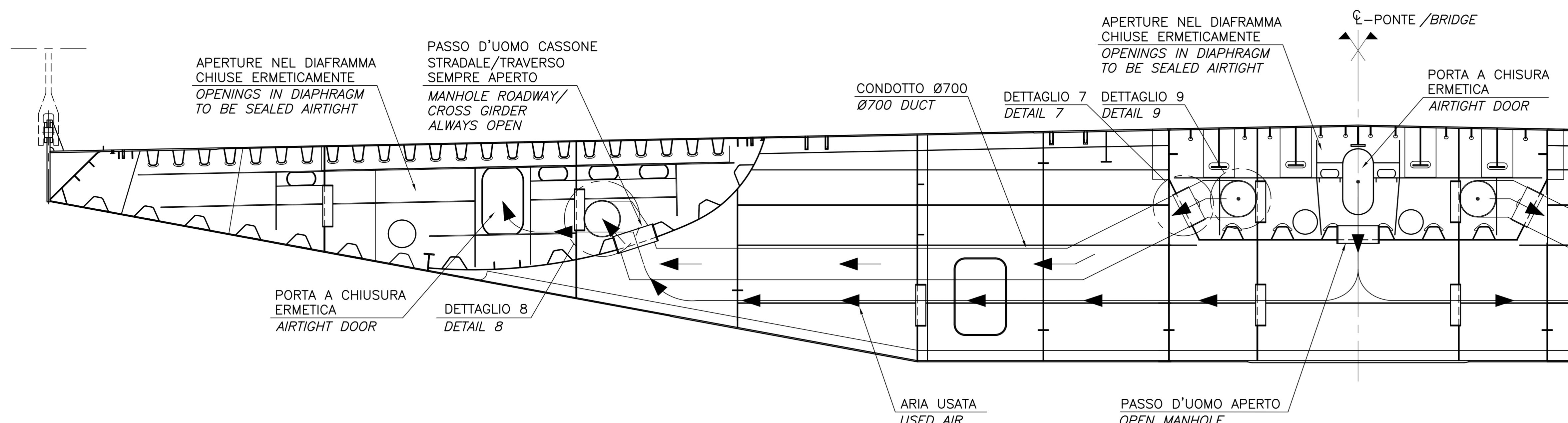
NOTES:  
DIMENSIONS: DIMENSIONS ARE IN MILLIMETRES UNLESS OTHERWISE NOTED.

LEGENDS:  
STEEL

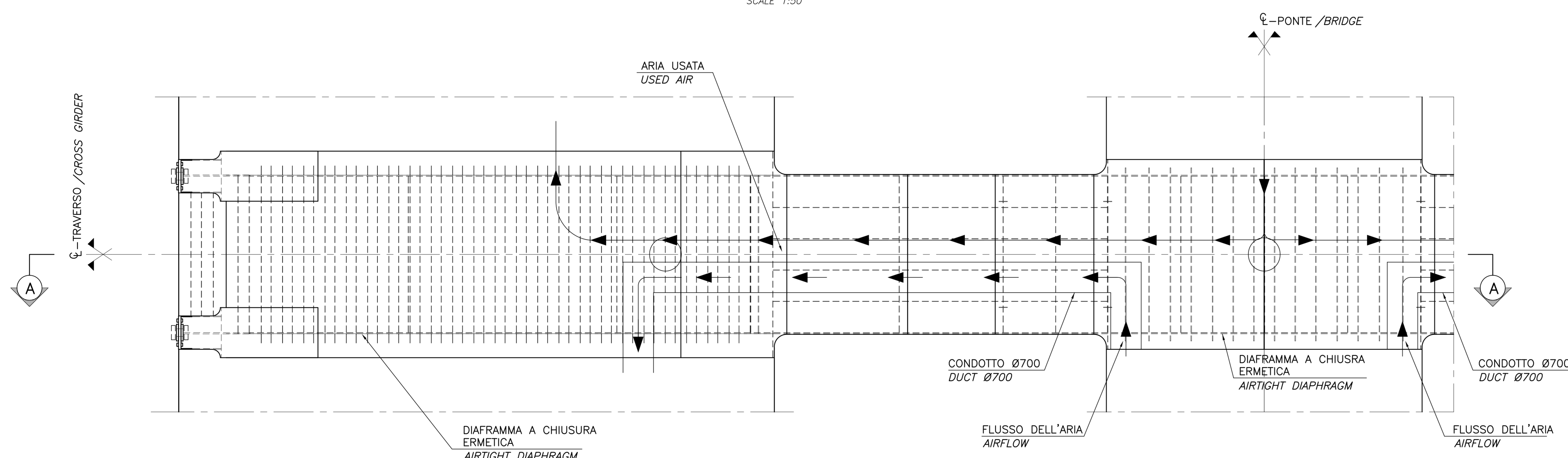
REFERENCES:  
CG1000-PSXDPSV-000000000-02 GENERAL NOTES

QUESTO ELABORATO GRAFICO VA LETTO INSIEME A:  
THIS DRAWING TO BE READ IN CONJUNCTION WITH:  
CG1000-PPXDPSV-130000000-05  
CG1000-PAXDPSV-130000000-08  
CG1000-PAXDPSV-130000000-09

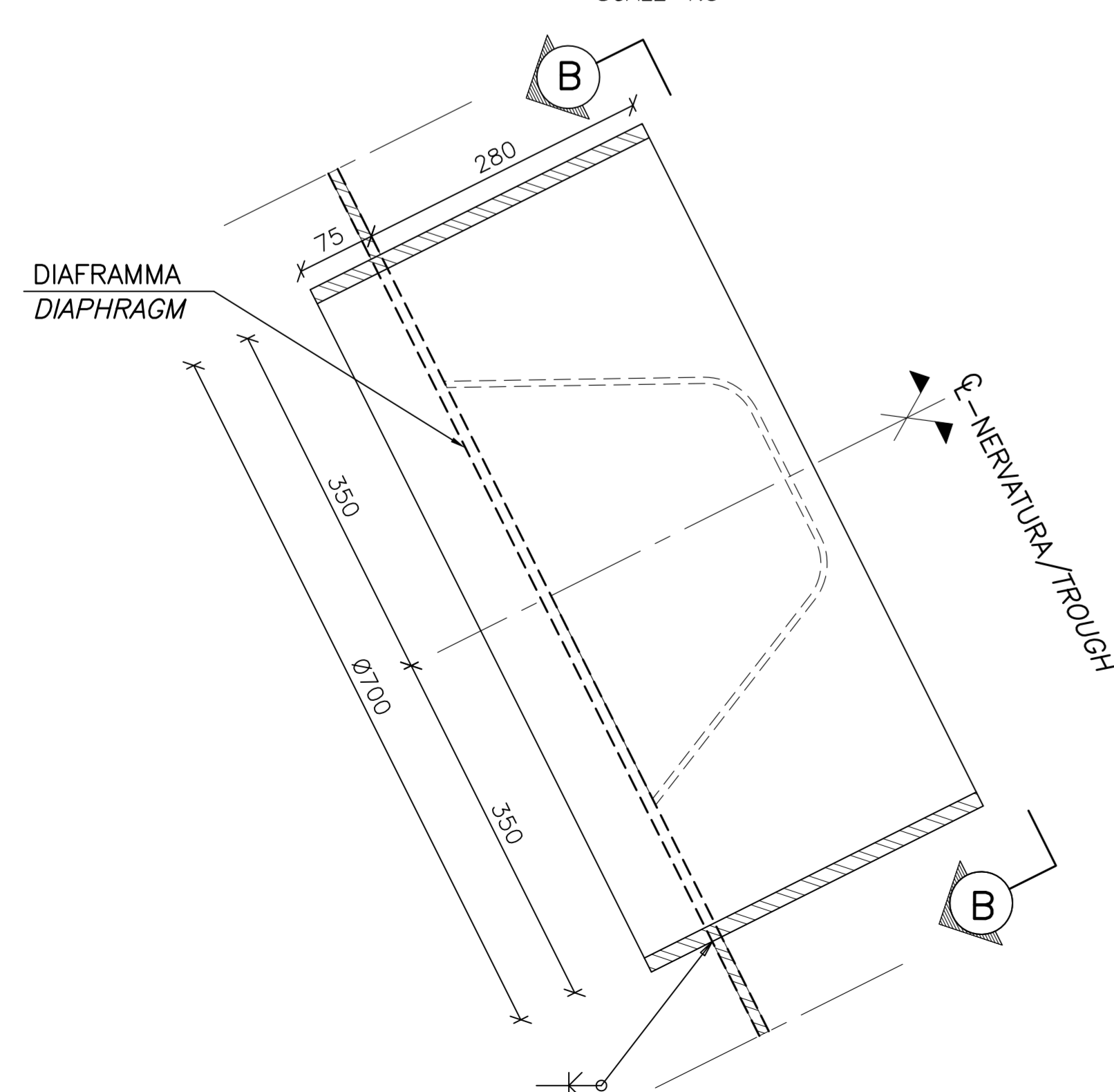
SEZIONE A-A  
SCALA 1:50  
SECTION A-A  
SCALE 1:50



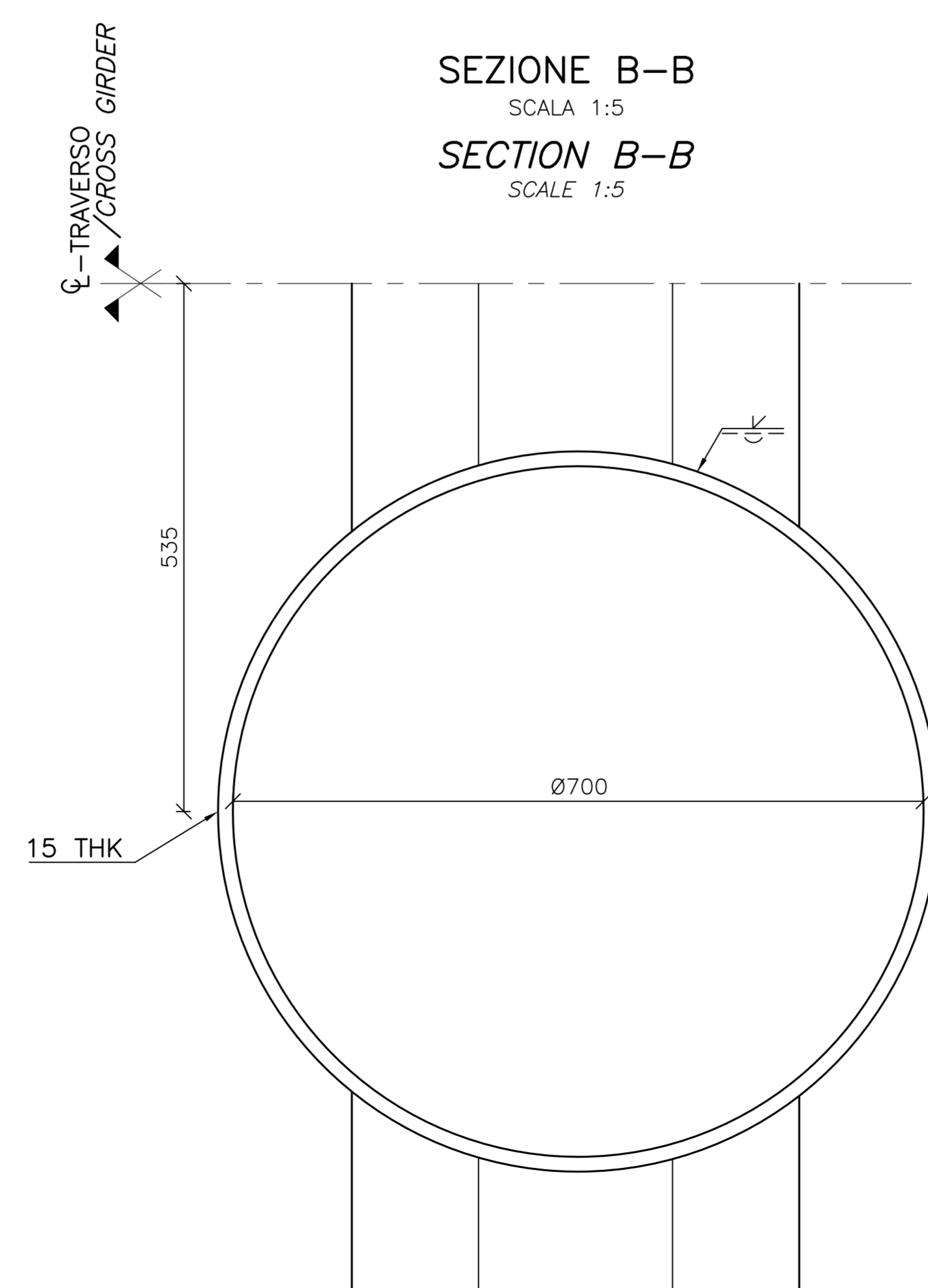
DETTAGLIO 3  
SCALA 1:50  
DETAIL 3  
SCALE 1:50



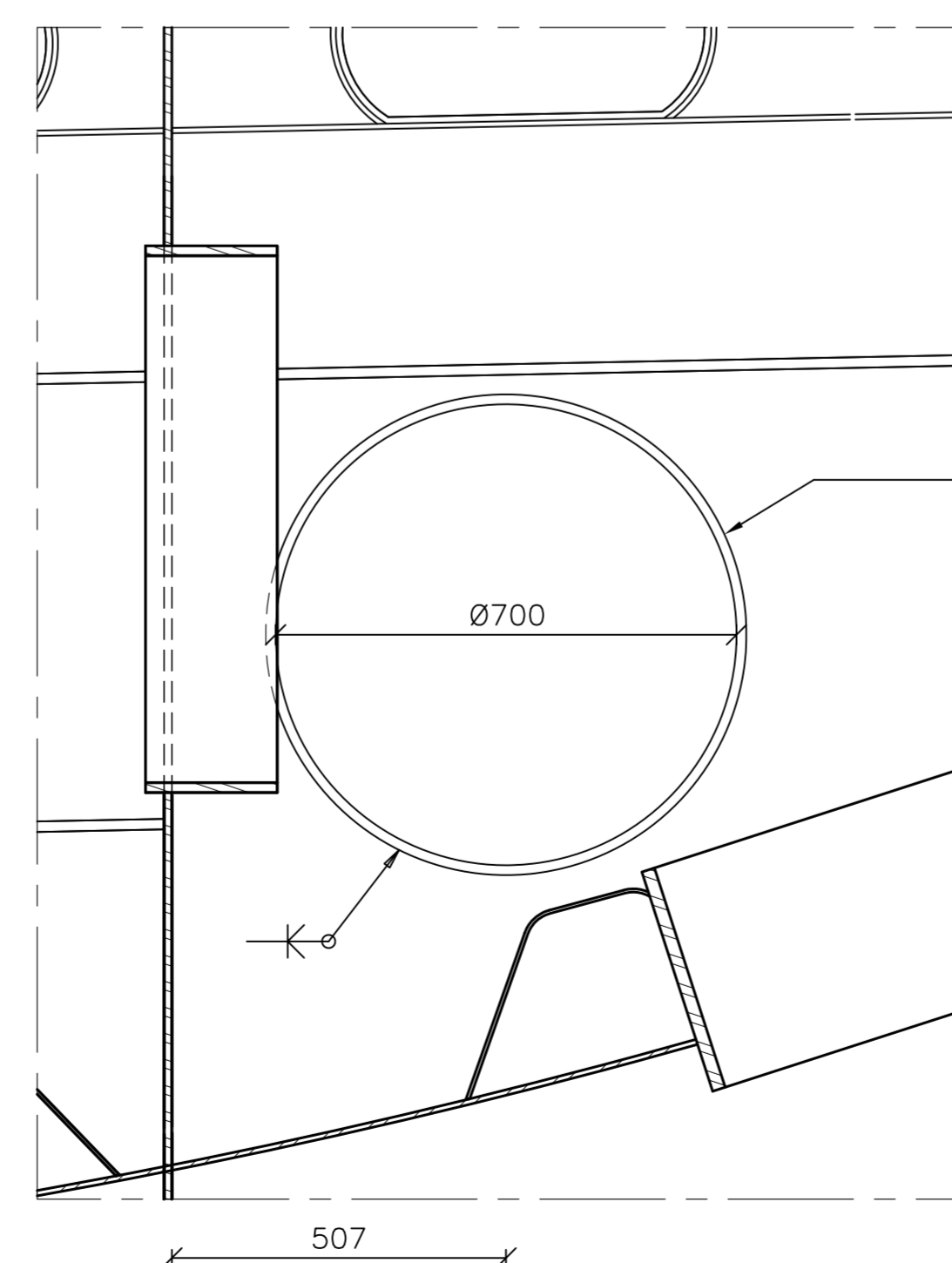
DETTAGLIO 7  
SCALA 1:5  
DETAIL 7  
SCALE 1:5



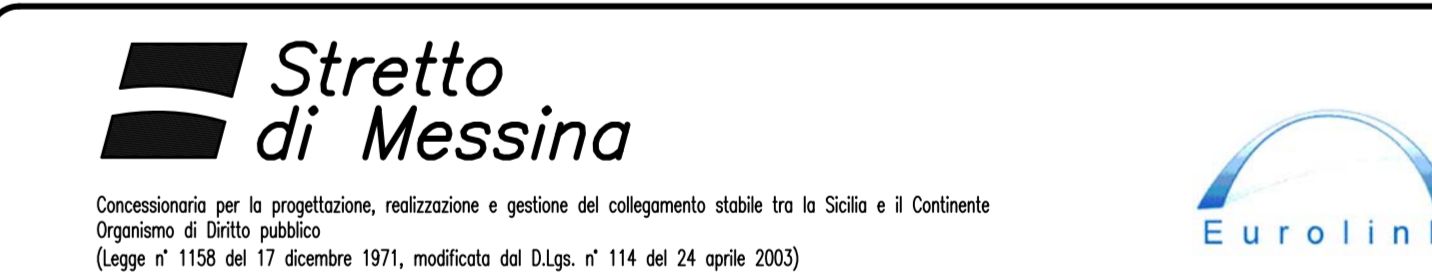
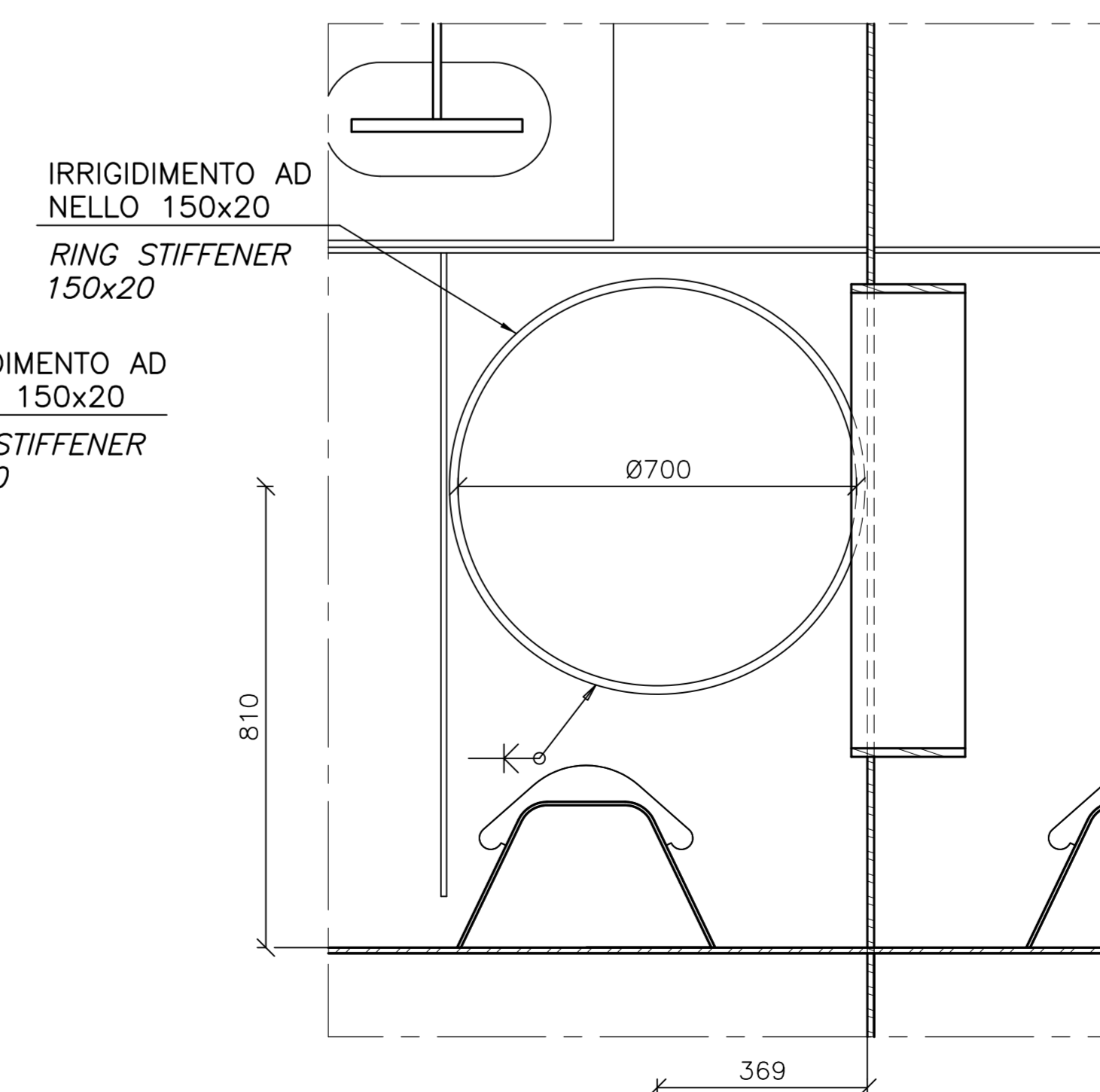
SEZIONE B-B  
SCALA 1:5  
SECTION B-B  
SCALE 1:5



DETTAGLIO 8  
SCALA 1:10  
DETAIL 8  
SCALE 1:10



DETTAGLIO 9  
SCALA 1:10  
DETAIL 9  
SCALE 1:10



PONTE SULLO STRETTO DI MESSINA

PROGETTO DEFINITIVO

EUROLINK S.C.p.A.  
IMPRESA S.p.A. (Mandatante)  
SOCIETA' ITALIANA PER CONDOTTE D'ACQUA S.p.A. (Mandatante)  
COOPERATIVA MURATORI E CEMENTISTI - C.M.C. di Ravenna Soc. Coop. a.r.l. (Mandatante)  
SACOT S.A.S. (Mandatante)  
ISHIKAWAJIMA - HARIMA HEAVY INDUSTRIES CO. Ltd. (Mandatante)  
A.C.I. S.C.P.A. - CONSORZIO STABILE (Mandatante)

IL PROGETTISTA <b>COWI</b> Ing. E.M. Vajz Distretto Ingegneri Milano n° 15408	IL CONTRATTO GENERALE Project Manager (Ing. P.P. Marcheselli)	STRETTO DI MESSINA Direttore Generale e R&P Valutazione (Ing. G. Fiammenghi)	STRETTO DI MESSINA Amministratore Delegato (Dott. P. Clucchi)
---	---	---	---

OPERA D'ATTRAVERSAMENTO  
SOVRASTRUTTURE  
IMPALCATO  
GENERALE  
DEUMIDIFICAZIONE - TRASVERSO SCHEMA 3

REV.	DATA	DESCRIZIONE	REDATTO	VERIFICATO	APPROVATO	SCALA:
1/0	20-06-2011	EMMISSIONE FINALE	MEB/FPD	JELO	FPD/LSJ	1:50