

NOTE GENERALI

NOTE:
 DIMENSIONI: TUTTE LE DIMENSIONI SONO IN MILLIMETRI, SALVO OVE DIVERSAMENTE INDICATO.

ELABORATI DI RIFERIMENTO:
 CG1000-PSXDPSV-000000000-01 NOTE GENERALI

NOTES:
 DIMENSIONS: DIMENSIONS ARE IN MILLIMETRES UNLESS OTHERWISE NOTED.

REFERENCES:
 CG1000-PSXDPSV-000000000-02 GENERAL NOTES

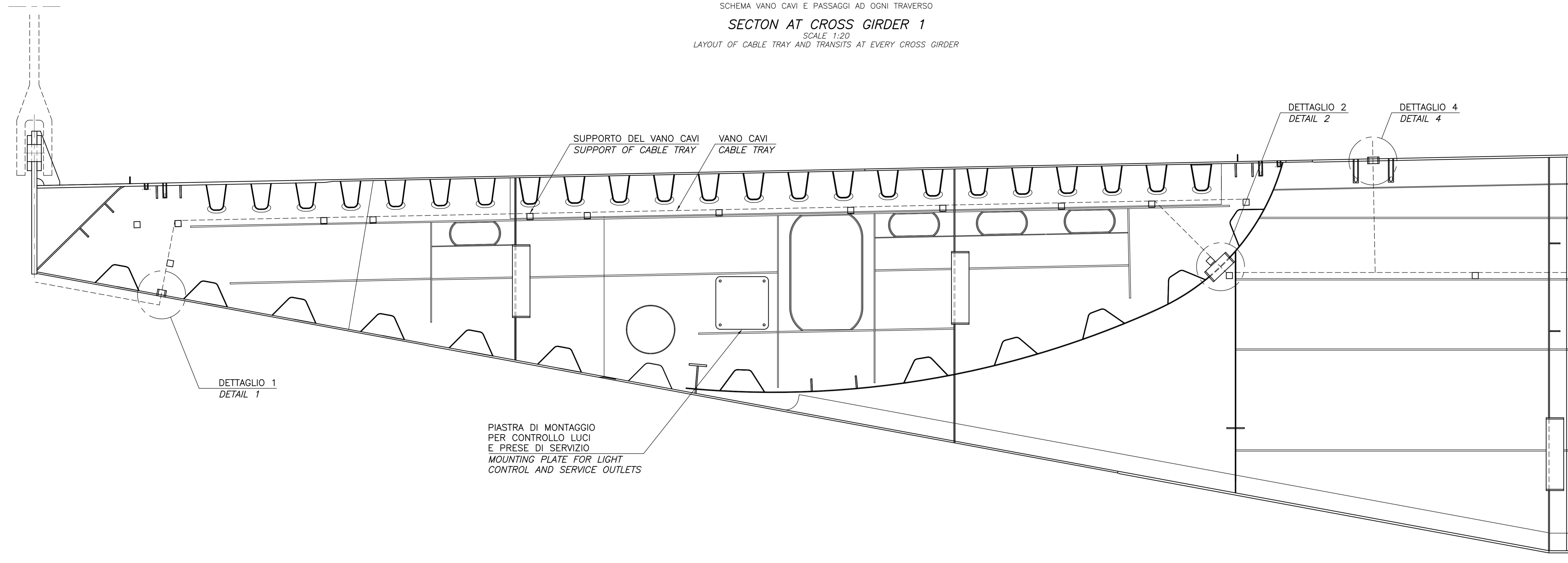
QUESTO ELABORATO GRAFICO VA LETTO INSIEME A:
 THIS DRAWING TO BE READ IN CONJUNCTION WITH:
 CG1000-PAXDPSV-130000000-12
 CG1000-PBXDPSV-130000000-03

SEZIONE IN CORRISPONDENZA DEL TRAVERSO 1

SCALA 1:20
 SCHEMA VANO CAVI E PASSAGGI AD OGNI TRAVERSO

SECTION AT CROSS GIRDER 1

SCALA 1:20
 LAYOUT OF CABLE TRAY AND TRANSITS AT EVERY CROSS GIRDER

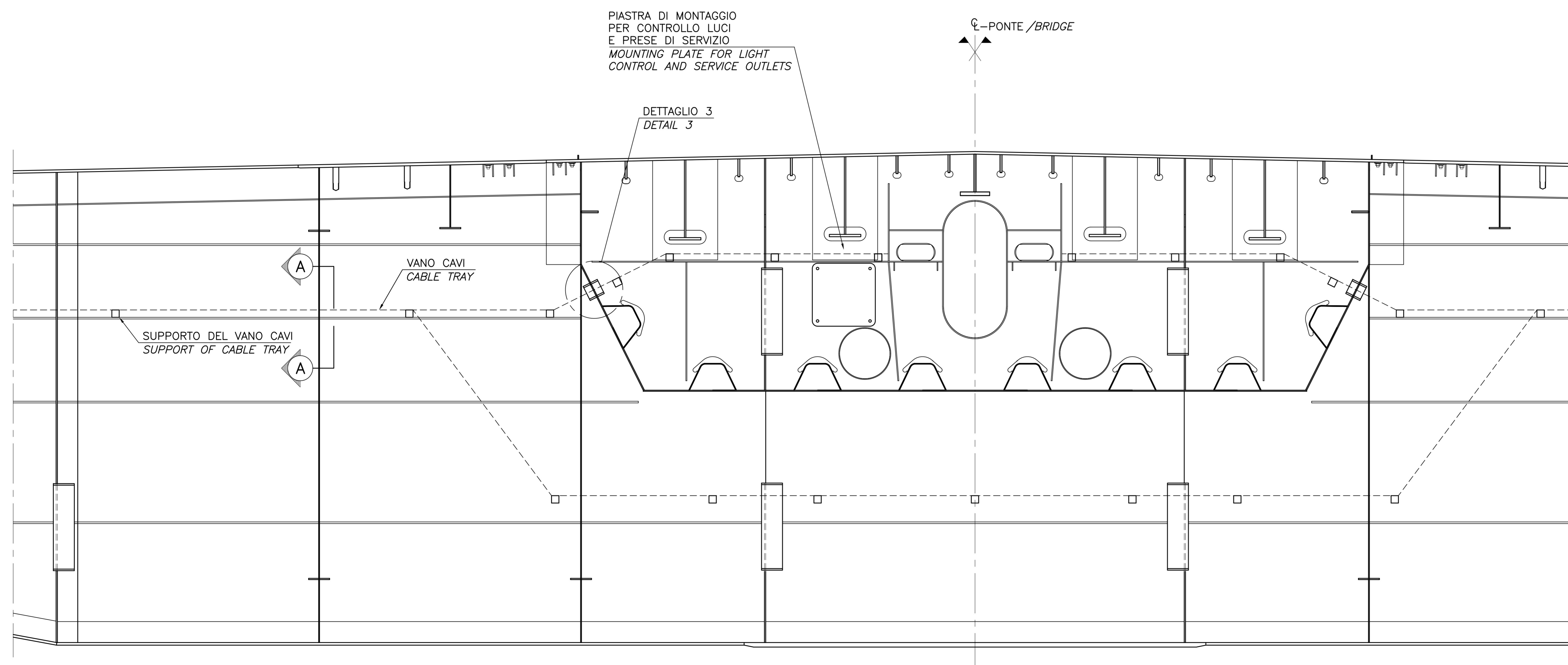


SEZIONE IN CORRISPONDENZA DEL TRAVERSO 2

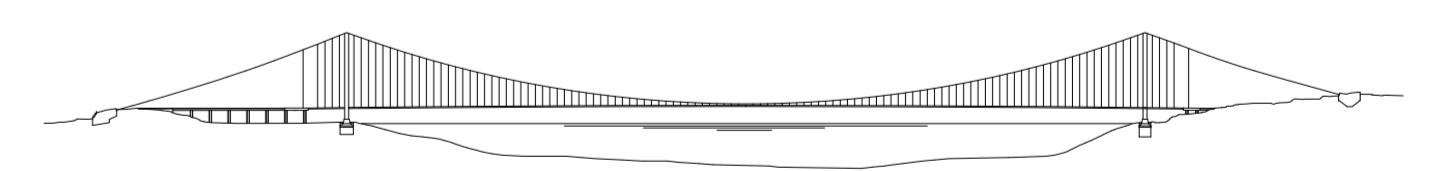
SCALA 1:20
 SCHEMA VANO CAVI E PASSAGGI AD OGNI TRAVERSO

SECTION AT CROSS GIRDER 2

SCALA 1:20
 LAYOUT OF CABLE TRAY AND TRANSITS AT EVERY CROSS GIRDER



PONTE SULLO STRETTO DI MESSINA



PROGETTO DEFINITIVO

EUROLINK S.C.p.A.
 IMPREGILO S.p.A. (Mandatario)
 SOCIETA' ITALIANA PER CONDOTTE D'ACQUA S.p.A. (Mandatario)
 COOPERATIVA MURATORI E CEMENTISTI - C.M.C. di Ravenna Soc. Coop. a.r.l. (Mandatario)
 SACOT S.A.S. (Mandatario)
 ISHIKAWAJIMA - HARIMA HEAVY INDUSTRIES CO. Ltd. (Mandatario)
 A.C.I. S.C.P.A. - CONSORZIO STABILE (Mandatario)

IL PROGETTISTA COWI Ing. E.M. Vajz Dist. Ing. E. Poppi Ordine Ingegneri Milano n° 15408	IL CONTRAENTE GENERALE Project Manager (Ing. P.P. Marcheselli)	STRETTO DI MESSINA Direttore Generale e RIP Valutazione (Ing. G. Fiammenghi)	STRETTO DI MESSINA Amministratore Delegato (Dott. P. Ciucci)
---	--	---	--

OPERA D'ATTRAVERSAMENTO SOVRASTRUTTURE IMPALCATO GENERALE
 VANI PORTACAVI E PASSAGGI - TRASVERSO - SCHEMA

REV. DATA	DESCRIZIONE	REDATTO	VERIFICATO	APPROVATO	SCALA:
01	EMISSIONE FINALE	TN/HFO	JESD	HFO/LSJ	1:20