

NOTE GENERALI

NOTE:
 DIMENSIONI: TUTTE LE DIMENSIONI SONO IN MILLIMETRI, SALVO OVE DIVERSAMENTE INDICATO.

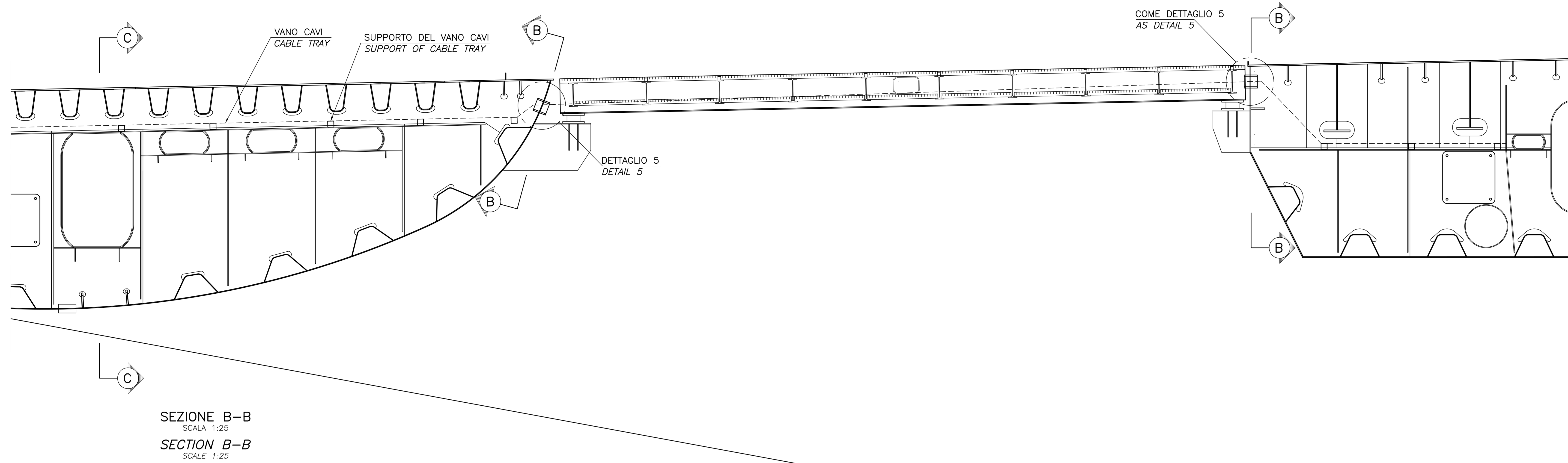
ELABORATI DI RIFERIMENTO:
 CG1000-PSXDPSV-0000000000-01 NOTE GENERALI

NOTES:
 DIMENSIONS: DIMENSIONS ARE IN MILLIMETRES UNLESS OTHERWISE NOTED.

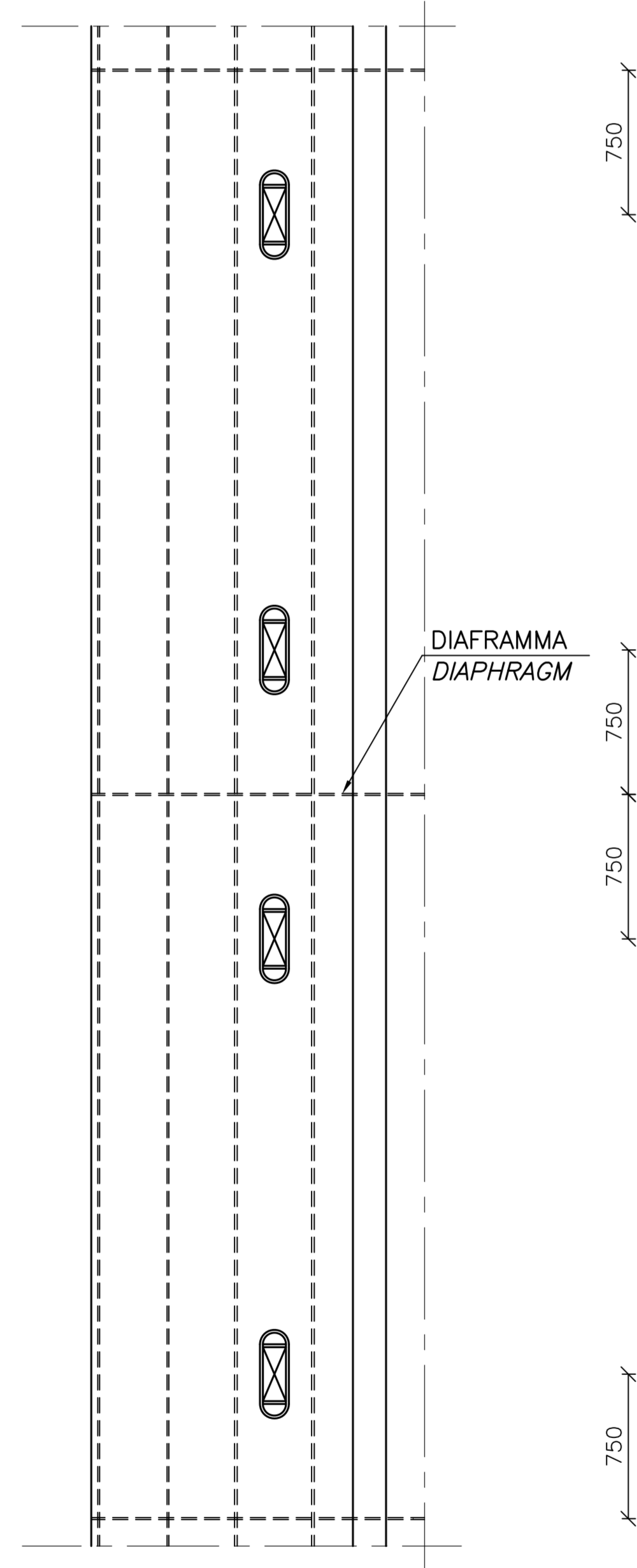
REFERENCES:
 CG1000-PSXDPSV-0000000000-02 GENERAL NOTES

QUESTO ELABORATO GRAFICO VA LETTO INSIEME A:
 THIS DRAWING TO BE READ IN CONJUNCTION WITH:
 CG1000-PAXDPSV-1300000000-11
 CG1000-PBXDPSV-1300000000-03

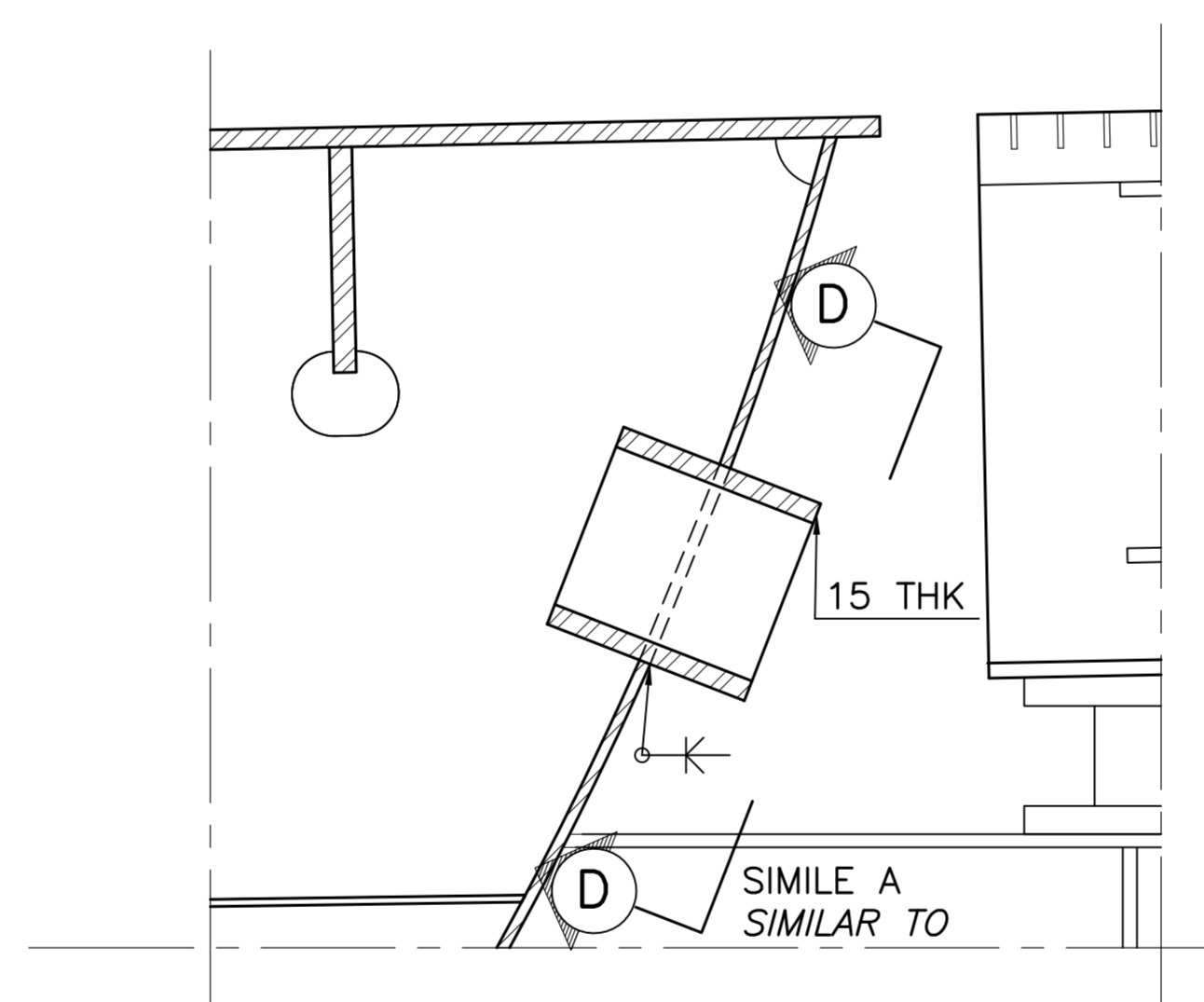
SEZIONE IN CORRISPONDEZA DELL'IMPALCATO STRADALE
 SCALA 1:20
 SCHEMA VANO CAVI E PASSAGGI IN CORRISPONDEZA DELLE SOTTOSTAZIONI
SECTION IN ROADWAY
 SCALE 1:20
 LAYOUT OF CABLE TRAY AND TRANSITS AT LOCATION OF SUBSTATIONS



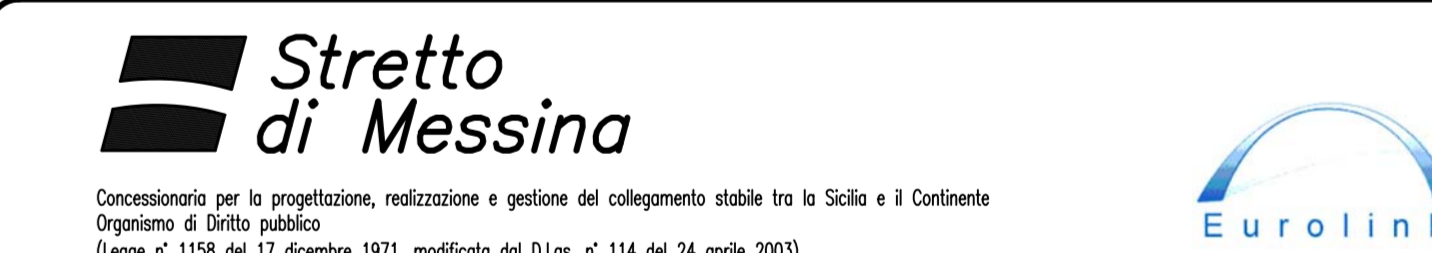
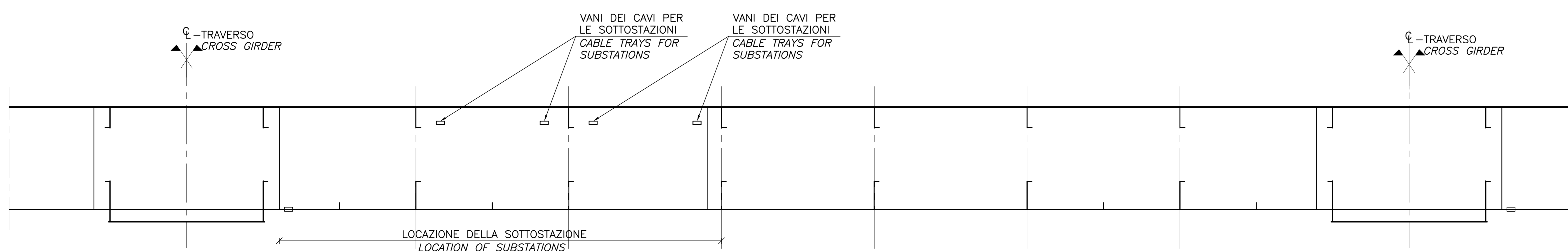
SEZIONE B-B
 SCALA 1:25
SECTION B-B
 SCALE 1:25



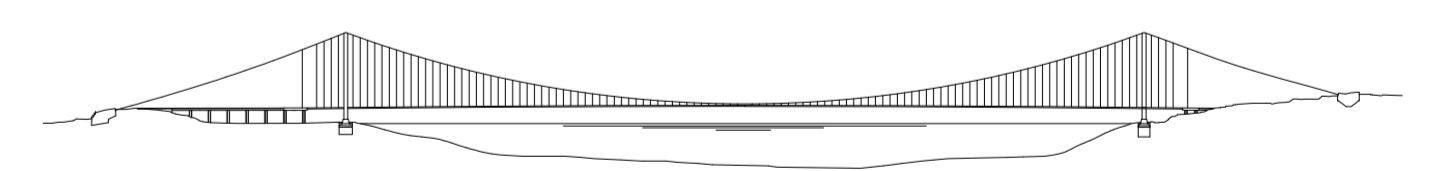
DETTAGLIO 5
 SCALA 1:5
DETAIL 5
 SCALE 1:5



SEZIONE C-C
 SCALA 1:50
 SCHEMA VANO CAVI E PASSAGGI IN CORRISPONDEZA DELLE SOTTOSTAZIONI
SECTION C-C
 SCALE 1:50
 LAYOUT OF CABLE TRAY AND TRANSITS AT LOCATION OF SUBSTATIONS



PONTE SULLO STRETTO DI MESSINA



PROGETTO DEFINITIVO

EUROLINK S.C.p.A.
 IMPRESA S.p.A. (Mandatista)
 SOCIETA' ITALIANA PER CONDOTTE D'ACQUA S.p.A. (Mandatista)
 COOPERATIVA MURATORI E CEMENTISTI - C.M.C. di Ravenna Soc. Coop. a.r.l. (Mandatista)
 SACOT S.A.S. (Mandatista)
 ISHKAWAJIMA - HARIMA HEAVY INDUSTRIES CO. Ltd. (Mandatista)
 A.C.I. S.C.P.A. - CONSORZIO STABILE (Mandatista)

IL PROGETTISTA COWI Ing. E.M. Vige	IL CONTRATTORE GENERALE Project Manager Ing. P.P. Marcheselli	STRETTO DI MESSINA Direttore Generale e RSP Ing. G. Fiammenghi	STRETTO DI MESSINA Amministratore Delegato (Dott. P. Ciucci)
---	---	--	--

OPERA D'ATTRAVERSAMENTO SOVRASTRUTTURE IMPALCATO GENERALE
 VANI PORTACAVI E PASSAGGI - CASSONE STRADALE - SCHEMA

REV.	DATA	DESCRIZIONE	REDATTO	VERIFICATO	APPROVATO
1/0	20-06-2011	EMMISSIONE FINALE	TM/HFO	RESO	HFJ/LSJ