

COMMITTENTE:

**SOCIETÀ PARCO EOLICO PRIMUS S.R.L.**

VIA G. GENTILE 1, 88060 SAN SOSTENE (CZ), P.I. 09576051008

## REGIONE CALABRIA

*Provincia di Vibo Valentia*

Comuni di Pizzoni, San Nicola da Crissa,  
Simbario, Vallelonga, Vazzano

*Provincia di Catanzaro*

Comune di Torre di Ruggiero

## Impianto Eolico "Primus"

OGGETTO ELABORATO:

Carta isofoniche-Fase di esercizio

Consulenti specialisti

Partner tecnico e Studio del Vento



**WPD Italia**  
Viale Aventino 102  
00153 Roma

Caratterizzazione ambientale floro-faunistica

Bertucci Mariano  
*Dr. Agronomo*

Caratterizzazione Geologica

Dr. Gerolamo Tucci  
*Dr. Geologo*

Caratterizzazione Territoriale, Topografia ed Elaborazione Grafica



Giorgio Procopio  
*Dott. Geom.*

Ottavio Procopio  
*Dott. Geom.*

PROGETTATO DA:

**Giovanni Angelo Alcaro**

STUDIO DI ARCHITETTURA  
ORDINE ARCHITETTI CATANZARO N° 56  
Via Spasari, n. 3  
88100 - Catanzaro (CZ)  
Tel. (+39) 0961741762  
mobile: (+39) 3483228087

Caratterizzazione Acustica **ARSolution s.r.l.s.**

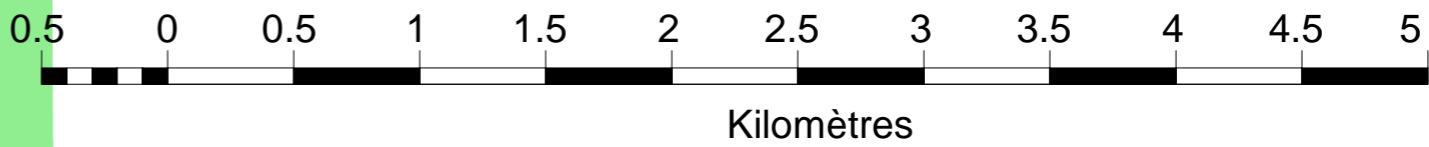
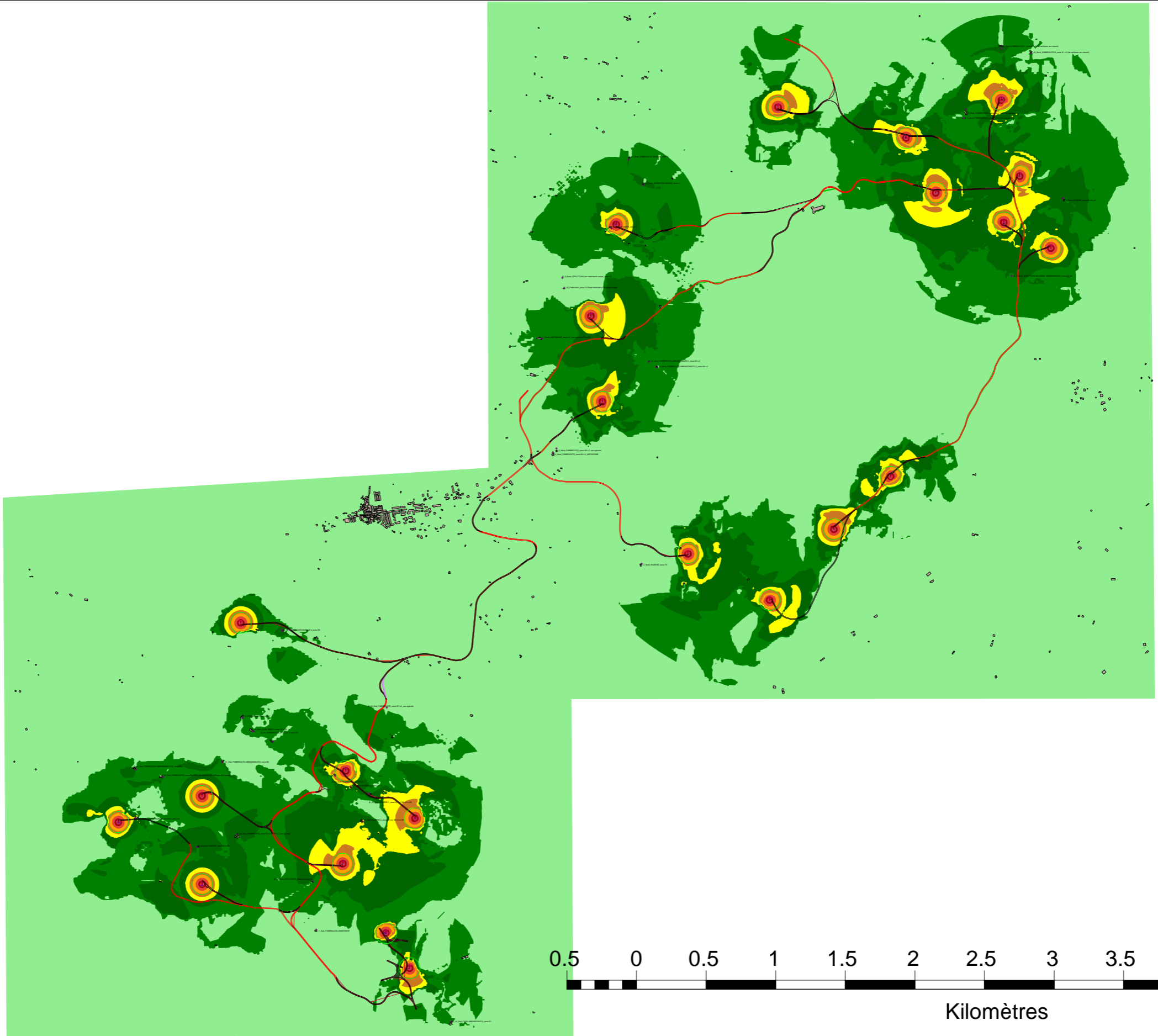
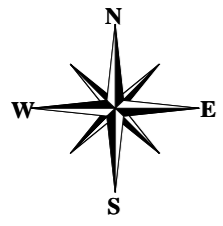
Dott. Ing. Nicolino Armocida



Fase	Progetto n°	Elaborato n°	Nome File	Scala	Formato	Revisione	Data di elaborazione
P D	01-2019	EOL_PRM_ACU_D001	EOL_PRM_ACU_D001.pdf	.....	A4	.....	20 MAGGIO 2019

Questo disegno è di esclusiva proprietà, e non può essere utilizzato, riprodotto, copiato, trasmesso o comunicato a terzi senza nostra preventiva autorizzazione scritta.

This drawing is our exclusive property, and may not without our consent be utilised, copied, reproduced, transmitted or communicated to a third party.



# Parco eolico PRIMUS

SCENARIO 1 - Fase di esercizio

**Noise levels**  
ISO 1996-2:1987 (dB)

< 35	60 to 65
35 to 40	65 to 70
40 to 45	70 to 75
45 to 50	75 to 80
50 to 55	>= 80
55 to 60	