

COMMITTENTE:

SOCIETÀ PARCO EOLICO PRIMUS S.R.L.

VIA G. GENTILE 1, 88060 SAN SOSTENE (CZ), P.I. 09576051008

REGIONE CALABRIA

Provincia di Vibo Valentia

Comuni di Pizzoni, San Nicola da Crissa,
Simbario, Vallelonga, Vazzano

Provincia di Catanzaro

Comune di Torre di Ruggiero

Impianto Eolico "Primus"

OGGETTO ELABORATO:

Carta isofoniche-Fase di cantiere pale eoliche

Consulenti specialisti

Partner tecnico e Studio del Vento



WPD Italia
Viale Aventino 102
00153 Roma

Caratterizzazione ambientale floro-faunistica

Bertucci Mariano
Dr. Agronomo

Caratterizzazione Geologica

Dr. Gerolamo Tucci
Dr. Geologo

Caratterizzazione Territoriale, Topografia ed Elaborazione Grafica



Giorgio Procopio
Dott. Geom.

Ottavio Procopio
Dott. Geom.

PROGETTATO DA:

Giovanni Angelo Alcaro

STUDIO DI ARCHITETTURA
ORDINE ARCHITETTI CATANZARO N° 56
Via Spasari, n. 3
88100 - Catanzaro (CZ)
Tel. (+39) 0961741762
mobile: (+39) 3483228087

Caratterizzazione Acustica **ARSolution s.r.l.s.**

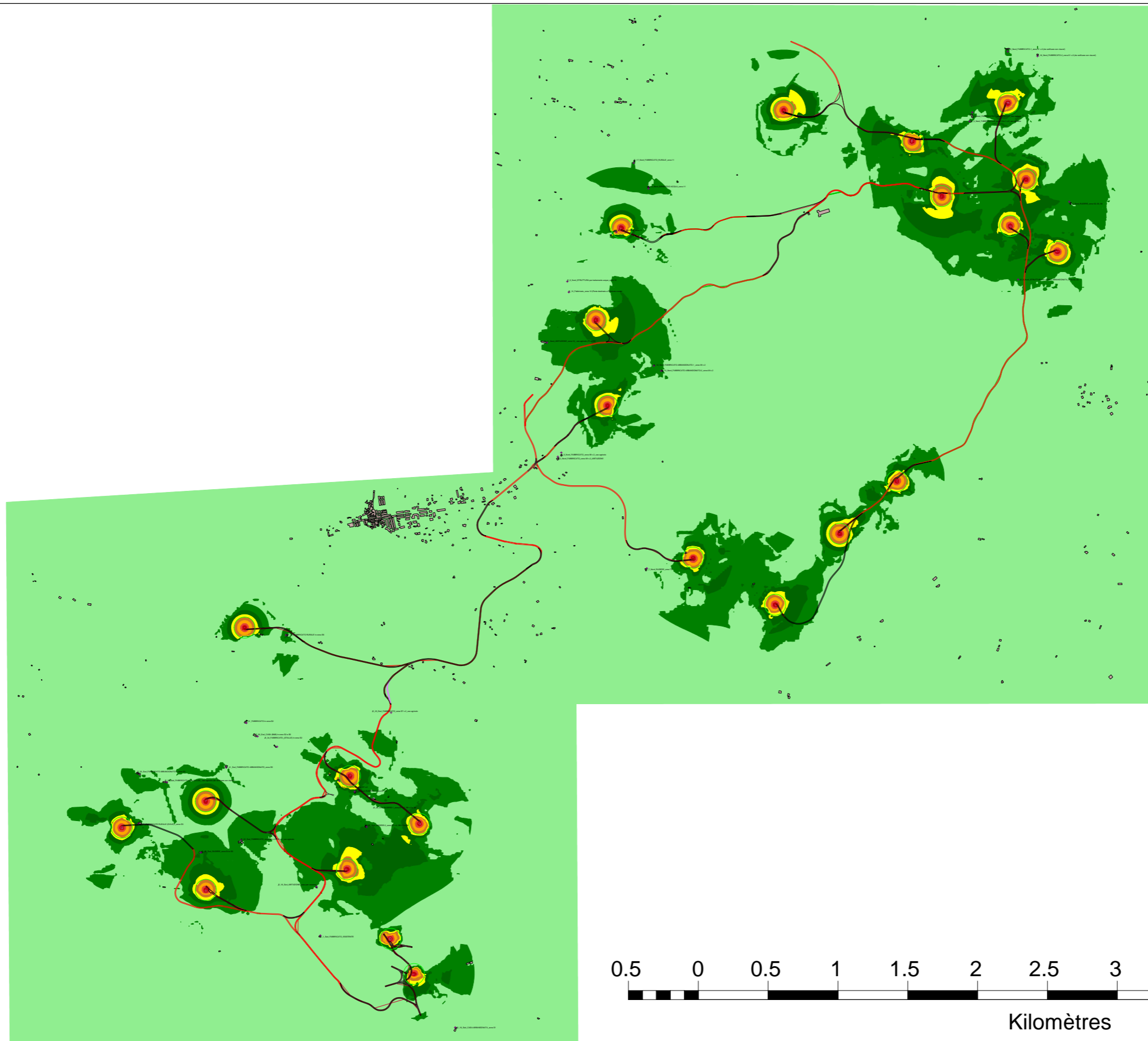
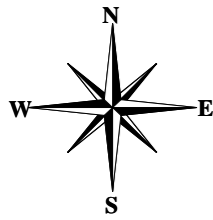
Dott. Ing. Nicolino Armocida



Fase	Progetto n°	Elaborato n°	Nome File	Scala	Formato	Revisione	Data di elaborazione
P D	01-2019	EOL_PRM_ACU_D002	EOL_PRM_ACU_D002.pdf	A4	20 MAGGIO 2019

Questo disegno è di esclusiva proprietà, e non può essere utilizzato, riprodotto, copiato, trasmesso o comunicato a terzi senza nostra preventiva autorizzazione scritta.

This drawing is our exclusive property, and may not without our consent be utilised, copied, reproduced, transmitted or communicated to a third party.



Parco eolico PRIMUS

SCENARIO2 - Fase di cantiere (Pale eoliche)

Noise levels ISO 1996-2:1987 (dB)	
< 35	60 to 65
35 to 40	65 to 70
40 to 45	70 to 75
45 to 50	75 to 80
50 to 55	>= 80
55 to 60	