

COMMITTENTE:

SOCIETÀ PARCO EOLICO PRIMUS S.R.L.

VIA G. GENTILE 1, 88060 SAN SOSTENE (CZ), P.I. 09576051008

REGIONE CALABRIA

Provincia di Vibo Valentia

Comuni di Pizzoni, San Nicola da Crissa,
Simbario, Vallelonga, Vazzano

Provincia di Catanzaro

Comune di Torre di Ruggiero

Impianto Eolico "Primus"

OGGETTO ELABORATO:

Calcolo della intervisibilità teorica (ZV1)

Consulenti specialisti

Partner tecnico e Studio del Vento



WPD Italia
Viale Aventino 102
00153 Roma

Caratterizzazione ambientale floro-faunistica

Bertucci Mariano
Dr. Agronomo

Caratterizzazione Geologica

Dr. Gerolamo Tucci
Dr. Geologo

Caratterizzazione Territoriale, Topografia ed Elaborazione Grafica



Giorgio Procoppio
Dott. Geom.

Ottavio Procoppio
Dott. Geom.

PROGETTATO DA:

Giovanni Angelo Alcaro

STUDIO DI ARCHITETTURA

ORDINE ARCHITETTI CATANZARO N° 56

Via Spasari, n. 3

88100 - Catanzaro (CZ)

Tel. (+39) 0961741762

mobile: (+39) 3483228087



Fase	Progetto n°	Elaborato n°	Nome File	Scala	Formato	Revisione	Data di elaborazione
P D	01-2019	EOL_PRM_SIA_R010	EOL_PRM_SIA_R010.pdf	A4	20 MAGGIO 2019

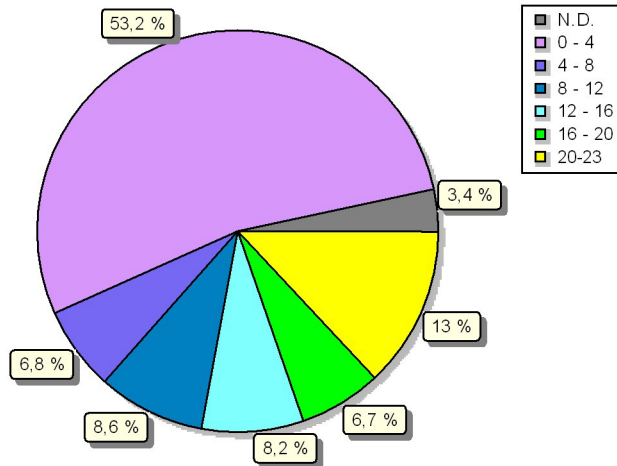
Questo disegno è di esclusiva proprietà, e non può essere utilizzato, riprodotto, copiato, trasmesso o comunicato a terzi senza nostra preventiva autorizzazione scritta.

This drawing is our exclusive property, and may not without our consent be utilised, copied, reproduced, transmitted or communicated to a third party.

ZVI - Standard ZVI summary

Calcolo: ZVI - Primus (AVIC)

Area con un dato numero di turbine visibili



Nuova WTG

Scala 1:750.000

Assunzioni sul calcolo ZVI

Centro del calcolo
Dimensione X dell'area di calcolo
Dimensione Y dell'area di calcolo
Risoluzione del calcolo
Altezza dell'osservatore
Area di calcolo
Punto più alto visibile della WTG
Ostacoli usati:
Oggetto DEM
Oggetti Aree usati nel calcolo
Height of background area type
Height of background area type
Height of background area type
Height of background area type
Height of background area type
Height of background area type
Height of background area type
Height of background area type
Height of background area type
Height of background area type
Height of background area type
Height of background area type
Height of background area type
Height of background area type
Height of background area type
Height of background area type
Height of background area type
Nuove WTG utilizzate nel calcolo
WTG preesistenti usate nel calcolo

UTM WGS84 Zone: 33 Est: 614.735 Nord: 4.278.290
32.837 m
30.000 m
25 m
1,5 m
98.510 ha
Altezza mozzo + 1/2 Diametro Rotore
0
Height Contours: 2014.04.28_PRIMUS_Contour lines CTR+IGM+DTM_UTM ED50 T33.wpo (19)
Area object (Heights a.g.l. for e.g. Forest (ORA tool) or ZVI obstructions): REGIONS_FOTOMONT_1.w2r (63)
0,00 m
Area object (Heights a.g.l. for e.g. Forest (ORA tool) or ZVI obstructions): REGIONS_FOTOMONT_2.w2r (67)
0,00 m
Area object (Heights a.g.l. for e.g. Forest (ORA tool) or ZVI obstructions): REGIONS_FOTOMONT_3.w2r (70)
0,00 m
Area object (Heights a.g.l. for e.g. Forest (ORA tool) or ZVI obstructions): REGIONS_FOTOMONT_4.w2r (73)
0,00 m
Area object (Heights a.g.l. for e.g. Forest (ORA tool) or ZVI obstructions): REGIONS_FOTOMONT_5.w2r (75)
0,00 m
Area object (Heights a.g.l. for e.g. Forest (ORA tool) or ZVI obstructions): REGIONS_FOTOMONT_6.w2r (78)
0,00 m
Area object (Heights a.g.l. for e.g. Forest (ORA tool) or ZVI obstructions): REGIONS_FOTOMONT_7.w2r (80)
0,00 m
Area object (Heights a.g.l. for e.g. Forest (ORA tool) or ZVI obstructions): REGIONS_FOTOMONT_8.w2r (82)
0,00 m
Area object (Heights a.g.l. for e.g. Forest (ORA tool) or ZVI obstructions): REGIONS_FOTOMONT_9.w2r (84)
0,00 m
Area object (Heights a.g.l. for e.g. Forest (ORA tool) or ZVI obstructions): REGIONS_FOTOMONT_10.w2r (86)
0,00 m
Area object (Heights a.g.l. for e.g. Forest (ORA tool) or ZVI obstructions): REGIONS_FOTOMONT_11.w2r (88)
0,00 m
Area object (Heights a.g.l. for e.g. Forest (ORA tool) or ZVI obstructions): REGIONS_FOTOMONT_12.w2r (90)
0,00 m
Area object (Heights a.g.l. for e.g. Forest (ORA tool) or ZVI obstructions): REGIONS_FOTOMONT_13.w2r (92)
0,00 m
23
0

Nessuna distanza massima dalla WTG

Risultati ZVI

WTG visibili	Area [ha]	Area [%]
N.D.	3.374	3,4
0	46.356	47,1
1	2.296	2,3
2	2.189	2,2
3	1.582	1,6
4	1.711	1,7
5	1.680	1,7
6	1.546	1,6
7-23	37.776	38,3

WTG

Valida	Prod.	Tipo generatore	Potenza nominale [kW]	Diametro rotore [m]	Altezza mozzo [m]	X(Est)	Y(Nord)	Z [m]
1	Si	VESTAS V150-2.625-2.625	2.625	150,0	155,0	616.977	4.281.325	779,3
2	Si	VESTAS V150-2.625-2.625	2.625	150,0	155,0	617.332	4.280.264	833,5
3	Si	VESTAS V150-2.625-2.625	2.625	150,0	155,0	617.107	4.280.781	790,0
4	Si	VESTAS V150-2.625-2.625	2.625	150,0	155,0	616.994	4.280.449	805,0
5	Si	VESTAS V150-2.625-2.625	2.625	150,0	155,0	615.372	4.281.244	877,7
6	Si	VESTAS V150-2.625-2.625	2.625	150,0	155,0	616.504	4.280.663	758,3
7	Si	VESTAS V150-2.625-2.625	2.625	150,0	155,0	614.116	4.279.145	771,8
8	Si	VESTAS V150-2.625-2.625	2.625	150,0	155,0	614.027	4.279.774	691,9

continua alla pagina successiva...

ZVI - Standard ZVI summary

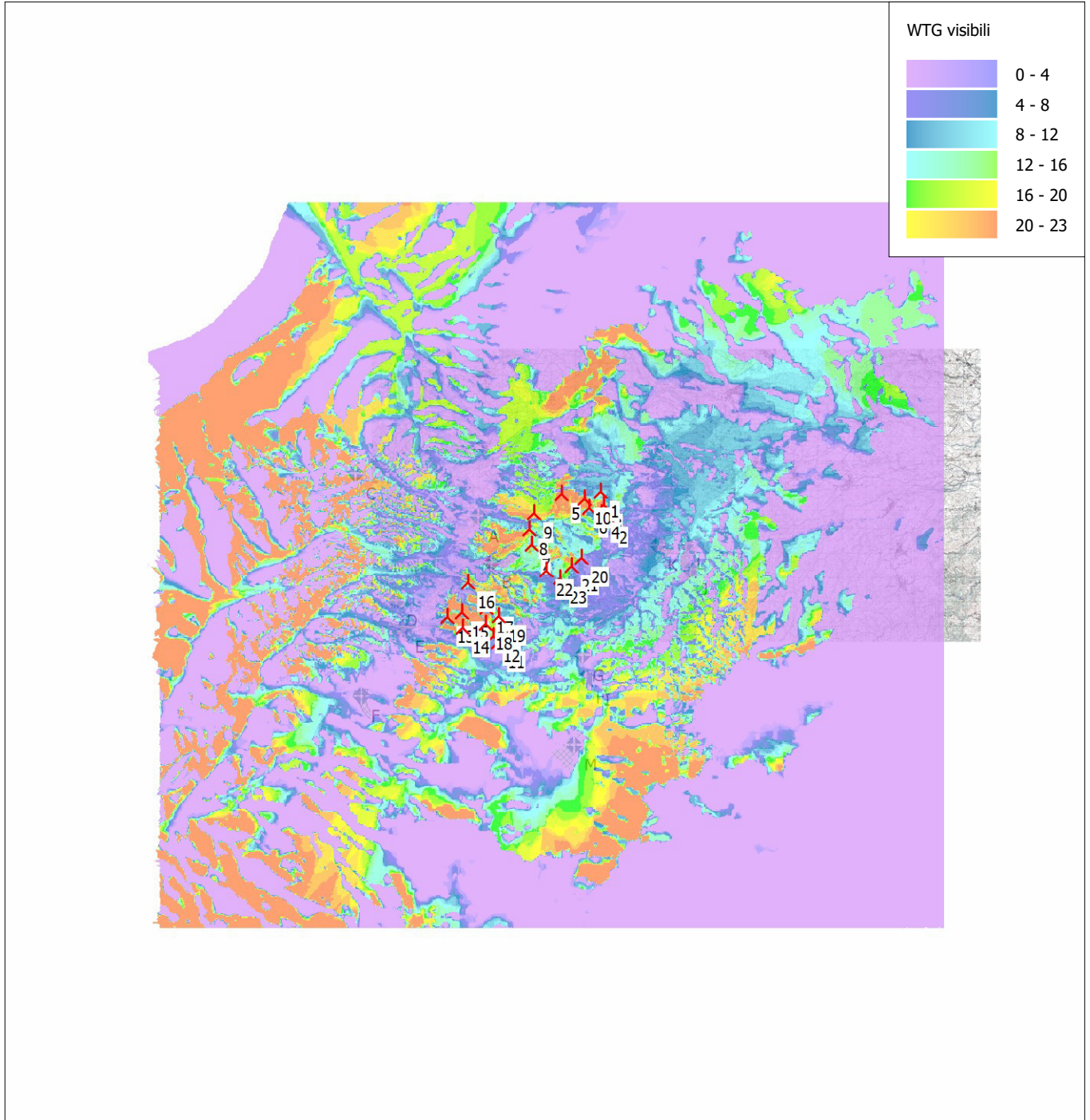
Calcolo: ZVI - Primus (AVIC)

...continua dalla pagina precedente

Valida	Prod.	Tipo generatore	Potenza nominale [kW]	Diametro rotore [m]	Altezza mozzo [m]	X(Est)	Y(Nord)	Z [m]
9	Si	VESTAS V150-2.625-2.625	2.625	150,0	155,0	614.213	4.280.433	690,0
10	Si	VESTAS V150-2.625-2.625	2.625	150,0	155,0	616.297	4.281.056	836,2
11	Si	VESTAS V150-2.625-2.625	2.625	150,0	155,0	612.725	4.275.092	820,0
12	Si	VESTAS V150-2.625-2.625	2.625	150,0	155,0	612.557	4.275.344	864,5
13	Si	VESTAS V150-2.625-2.625	2.625	150,0	155,0	610.633	4.276.141	630,0
14	Si	VESTAS V150-2.625-2.625	2.625	150,0	155,0	611.266	4.275.690	671,5
15	Si	VESTAS V150-2.625-2.625	2.625	150,0	155,0	611.234	4.276.329	650,4
16	Si	VESTAS V150-2.625-2.625	2.625	150,0	155,0	611.512	4.277.573	630,0
17	Si	VESTAS V150-2.625-2.625	2.625	150,0	155,0	612.267	4.276.509	670,0
18	Si	VESTAS V150-2.625-2.625	2.625	150,0	155,0	612.215	4.275.860	703,6
19	Si	VESTAS V150-2.625-2.625	2.625	150,0	155,0	612.765	4.276.168	721,5
20	Si	VESTAS V150-2.625-2.625	2.625	150,0	155,0	616.181	4.278.622	920,0
21	Si	VESTAS V150-2.625-2.625	2.625	150,0	155,0	615.773	4.278.245	922,7
22	Si	VESTAS V150-2.625-2.625	2.625	150,0	155,0	614.723	4.278.074	762,9
23	Si	VESTAS V150-2.625-2.625	2.625	150,0	155,0	615.311	4.277.737	809,4

ZVI - Mappa Standard ZVI summary

Calcolo: ZVI - Primus (AVIC)



0 2,5 5 7,5 10km

Mappa: torre ruggiero 2 , Scala di stampa 1:250.000, Centro mappa UTM WGS84 Zone: 33 Est: 614.735 Nord: 4.278.290

▲ Nuova WTG