



Centrale di Assemini (CA)
Energy Storage System (ESS)
Progetto Preliminare
LISTA DI CONTROLLO PER
LA VALUTAZIONE PRELIMINARE
All.5 - Aree protette e/o tutelate

Scala: 1:25000



Legenda

Rete Natura 2000

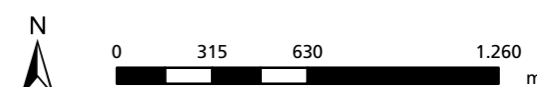
- Zona Speciale di Conservazione o Sito di Importanza Comunitaria
- Zona di Protezione Speciale

Aree Naturali Protette

- Riserva Naturale
- Zona umida di interesse internazionale (Ramsar)

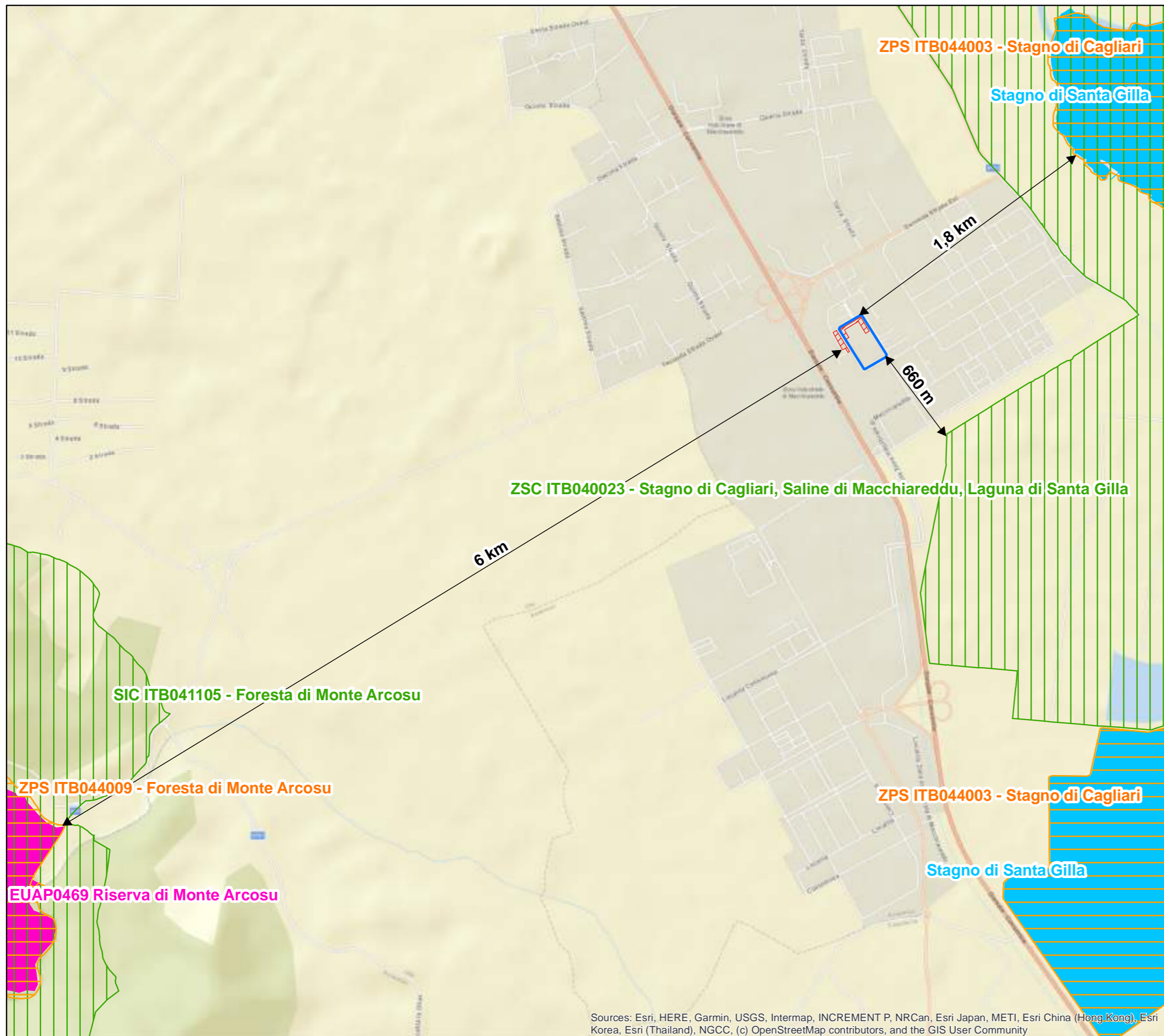
Altre informazioni

- Area di centrale
- Area di intervento



Sistema di riferimento: WGS84 - UTM fuso 32 nord

Protocollo: B9017747



Sources: Esri, HERE, Garmin, USGS, Intermap, INCREMENT P, NRCan, Esri Japan, METI, Esri China (Hong Kong), Esri Korea, Esri (Thailand), NGCC, (c) OpenStreetMap contributors, and the GIS User Community