

RAPPORTI AEROILLUMINANTI  
PIANO PRIMO

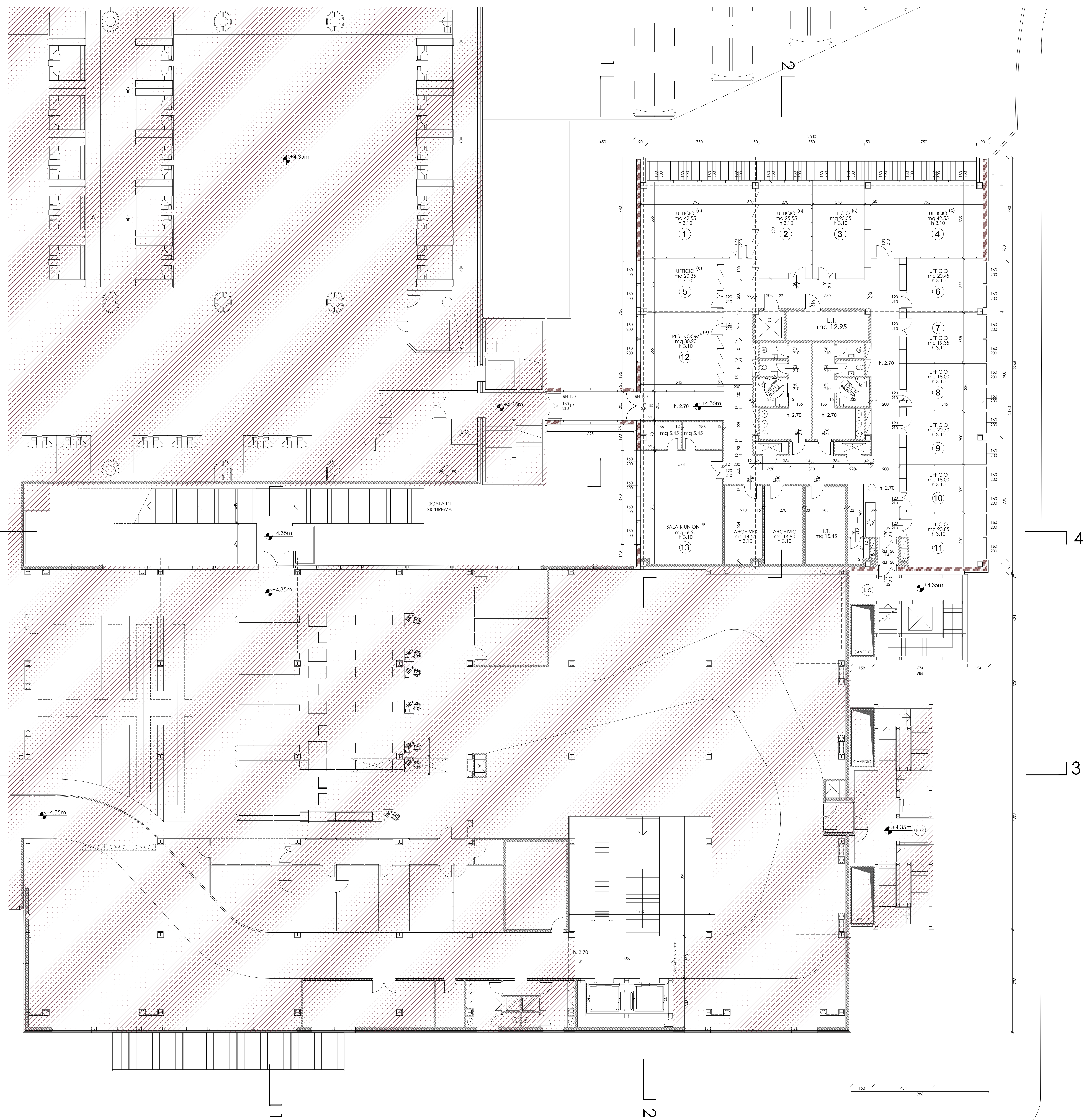
| LOCALE | DESTINAZIONE D'USO | ALTEZZA FINI (m) | SUPERFICIE PAVIMENTO (mq) | SUPERFICIE AERILLUMINANTE (mq) | SUPERFICIE ILLUMINANTE (mq)                                  | SUPERFICIE AERILLUMINANTE (mq) |
|--------|--------------------|------------------|---------------------------|--------------------------------|--|--------------------------------|
| 1      | UFFICIO            | 3,10             | 42,55                     | 5,32                           | 1,80 x 3,00 = 5,40<br>x1/2<br>sommario 21,60<br>21,60 x 1,52 | Aerazione meccanizzata         |
| 2      | UFFICIO            | 3,10             | 25,55                     | 3,14                           | 1,80 x 3,00 = 5,40<br>x1/2<br>sommario 13,50<br>13,50 x 1,19 | Aerazione meccanizzata         |
| 3      | UFFICIO            | 3,10             | 25,55                     | 3,14                           | 1,80 x 3,00 = 5,40<br>x1/2<br>sommario 13,50<br>13,50 x 1,19 | Aerazione meccanizzata         |
| 4      | UFFICIO            | 3,10             | 42,55                     | 5,32                           | 1,80 x 3,00 = 5,40<br>x1/2<br>sommario 21,60<br>21,60 x 1,52 | Aerazione meccanizzata         |
| 5      | UFFICIO            | 3,10             | 20,35                     | 2,54                           | 1,80 x 2,00 = 3,60<br>x1/2<br>sommario 8,40<br>8,40 x 2,54   | Aerazione meccanizzata         |
| 6      | UFFICIO            | 3,10             | 20,45                     | 2,56                           | 1,80 x 2,00 = 3,60<br>x1/2<br>sommario 8,40<br>8,40 x 2,56   | Aerazione meccanizzata         |
| 7      | UFFICIO            | 3,10             | 19,35                     | 2,42                           | 1,80 x 2,00 = 3,60<br>x1/2<br>sommario 8,40<br>8,40 x 2,42   | Aerazione meccanizzata         |
| 8      | UFFICIO            | 3,10             | 18,00                     | 2,25                           | 1,80 x 2,00 = 3,60<br>x1/2<br>sommario 8,40<br>8,40 x 2,25   | Aerazione meccanizzata         |
| 9      | UFFICIO            | 3,10             | 20,70                     | 2,58                           | 1,80 x 2,00 = 3,60<br>x1/2<br>sommario 8,40<br>8,40 x 2,58   | Aerazione meccanizzata         |
| 10     | UFFICIO            | 3,10             | 18,00                     | 2,25                           | 1,80 x 2,00 = 3,60<br>x1/2<br>sommario 8,40<br>8,40 x 2,25   | Aerazione meccanizzata         |
| 11     | UFFICIO            | 3,10             | 20,65                     | 2,61                           | 1,80 x 2,00 = 3,60<br>x1/2<br>sommario 8,40<br>8,40 x 2,61   | Aerazione meccanizzata         |
| 12     | REST ROOM          | 3,10             | 30,20                     | 3,77                           | 1,80 x 2,00 = 3,60<br>x1/2<br>sommario 8,40<br>8,40 x 3,77   | Aerazione meccanizzata         |
| 13     | SALA RIUNIONI      | 3,10             | 46,90                     | 6,80                           | 1,80 x 2,00 = 3,60<br>x1/2<br>sommario 8,40<br>8,40 x 3,80   | Aerazione meccanizzata         |

\* LOCALI SENZA PRESENZA CONTINUITA DI PERSONALE  
 (a) LUCE NATURALE INDIRECTA / AERAZIONE NATURALE  
 (b) LUCE NATURALE INDIRECTA / AERAZIONE FORZATA  
 (c) LUCE NATURALE DIRETTA / AERAZIONE FORZATA  
 (d) LUCE ARTIFICIALE / AERAZIONE FORZATA

L.T. LOCALE TECNICO  
 (e) L'ATTIVITA' DI BAR/RIPOSTO SARA' OGGETTO DI RICHIESTA DI PARERE O DI SCIA DA PARTE DEL FUTURO GESTORE

(L.C.) LUOGO CALMO PER PORTATORI DI HANDICAP

ENTI DI STATO  
 • POLIZIA DI FRONTIERA  
 • GUARDIA DI FINANZA  
 • DOGANA



AREA NON OGGETTO D'INTERVENTO




MINISTERO DELLE INFRASTRUTTURE E DEI TRASPORTI  
 E.N.A.C. ENTE NAZIONALE PER L'AVIAZIONE CIVILE

Committente  


AEROPORTO INTERNAZIONALE DI FIRENZE "AMERIGO VESPUCCI"

Opera  
 PROGETTO DEFINITIVO  
 ai sensi dell'Art 61 DPR 616/77 e DPR 363/94 e s.m.i.  
 RICONFIGURAZIONE E AMPLIAMENTO TERMINAL AEROPORTUALE

Titolo tavola  
 TERMINAL AEROPORTUALE  
 STATO DI PROGETTO  
 PIANTA PIANO PRIMO

| CODICE COMMESSA | FASE | REV. | DATA 1° EMISSIONE | SCALA | DOCUMENTO  |
|-----------------|------|------|-------------------|-------|------------|
| 0000            | PD   | 0    | AGOSTO 2019       | 1:100 | A/R C 0017 |

| REV. | DATA    | DESCRIZIONE                              | REGATO | VERIFICATO | APPROVATO |
|------|---------|--|--------|------------|-----------|
| 1    | 08/2019 | EMISSIONE PER PROCEDURA AMBIENTALE MATTM |        |            |           |

GRUPPO DI PROGETTAZIONE:  



AMMINISTRATORE DELEGATO  
 Dott. SA GIULIA GIANNI  
 POST VESUVIO PRODUZIONE  
 Ing. Veronica Ingrid D'Arieno

DIRETTORE TECNICO  
 Ing. Massimo Nunzi

PIANTA PIANO PRIMO 1:100