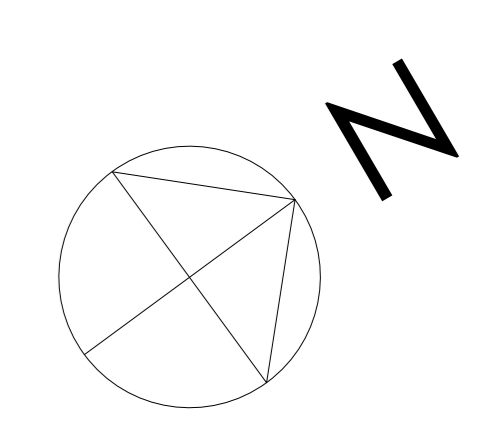
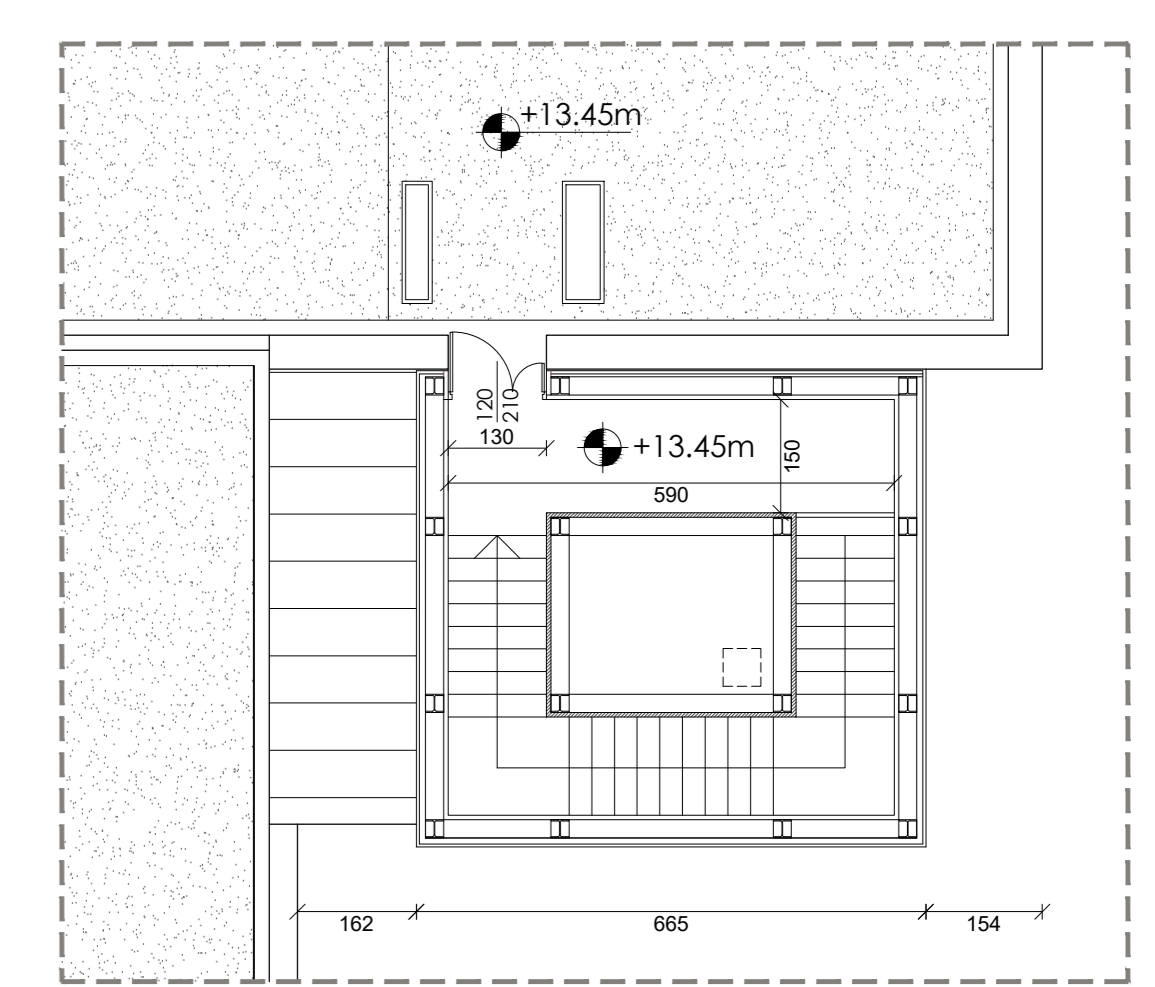


ESTRATTO  
SCALA ESTERNA "A"  
QUOTA +13.45



 AREA NON OGGETTO D'INTERVENTO

 MINISTERO DELLE INFRASTRUTTURE E DEI TRASPORTI		 E.N.A.C. ENTE NAZIONALE PER L'AVIAZIONE CIVILE			
<b>Comitente</b>  AEROPORTO INTERNAZIONALE DI FIRENZE "AMERIGO VESPUCCI"					
<b>Opera</b> PROGETTO DEFINITIVO RICONFIGURAZIONE E AMPLIAMENTO TERMINAL AEROPORTUALE					
<b>Titolo tavola</b> TERMINAL AEROPORTUALE STATO DI PROGETTO PIANTE PIANO COPERTURA					
CODICE COMMESSA	FASE	REV	DATA 1ª EMISSIONE	SCALA	DOCUMENTO
000000	PD	0	AGOSTO_2019	1:100	ARC 0019
REV	DATA	DESCRIZIONE	REDATTO	VERIFICATO	APPROVATO
3					
2					
1	08/2019	EMISSIONE PER PROCEDURA AMBIENTALE MATM			
COMMITTENTE PRINCIPALE:		GRUPPO DI PROGETTAZIONE:			
 AMMINISTRATORE DELEGATO Dott.ssa Giada Ghisla		 DIRETTORE TECNICO Ing. Massimo Nunzi			

PIANTA DELLE COPERTURE 1:100