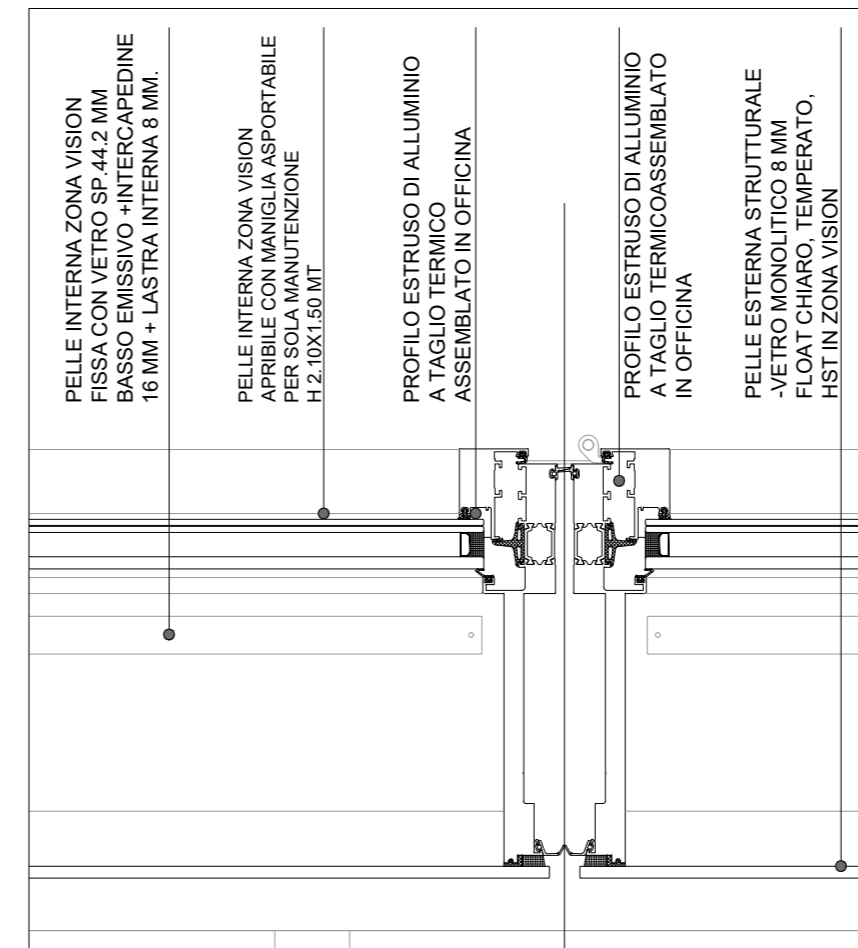
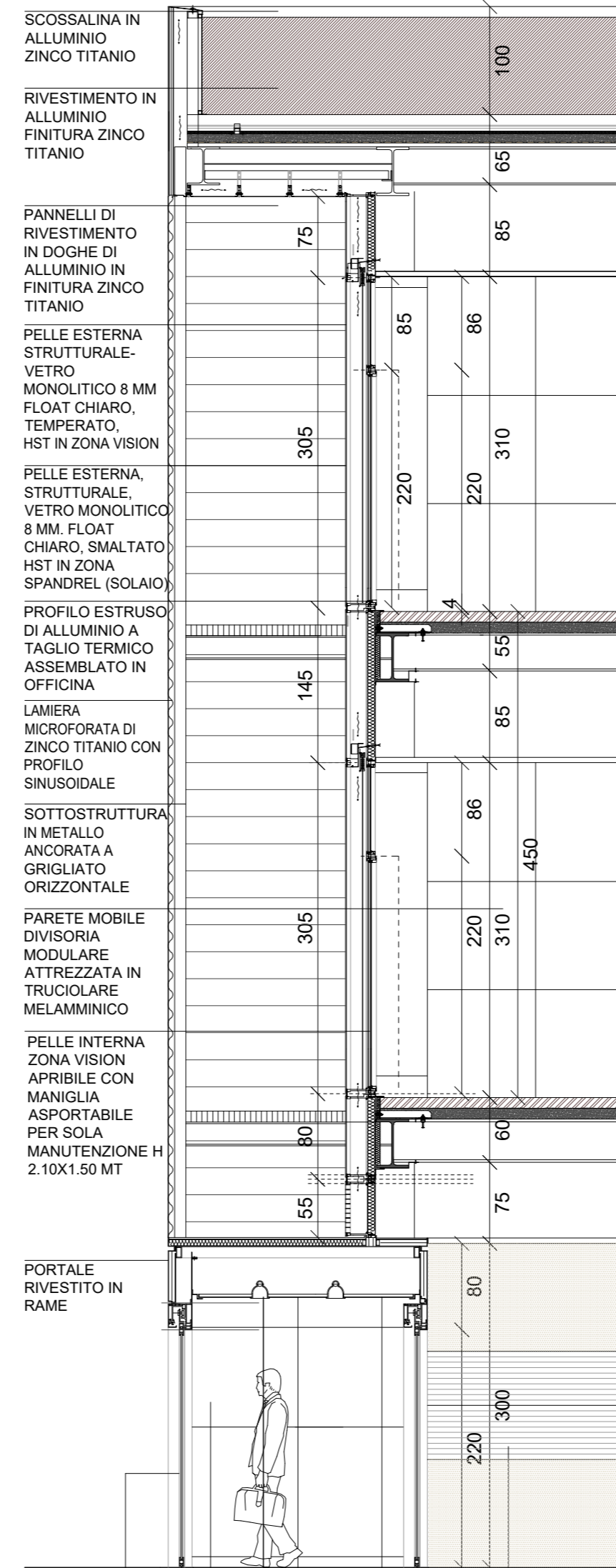
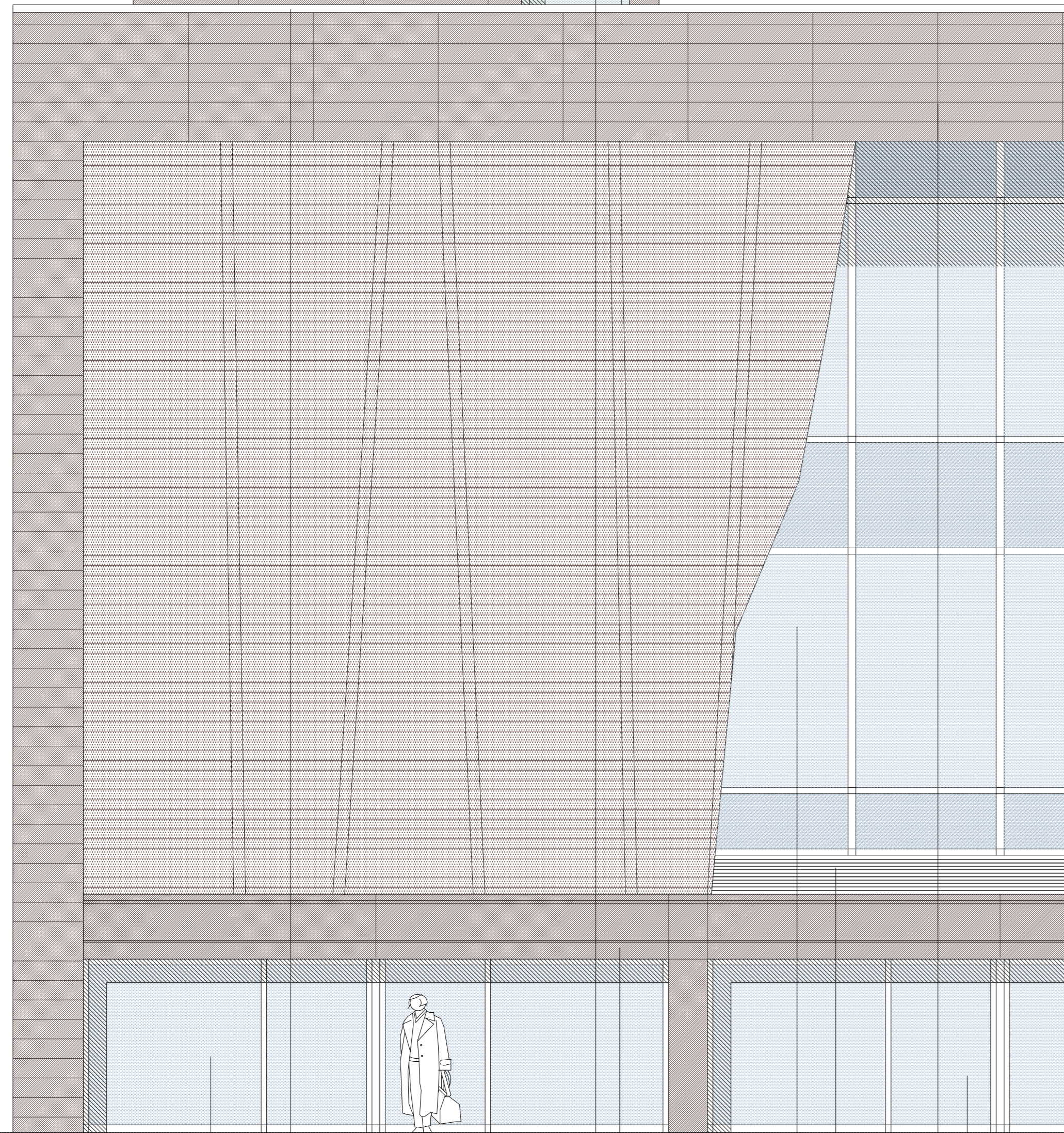


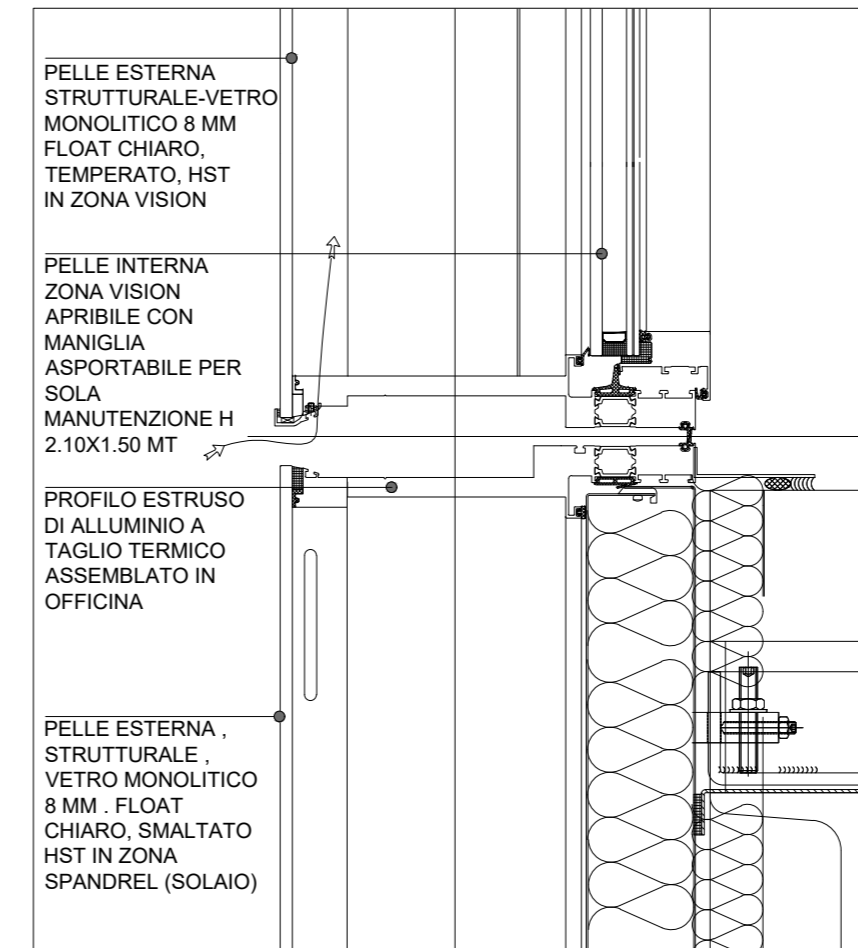
PROSPETTO 1/50

SEZIONE 1/50

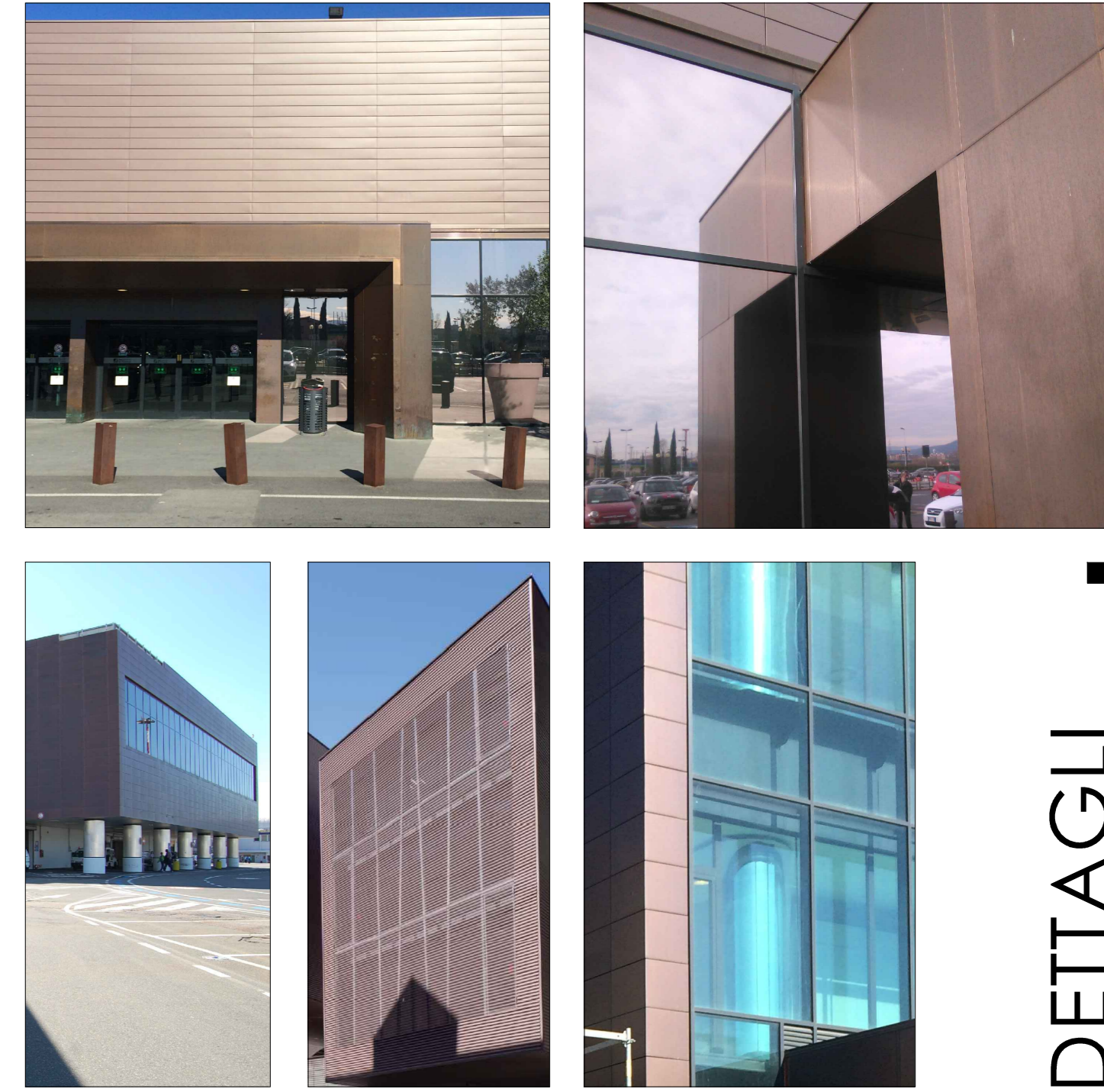
1645
1445



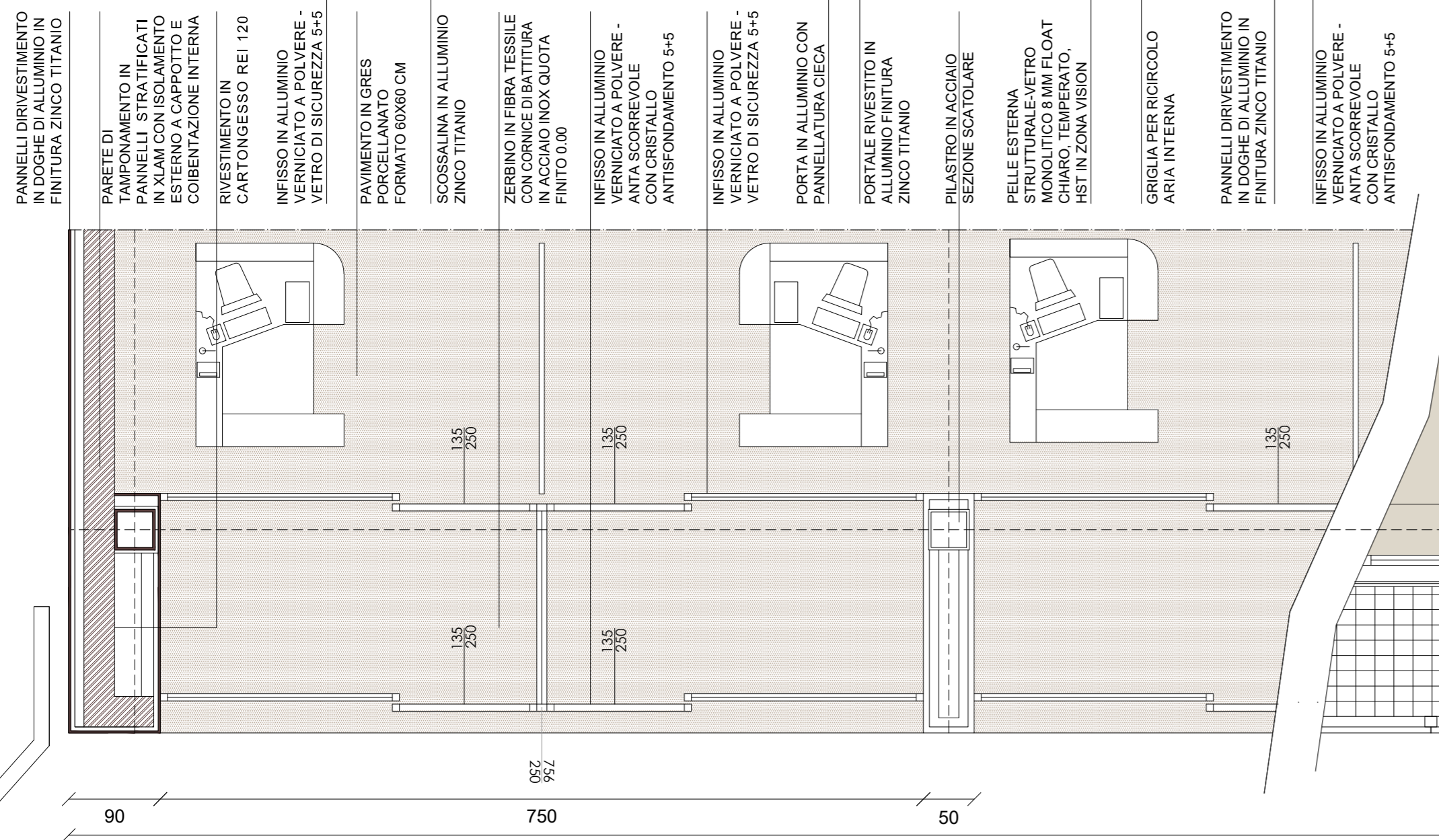
DETTAGLIO INFISSO
SEZIONE ORIZZONTALE 1/5



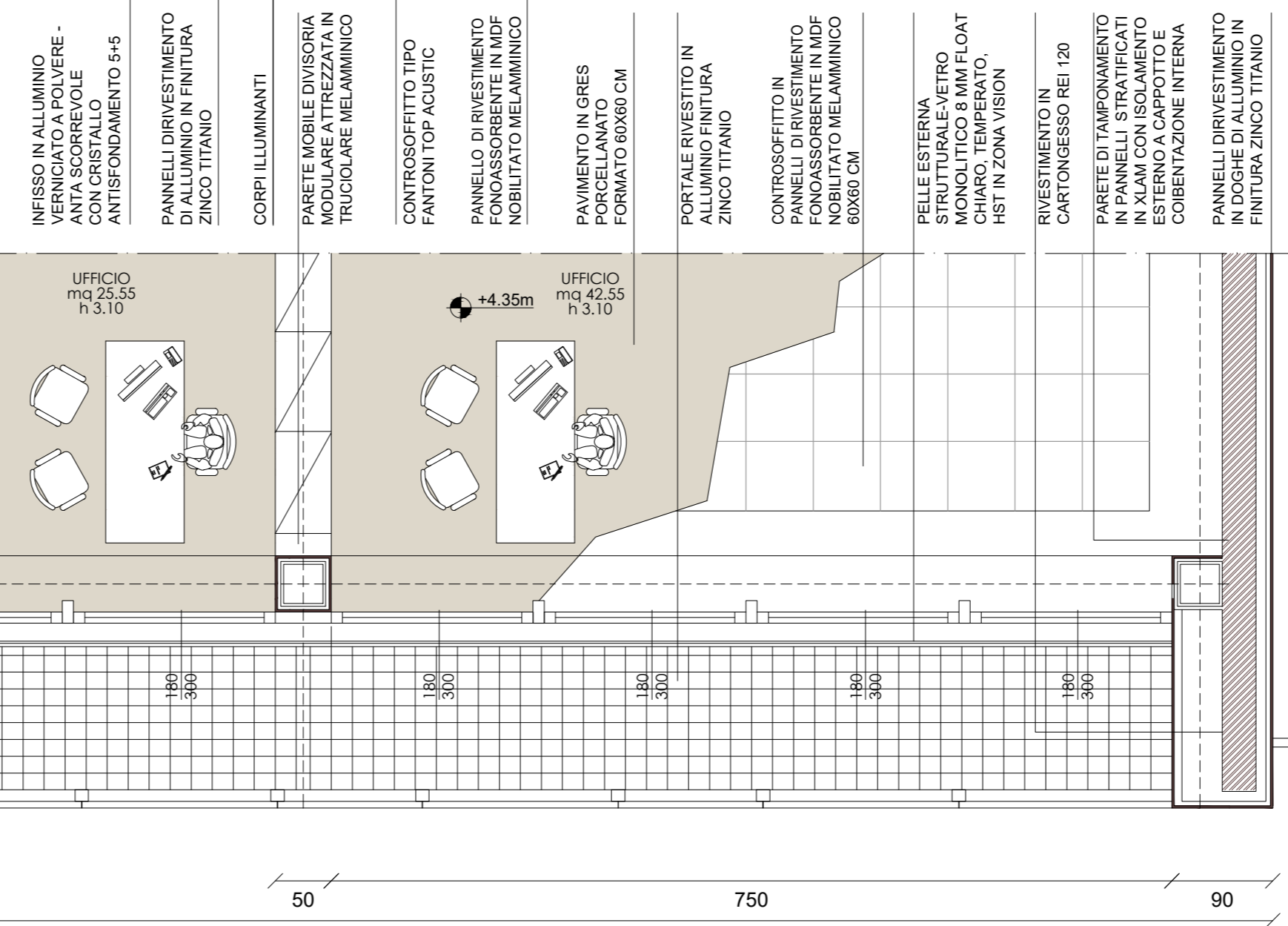
DETTAGLIO INFISSO
SEZIONE ORIZZONTALE 1/5




DETTAGLI




PIANTA PIANO TERRA 1/50



PIANTA PIANO SECONDO 1/50


**MINISTERO
DELLE INFRASTRUTTURE
E DEI TRASPORTI**


**E.N.A.C.
ENTE NAZIONALE PER
L'AVIAZIONE CIVILE**


**Toscana
Aeroporti**
 AEROPORTO INTERNAZIONALE
 DI FIRENZE
 "AMERIGO VESPUCCI"

Opera
PROGETTO DEFINITIVO
RICONFIGURAZIONE E AMPLIAMENTO TERMINAL AEROPORTUALE

Titolo tavola
STATO DI PROGETTO
PARTICOLARI COSTRUTTIVI E MATERIALI DI FINITURA

CODICE COMMESSA	FASE	REV.	DATA 1ª EMISSIONE	SCALA	DOCUMENTO
	PD	0	AGOSTO_2019	1:50 1:5	ARC 0022

3					
2					
1	08/2019		EMISSIONE PER PROCEDURA AMBIENTALE MATTM		
REV.	DATA		DESCRIZIONE	REDATTO	VERIFICATO

COMMITTENTE PRINCIPALE:

**Toscana
Aeroporti**
 AMMINISTRATORE DELEGATO
 Dott.ssa Gina Giani
 POST HOLDER PROGETTAZIONE
 Ing. Veronica Ingrid D'Arzeno

GRUPPO DI PROGETTAZIONE:

**Toscana
Aeroporti
engineering**
 DIRETTORE TECNICO
 Ing. Massimo Nunzi

E' SEVERAMENTE VIETATA LA RIPRODUZIONE E/O LA CESSIONE A TERZI SENZA AUTORIZZAZIONE DELLA COMMITTENTE