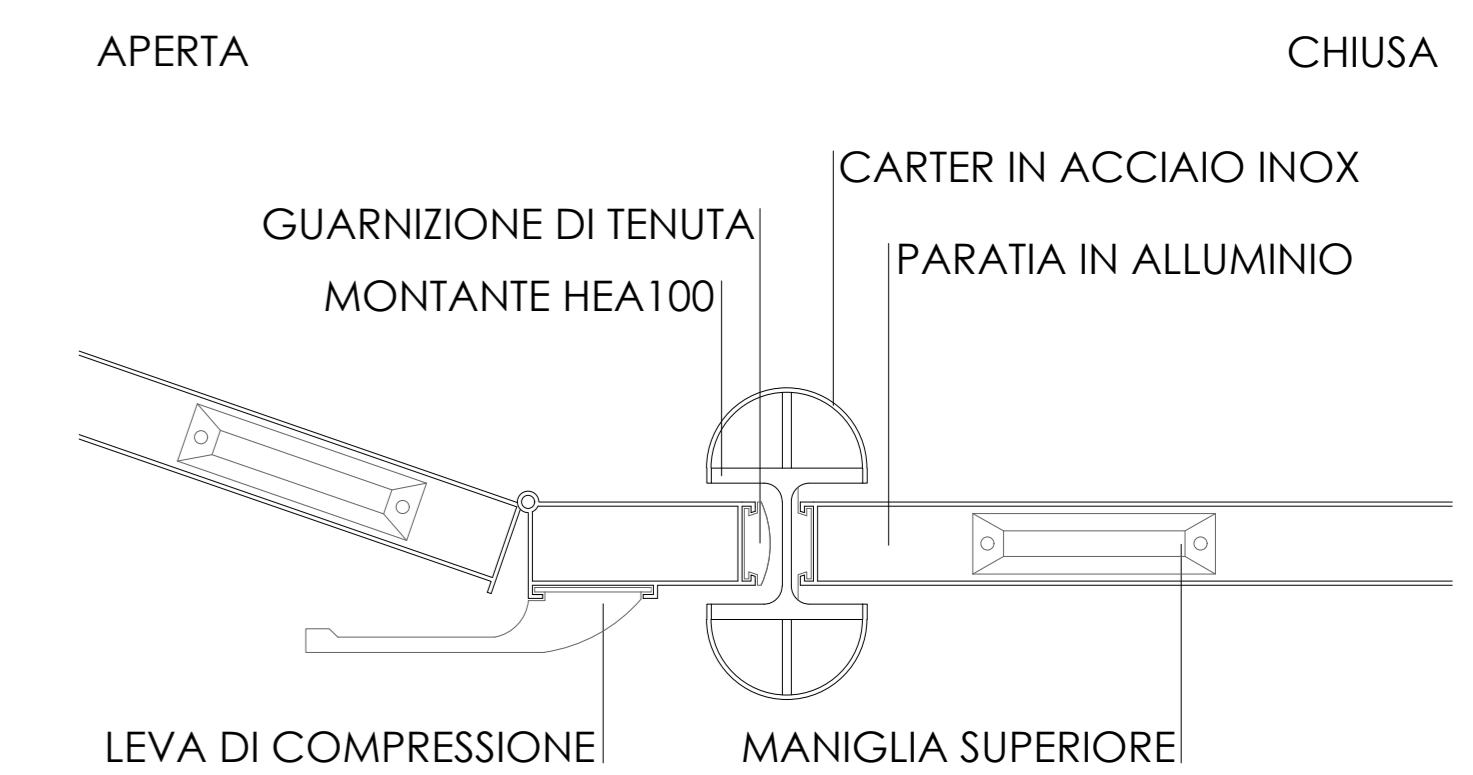
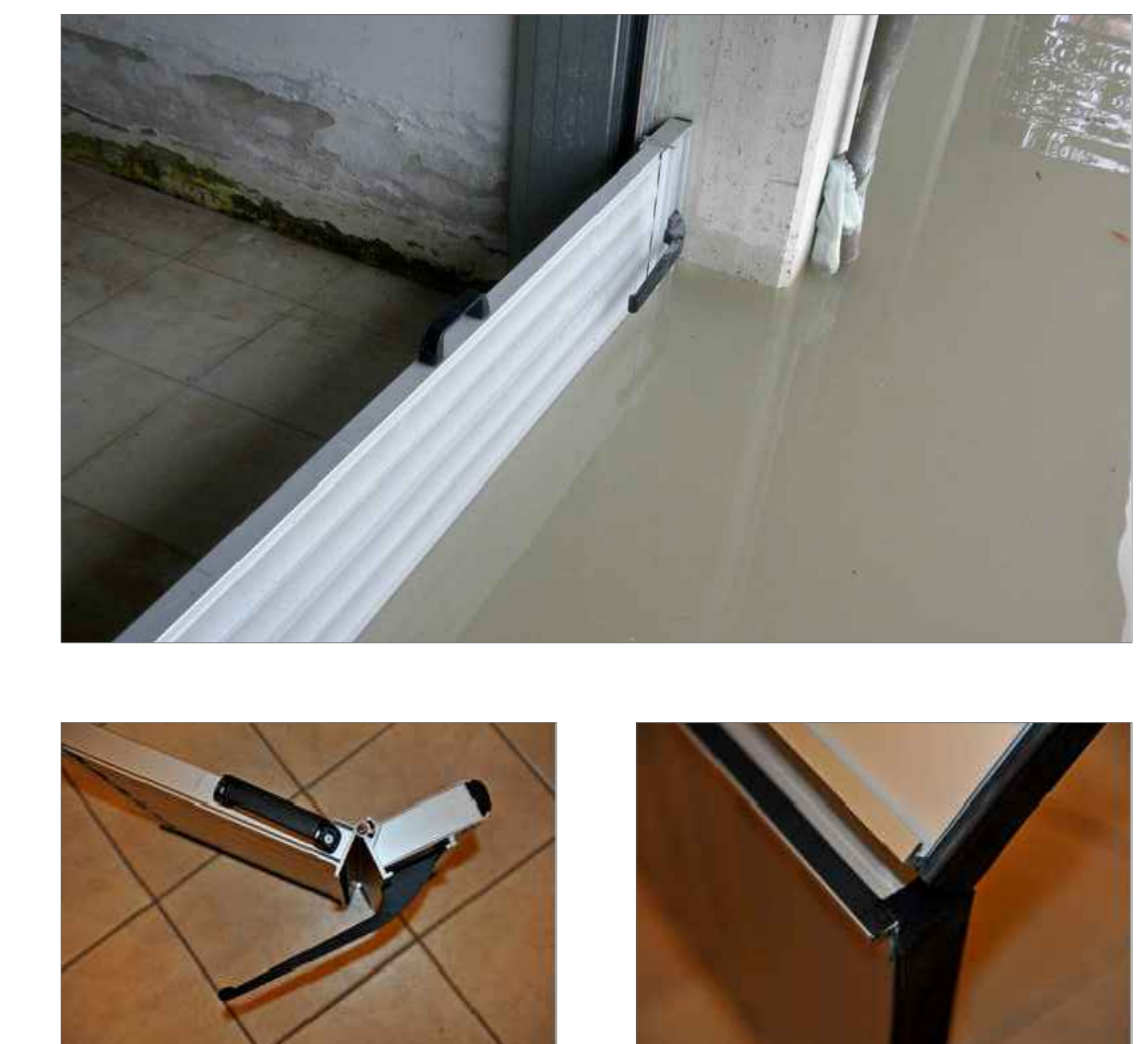


PARATIA STAGNA MOBILE MODULARE IN ALLUMINIO
PARTICOLARE SCALA 1:5



IMMAGINI DI RIFERIMENTO



LEGENDA

REALIZZAZIONE DI PERIMETRI A TENUTA STAGNA:

- A IMPERMEABILIZZAZIONE INTERNA SU MURATURA ESISTENTE/NUOVA REALIZZATA CON GUAINA BITUMINOSA H. CM 70 CON FASCIA DI RISVOLTO L. CM 30 SOTTO LA PAVIMENTAZIONE
- B IMPERMEABILIZZAZIONE ESTERNA SU NUOVA MURATURA REALIZZATA CON GUAINA BITUMINOSA H. CM 70 CON FASCIA DI RISVOLTO L. CM 30 SOTTO LA PAVIMENTAZIONE
- C PARATIA MOBILE MODULARE A TENUTA STAGNA H. CM 70 INSERITA IN MONTANTI IN ACCIAIO HEA 100 DOTATA DI GUARNIZIONI DI TENUTA SU TRE LATI

NB OPERE DI DIFESA LOCALE DELLE RETI E DEGLI IMPIANTI:
- POZZETTI IDRAULICI DOTATI DI VALVOLA DI NON RITORNO
- INGRESSO IMPIANTI E PRESE D'ARIA A QUOTA DI SICUREZZA



Comittente
Toscana Aeroporti
AEROPORTO INTERNAZIONALE DI FIRENZE
"AMERIGO VESPUCCI"

Opera
PROGETTO DEFINITIVO
RICONFIGURAZIONE E AMPLIAMENTO TERMINAL AEROPORTUALE

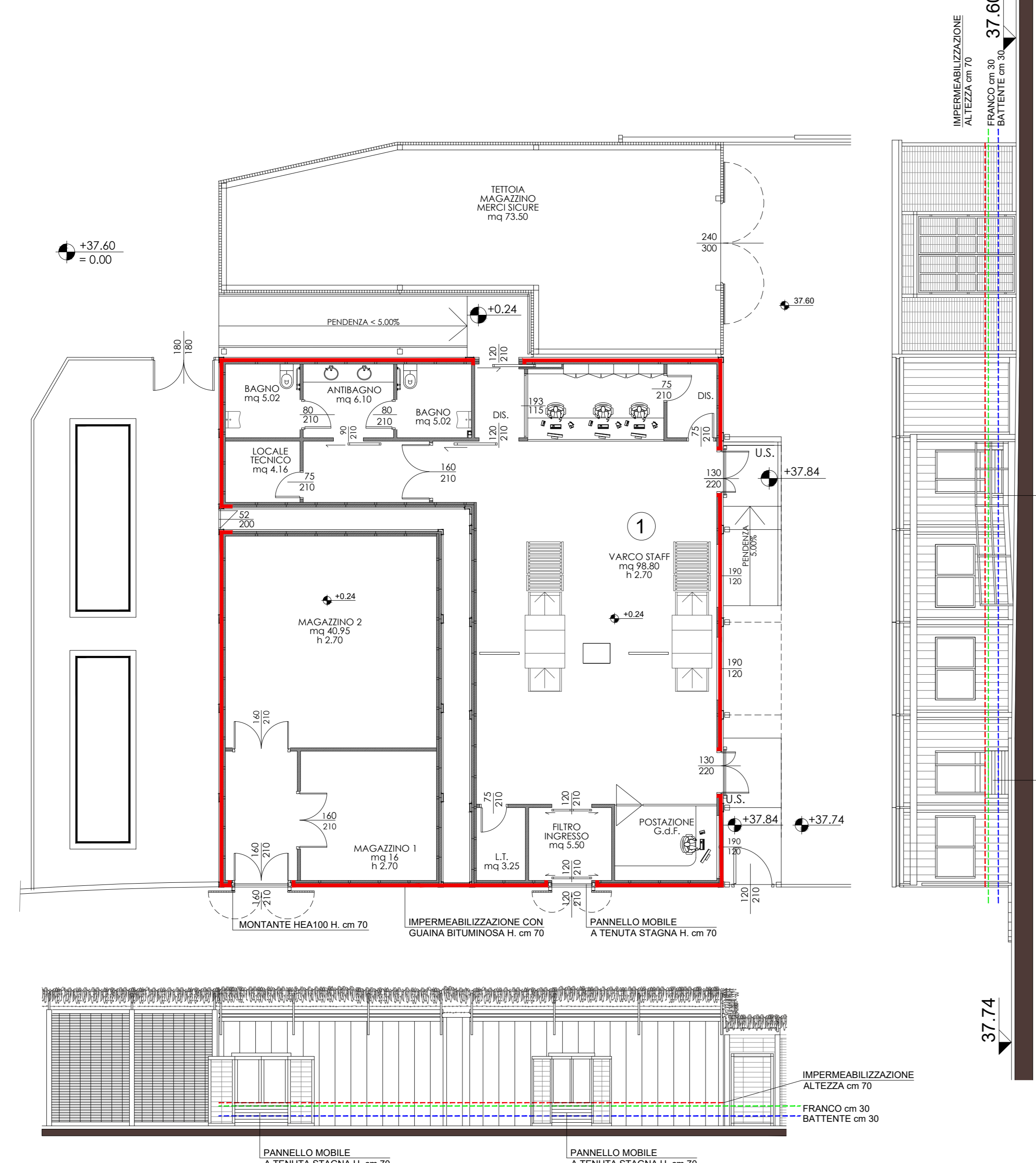
Titolo tavola
SISTEMA DI PROTEZIONE IDRAULICA
(Autorità di Bacino Fiume Arno - PGRA Disciplina di Piano Art. 9-10) (RUC Firenze - Art. 75.3)
STATO DI PROGETTO
PIANTE PROSPETTI E SEZIONI

CODICE COMMESSA	FASE	REV.	DATA 1° EMISSIONE	SCALA	DOCUMENTO
	PD	0	AGOSTO_2019	VARIE	A RC 0 0 2 7

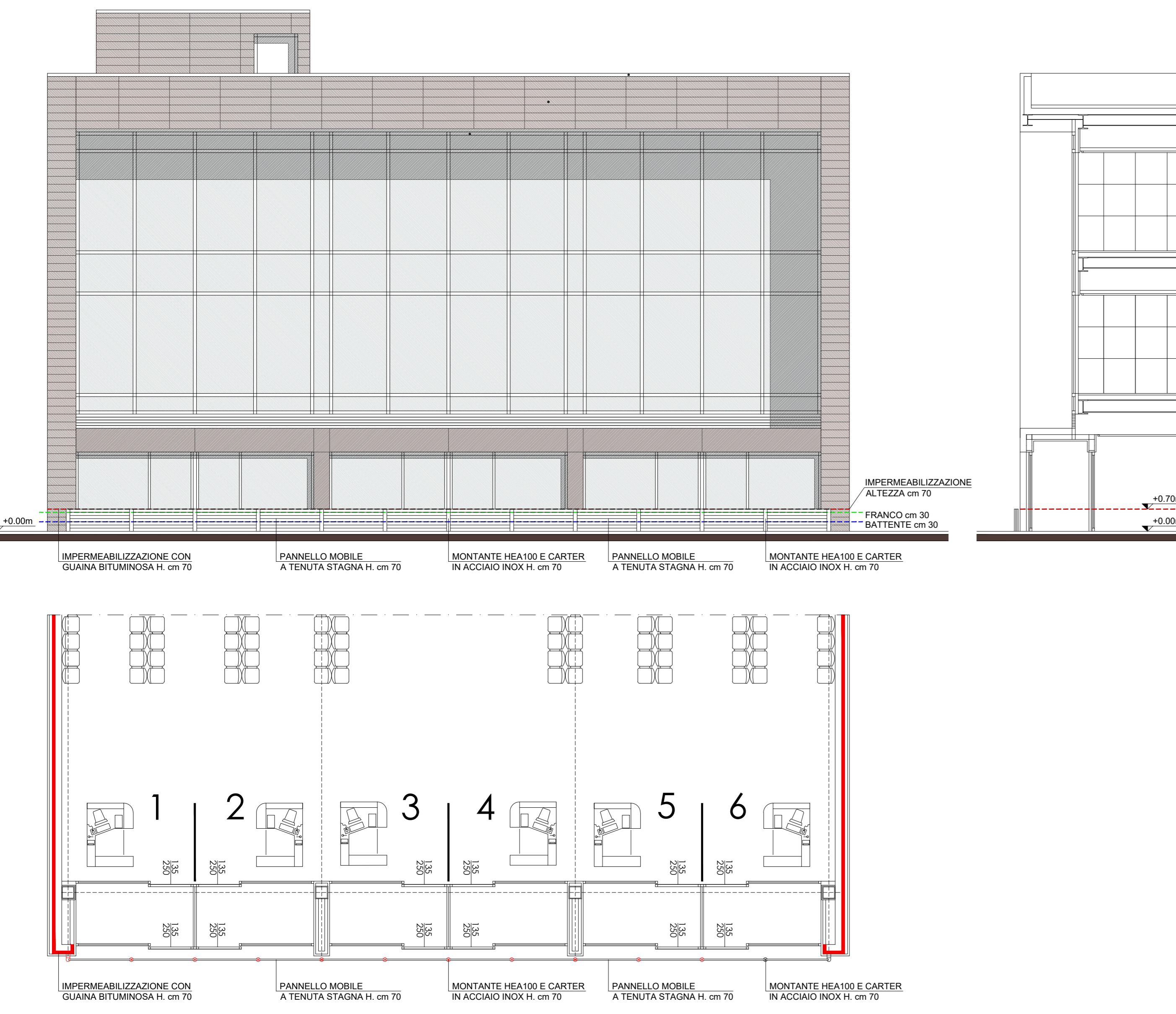
REV.	DATA	DESCRIZIONE	REDATTO	VERIFICATO	APPROVATO
3					
2					
1	06/2019	EMISSIONE PER PROCEDURA AMBIENTALE MATIM			

COMMITTENTE PRINCIPALE:
Toscana Aeroporti
AMMINISTRATORE DELEGATO
DOTT. SA GIOIA GIULIA
PROF. VESPAIO PROGETTAZIONE
ING. ANTONICA INGRID D'ARZENAO

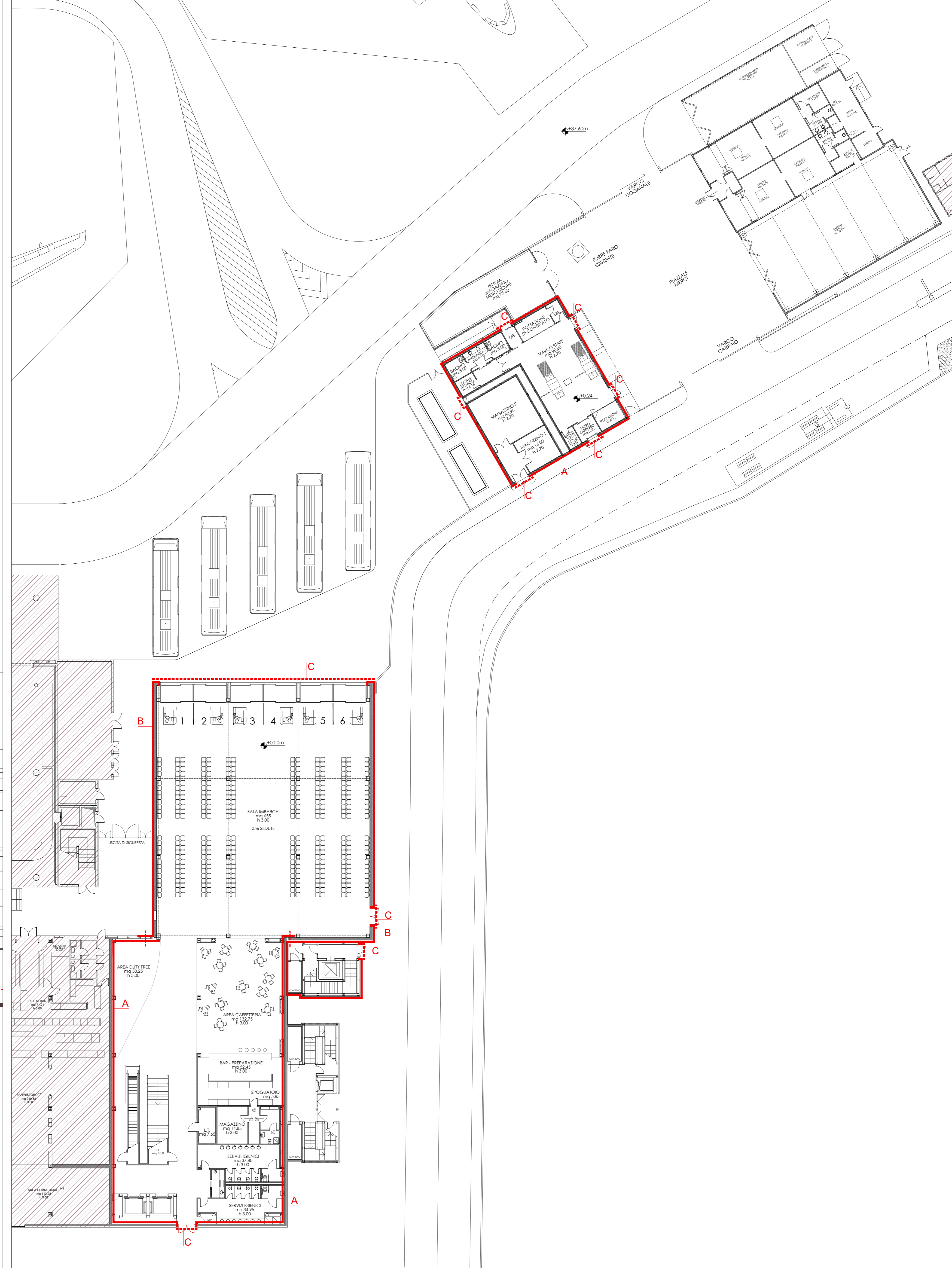
GRUPPO DI PROGETTAZIONE:
Toscana Aeroporti
ING. P. C. I. N. S.
DIRETTORE TECNICO:
ING. MASSIMO NUNZI



SISTEMA DI PROTEZIONE IDRAULICA - NUOVO VARCO MERCÈ - SCALA 1:100



SISTEMA DI PROTEZIONE IDRAULICA - AMPLIAMENTO TERMINAL - SCALA 1:100



PIANTA PIANO TERRA SCALA 1:200

E. SCARABIANI: TUTELA, APPROVAZIONE ED. E. C. SECONDELLI: TUTELA, APPROVAZIONE DELLA COMMITTEE