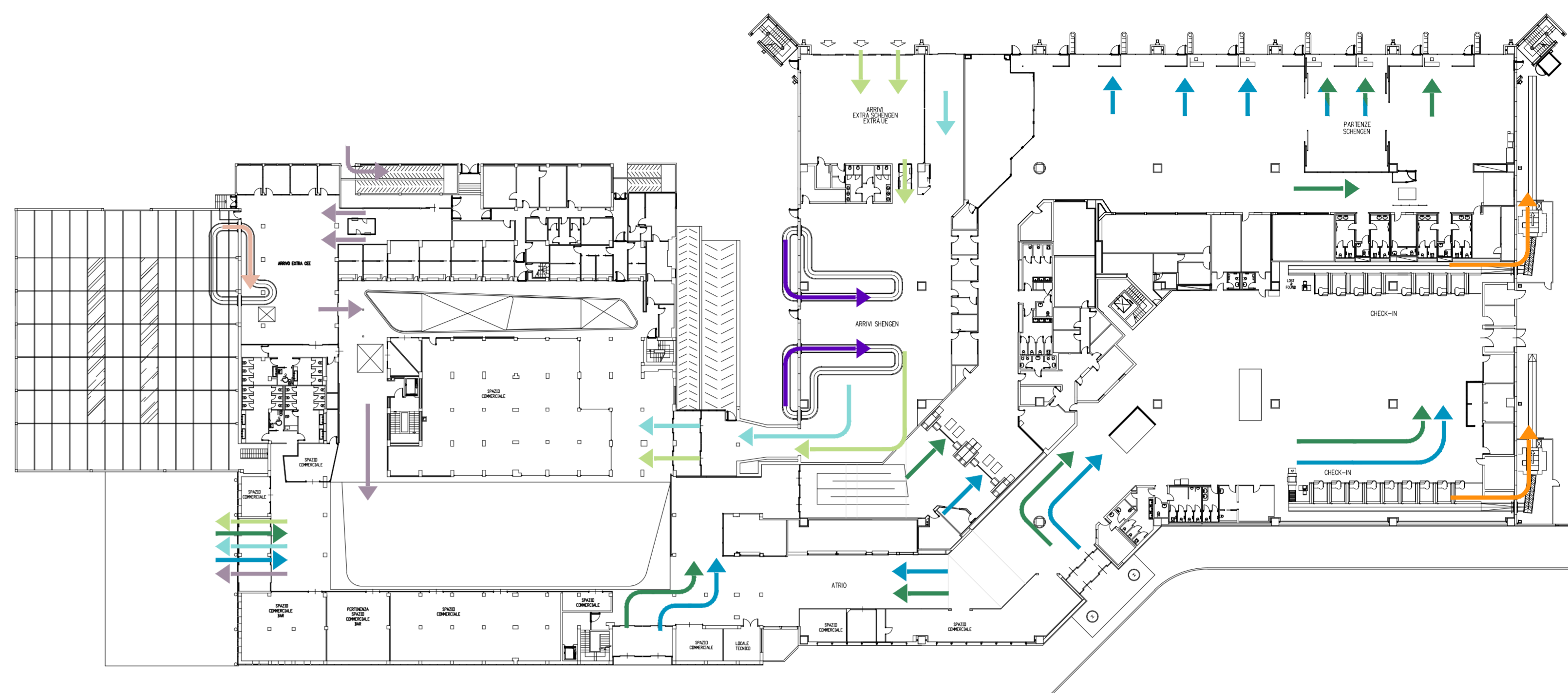


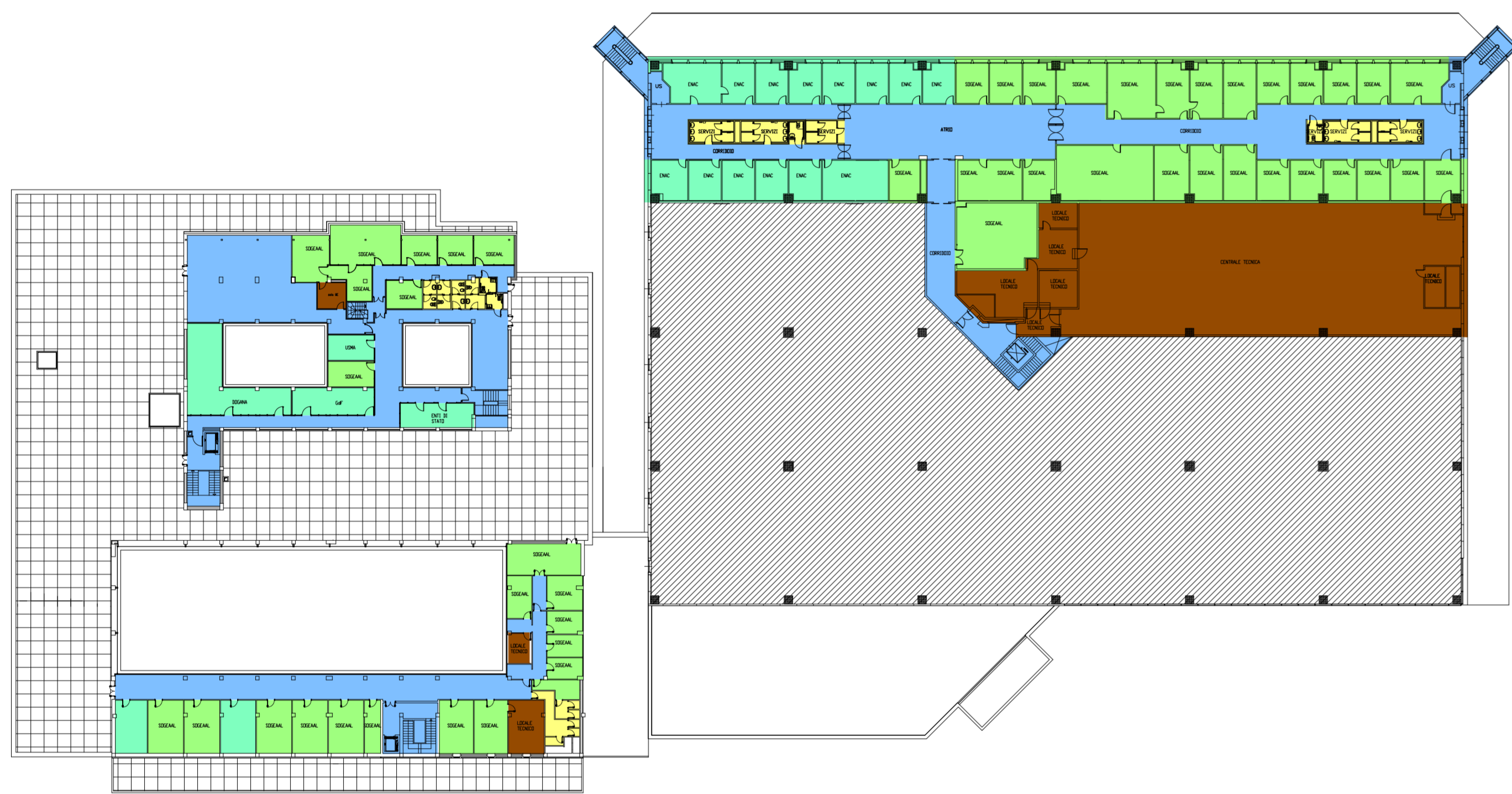
PLANIMETRIA AEROSTAZIONE PIANO TERRA

SCALA 1:500



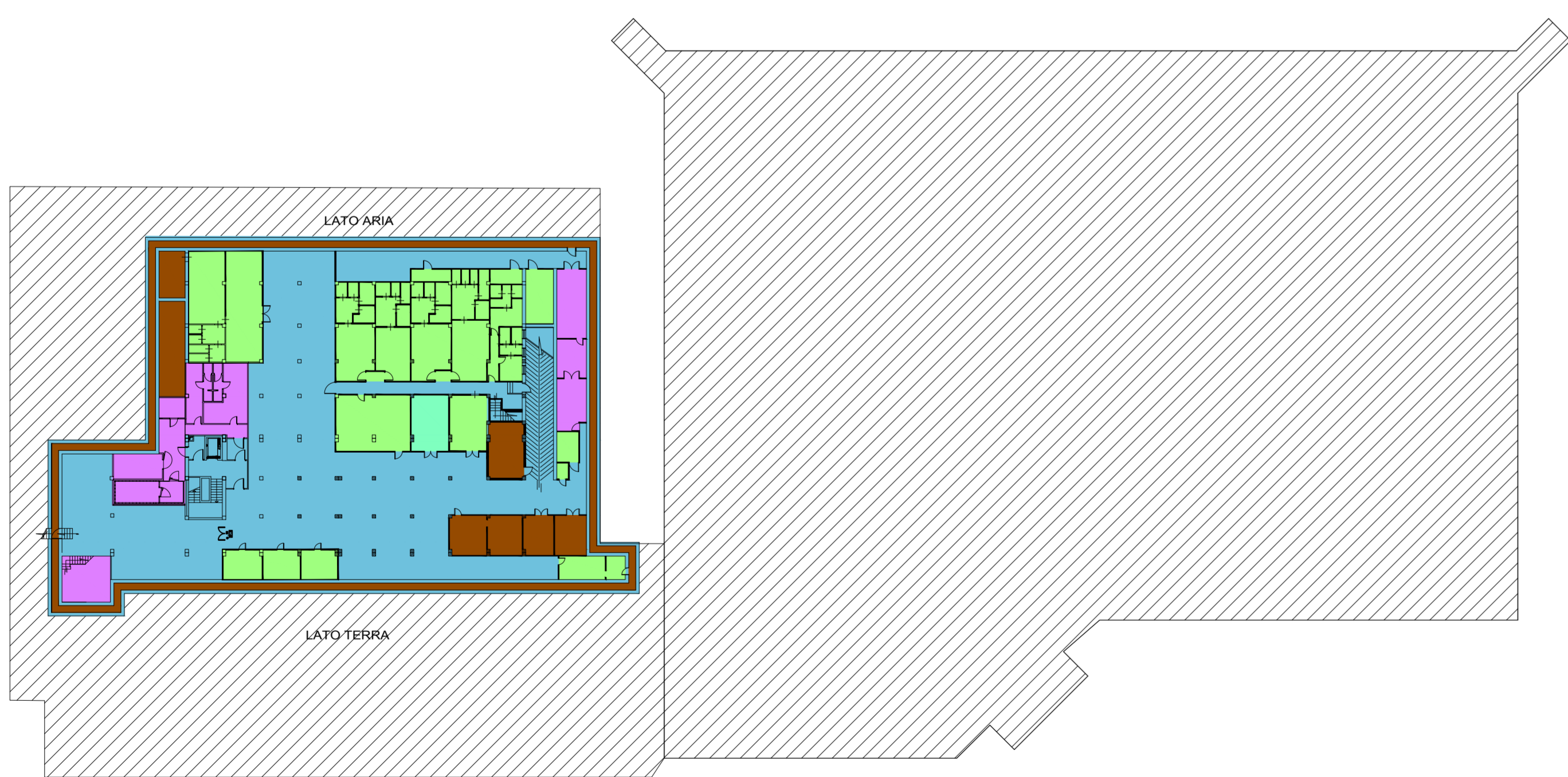
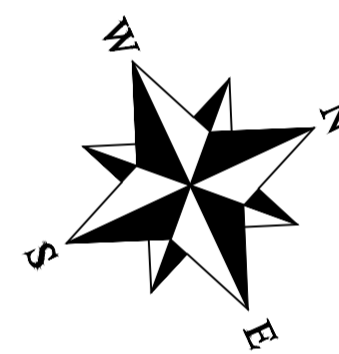
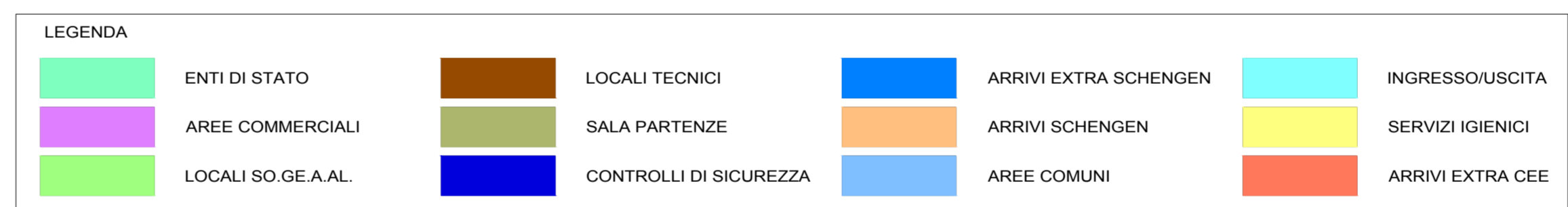
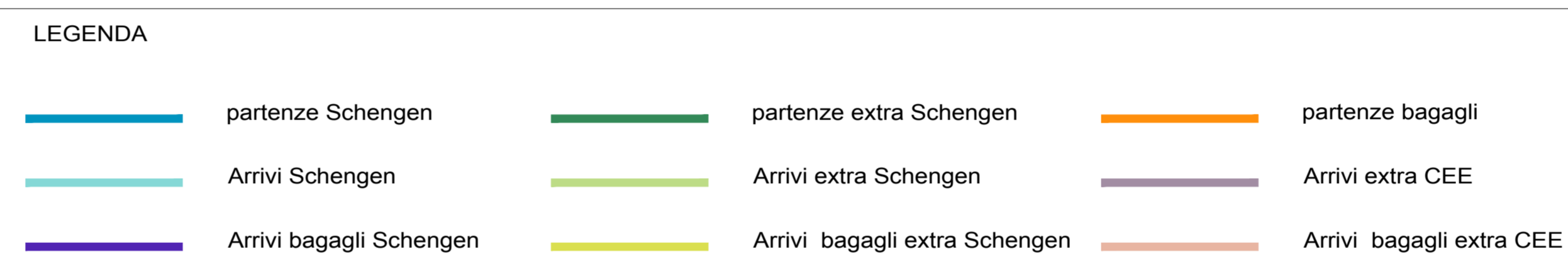
PLANIMETRIA FLUSSI DEI PASSEGGERI

SCALA 1:500



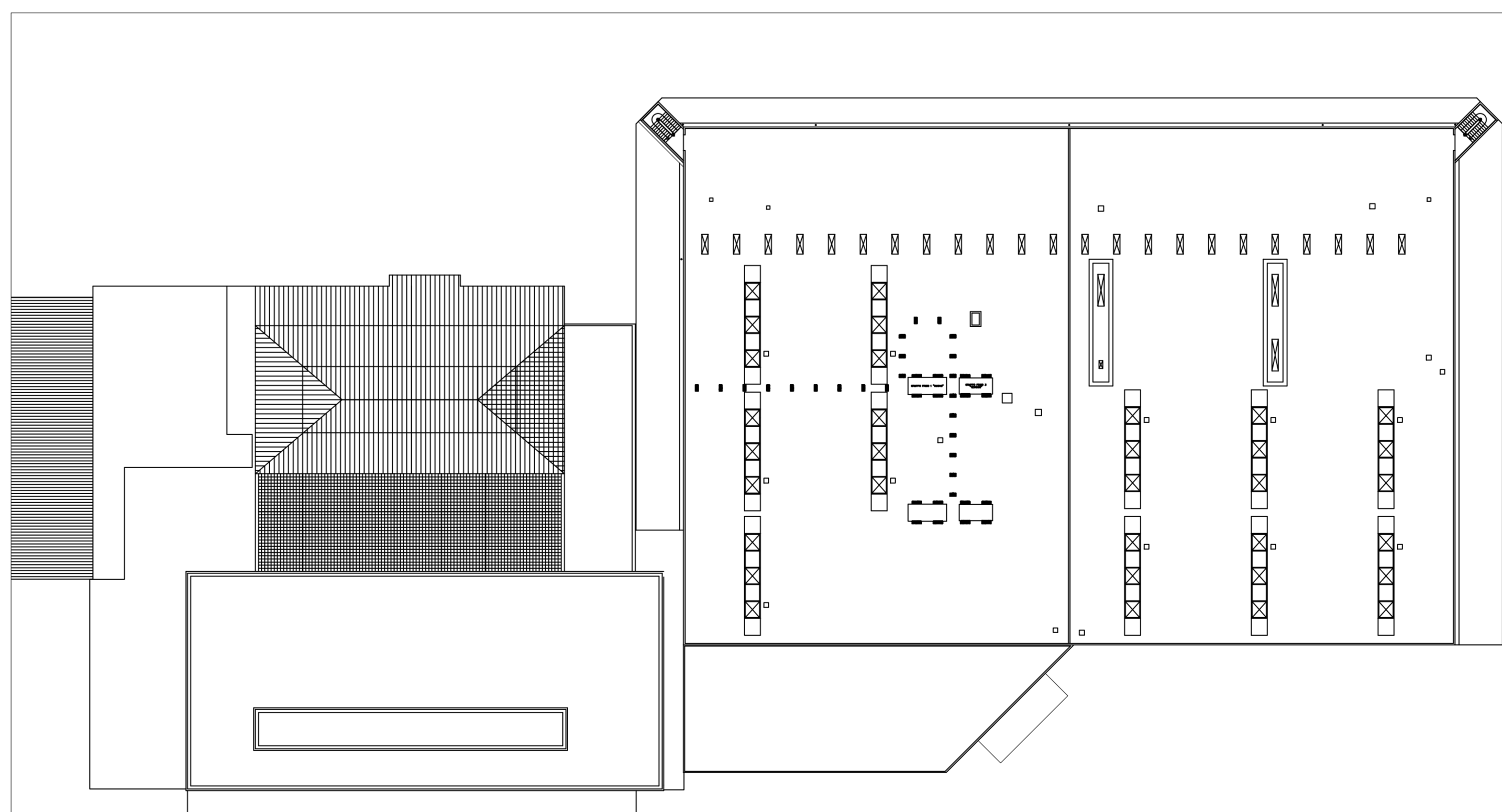
PLANIMETRIA AEROSTAZIONE PRIMO

SCALA 1:500



PLANIMETRIA AEROSTAZIONE INTERRATO

SCALA 1:500



PLANIMETRIA AEROSTAZIONE COPERTURA

SCALA 1:500

ENAC - Ente Nazionale per l'Aviazione Civile



MASTER PLAN
PIANO DI SVILUPPO
AEROPORTO DI ALGHERO



GRUPPO DI LAVORO
Ing. Gianluca Langella
Ing. Antonio Serra
Geom. Alessandro Mella
Geom. Nicola Motzo

Tavola :
5.4
Scala :
1:500
Data :
Apr. 2017

Elaborato :
TERMINAL PASSEGGERI
STATO DI FATTO

PROGETTAZIONE
L. PORTHOLDER PROGETTAZIONE
Ing. Gianluca Langella

APPROVAZIONE

VISTO

REVISIONE	DATA	DESCRIZIONE	REDATTO	APPROVATO	ATTREZZATO