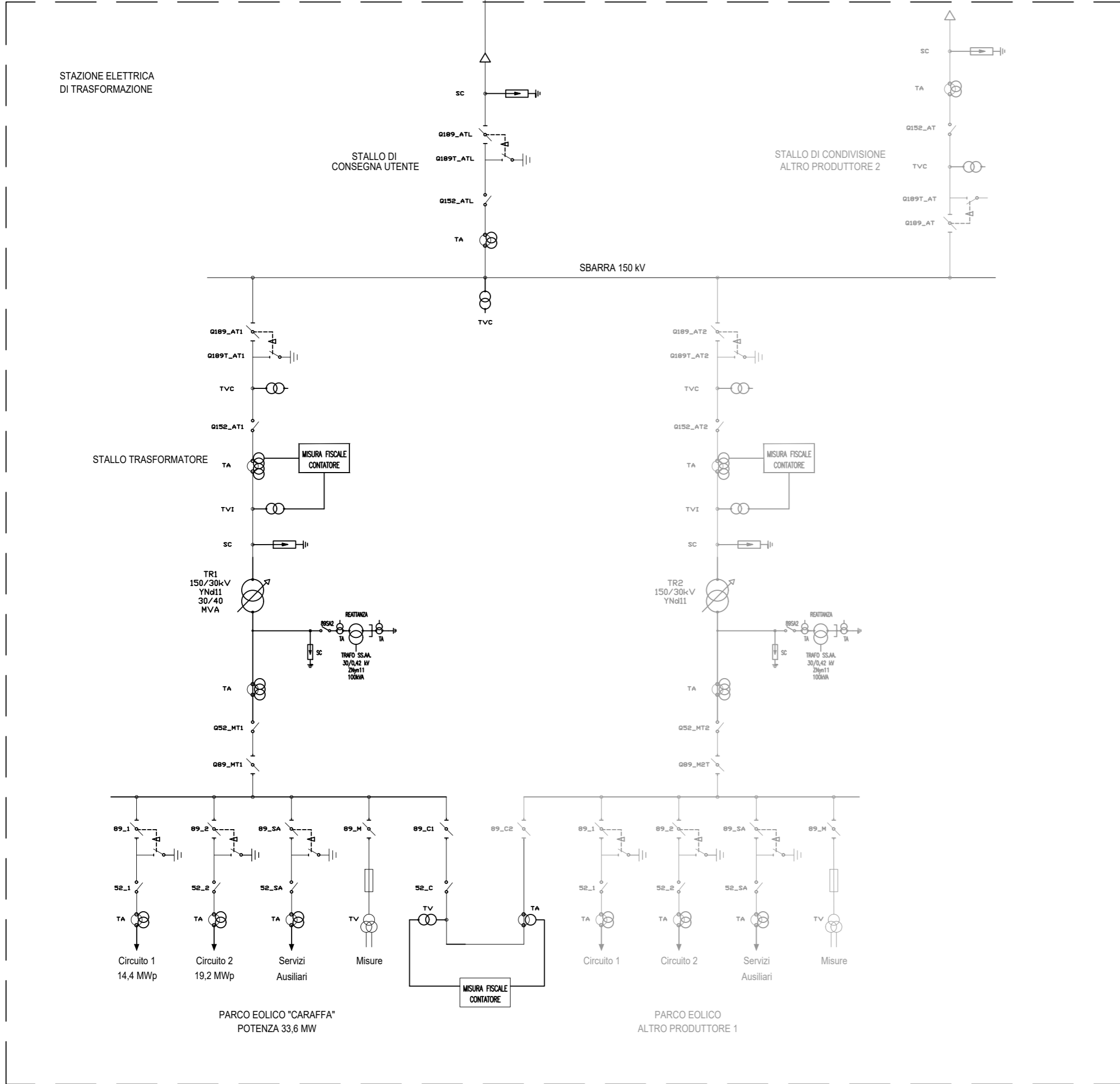


CAVIDOTTO A 150 kV



LEGENDA

- TR: trasformatore 30/150 kV
- SC: scaricatore di sovratensione
- TA: trasformatore di corrente (protezione e fiscale)
- TVC: trasformatore di tensione capacitivo (protezione)
- TVI: trasformatore di tensione induttivo (fiscale)
- 52: interruttore
- 89: sezionatore

<p>Comune di Caraffa di Catanzaro (CZ)</p>	<p>REGIONE CALABRIA</p>	<p>Comune di Maida (CZ)</p>
---	-------------------------	--

Committente: **e-on** E.ON CLIMATE & RENEWABLES ITALIA S.R.L.
via Andrea Doria, 41/G - 00192 Roma
P.IVA/C.F. 06400370968
pec: e.onclimateerenewablesitaliasrl@legalmail.it

Titolo del Progetto: **PARCO EOLICO "CARAFFA DI CATANZARO"**

Documento: **PROGETTO DEFINITIVO** N° Documento: **PECA-E08**

ID PROGETTO: **PECA** DISCIPLINA: **E** TIPOLOGIA: **A2** FORMATO: **A2**

Elaborato: **Schema unifilare impianti utente e RTN**

FOGLIO: **NA** Nome file: **PECA-E08_Schema unifilare impianti utente e RTN**

Progettazione:

Ing. Saverio Pagliuso

Ing. Raffaele Ciotola

Rev:	Data Revisione	Descrizione Revisione	Redatto	Controllato	Approvato
00	18/07/2019	PRIMA EMISSIONE	GEMSA	GEMSA	ECRI