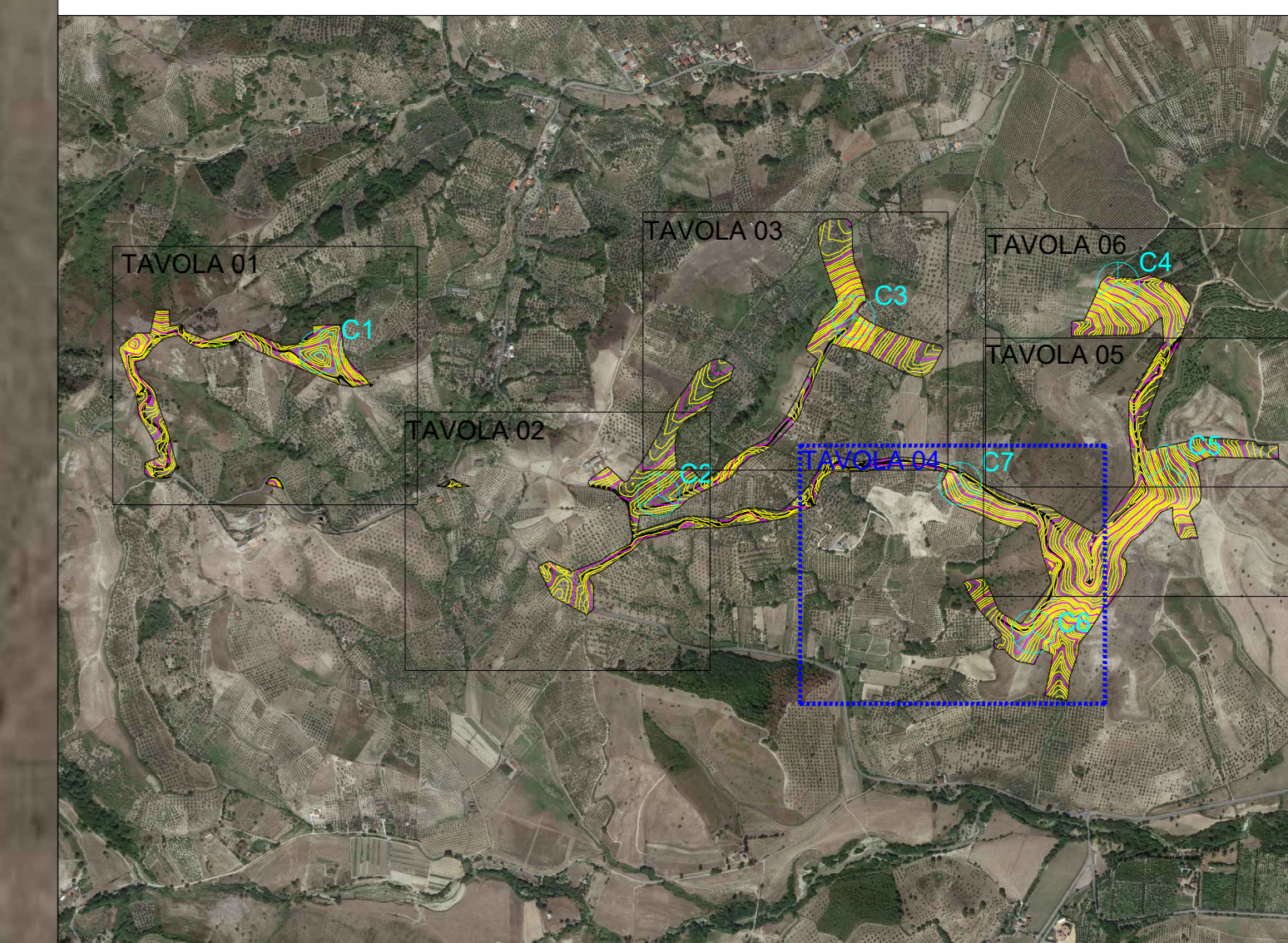


C7



LEGENDA

- Aerogeneratore
- Limiti aree rilevate
- Strade esistenti
- Fabbricati esistenti
- Curve di livello intervallo 5 mt.
- Curve di livello intervallo 2 mt.
- Punto battuto e relativa quota terreno

Comune di Caraffa di Catanzaro (CZ)	REGIONE CALABRIA	Comune di Maida (CZ)			
Committente: e-on E.ON CLIMATE & RENEWABLES ITALIA S.R.L. Via Andrea Doria, 41/G - 00192 Roma P.IVA/C.F. 06400370968 pec: e.onclimate@renewableitaliatst.it					
Titolo del Progetto: PARCO EOLICO "CARAFFA DI CATANZARO"					
Documento: PROGETTO DEFINITIVO		N° Documento: PECA-P06.04			
ID PROGETTO: PECA	DISCIPLINA: P	TIPOLOGIA: A0			
Elaborato: Rilievo topografico - Tav. 04					
Foglio: SCALA: 1:1.000 Nome file: PECA-P06.04_Rilievo topografico - Tav. 04					
Progettazione:					
Ing. Saverio Pagliuso Ing. Claudio Coscarella Ing. Mario Francesco Perri Ing. Giorgio Salatino					
Rev:	Data Revisione	Descrizione Revisione	Redatto	Controllato	Approvato
00	16/07/2019	PRIMA EMISSIONE	GEMSA	GEMSA	ECRI

C6

