



Committente:



**E.ON CLIMATE & RENEWABLES ITALIA S.R.L.**  
via Andrea Doria, 41/G - 00192 Roma  
P.IVA/C.F. 06400370968  
pec: e.onclimateerenewablesitaliasrl@legalmail.it

Titolo del Progetto:

## PARCO EOLICO "CARAFFA DI CATANZARO"

Documento:

**PROGETTO DEFINITIVO**

N° Documento:

**PECA-P10.01**

ID PROGETTO:

**PECA**

DISCIPLINA:

**P**

TIPOLOGIA:

FORMATO:

**Varie**

Elaborato:

## Sezioni trasversali Piazzola C01

FOGLIO:

SCALA:

**1:200**

Nome file:

**PECA-P10.01\_Sezioni trasversali Piazzola C01**

Progettazione:

**Ing. Saverio Pagliuso**

**Ing. Claudio Coscarella**

**Ing. Mario Francesco Perri**

**Ing. Giorgio Salatino**

Rev:	Data Revisione	Descrizione Revisione	Redatto	Controllato	Approvato
00	18/07/2019	PRIMA EMISSIONE	GEMSA	GEMSA	ECRI







SCAVI E BONIFICHE	
SCAVO PER PIATTAFORMA	36,655 m <sup>2</sup>
SCAVO PER PARETI TRINCEA	25,921 m <sup>2</sup>
FOSSO	3,925 m <sup>2</sup>
RILEVATI	
RILEVATO PER PIATTAFORMA	0,636 m <sup>2</sup>
RILEVATO PER SCARPATE	3,711 m <sup>2</sup>
SOVRASTRUTTURA STRADALE	
MISTO STABILIZZATO	9,794 m <sup>2</sup>

SEZIONE N.: 4  
 QT. PROGETTO: 177,801  
 DIST.PROG.: 75,000  
 DIST.PREC.: 25,000  
 DIST.SUCC.: 15,000

SCALA 1:200

QT.RIF. 157,210

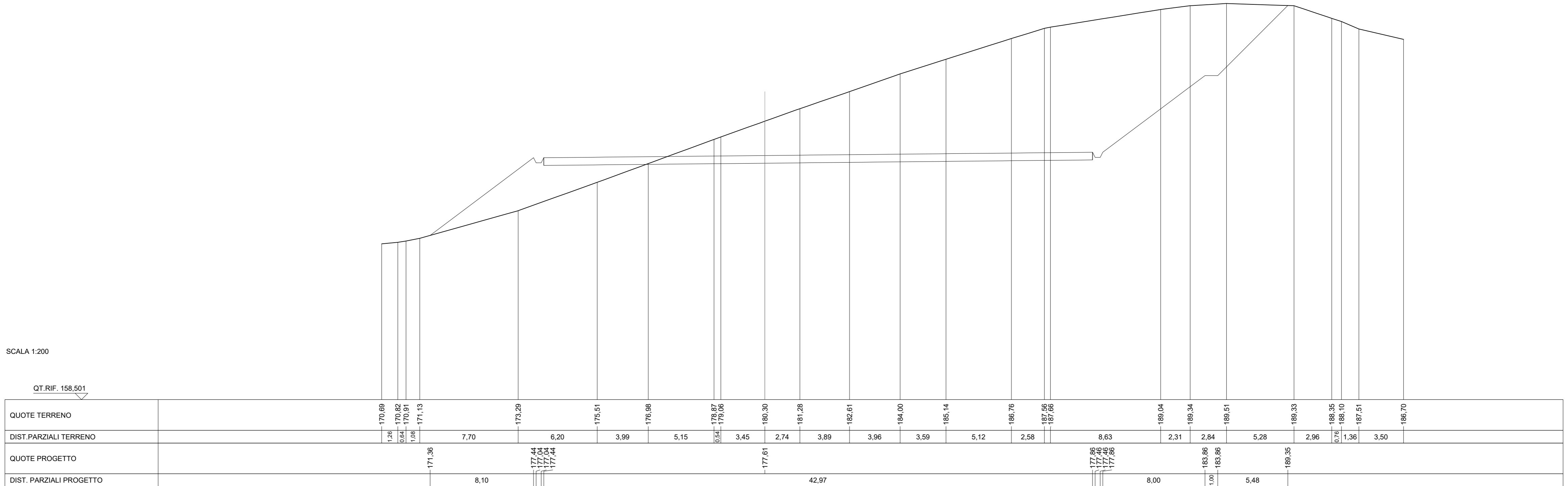
QUOTE TERRENO	170,15	170,40	170,72	171,33	174,16	175,64	176,43	177,13	178,00	178,68	179,84	182,89	183,23	185,78	185,84	186,00	187,47	187,40	187,24	
DIST.PARZIALI TERRENO	2,52	3,92	2,90	5,66	3,65	1,97	1,88	2,39	1,64	3,24	8,47	1,09	8,30	1,11	9,01	2,42	1,37			
QUOTE PROGETTO					174,24	177,71	177,31	177,31	177,71		177,80	177,87	177,47	177,47	177,87	185,89				
DIST. PARZIALI PROGETTO					4,63				16,32					10,69						

SCAVI E BONIFICHE	
SCAVO PER PIATTAFORMA	206,794 m <sup>2</sup>
SCAVO PER PARETI TRINCEA	85,566 m <sup>2</sup>
FOSSO	8,548 m <sup>2</sup>
RILEVATI	
RILEVATO PER PIATTAFORMA	11,374 m <sup>2</sup>
RILEVATO PER SCARPATE	15,354 m <sup>2</sup>
SOVRASTRUTTURA STRADALE	
MISTO STABILIZZATO	25,780 m <sup>2</sup>

SEZIONE N.: 5  
 QT. PROGETTO: 177,608  
 DIST.PROG.: 90,000  
 DIST.PREC.: 15,000  
 DIST.SUCC.: 30,000

SCALA 1:200

QT.RIF. 158,501

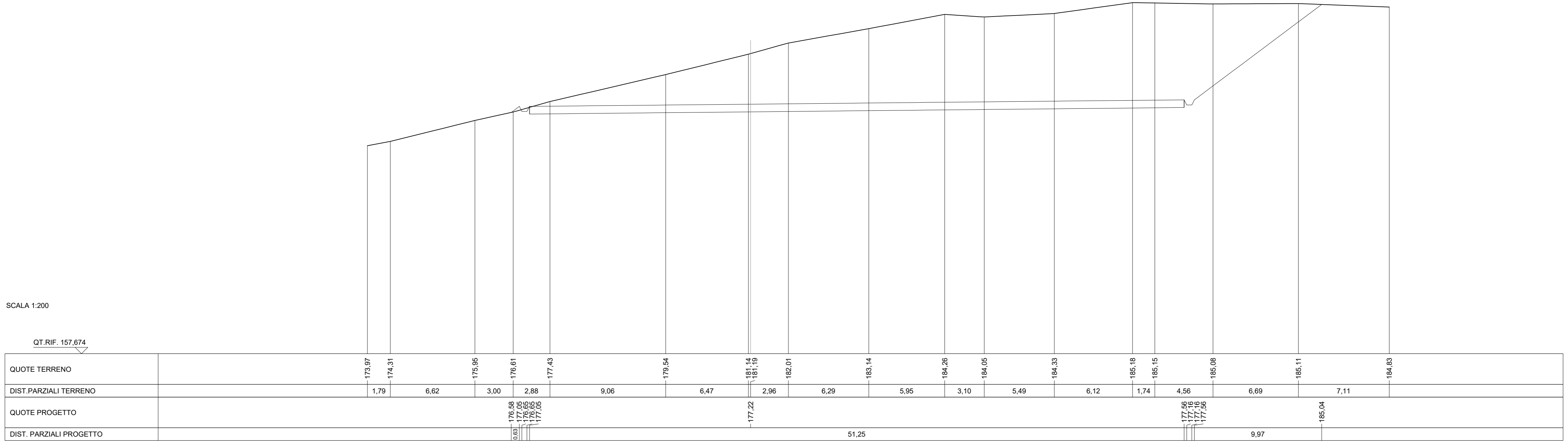


SCAVI E BONIFICHE	
SCAVO PER PIATTAFORMA	281,759 m <sup>2</sup>
SCAVO PER PARETI TRINCEA	37,756 m <sup>2</sup>
FOSSO	6,386 m <sup>2</sup>
RILEVATI	
RILEVATO PER SCARPATE	0,098 m <sup>2</sup>
SOVRASTRUTTURA STRADALE	
MISTO STABILIZZATO	30,752 m <sup>2</sup>

SEZIONE N.: 6  
 QT. PROGETTO: 177,222  
 DIST.PROG.: 120,000  
 DIST.PREC.: 30,000  
 DIST.SUCC.: 29,000

SCALA 1:200

QT.RIF. 157,674

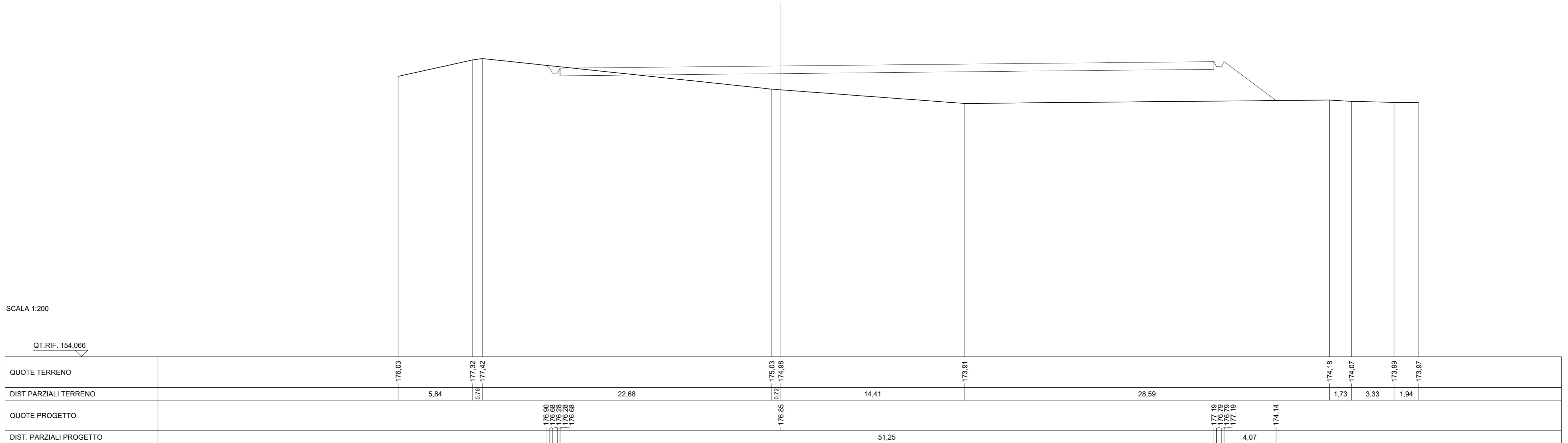


SCAVI E BONIFICHE	
SCAVO PER PIATTAFORMA	2,158 m <sup>2</sup>
SCAVO PER PARETI TRINCEA	0,028 m <sup>2</sup>
FOSSO	0,359 m <sup>2</sup>
RILEVATI	
RILEVATO PER PIATTAFORMA	82,921 m <sup>2</sup>
RILEVATO PER SCARPATE	6,280 m <sup>2</sup>
SOVRASTRUTTURA STRADALE	
MISTO STABILIZZATO	30,752 m <sup>2</sup>

SEZIONE N.: 7  
 QT. PROGETTO: 176,848  
 DIST.PROG.: 149,000  
 DIST.PREC.: 29,000

SCALA 1:200

QT.RIF. 154,066





SCAVI E BONIFICHE	
SCAVO PER PARETI TRINCEA	95,320 m <sup>2</sup>
FOSSO	9,700 m <sup>2</sup>
RILEVATI	
RILEVATO PER SCARPATE	15,964 m <sup>2</sup>

SEZIONE N.: 8  
 QT. PROGETTO: 177,555  
 DIST.SUCC.: 22,000

