

Quadro unione

b	a
---	---

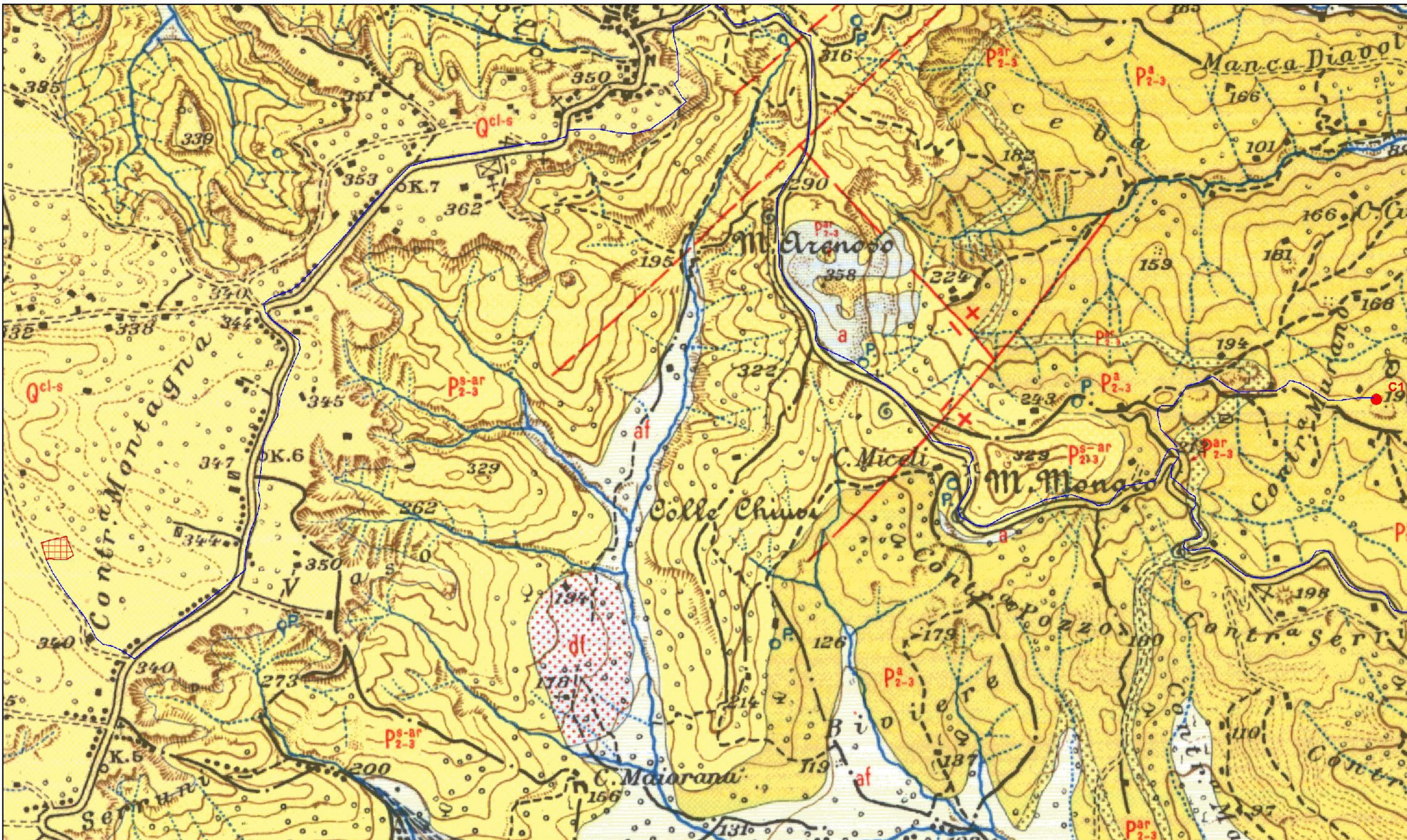
Legenda

- Aerogeneratori PE Caraffa
- cavidotto
- Sottostazione Elettrica

Argille silicee grigiocazzurre (P₁), localmente con sottili intercalazioni di sabbie e silte. Contengono una ricca e variata microfauna a Graminellid, fra cui *Anguliferina angulosa* (V. JAHNKE), *Conodolus notostriatus* (F. M. M.), *Cheloniceras complanatus* (M. M.), *Cheloniceras elongatum* (M. M.), *Globosella lirata* (M. M.), *Virgalina complanata* (M. M.), *Virgalina* sp. in associazione con molluschi, ostracodi, denti e squame di pesci, frammenti di spongi. I nodulosi sono piuttosto rari e fragili. Un livello caratteristico è arenaria nerstra bioclastica (P₂₋₃) è presente nelle argille, a poche decine di metri dal contatto con le sabbie P₁, e si può seguire per qualche chilometro tra Caraffa e S. Florio. Questa arenaria contiene una varietà microlitica a foraminiferi, con specie pluriloculari e bennettii, fra cui: *Amphistegina lesanii* (M. M.), *Anguliferina foraminifera* (M. M.), *Lingulina armata* (M. M.), *Spiriferidina* sp. di proboscidea nonché una macrolitica piuttosto abbondante, tra le quali: *Locomotiva* sp. e altre. Le argille sono facilmente erodibili. Localmente, nelle argille, sono presenti orizzonti a lenti di sabbie e silti (P₂₋₃) talora con macrolitici. Le argille sono facilmente erodibili. Localmente (P₂₋₃) si nota di Caraffa) sono un notevole sviluppo forme di erosione rapida, tipo caonchi, localmente associate con movimenti frono. Permeabilità bassa.

CARTA GEOLOGICA

SCALA 1:10.000



Comune di
Caraffa di Catanzaro (CZ)

REGIONE CALABRIA

Comune di
Maida (CZ)

Committente: **e.on** E.ON CLIMATE & RENEWABLE ITALIA S.R.L.
via Andrea Doria, 41/g - 00192 Roma
P.IVA/C.F. 06400370968
pec: e.onclimateerenewablesitaliasrl@legalmail.it

Titolo del Progetto: **PARCO EOLICO "CARAFFA DI CATANZARO"**

Documento: **PROGETTO DEFINITIVO** N° Documento: **PECA-P14.06.b**

ID PROGETTO:	PECA	DISCIPLINA:	P	TIPOLOGIA:	P	FORMATO:	A2L
--------------	------	-------------	---	------------	---	----------	-----

Elaborato: **CARTA GEOLOGICA - TAV B**

FOGLIO:	SCALA:	1:10.000	Nome file:	PECA-P14.06.b_CARTA GEOLOGICA Tav B
---------	--------	----------	------------	-------------------------------------

Progettazione:

Ing. Saverio Pagliuso

Dott. Geol. Pasquale Greco

Rev:	Data Revisione	Descrizione Revisione	Redatto	Controllato	Approvato
00:	18/07/2019	PRIMA EMISSIONE	PASQUALE GRECO	GEMSA	ECRI