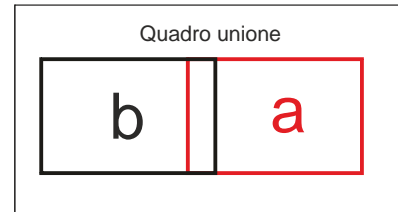
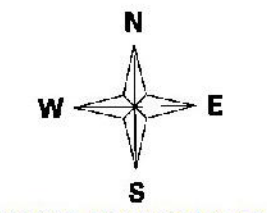
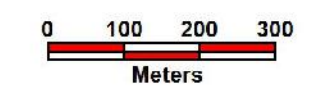


CARTA GEOMORFOLOGICA

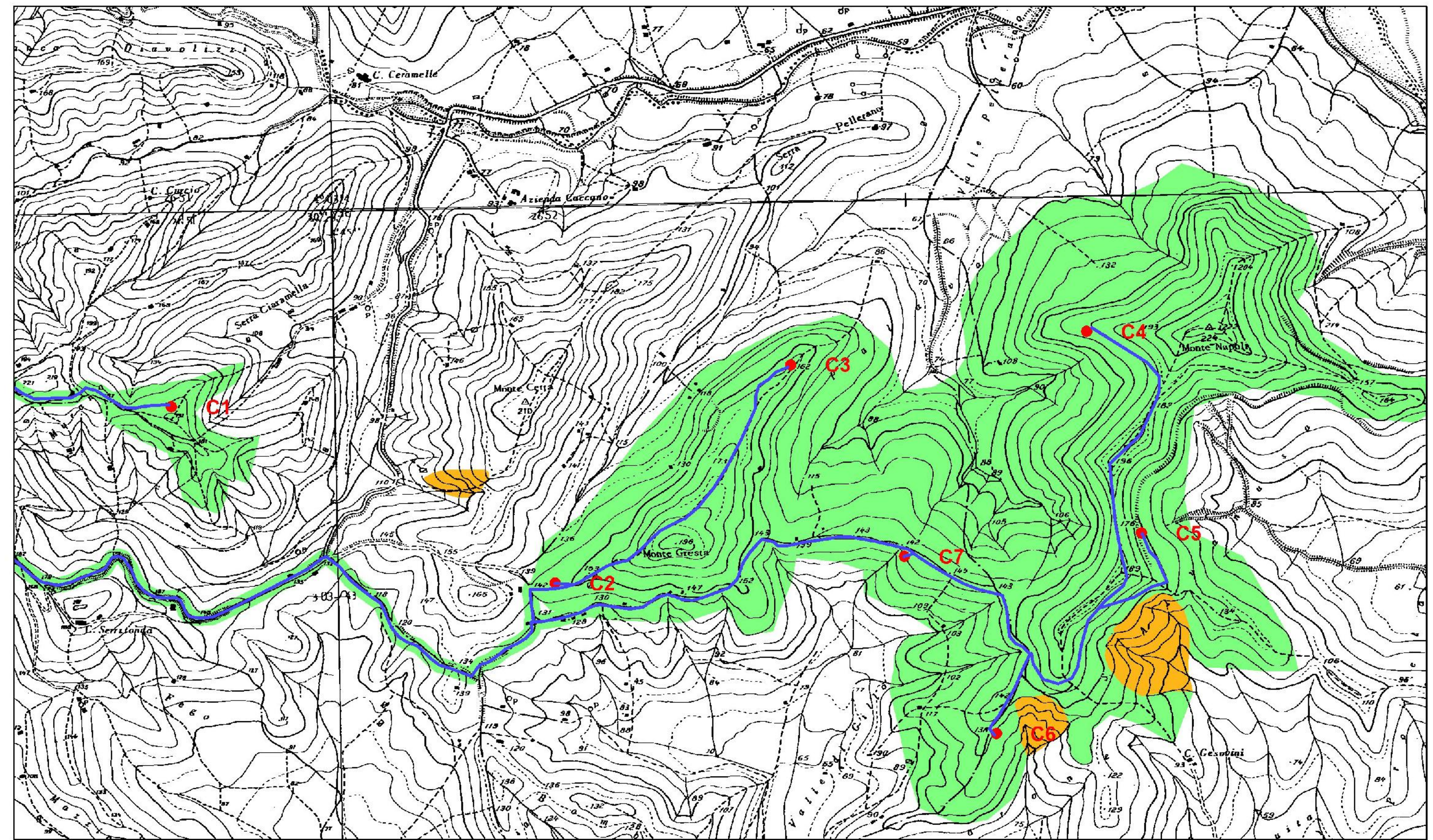


- Legenda
- Aerogeneratori PE Caraffa
 - cavidotto
 - Sottostazione Elettrica
 - AREA GEOMORFOLOGICAMENTE STABILE
 - AREA IN EROSIONE

SCALA 1:10.000



EQUIDISTANZA CURVE DI LIVELLO 10 M



Comune di Caraffa di Catanzaro (CZ)



REGIONE CALABRIA



Comune di Maida (CZ)



Committente:



E.ON CLIMATE & RENEWABLE ITALIA S.R.L.
via Andrea Doria, 41/G - 00192 Roma
P.IVA/C.F. 06400370968
pec: e.onclimate renewablesitaliasrl@legalmail.it

Titolo del Progetto:

PARCO EOLICO "CARAFFA DI CATANZARO"

Documento:

PROGETTO DEFINITIVO

N° Documento:

PECA-P14.07.a

ID PROGETTO:

PECA

DISCIPLINA:

P

TIPOLOGIA:

P

FORMATO:

A2L

Elaborato:

CARTA GEOMORFOLOGICA - TAV a

FOGLIO:

SCALA:

1:10.000

Nome file:

PECA-P14.07.a_CARTA GEOMORFOLOGICA Tav. A

Progettazione:



Ing. Saverio Pagliuso

Dott. Geol. Pasquale Greco

Rev:	Data Revisione	Descrizione Revisione	Redatto	Controllato	Approvato
00:	18/07/2019	PRIMA EMISSIONE	PASQUALE GRECO	GEMSA	ECRI