

CARTA GEOMORFOLOGICA

Quadro unione

b	a
---	---

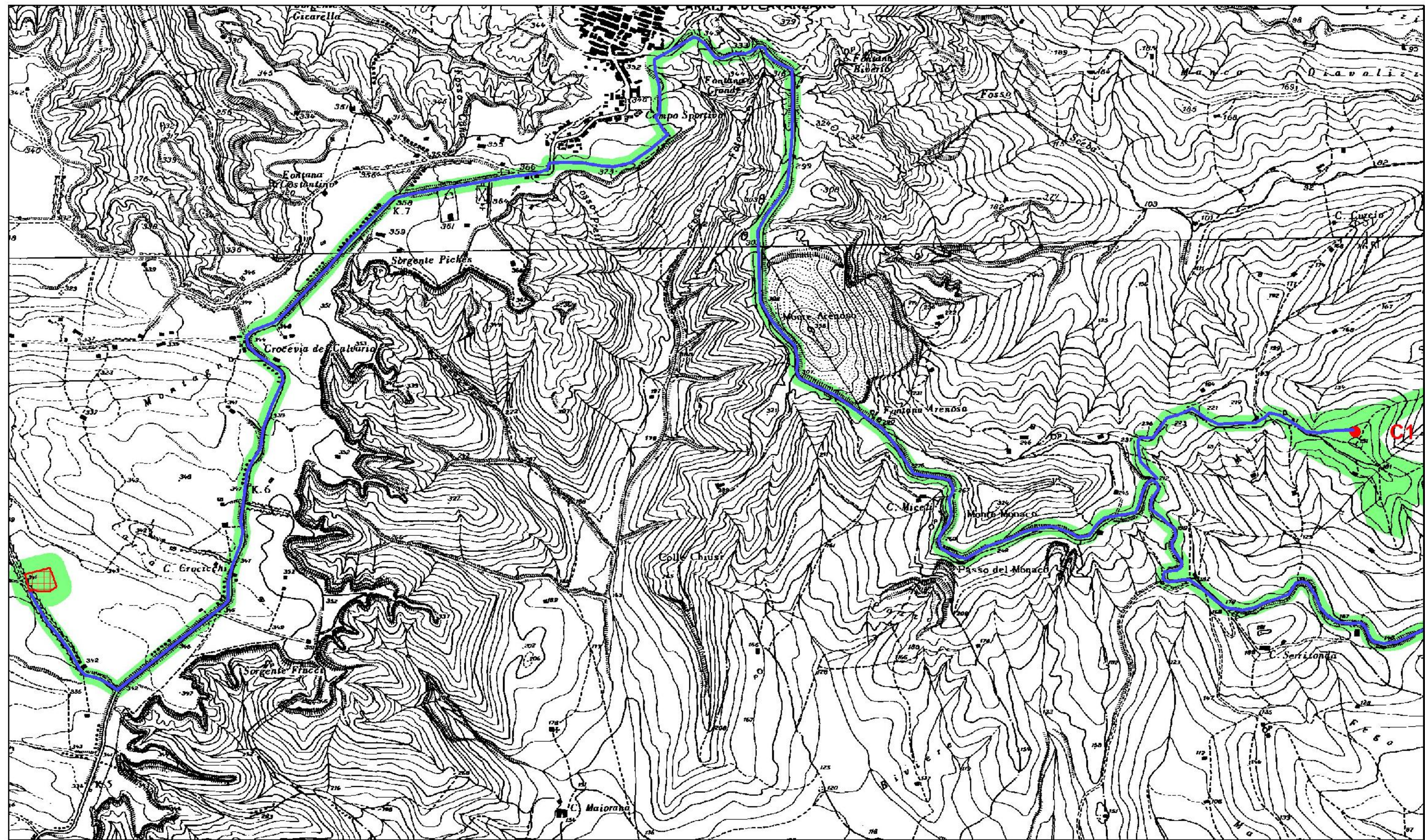
Legenda

- Aerogeneratori PE Caraffa
- cavidotto
- Sottostazione Elettrica
- AREA GEOMORFOLOGICAMENTE STABILE
- AREA IN EROSIONE

SCALA 1:10.000

0 100 200 300
Meters

EQUIDISTANZA CURVE DI LIVELLO 10 M



Comune di
Caraffa di Catanzaro (CZ)

REGIONE CALABRIA

Comune di
Maida (CZ)

Committente: **e-on** E.ON CLIMATE & RENEWABLE ITALIA S.R.L.
via Andrea Doria, 41/G - 00192 Roma
P.IVA/C.F. 06400370968
pec: e.onclimateerenewablesitaliasrl@legalmail.it

Titolo del Progetto: **PARCO EOLICO "CARAFFA DI CATANZARO"**

Documento: **PROGETTO DEFINITIVO** N° Documento: **PECA-P14.07.b**

ID PROGETTO:	PECA	DISCIPLINA:	P	TIPOLOGIA:	P	FORMATO:	A2L
--------------	------	-------------	---	------------	---	----------	-----

Elaborato: **CARTA GEOMORFOLOGICA - TAV b**

FOGLIO:	SCALA:	1:10.000	Nome file:	PECA-P14.07.b_CARTA GEOMORFOLOGICA Tav B
---------	--------	----------	------------	--

Progettazione:

Ing. Saverio Pagliuso

Dott. Geol. Pasquale Greco

Rev:	Data Revisione	Descrizione Revisione	Redatto	Controllato	Approvato
00:	18/07/2019	PRIMA EMISSIONE	PASQUALE GRECO	GEMSA	ECRI