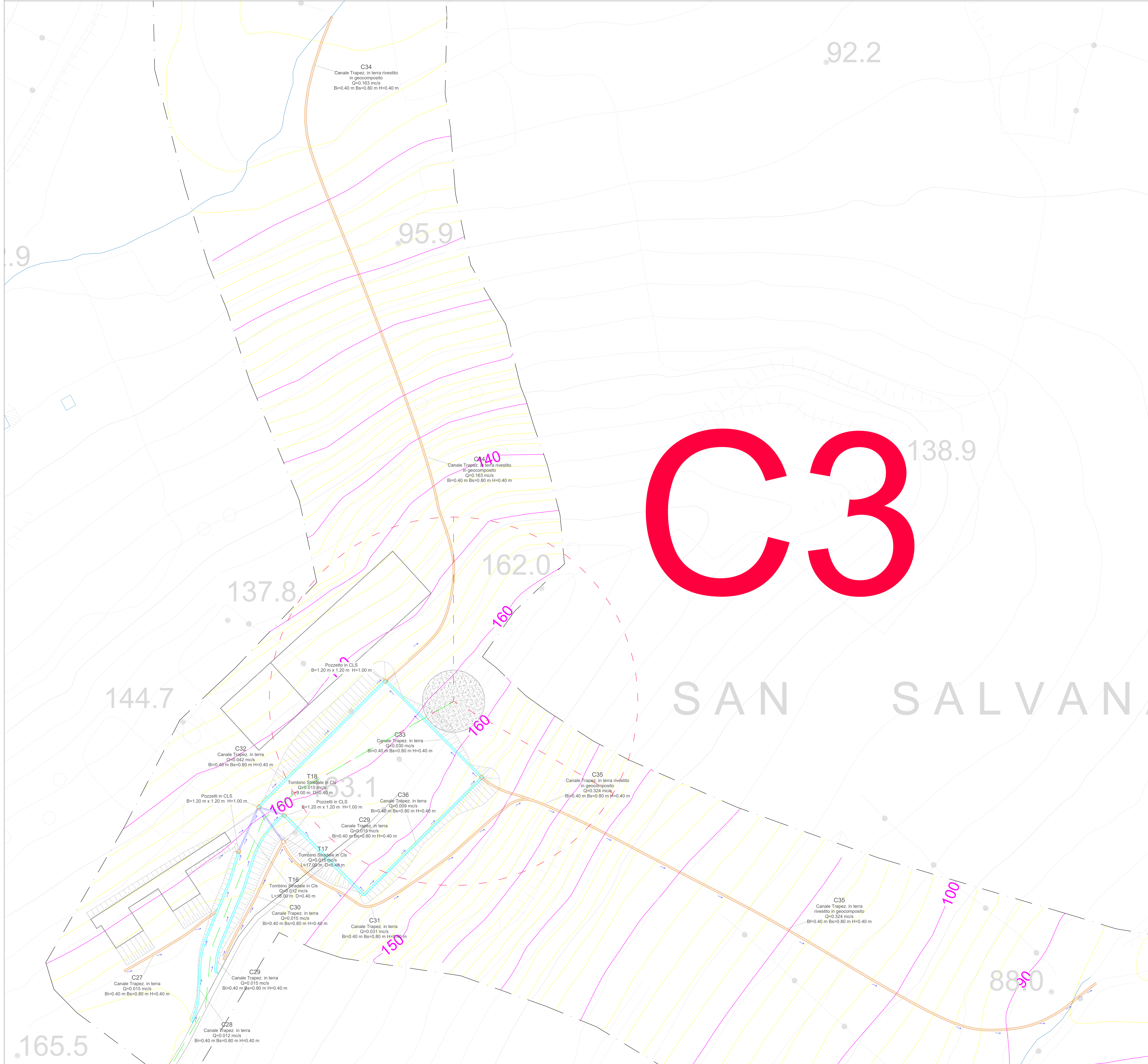


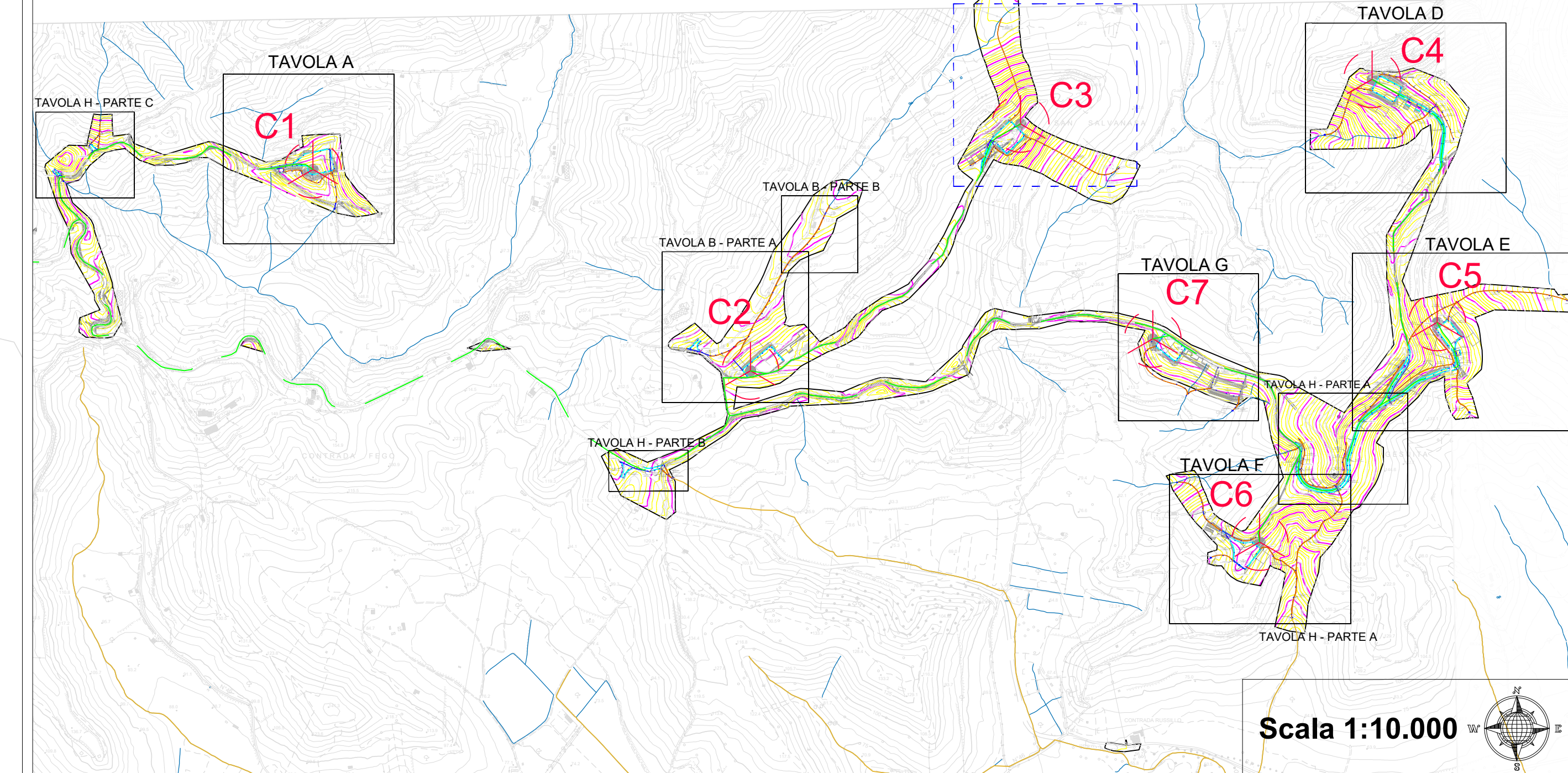
TORRE C3



LEGENDA

-  FOSSO DI GUARDIA IN TERRA TRAPEZOIDALE
-  FOSSE DI GUARDIA STRADALI LATERALI
-  TRACCIATO CAVIDOTTO
-  AEROGENERATORI
-  VERSO SCORRIMENTO ACQUE DRENATE
-  FOSSE CENSITI NEL RETICOLO IDROGRAFICO
-  GABBIONI PER DISSIPAZIONE ENERGIA CORRENTE
-  POZZETTO PREFABBRICATO IN CLS
-  TOMBINO PREFABBRICATO IN CLS

KEY-MAP - SCALA 1:10.000



C3

SAN SALVANO

 Comune di Catanzaro (CZ)	 REGIONE CALABRIA	 Comune di Maiella (CZ)
Committente: e-on		E.ON CLIMATE & RENEWABLES ITALIA S.R.L. via Andrea Doria, 41/F - 00192 Roma P.IVA/C.F. 06400370968 pec: e.onclimateenergy@westitaliasrl@legalmail.it
Titolo del Progetto: PARCO EOLICO "CARAFFA DI CATANZARO"		
Documento: PROGETTO DEFINITIVO	N° Documento: PEMN.17.02.c	
ID PROGETTO: PECA	DISCIPLINA: P	TIPOLOGIA: P
Elaborato: PLANIMETRIA IDRULICA - TAV. C		
Foglio:	Scala: 1:500	Nome file: PEMN-17.02.c_panimetria_idraulica-TAV. C
Progettazione:		
		
Ing. Saverio Pagliuso Ing. Claudio Coscarella Ing. Mario Francesco Perri Ing. Giorgio Salatino		
Rev: 00	Data Revisione: 16/07/2019	Descrizione Revisione: PRIMA EMISSIONE
Redatto: GEMSA	Controllato: GEMSA	Approvato: ECR