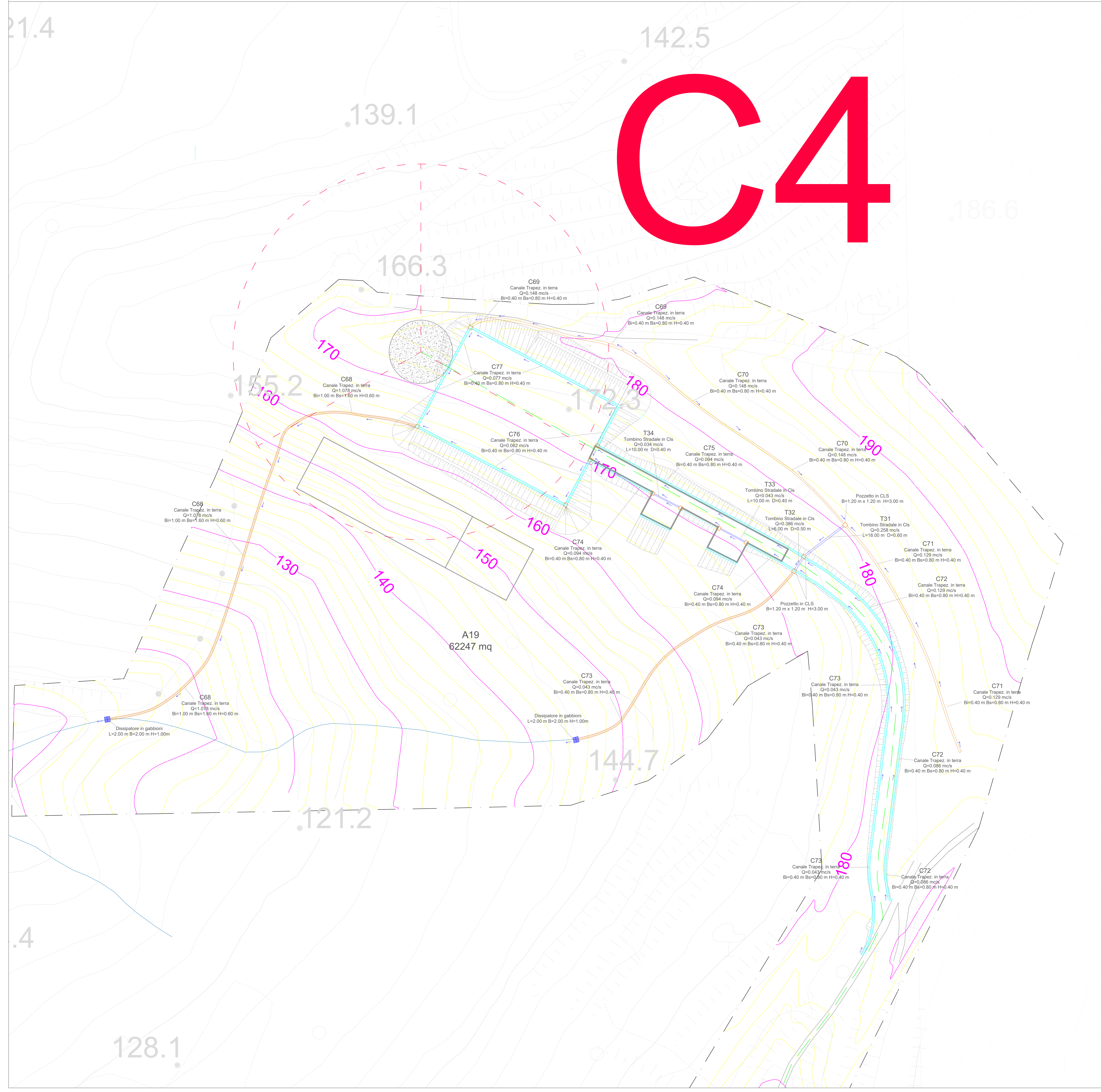


TORRE C4

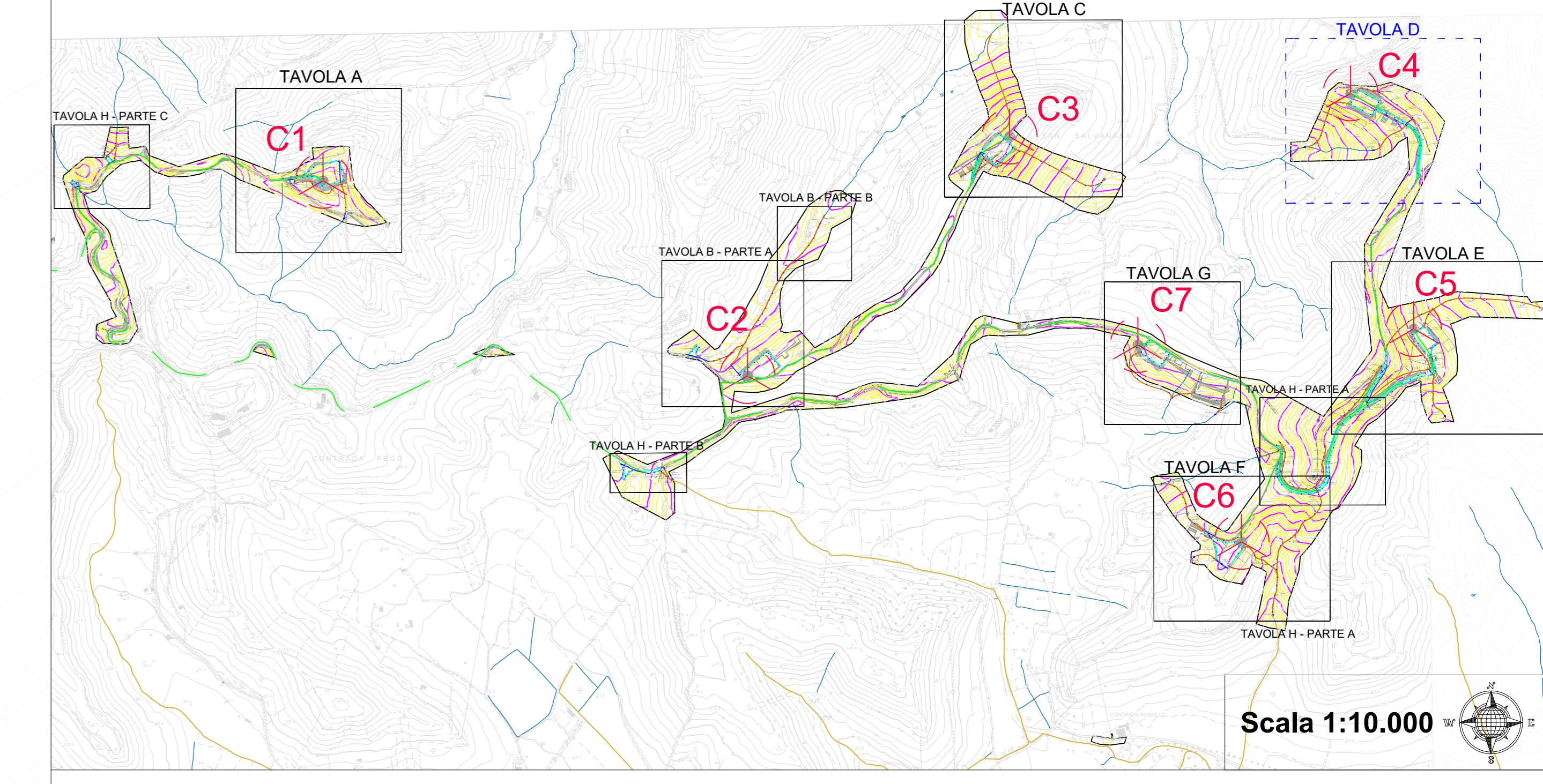
C4



LEGENDA

- FOSSO DI GUARDIA IN TERRA TRAPEZOIDALE
- FOSSE DI GUARDIA STRADALI LATERALI
- TRACCIATO CAVIDOTTO
- AEROGENERATORI
- VERSO SCORRIMENTO ACQUE DRENATE
- FOSSI CENSITI NEL RETICOLO IDROGRAFICO
- GABBIONI PER DISSIPAZIONE ENERGIA CORRENTE
- POZZETTO PREFABBRICATO IN CLS
- TOMBINO PREFABBRICATO IN CLS

KEY-MAP - SCALA 1:10.000



Comune di Caraffa di Catanzaro (CZ)	REGIONE CALABRIA	Comune di Maida (CZ)			
Committente: e-on					
E.ON CLIMATE & RENEWABLES ITALIA S.R.L. Via Andrea Doria, 41/G - 00192 Roma P.IVA/C.F. 06400370968 pec: e.onclimate@renewableitaliasrl.it					
Titolo del Progetto: PARCO EOLICO "CARAFFA DI CATANZARO"					
Documento: PROGETTO DEFINITIVO		N° Documento: PECA.17.02.d			
ID PROGETTO: PECA	DISCIPLINA: P	TIPOLOGIA: P			
Elaborato:	FORMATO: A0				
PLANIMETRIA IDRAULICA - TAV. D					
FOGLIO:	SCALA: 1:500	Nome file: PEMN-17.02.d_pianimetria_idraulica Tav D			
Progettazione:					
Ing. Saverio Pagliuso Ing. Claudio Coscarella Ing. Mario Francesco Perri Ing. Giorgio Salatino					
Rev:	Data Revisione	Descrizione Revisione	Redatto	Controllato	Approvato
00	18/07/2019	PRIMA EMISSIONE	GEMSA	GEMSA	ECRI