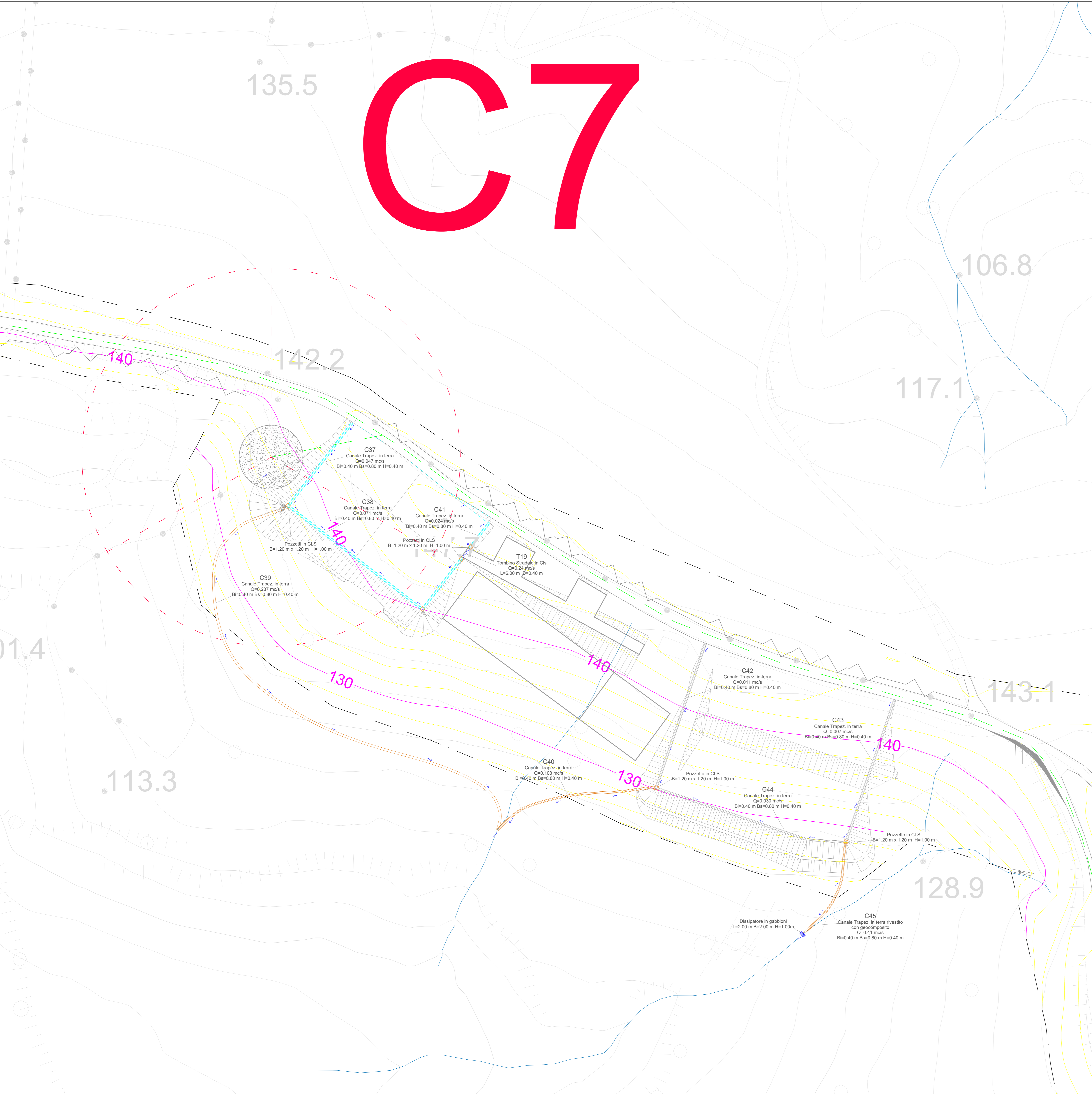


TORRE C7 - AREA STOCCAGGIO

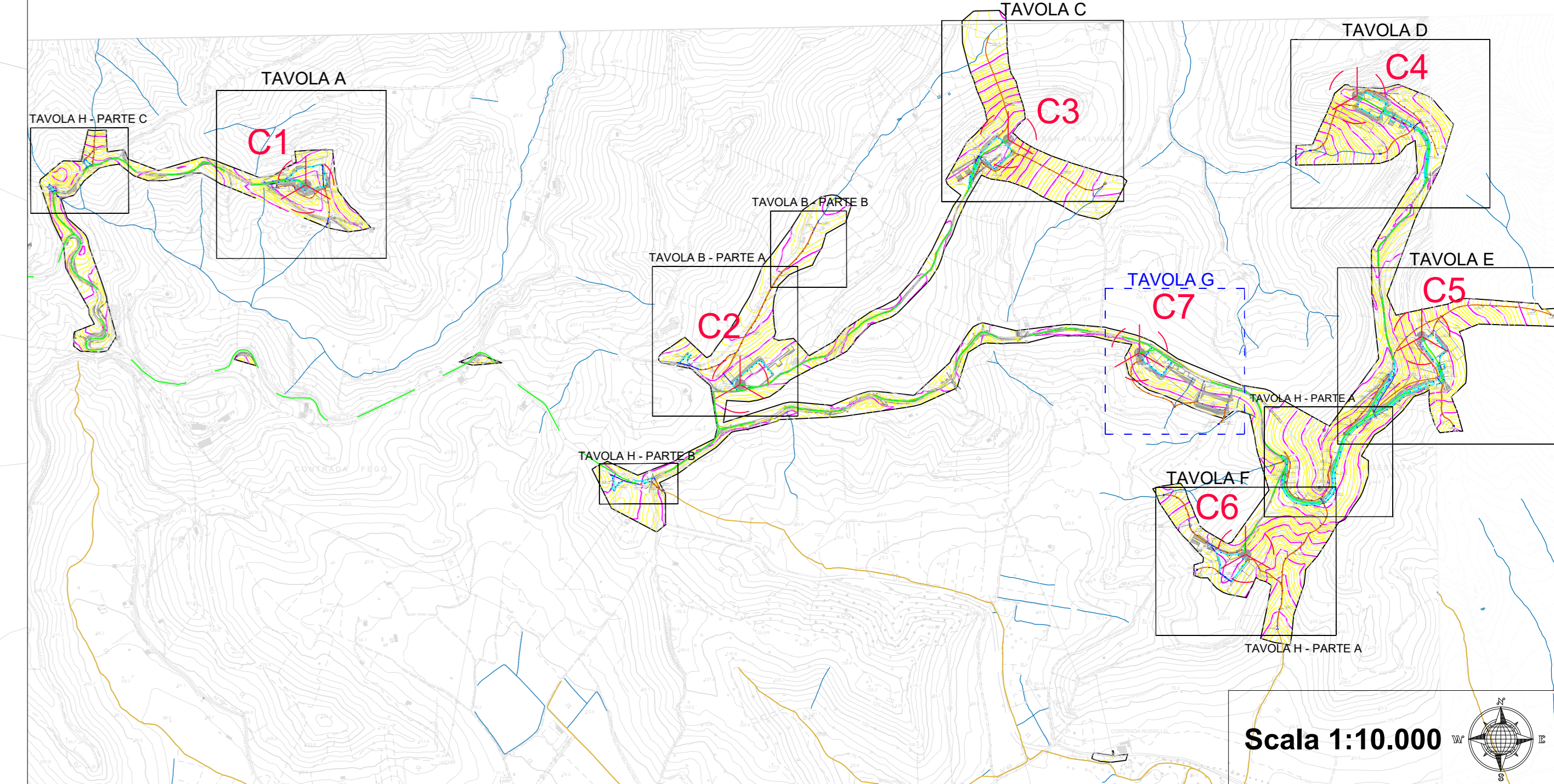
# C7



LEGENDA

-  FOSSO DI GUARDIA IN TERRA TRAPEZOIDALE
-  FOSSE DI GUARDIA STRADALI LATERALI
-  TRACCIATO CAVIDOTTO
-  AEROGENERATORI
-  VERSO SCORRIMENTO ACQUE DRENATE
-  FOSSE CENSITI NEL RETICOLO IDROGRAFICO
-  GABBIONI PER DISSIPAZIONE ENERGIA CORRENTE
-  POZZETTO PREFABBRICATO IN CLS
-  TOMBINO PREFABBRICATO IN CLS

KEY-MAP - SCALA 1:10.000



Comune di <b>Caraffa di Catanzaro (CZ)</b>	REGIONE CALABRIA	Comune di <b>Maida (CZ)</b>			
					
Committente: <b>e-on</b>					
E.ON CLIMATE & RENEWABLES ITALIA S.R.L. Via Andrea Doria, 41/G - 00192 Roma P.IVA/C.F. 06400370968 pec: e.onclimate@renewableitaliasrl.it					
Titolo del Progetto: <b>PARCO EOLICO "CARAFFA DI CATANZARO"</b>					
Documento: <b>PROGETTO DEFINITIVO</b>		N° Documento: <b>PECA.17.02.g</b>			
ID PROGETTO: PECA	DISCIPLINA: P	TIPOLOGIA: P			
Elaborato:	FORMATO: A4				
<b>PLANIMETRIA IDRAULICA - TAV. G</b>					
Foglio:	Scala: 1:500	Nome file: PEMN-17.02.g_planimetria idraulica tav. G			
Progettazione:		Ing. Saverio Pagliuso  Ing. Claudio Coscarella  Ing. Mario Francesco Perri  Ing. Giorgio Salatino			
					
Rev:	Data Revisione	Descrizione Revisione	Redatto	Controllato	Approvato
00	18/07/2019	PRIMA EMISSIONE	GEMSA	GEMSA	ECRI