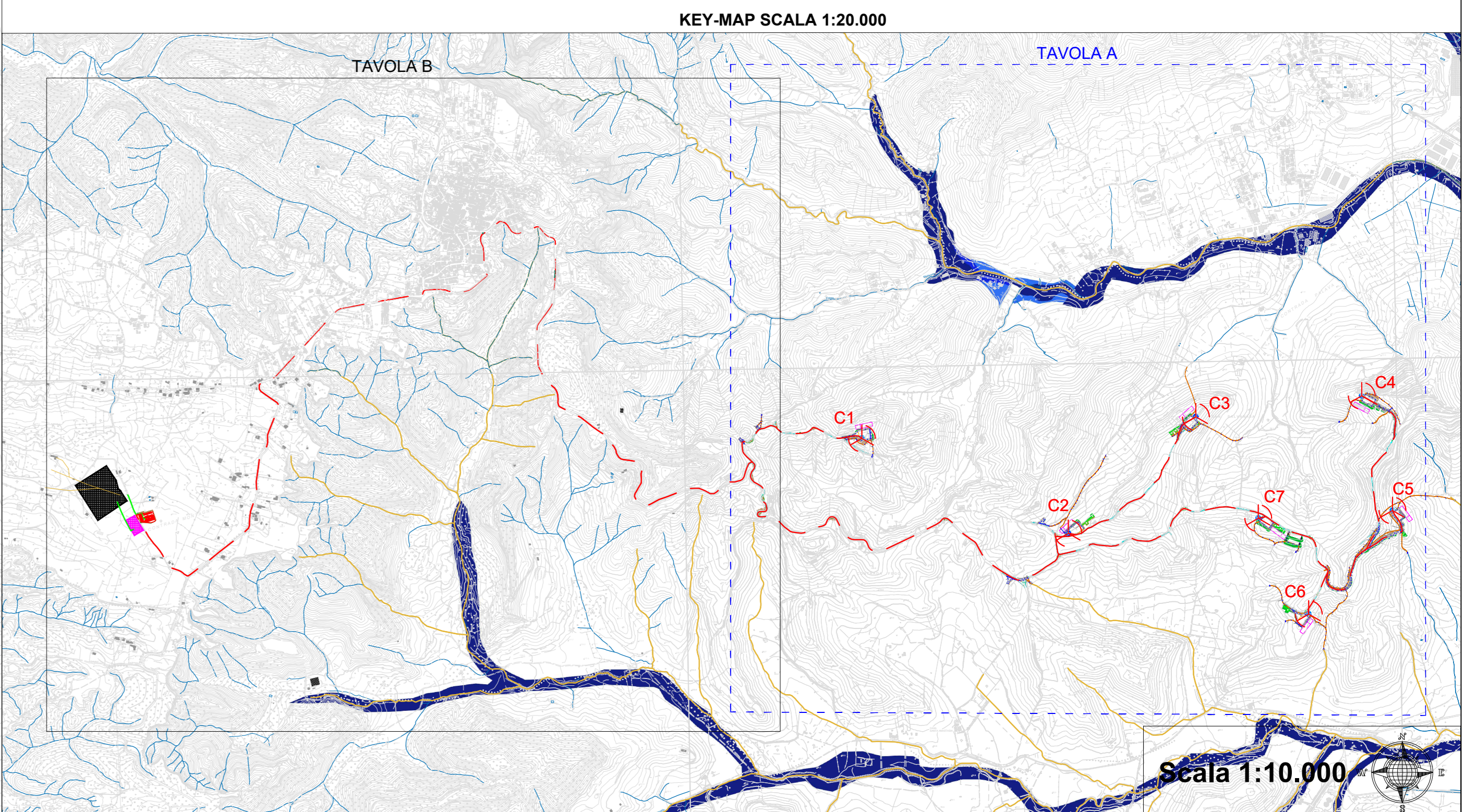


LEGENDA

	FOSSO DI GUARDIA IN TERRA TRAPEZOIDALE		AEROGENERATORI		AREA PER MONTAGGIO GRU SOVRAPPONATA A STRADA D'ACCESSO
	POZZETTO PREFABBRICATO IN CLS		PLINTO DI FONDAZIONE		INTERVENTI DI ADEGUAMENTO DELLA VIABILITA' ESISTENTE
	GABBIONI PER DISSIPAZIONE ENERGIA CORRENTE		PIAZZOLE DI MONTAGGIO		RILEVATI
	FOSSI DI GUARDIA STRADALI LATERALI		AREA DI STOCCAGGIO		SCAVI
	TOMBINI PREFABBRICATI IN CLS		NUOVA VIABILITA'		TRACCIATO CAVIDOTTO
	AREA TEMPORANEA DI STOCCAGGIO PALE		AREA TEMPORANEA PER MONTAGGIO GRU		
RISCHIO ALLUVIONE - PAI CALABRIA					
	MOLTO ELEVATO		ELEVATO		MEDIO
	N.D.		RETICOLO IDROGRAFICO		



Comune di Caraffa di Catanzaro (CZ)	REGIONE CALABRIA	Comune di Maida (CZ)
Committente: e-on E.ON CLIMATE & RENEWABLES ITALIA S.R.L. Via Andrea Doria, 41/G - 00192 Roma P.IVA/C.F. 06400370968 pec: e.onclimate@eonernewablesitaliasrl@legalmail.it		
PARCO EOLICO "CARAFFA DI CATANZARO"		
Documento: PROGETTO DEFINITIVO		N° Documento: PECA.17.04.a
ID PROGETTO: PECA	DISCIPLINA: P	TIPOLOGIA: P
FORMATO: A0		
CARTA VINCOLI IDROLOGICI Tav A		
FOGLIO: SCALA: 1:10.000	Nome file: PECA-17.04.a_CARTA_VINCOLI_IDROLOGICI Tav A	
Progettazione:	Ing. Saverio Pagliuso	
	Ing. Claudio Coscarella	
	Ing. Mario Francesco Perri	
	Ing. Giorgio Salatino	
Rev:	Data Revisione	Descrizione Revisione
00	18/07/2019	PRIMA EMISSIONE
	Redatto	Controllato
	GEMSA	GEMSA
	Approvato	
	ECRI	