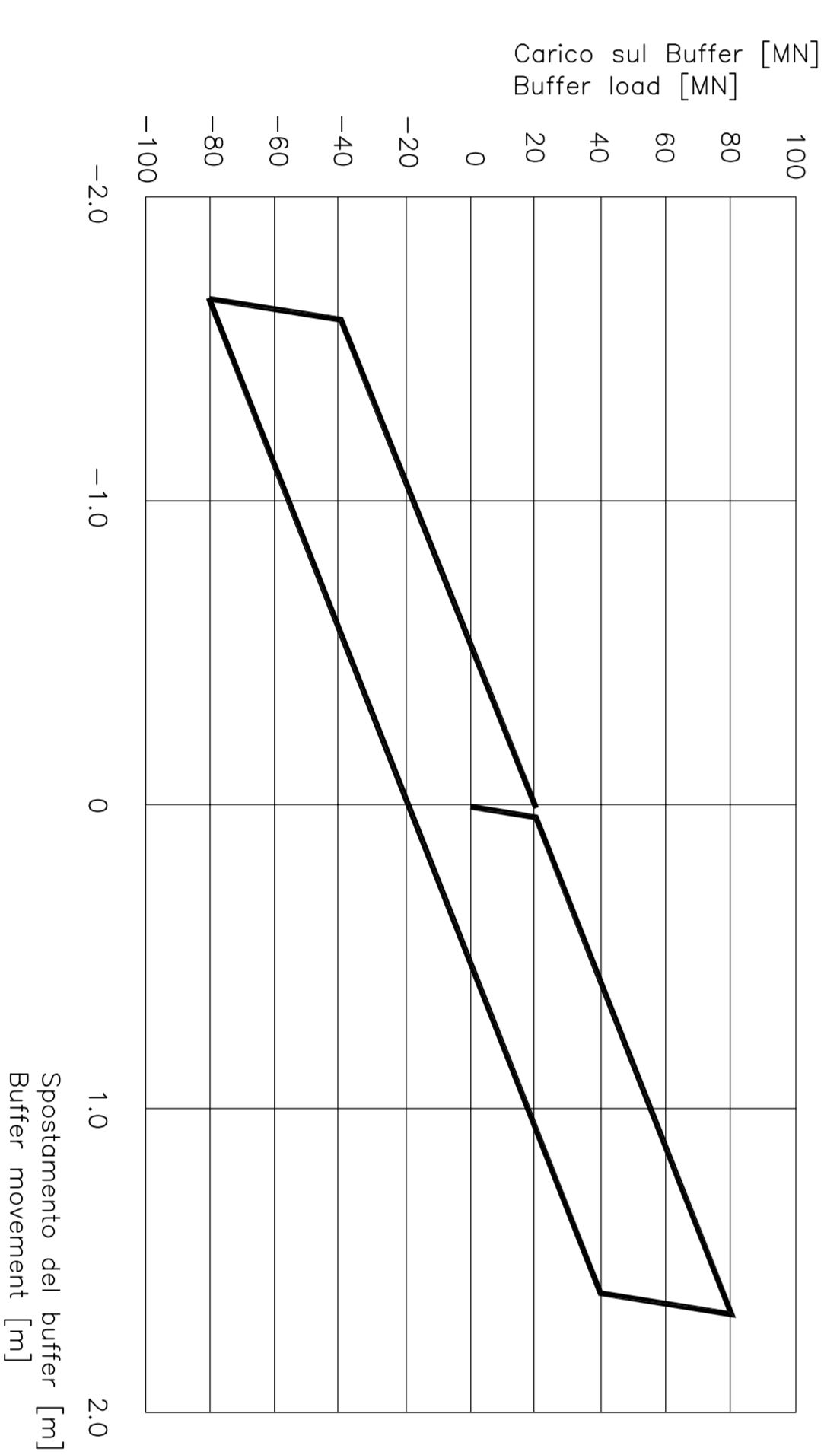
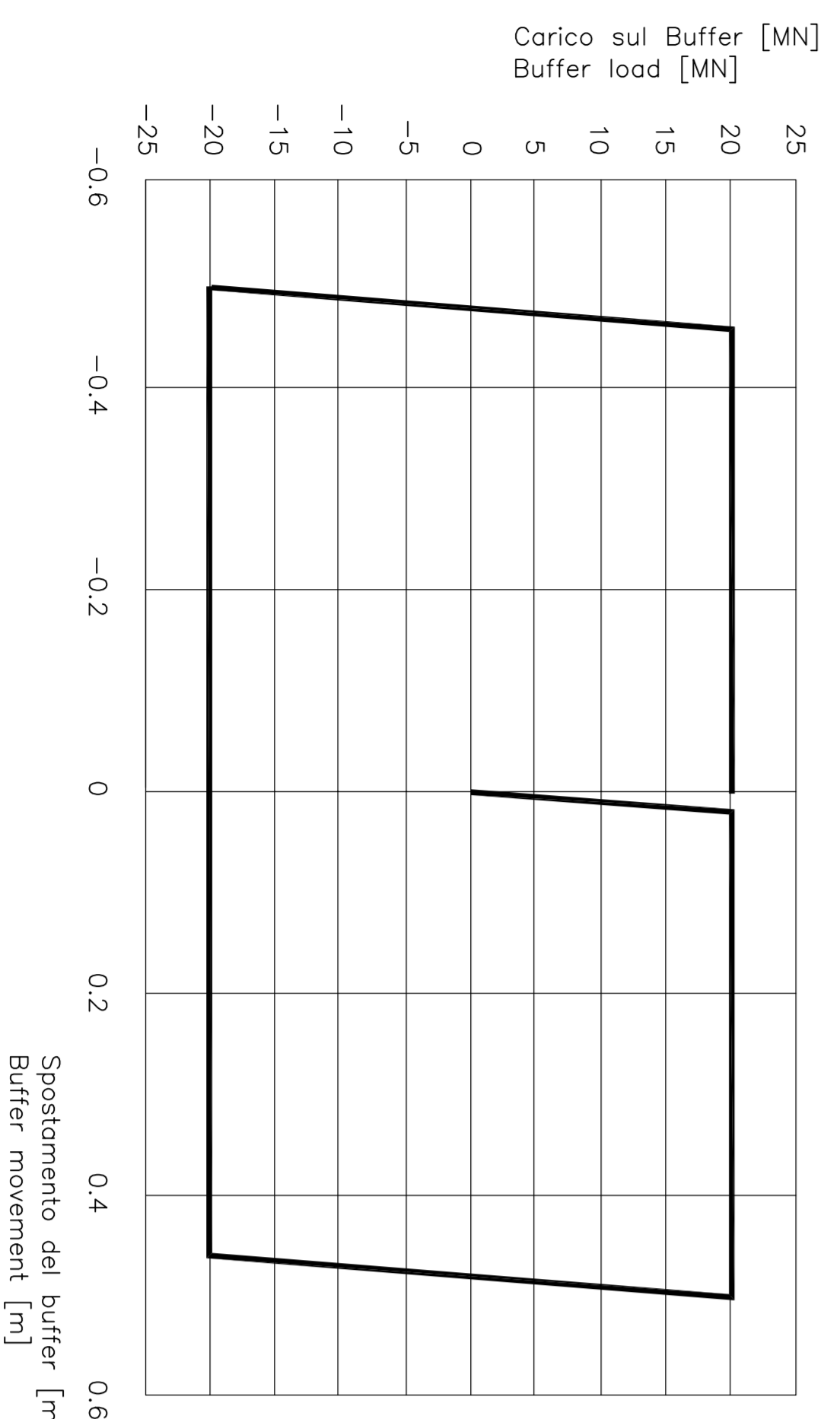
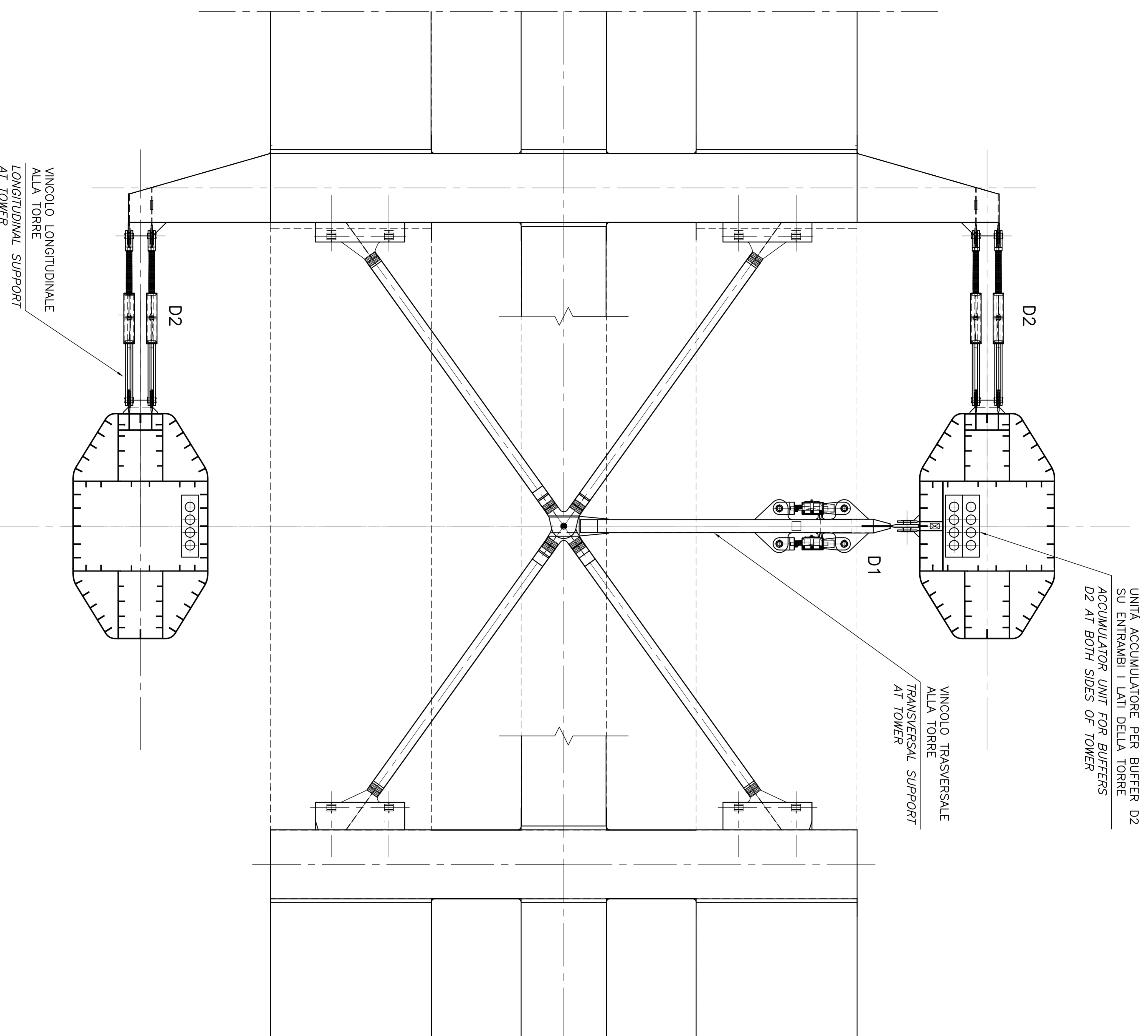
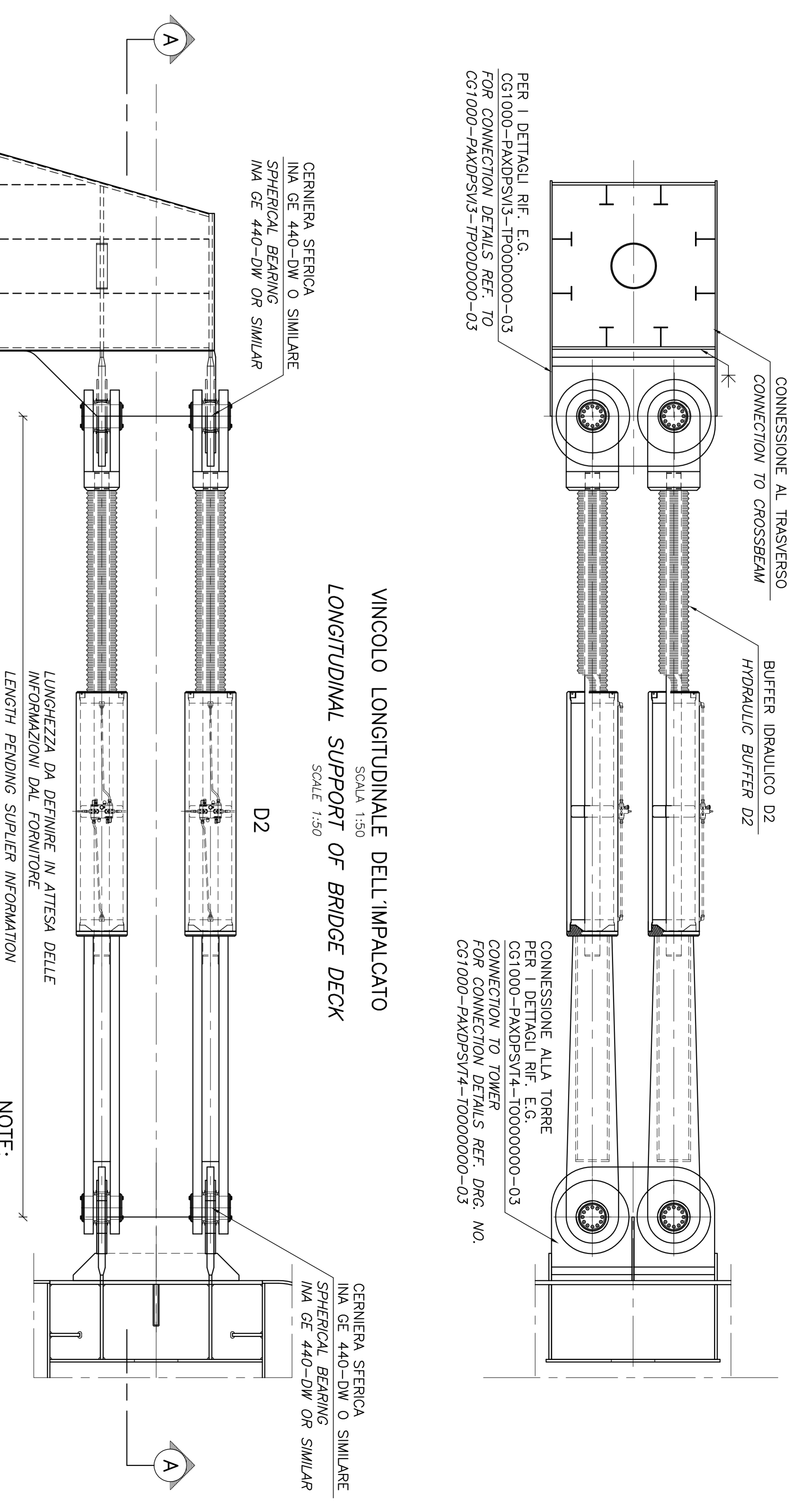


CONFIGURAZIONE DEI VINCOLI ALLA TORRE
SUPPORT ARRANGEMENT AT TOWER

SCALE 1:200
SCALE 1:200



SEZIONE A-A
SCALE 1:50
SECTION A-A
SCALE 1:50



SPOSTAMENTI RELATIVI DELL'IMPALCATO
GIRDER MOVEMENTS RELATIVE TO THE TOWER

	SPOSTAMENTI (m)		
	SLS1	SLS2	ULS
SPOSTAMENTO ORIZZONTALE VERSO LA CAMPATA LATERALE	1,200	1,400	1,800
HORIZONTAL MOVEMENT TOWARDS SIDE SPAN	1,200	1,400	1,800
SPOSTAMENTO ORIZZONTALE VERSO LA CAMPATA PRINCIPALE	1,200	1,400	1,800
HORIZONTAL MOVEMENT TOWARDS MAIN SPAN	1,200	1,400	1,800
SPOSTAMENTO ORIZZONTALE TRASVERSALE	0,950	0,950	0,500
HORIZONTAL MOVEMENT TRANSVERSE	0,950	0,950	0,500
SPOSTAMENTO VERTICALE VERSO L'ALTO	1,200	1,550	2,100
VERTICAL MOVEMENT UPWARDS	1,200	1,550	2,100
SPOSTAMENTO VERTICALE VERSO L'ALTO	0,200	0,400	0,700
VERTICAL MOVEMENT UPWARDS	0,200	0,400	0,700

ROTAZIONE NEI BUFFERS
ROTATION IN BUFFERS

	ROTAZIONI ATTORNO ALL'ASSE (RAD)		
	SLS1	SLS2	ULS
ROTAZIONE ORIZZONTALE	±0,040	±0,050	±0,060
HORIZONTAL ROTATION	±0,040	±0,050	±0,060
ROTAZIONE LONGITUDINALE	±0,040	±0,060	±0,070
LONGITUDINAL ROTATION	±0,040	±0,060	±0,070
ROTAZIONE TRASVERSALE	±0,010	±0,020	±0,030
TRANSVERSE ROTATION	±0,010	±0,020	±0,030
ROTAZIONE VERTICALE	±0,040	±0,050	±0,060
VERTICAL ROTATION	±0,040	±0,050	±0,060
ROTAZIONE LONGITUDINALE TRASVERSALE	±0,050	±0,060	±0,070
LONGITUDINAL TRANSVERSE ROTATION	±0,050	±0,060	±0,070
ROTAZIONE TRASVERSALE	±0,200	±0,250	±0,300
TRANSVERSE ROTATION	±0,200	±0,250	±0,300

NOTE:
DIMENSIONI: SALVO OVE DIVERSAMENTE INDICATO.
DIMENSIONS: UNLESS OTHERWISE SPECIFIED.

ELABORATI DI RIFERIMENTO:
CG1000-PSXPDSV-0000000000-01 NOTE GENERALI
CG1000-PSXPDSV-0000000000-01 SISTEMA DI ARTICOLAZIONE -
CG1000-PAXDPS-4000000000-01 DISEGNO INSIEME
CG1000-PAXDPSV-1410000000-03 PER IL CONNESSIONE DAL
CG1000-PAXDPSV-1410000000-03 CASSONE - CAMPATA DI TORRE
CG1000-PAXDPSV-1310000000-03 TRAVERSI - CAMPATA DI TORRE
CG1000-PSXPDS-40AM000000-01 - DIAFRAMMI 2
CG1000-PSXPDS-40AM000000-01 BUFFERS

NOTES:
DIMENSIONS ARE IN MILLIMETRES UNLESS OTHERWISE SPECIFIED.

REFERENCES:
CG1000-PSXPDSV-0000000000-02 GENERAL NOTES
CG1000-PSXPDSV-0000000000-01 ARTICULATION SYSTEM -
CG1000-PAXDPS-4000000000-01 GENERAL ARRANGEMENT
CG1000-PAXDPSV-1410000000-03 TYPICAL CONNECTION FROM
CG1000-PAXDPSV-1310000000-03 GIRDER GIRDER - TOWER
CG1000-PSXPDS-40AM000000-01 LOCATION DIAPHRAGMS 2
CG1000-PSXPDS-40AM000000-01 BUFFERS

MATERIAL: STEEL GRADE S460 ML.

Stretto di Messina
Cooperativa di progettazione, costruzione e gestione del sistema viario a Cuneo
Via S. Maria 10, 10121 Cuneo (CN) - Tel. 0171/461111 - Fax 0171/461111

EUROLINK S.p.A.
SOCIETÀ ITALIANA PER CONDOTTE D'ACQUA S.p.A. (Membro)
COOPERATIVA INFORMATORE E GESTENTE - C.M.C. di Informatica Soc. Coop. (Membro)
ISHIMAWA JIMA - JAPAN HEAVY INDUSTRIES CO. LTD (Membro)
A.C.I.S.P.A. - CONSORCIO STABILE (Membro)

PROGETTO DEFINITIVO

OPERA D'ATTRAVERSAMENTO
SISTEMI SECONDARI
ARTICOLAZIONI
SISTEMA DI ARTICOLAZIONE
SUPPORTI LONGITUDINALI

P80196_LTC

REVISIONE	DATA	CAUSA	REVISIONE	DATA	CAUSA
01	20/01/2011	PROGETTO DEFINITIVO	01	20/01/2011	PROGETTO DEFINITIVO

PROGETTO DEFINITIVO