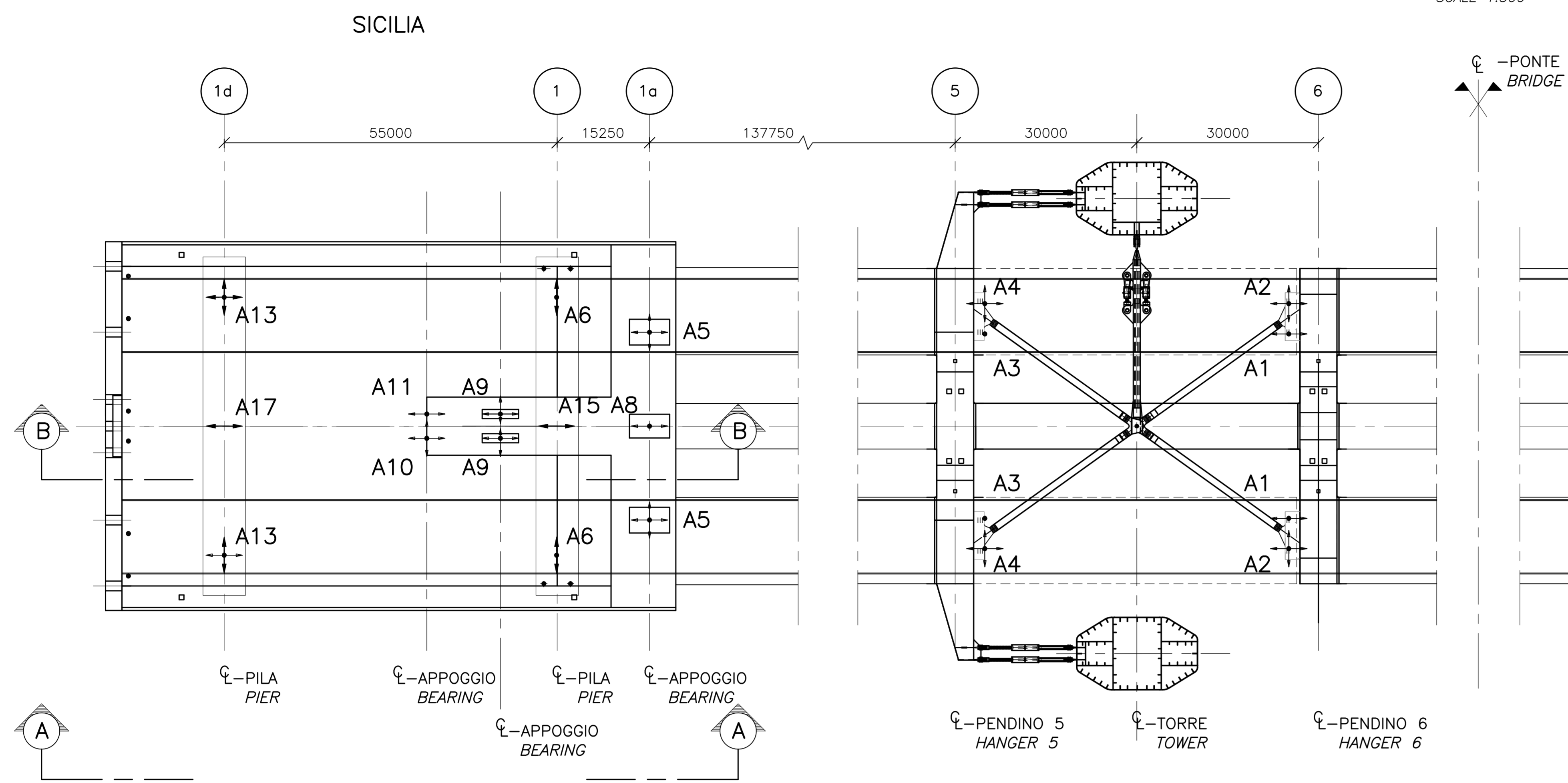
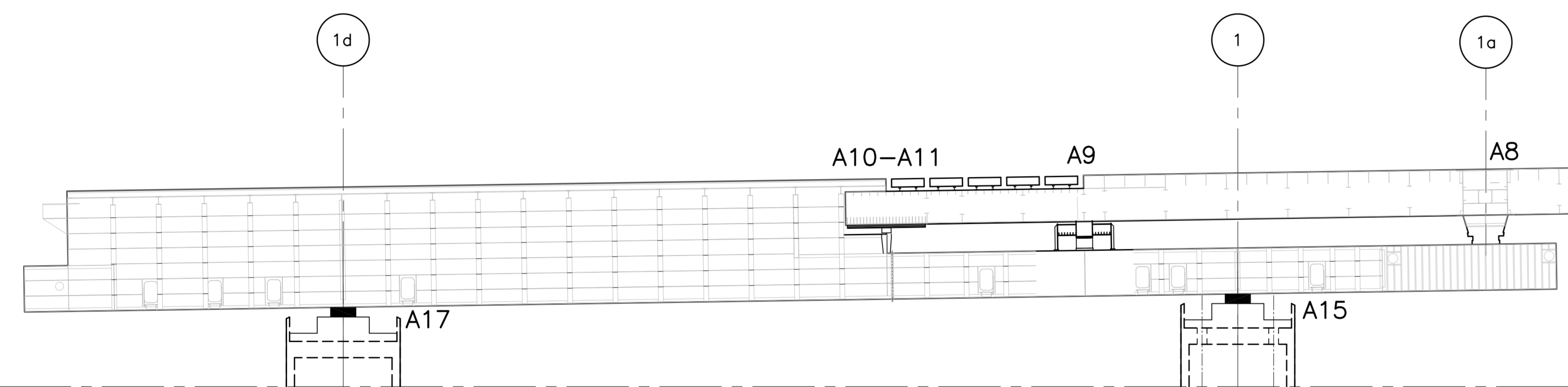


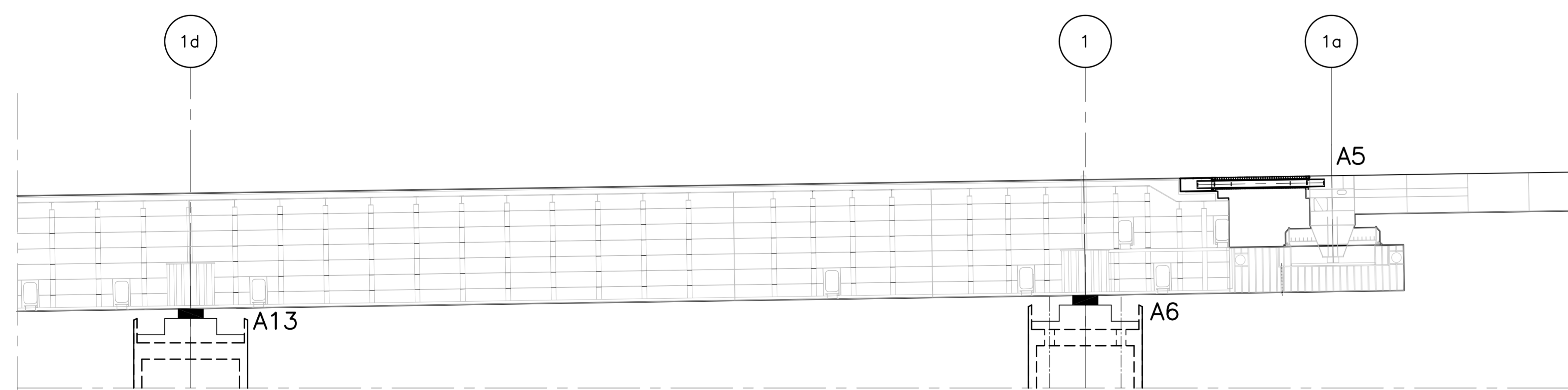
PIANTA
SCALA 1:500
PLAN
SCALE 1:500



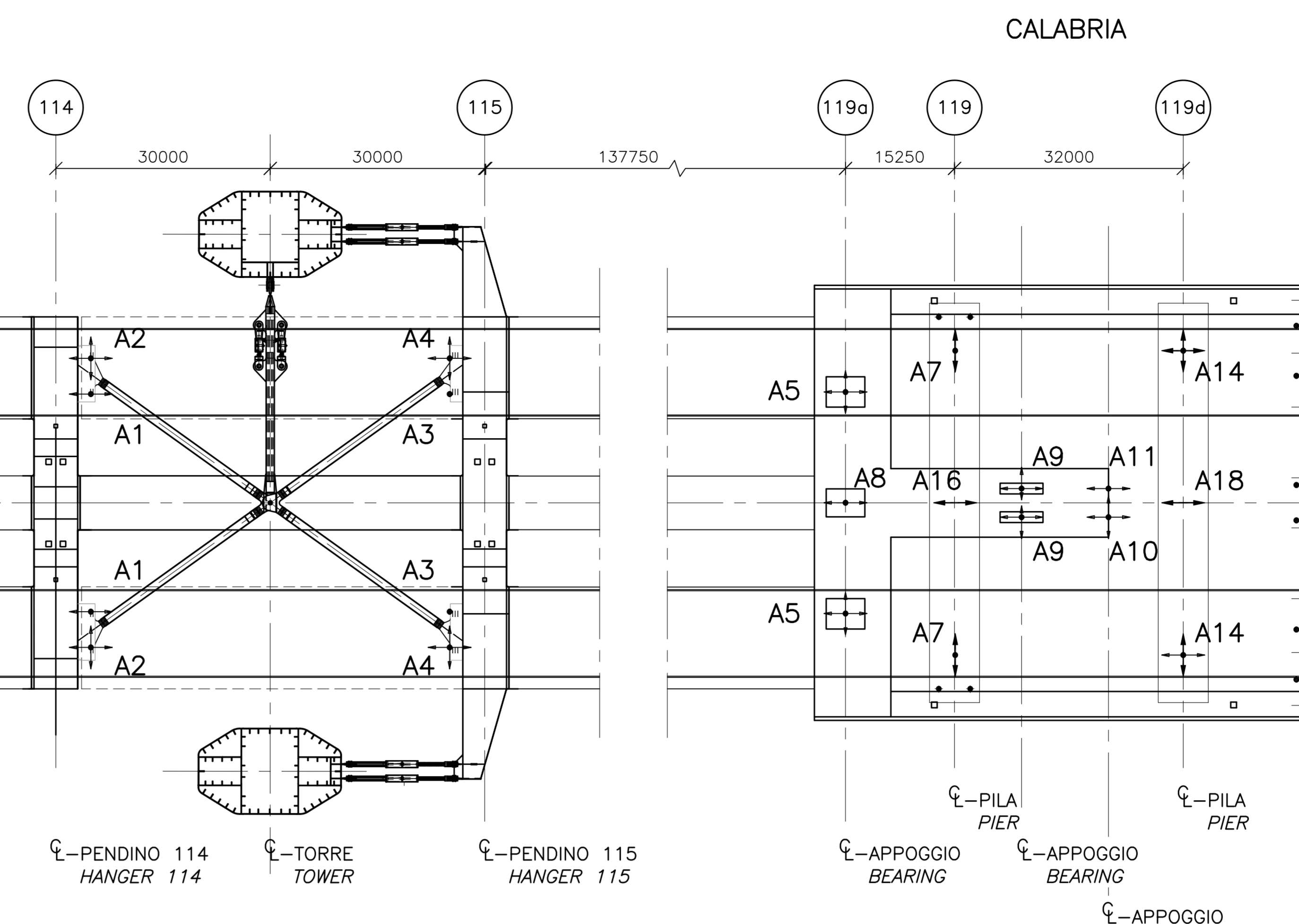
SEZIONE B-B
SCALA 1:200
SECTION B-B
SCALE 1:200



SEZIONE A-A
SCALA 1:200
SECTION A-A
SCALE 1:200



			CARICHI / LOAD (MN)			SPOSTAMENTI / MOVEMENT (m)			ROTAZIONI ATTORNO ALL'ASSE / ROTATIONS AROUND AXIS (RAD)		
			SLS1	SLS2	ULS	SLS1	SLS2	ULS	SLS1	SLS2	ULS
A15(HG)	VETICALE / VERTICAL	MAX.				0.010	0.015	0.020			
	LONGITUDINALE / LONGITUDINAL	MIN.				-0.010	-0.015	-0.020			
A16(HG)	VETICALE / VERTICAL	MAX.	16.0	34.0	74.0	0.010	0.010	0.010			
	LONGITUDINALE / LONGITUDINAL	MIN.	-16.1	-34.1	-74.1	-0.010	-0.010	-0.010			
A17(HG)	VETICALE / VERTICAL	MAX.				0.020	0.030	0.040			
	LONGITUDINALE / LONGITUDINAL	MIN.				-0.020	-0.030	-0.040			
A18(HG)	VETICALE / VERTICAL	MAX.				0.100	0.100	0.100			
	LONGITUDINALE / LONGITUDINAL	MIN.				-0.100	-0.100	-0.100			



APPARECCHI D'APPoggio
BEARINGS

			CARICHI / LOAD (MN)			SPOSTAMENTI / MOVEMENT (m)			ROTAZIONI ATTORNO ALL'ASSE / ROTATIONS AROUND AXIS (RAD)		
			SLS1	SLS2	ULS	SLS1	SLS2	ULS	SLS1	SLS2	ULS
A1(GS)	VETICALE / VERTICAL	MAX.	1.8	2.6	3.6				0.010	0.015	0.020
	LONGITUDINALE / LONGITUDINAL	MIN.	0.5	0.3	-0.3	0.400	0.550	0.700	-0.010	-0.015	-0.020
A2(FS)	VETICALE / VERTICAL	MAX.	0.6	1.3	2.7				0.015	0.025	0.035
	LONGITUDINALE / LONGITUDINAL	MIN.	-0.6	-1.3	-2.7	-0.400	-0.550	-0.700	-0.010	-0.020	-0.025
A3(FX)	VETICALE / VERTICAL	MAX.	1.8	2.6	3.6				0.010	0.015	0.020
	LONGITUDINALE / LONGITUDINAL	MIN.	0.5	0.3	-0.3	0.400	0.550	0.700	-0.010	-0.015	-0.020
A4(FS)	VETICALE / VERTICAL	MAX.	0.6	1.3	2.9				0.020	0.025	0.035
	LONGITUDINALE / LONGITUDINAL	MIN.	-0.6	-1.3	-2.9	-0.400	-0.550	-0.700	-0.010	-0.020	-0.025
A5(FS)	VETICALE / VERTICAL	MAX.	1.4	2.3	3.6				0.010	0.015	0.020
	LONGITUDINALE / LONGITUDINAL	MIN.	-1.0	-2.6	-3.9	0.050	0.070	0.100	0.010	0.010	0.010
A6(GS)	VETICALE / VERTICAL	MAX.	16.2	19.0	27.5				0.020	0.030	0.040
	LONGITUDINALE / LONGITUDINAL	MIN.	-1.9	-4.8	-11.9	-0.020	-0.020	-0.020	-0.020	-0.025	-0.040
A7(GS)	VETICALE / VERTICAL	MAX.	43.7	56.6	91.4				0.010	0.015	0.020
	LONGITUDINALE / LONGITUDINAL	MIN.	2.6	-10.3	-41.1	0.010	0.010	0.010	-0.010	-0.015	-0.020
A8(HG)	VETICALE / VERTICAL	MAX.	32.0	37.6	53.4				0.020	0.030	0.040
	LONGITUDINALE / LONGITUDINAL	MIN.	2.8	-2.8	-16.6	-0.020	-0.020	-0.020	-0.010	-0.015	-0.025
A9(FS)	VETICALE / VERTICAL	MAX.	12.8	26.4	56.7				0.010	0.010	0.010
	LONGITUDINALE / LONGITUDINAL	MIN.	-12.8	-26.4	-56.7	0.010	0.010	0.010	-0.010	-0.010	-0.010
A10(FS)	VETICALE / VERTICAL	MAX.	8.3	17.4	37.7				0.020	0.030	0.040
	LONGITUDINALE / LONGITUDINAL	MIN.	-8.3	-17.4	-37.7	-0.010	-0.010	-0.010	-0.010	-0.010	-0.010
A11(GS)	VETICALE / VERTICAL	MAX.	6.5	7.5	10.2				0.020	0.030	0.040
	LONGITUDINALE / LONGITUDINAL	MIN.	-3.0	-3.9	-6.6	-0.020	-0.020	-0.020	-0.020	-0.030	-0.040
A13(FS)	VETICALE / VERTICAL	MAX.	1.2	2.0	2.8				0.020	0.030	0.040
	LONGITUDINALE / LONGITUDINAL	MIN.	-1.0	-1.4	-2.4	-0.020	-0.020	-0.020	-0.010	-0.010	-0.010
A14(FS)	VETICALE / VERTICAL	MAX.	1.3	2.0	2.8				0.020	0.030	0.040
	LONGITUDINALE / LONGITUDINAL	MIN.	-1.0	-1.4	-2.4	1.200	1.400	2.000	0.010	0.010	0.010

NOTE GENERALI

NOTE:
DIMENSIONI: TUTTE LE DIMENSIONI SONO IN MILLIMETRI, SALVO OVE DIVERSAMENTE INDICATO.
APPOGGI A5: GLI APPOGGI A5, LATO CALABRIA, DEVONO ESSERE ALLINEATI RELATIVAMENTE ALL' INCLINAZIONE DEL CASSONE FERROVIARIO

LEGENDA:
FX: APPOGGIO FISSO.
FS: APPOGGIO MOBILE BIDIREZIONALE.
GS: APPOGGIO MOBILE UNIDIREZIONALE.
HG: GUIDA ORIZZONTALE.

SIMBOLI:
FX:

ELABORATI DI RIFERIMENTO:
CG1000-PSXDPSV-000000000-01 NOTE GENERALI
CG1000-PSDPSS-AOAP000000-01 SPECIFICHE PRESTAZIONALI-APPOGGI DEL PONTE

NOTES:
DIMENSIONS: DIMENSIONS ARE IN MILLIMETRES UNLESS OTHERWISE NOTED.
BEARING A5: BEARINGS A5 ON CALABRIA SIDE ARE ALIGNED AFTER THE INCLINATION OF THE RAILWAY GIRDER

LEGENDS:
FX: FIXED BEARING.
FS: FREE SLIDING - BI-DIRECTIONAL.
GS: GUIDED SLIDING - UNI-DIRECTIONAL.
HG: HORIZONTAL GUIDE.

SYMBOLS:
FX:

REFERENCES:
CG1000-PSXDPSV-000000000-02 GENERAL NOTES
CG1000-PSDPSS-AOAP000000-01 PERFORMANCE SPECIFICATION-BRIDGE BEARINGS

Stretto di Messina
EuroLink

PONTE SULLO STRETTO DI MESSINA
PROGETTO DEFINITIVO

EUROLINK S.p.A.
SOCIETA' ITALIANA PER CONDOTTE D'ACQUA S.p.A. (Mandatante)
COOPERATIVA MURATORI E CEMENTISTI - C.M.C. di Ravenna Soc. Coop. a.r.l. (Mandatante)
SACOR S.A.S. (Mandatante)
ISHKAWAJMA - HARIMA HEAVY INDUSTRIES CO. Ltd. (Mandatante)
A.C.I. S.p.A. - CONSORZIO STABILE (Mandatante)

IL PROGETTISTA: **COWI**
Ing. E.M. Vajz
IL CONTRATTO GENERALE: Project Manager (Ing. P.P. Marcheselli)
STRETTO DI MESSINA: Direttore Generale e Resp. Validazione (Ing. G. Flamminghi)
STRETTO DI MESSINA: Amministratore Delegato (Dott. P. Cusco)

OPERA D'ATTRAVERSAMENTO PS0201_FD
SISTEMI SECONDARI
ARTICOLAZIONE
APPOGGI
SCHEMA APPOGGI GENERALE

REV.	DATA	DESCRIZIONE	REDATTO	VERIFICATO	APPROVATO	VARIE
FD	20-06-2011	EMISSIONE FINALE	CHP/JP/LE	SOA	SOLA/HP/LE	