

Comune di Caraffa di Catanzaro (CZ) REGIONE CALABRIA Comune di Maida (CZ)

Committente: **e-on** E.ON CLIMATE & RENEWABLES ITALIA S.R.L.
via Andrea Doria, 41/G - 00192 Roma
P.IVA/C.F. 06400370968
pec: e.onclimate renewablesitaliasrl@legalmail.it

Titolo del Progetto: **PARCO EOLICO "CARAFFA DI CATANZARO"**

Documento: **PROGETTO DEFINITIVO** N° Documento: **PECA - S06.05.b**

ID PROGETTO: PECA DISCIPLINA: P TIPOLOGIA: FORMATO: **A1**

Elaborato: **TAV. A - RISCHIO ARCHEOLOGICO**

FOGLIO: SCALA: **1:5000** Nome file: **PECA - S06.05.b_Tav_A_Rischio_Archeologico**

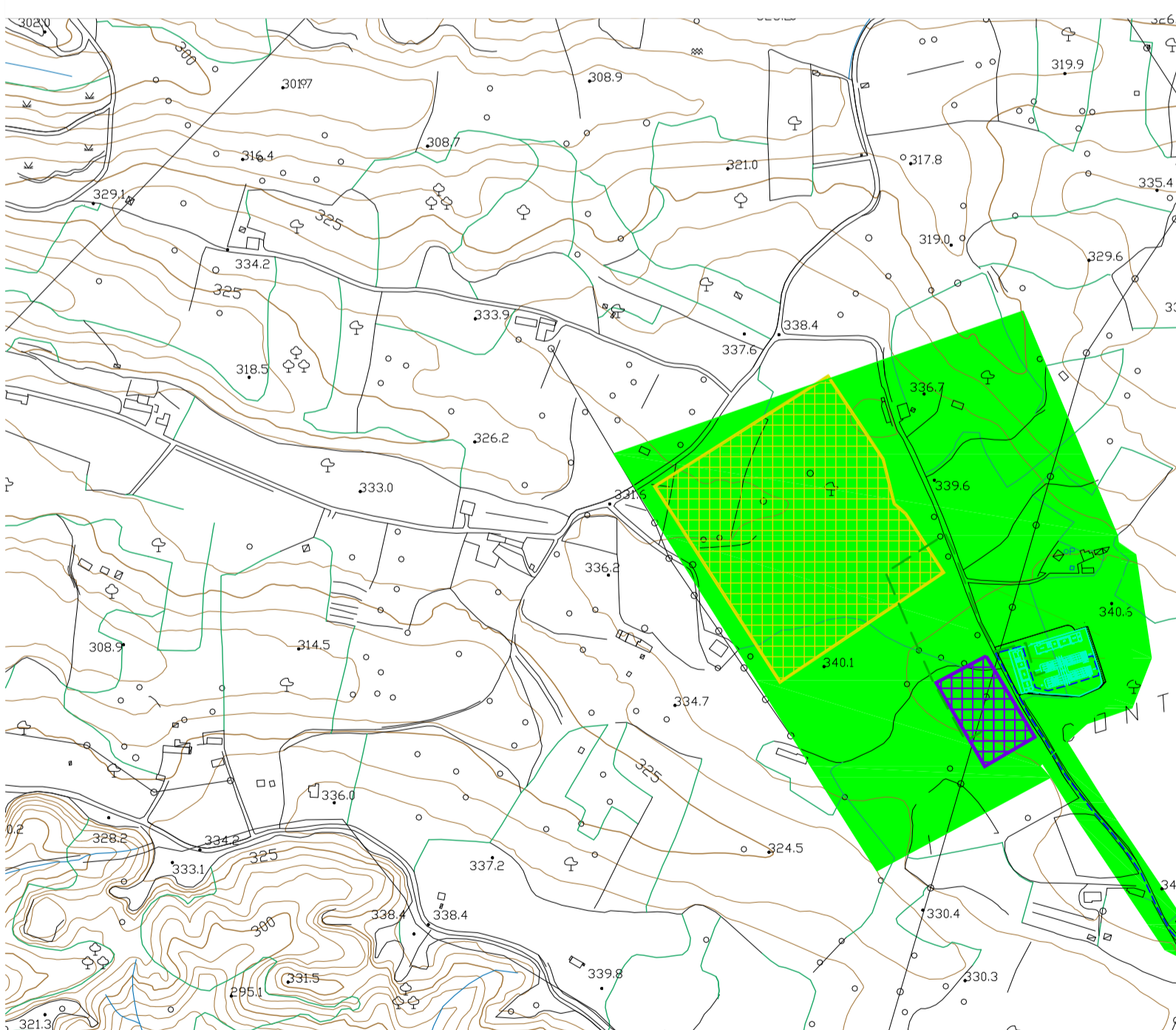
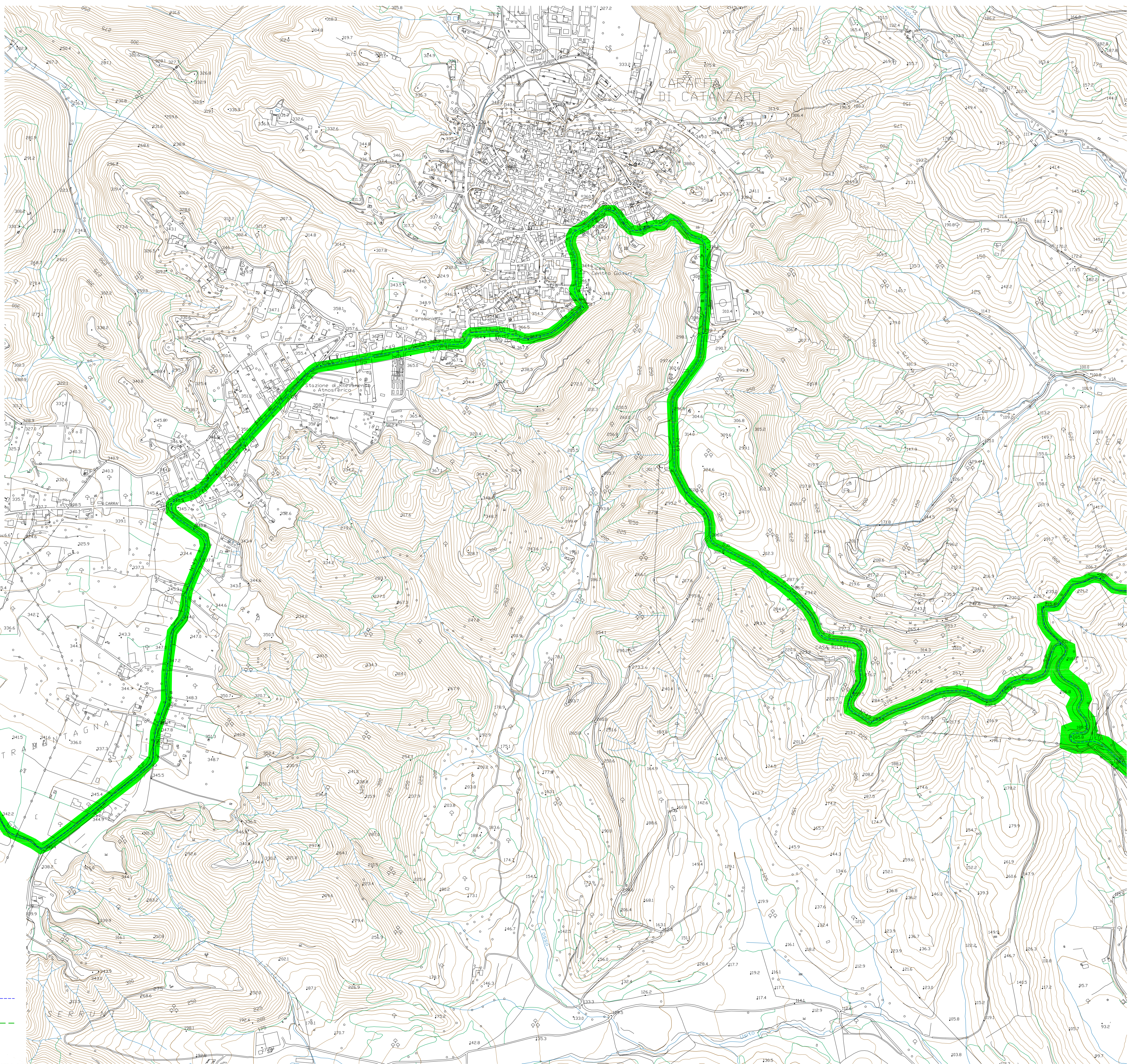
Progettazione: **Ing. Saverio Pagliuso**

Gemsa ENERGY GROUP

Dott. Ernesto Salerno Archeologo specializzato
Via Piave n. 76
87060 - Crosia (Cs)
pec.mail: ernesto.salerno@pec.it
Cell.: 3939190952

L'archeologo

Rev.	Data Revisione	Descrizione Revisione	Redatto	Controlato	Approvato
00	18/07/2019	PRIMA EMISSIONE	GEMSA	GEMSA	ECRI



Legenda

- Sito noto da archivio e/o bibl. ● COR_01
- Gradi di Rischio Archeologico
- Area di Interesse culturale (Vincolo Archeologico)
- Rischio archeologico alto
- Rischio archeologico discreto
- Rischio Archeologico Medio
- Rischio Archeologico Basso
- Rischio Archeologico Nullo
- Stazione Smistamento alla Stazione Terna Autorizzata
- Stazione Terna Esistente
- Sottostazione Elettrica in Progetto
- Aerogeneratore
- CAVIDOTTO
- Collegamento Alta Tensione alla stazione Terna

0 100 m 500 m