

NOTE GENERALI

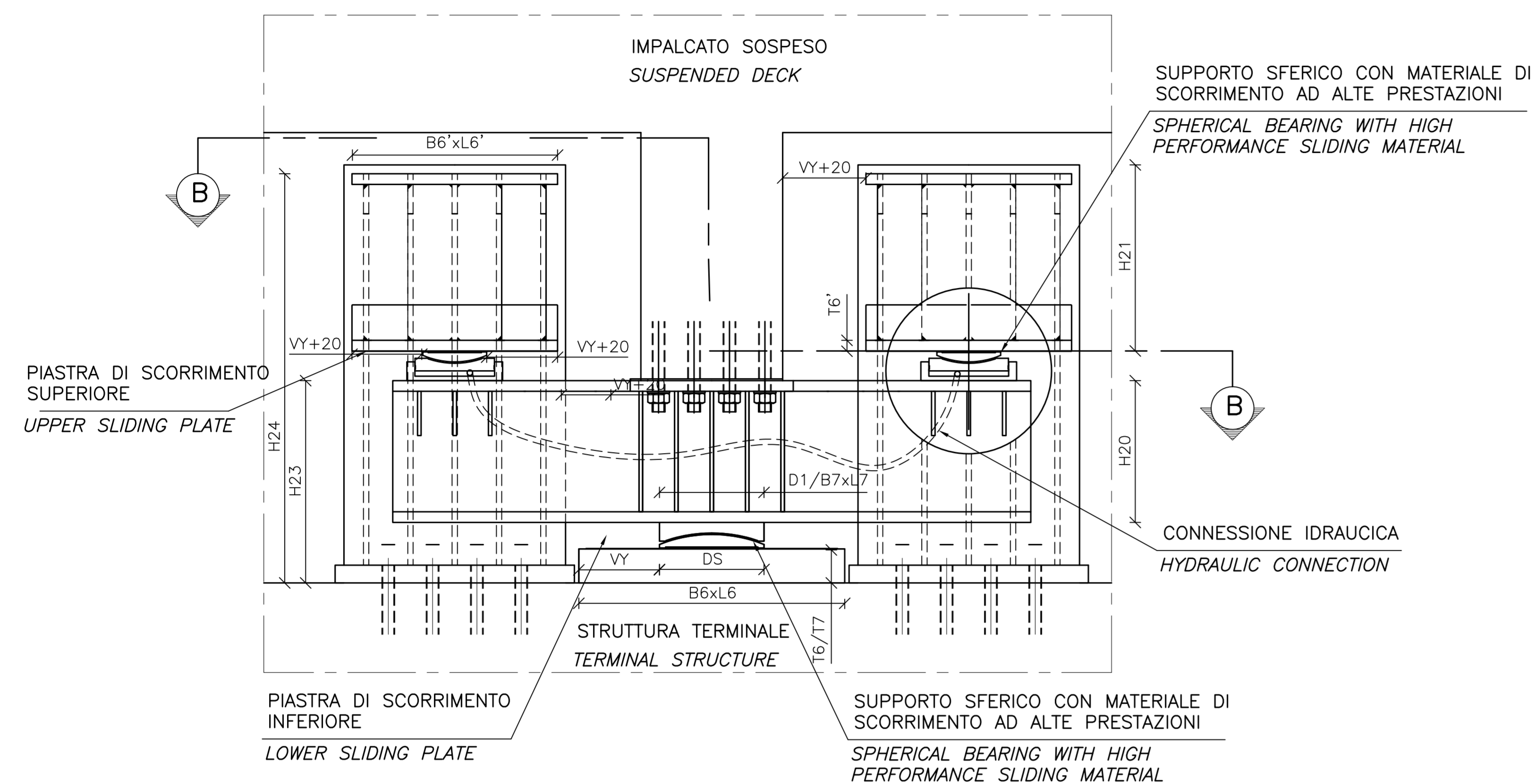
NOTE:
DIMENSIONI: TUTTE LE DIMENSIONI SONO IN MILLIMETRI, SALVO OVE DIVERSAMENTE INDICATO.

ELABORATI DI RIFERIMENTO:
CG1000-PSXDPSV-0000000000-01 NOTE GENERALI
CG1000-PAXDPSS-A000000000-03 SISTEMA DI ARTICOLAZIONE SOSPESO E DELLE STRUTTURE TERMINALI
CG1000-PDXDPSS-A0AP000000-01 SISTEMA DI ARTICOLAZIONE - SCHEMA APPOGGI GENERALE
CG1000-PSPDPSS-A0AP000000-01 SPECIFICHE PRESTAZIONALI-APPOGGI DEL PONTE

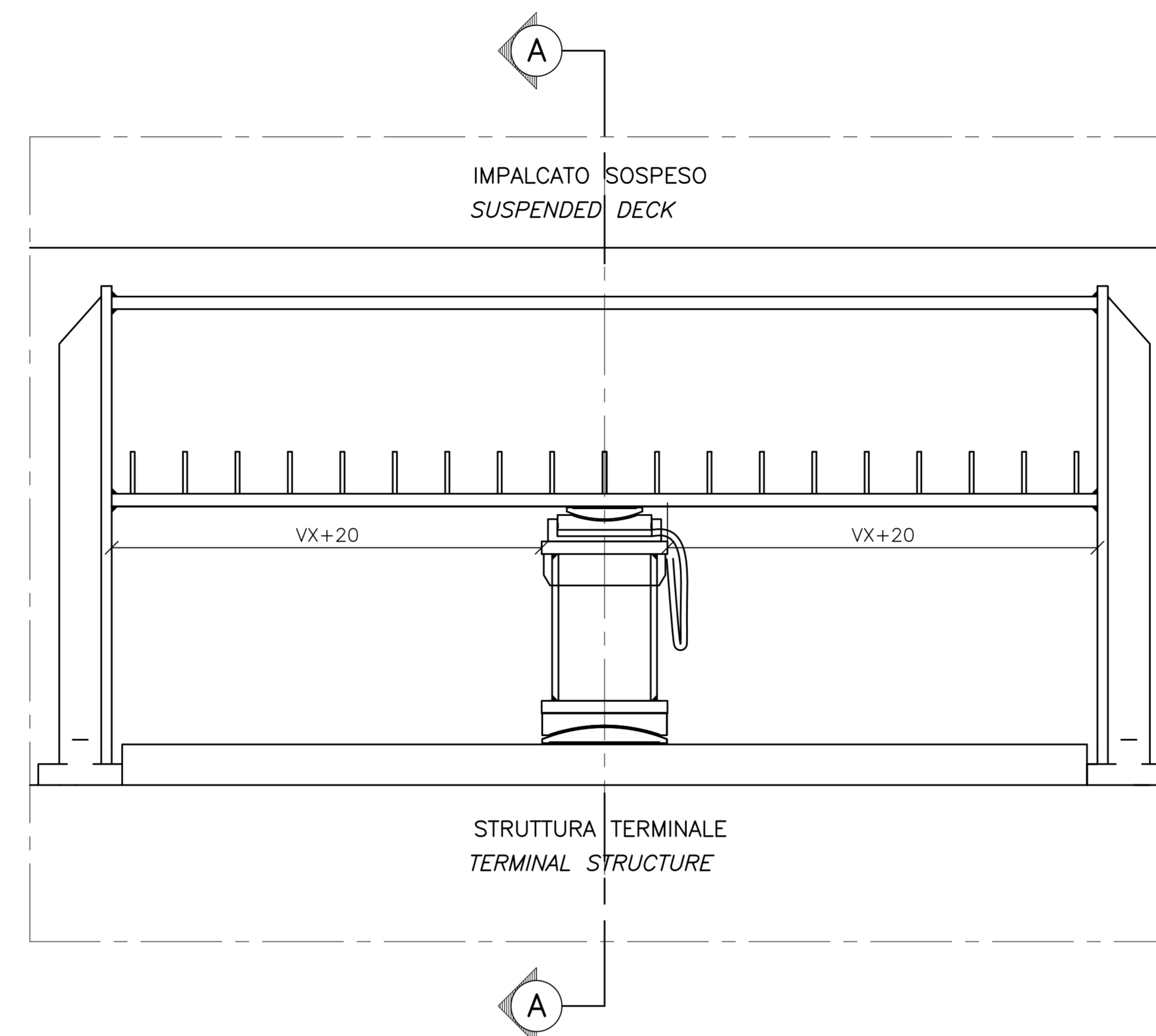
NOTES:
DIMENSIONS: DIMENSIONS ARE IN MILLIMETRES UNLESS OTHERWISE NOTED.

REFERENCES:
CG1000-PSXDPSV-0000000000-02 GENERAL NOTES
CG1000-PAXDPSS-A000000000-03 ARTICULATION SYSTEM - SUSPENDED DECK SUPPORTS AT TERMINAL STRUCTURES
CG1000-PDXDPSS-A0AP000000-01 ARTICULATION SYSTEM - BRIDGE BEARINGS, OVERVIEW
CG1000-PSPDPSS-A0AP000000-01 PERFORMANCE SPECIFICATION- BRIDGE BEARINGS

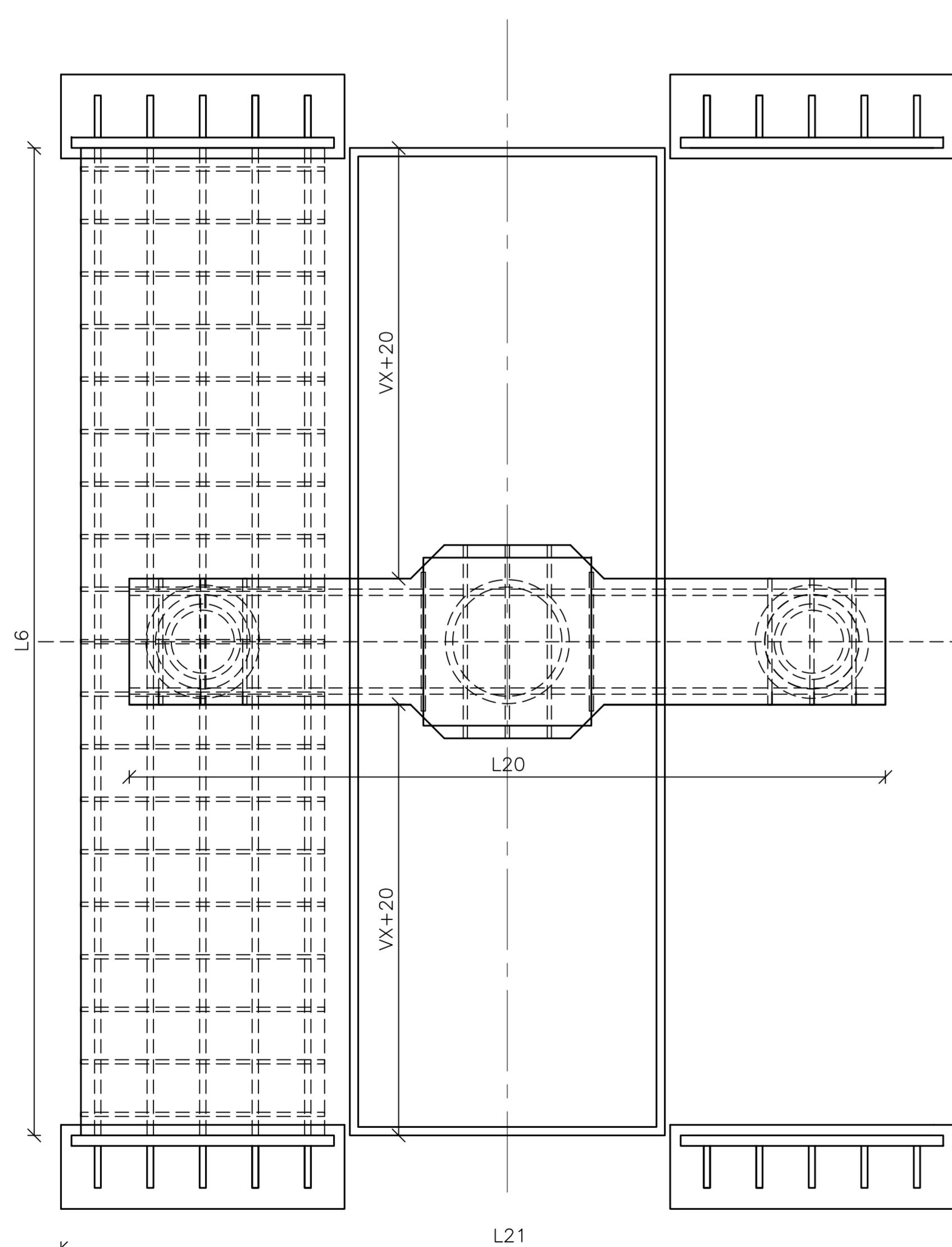
SEZIONE A-A
NON IN SCALA
SECTION A-A
NOT IN SCALE



VISTA LATERALE APPOGGI A5/A9
NON IN SCALA
ELEVATION BEARING A5/A9
NOT IN SCALE

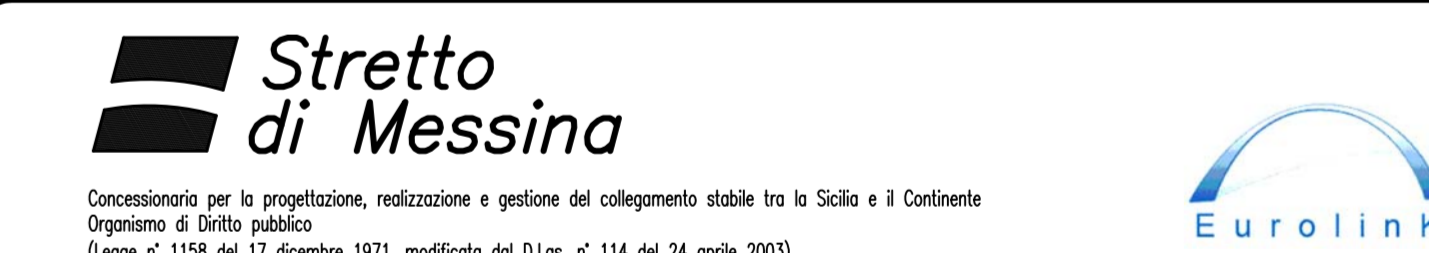


SEZIONE B-B
NON IN SCALA
SECTION B-B
NOT IN SCALE

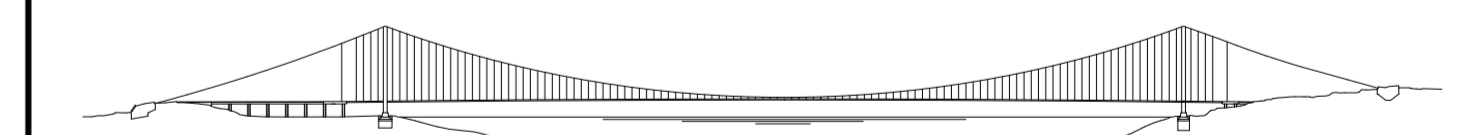


DIMENSIONI PRELIMINARI APPOGGI A5/A9
PRELIMINARY DIMENSIONS BEARING A5/A9

TIPO TYPE	VX +/-	VY +/-	D1/B7xL7	D5	B6	L6	T6/T7	H1	D1'	D5'	B6'	L6'	T6'	H20	H21	L20	L21	H22	H23	H24
A5	2000	20	560	560	690	4650	195	325	420	400	480	4490	185	800	800	1560	1600	110	1320	2280
A9	2000	20	415	410	540	4500	185	291	200	200	330	4290	175	360	650	975	1015	100	836	1636



PONTE SULLO STRETTO DI MESSINA



PROGETTO DEFINITIVO

EUROLINK S.C.p.A.
IMPREGILO S.p.A. (Mandatante)
SOCIETA' ITALIANA PER CONDOTTE D'ACQUA S.p.A. (Mandatante)
COOPERATIVA MURATORI E CEMENTISTI - C.M.C. di Ravenna Soc. Coop. a.r.l. (Mandatante)
SACOR S.A.S. (Mandatante)
ISHKAWAJMA - HARIMA HEAVY INDUSTRIES CO. Ltd. (Mandatante)
A.C.I. S.C.P.A. - CONSORZIO STABILE (Mandatante)

IL PROGETTISTA COWI Ing. E.M. Vajz Distretto Ingegneri Milano n° 15408	IL CONTRAENTE GENERALE Project Manager (Ing. P.P. Marcheselli)	STRETTO DI MESSINA Direttore Generale e RIP. Validazione (Ing. G. Fiammenghi)	STRETTO DI MESSINA Amministratore Delegato (Dott. P. Ciusco)
---	--	--	--

OPERA D'ATTRAVERSAMENTO PS0202_FD
SISTEMI SECONDARI
ARTICOLAZIONI
APPOGGI
SCHEMA APPOGGI DETTAGLI

REV.	DATA	DESCRIZIONE	REDATTO	VERIFICATO	APPROVATO
FD	20-06-2011	EMMISSIONE FINALE	MEU/NP.FE	SOA	SOA/NP.FE