

ITAL GREEN ENERGY S.p.A.
 Sede amministrativa e operativa:
 Via Barone, 200 - 70143 Mottola (BA)
 Via Orl., 1/A - 37020 San Pietro di Rendone (VR)

Istanza di Verifica di assoggettabilità a VIA per la
 conversione a gas naturale dell'impianto di Produzione di
 Energia Elettrica della Ital Green Energy S.p.A.
 di Mottola (Ba)

Documentazione tecnica

CONSULENZA AMBIENTALE
 ING. GIUSEPPE MONTI

ITAL GREEN ENERGY S.p.A.
 S.p.A. a partecipazione paritetica
 SIO, Antonio Piccirilli
 Via Barone, 200
 70143 Mottola (BA)
 Tel. 080 8901766
 Fax: 080 8901765
 e-mail: energy@itgprgruppoenergia.com

TECNOLOGIA & AMBIENTE
 ING. GIUSEPPE MONTI
 Via Barone, 200
 70143 Mottola (BA)
 Tel. 080 8901766
 Fax: 080 8901765
 e-mail: energy@itgprgruppoenergia.com

Amministratore Unico
 SIO, Antonio Piccirilli
 Via Barone, 200
 70143 Mottola (BA)
 Tel. 080 8901766
 Fax: 080 8901765
 e-mail: energy@itgprgruppoenergia.com

ELABORATO: Configurazione attuale, Centrale
 BL2 - Planimetrie - Sezioni

DATA: 09/2019

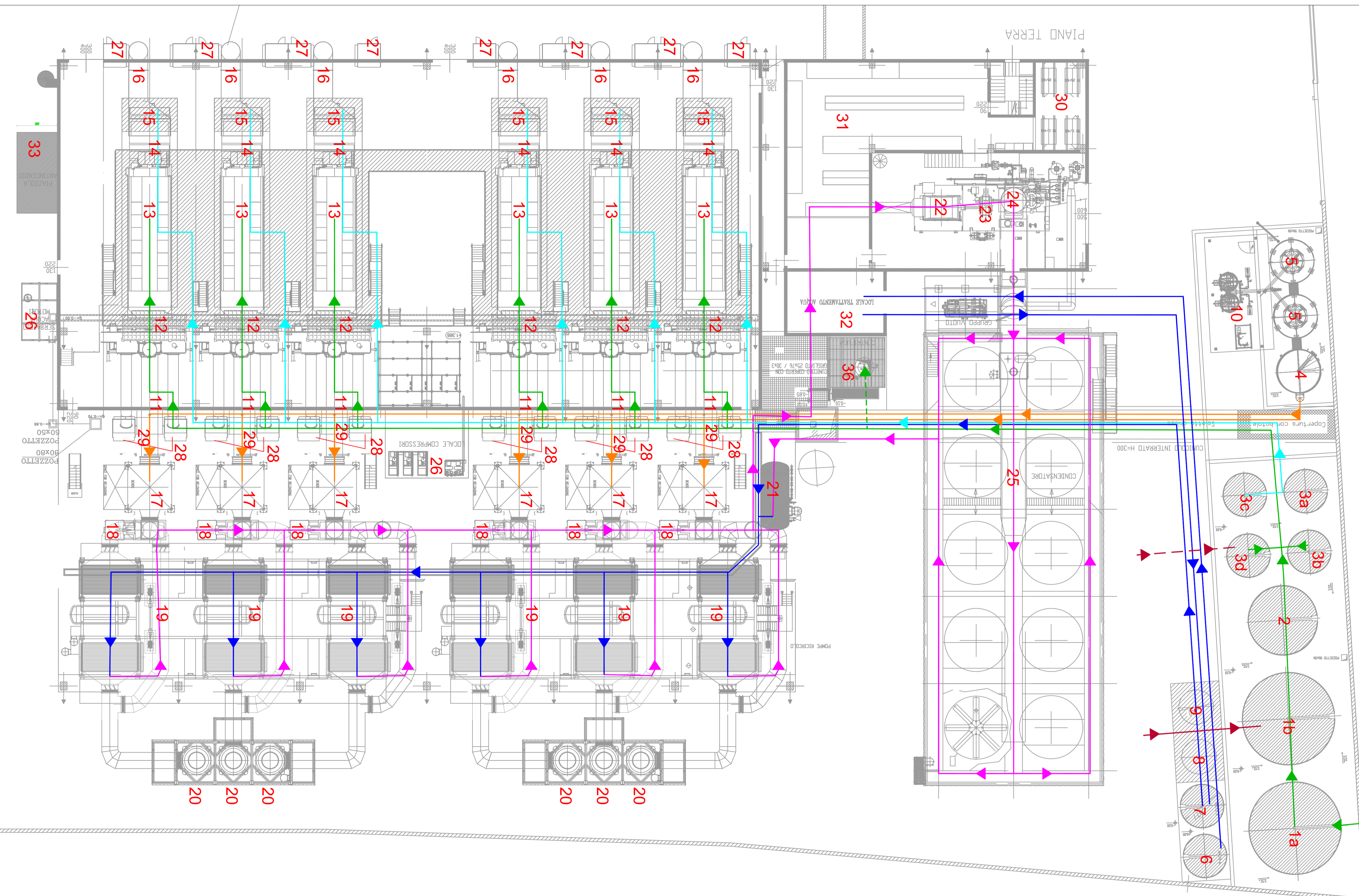
SCALA: Varie

ALZATO: T.3.1

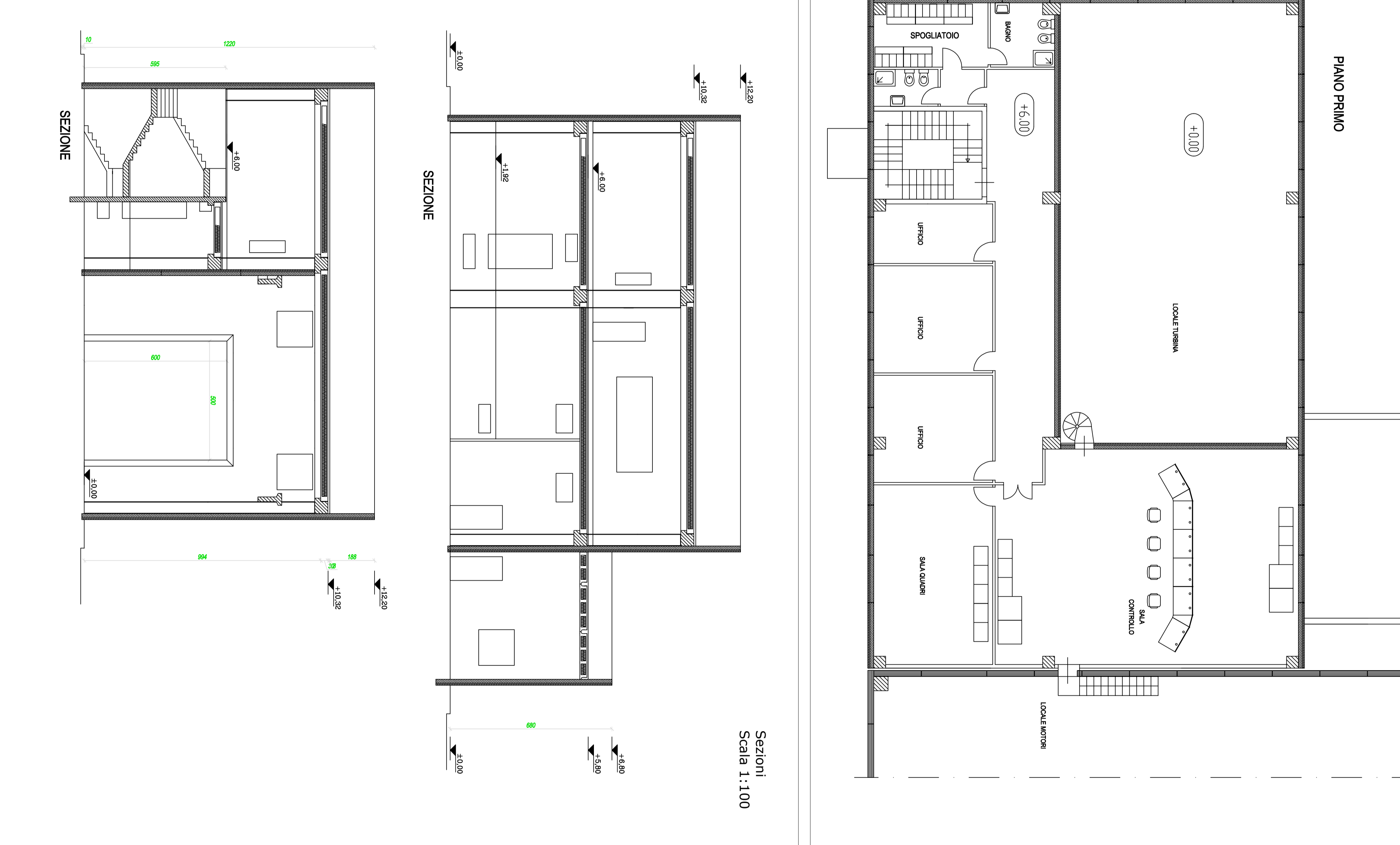
ADDEBITAMENTO	DATA	RESPONSABILE

- LEGENDA**
- Linea Acqua
 - Linea Vapore
 - Linea Urea
 - Linea Olio vegetale/grasso animale e alimentazione motori
 - Linea Olio lubrificante fresco
 - Linea Olio lubrificante antiodole Olio vegetale
 - Linea carico bruciatore antiodole Olio vegetale
 - Linea carico bruciatore antiodole Gasei animali Cal.3
 - Buffer tank 1 - Serbatoio olio vegetale 800MC
 - Buffer tank 2 - Serbatoio olio vegetale 800MC
 - 2 - Day tank 1 - Serbatoio olio vegetale 900MC
 - 3a - Gasolio 200 MC
 - 3b - Day tank 2 - Serbatoio olio vegetale 200MC
 - 3c - Olio lubrificante fresco 200 MC
 - 3d - Day tank 3 - Olio vegetale 200 MC
 - 4 - Serbatoio urea liquida
 - 5 - Serbatoio urea solida
 - 6 - Serbatoio acqua grezza
 - 7 - Serbatoio acqua demineralizzata
 - 8 - Serbatoio emulsione centrifuga olio combustibile
 - 9 - Serbatoio emulsione centrifuga olio lubrificante
 - 10 - Unità di preparazione urea
 - 11 - Gruppo Feeder/Booster
 - 12 - Gruppo modulo
 - 13 - Motore endotermico
 - 14 - Cilindro motorialternatore
 - 15 - Alternatore
 - 16 - Unità di espulsione aria alternatore
 - 17 - Diesel
 - 18 - Posti combustibile
 - 19 - Scambiatore di calore/condensata a recupero
 - 20 - Condensatore
 - 21 - Depressore
 - 22 - Turbine
 - 23 - Riduttore
 - 24 - Alternatore Sincron
 - 25 - Condensatore ad aria
 - 26 - Compressori aria
 - 27 - Unità areazione locale motogeneratore
 - 28 - Filtro dell'aria ingresso motori
 - 29 - Immissione urea su linea fumi
 - 30 - Tratto
 - 31 - Sala quadri
 - 32 - Locale trattamento acque
 - 33 - Pompe antirientro + schiumogeno
 - 34 - Condole areazione locale
 - 35 - Radiatori raffreddamento motori
 - 36 - Centrifuga combustibile

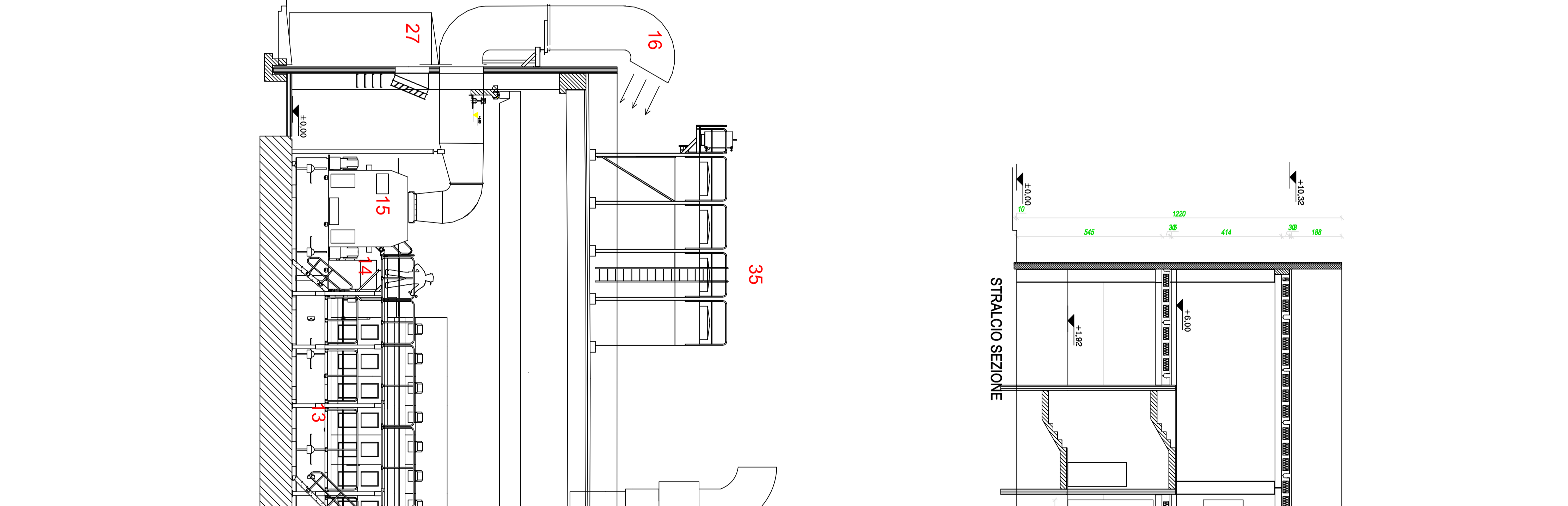
Planimetria della centrale BL2
 Scala 1:200



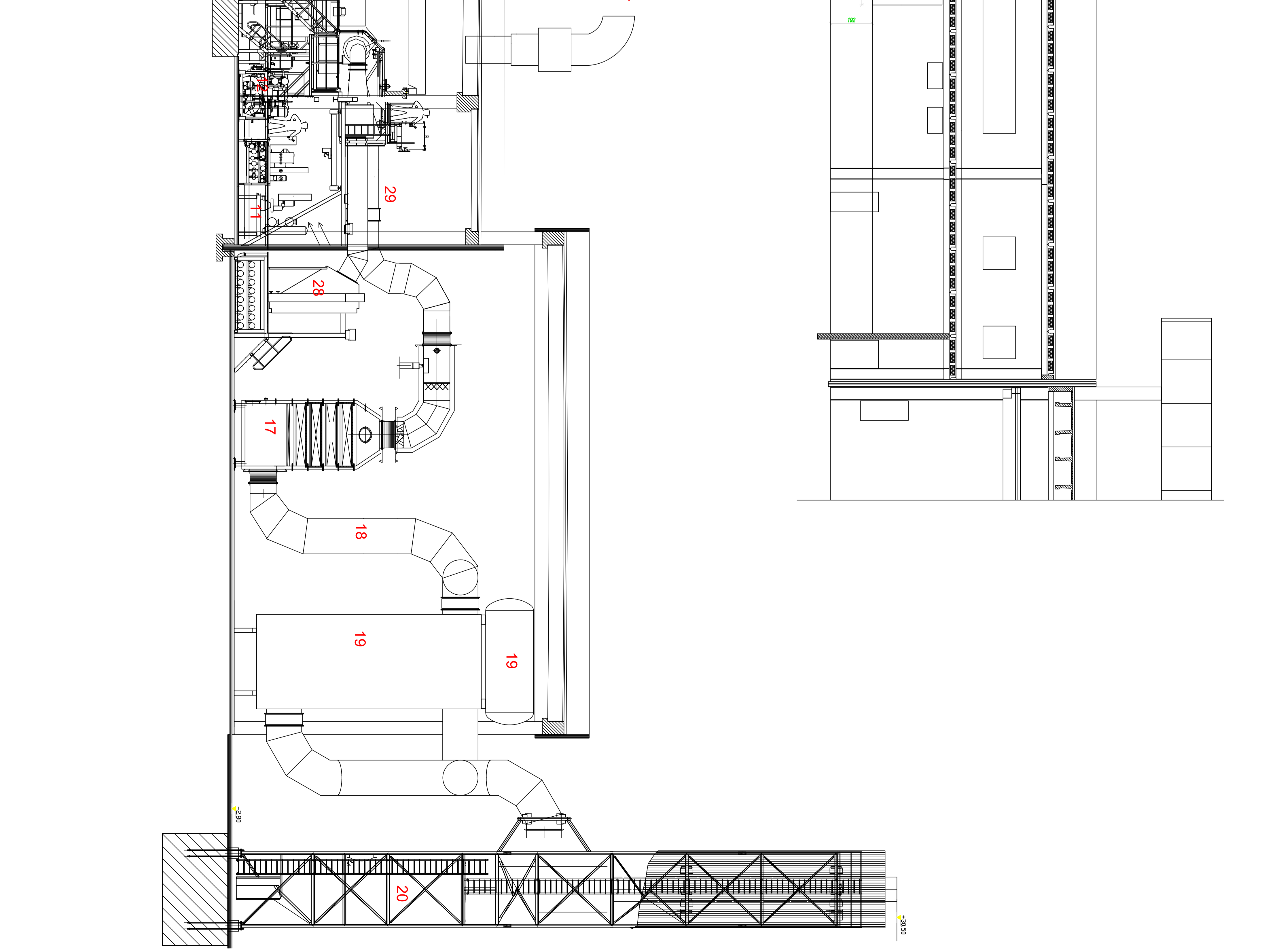
Planimetria da parco serbatoi 26a - 36a - 46a
 Scala 1:200



Planimetria primo piano
 Scala 1:100



Sezioni
 Scala 1:100



Sezioni
 Scala 1:100

