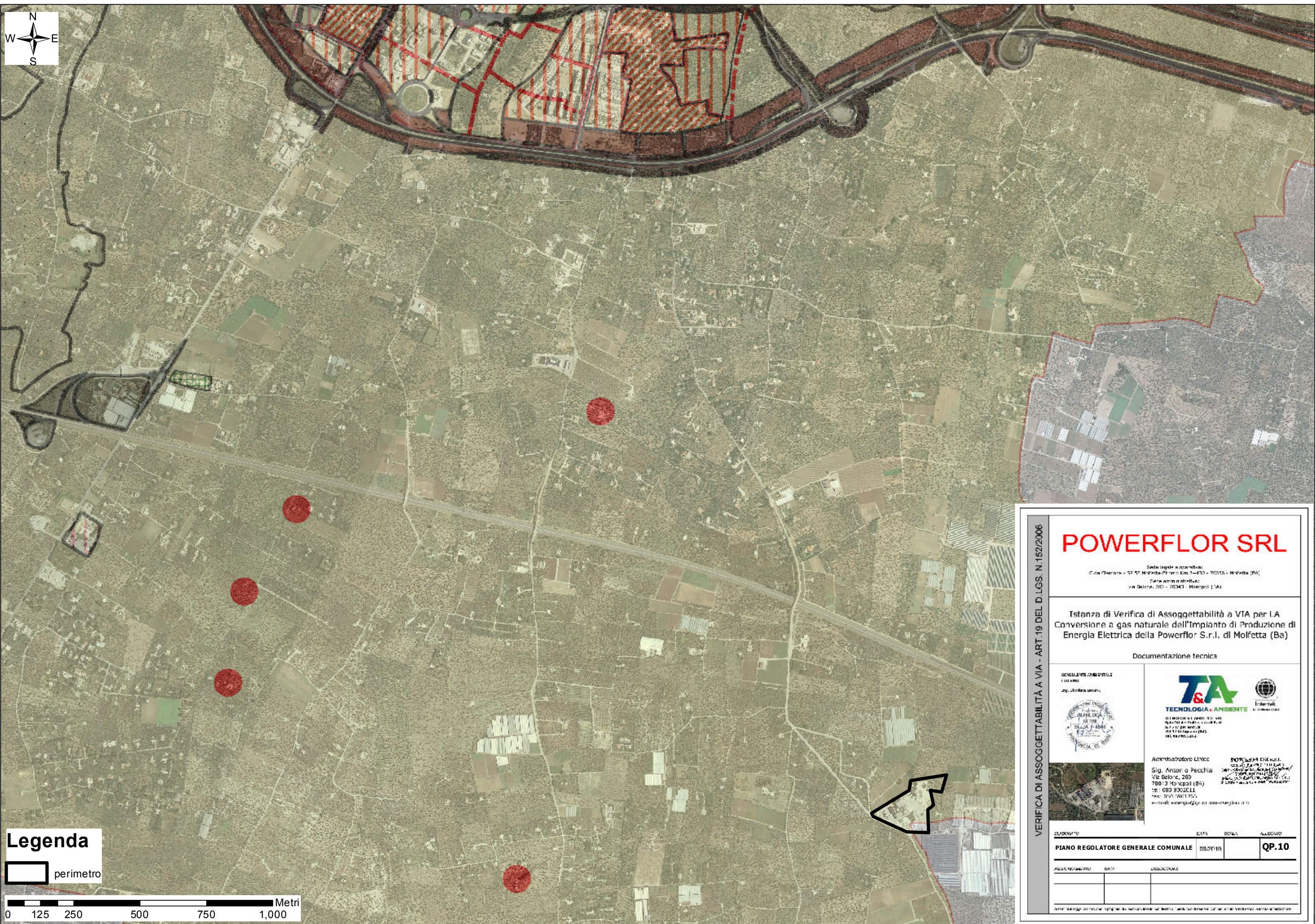
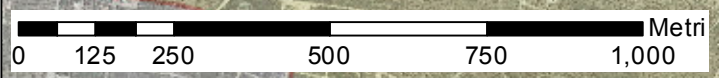




# Legenda

perimetro



**VERIFICA DI ASSOGGETTABILITÀ A VIA - ART. 19 DEL D. LGS. N. 152/2006**

## POWERFLOR SRL

Sede legale e operativa:  
 Città Chemise - CP 91 Moliterno Roma 70030 - Moliterno (BA)  
 Cap. Sociale: 200.000.000,00 €  
 Via Belone, 200 - 70031 - Moliterno (BA)

Istanza di Verifica di Assoggettabilità a VIA per la Conversione a gas naturale dell'Impianto di Produzione di Energia Elettrica della Powerflor S.r.l. di Molitetta (Ba)

Documentazione tecnica

CONSULENZA AMBIENTALE  
 T&A  
 Ing. Antonia Pecchia

11100000101 (part. s.r.l.)  
 Via Belone, 200 - 70031 Moliterno (BA)  
 Tel. 080 2902011  
 Fax: 080 2902195  
 E-mail: energie@ta-ambiente.it

Administratore Unico  
 Sig. Antonia Pecchia  
 Via Belone, 200  
 70031 Moliterno (BA)  
 Tel. 080 2902011  
 Fax: 080 2902195  
 E-mail: energie@ta-ambiente.it

PROGETTO DI ASSOGGETTABILITÀ A VIA  
 PER LA CONVERSIONE A GAS NATURALE  
 DELL'IMPIANTO DI PRODUZIONE DI ENERGIA  
 ELETTRICA DELLA POWERFLOR S.R.L. DI  
 MOLITERNO (BA)

CLASSIFICAZIONE  
 PIANO REGOLATORE GENERALE COMUNALE  
 DATA  
 08/07/19  
 BOCCA  
 ALLEGATO  
**QP.10**